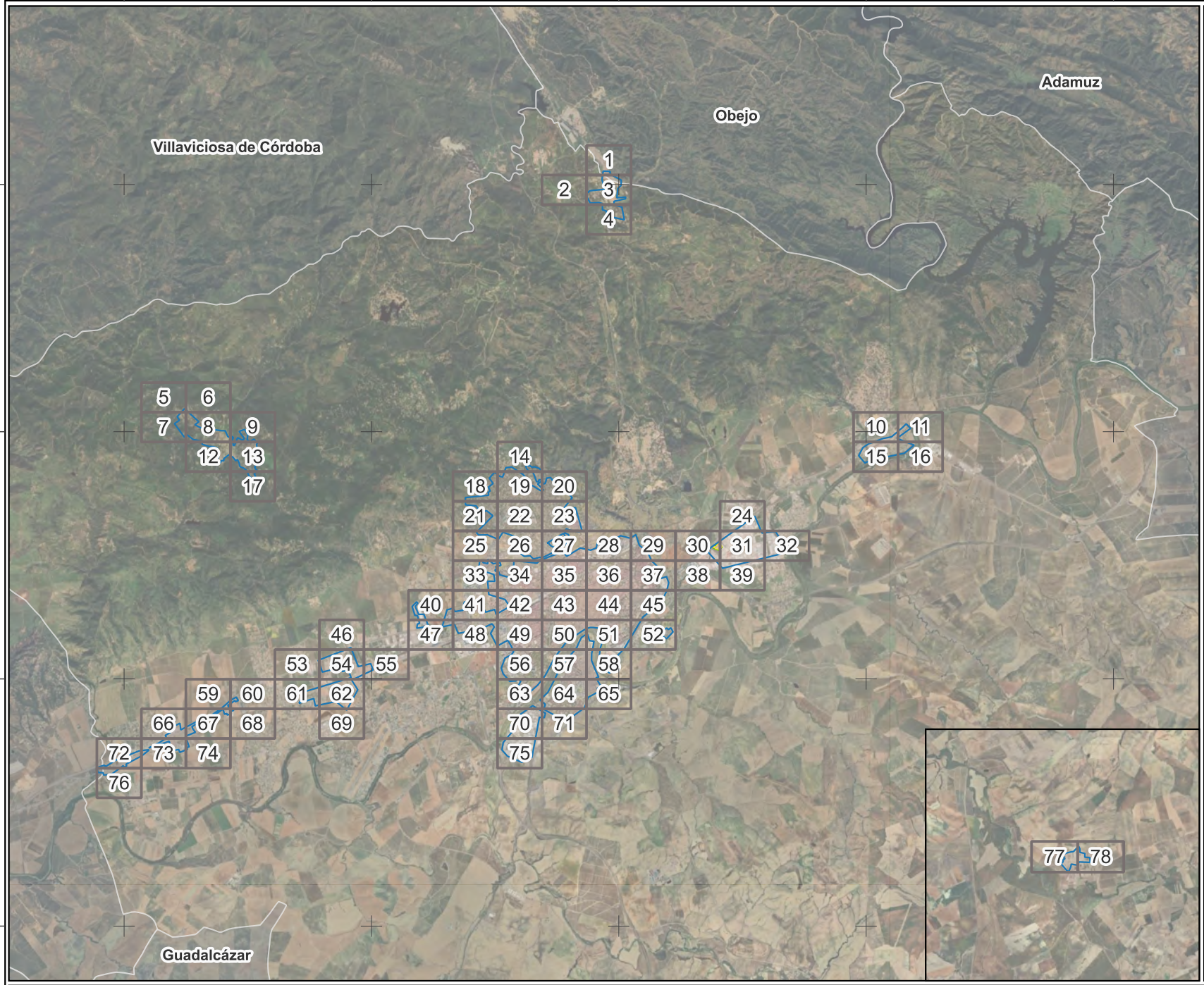


330000 337500 345000 352500 360000

4207500
4200000
4192500
4185000



AYUNTAMIENTO DE CÓRDOBA

DESCRIPCIÓN DEL PLANO:
 Mapa estratégico de Ruido
 Zona de estudio: Aglomeración de Córdoba
 Periodo nocturno (23 a 7 h)

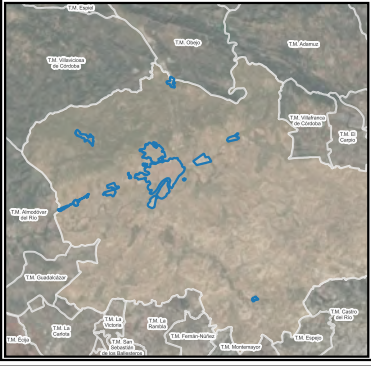
Leyenda

Niveles sonoros

- 55-60 dB(A)
- 60-65 dB(A)
- 65-70 dB(A)
- 70-75 dB(A)
- >75 dB(A)

Elementos cartográficos:

- Limite aglomeración



AYUNTAMIENTO DE CÓRDOBA

DESCRIPCIÓN DEL PLANO:

Mapa estratégico de Ruido

Zona de estudio: Aglomeración de Córdoba

Periodo nocturno (23 a 7 h)

Legenda

Niveles sonoros

- 50-55 dB(A)
- 55-60 dB(A)
- 60-65 dB(A)
- 65-70 dB(A)
- >70 dB(A)

Uso edificios

- Residencial
- Cultural, docente o Sanitario
- Otros usos

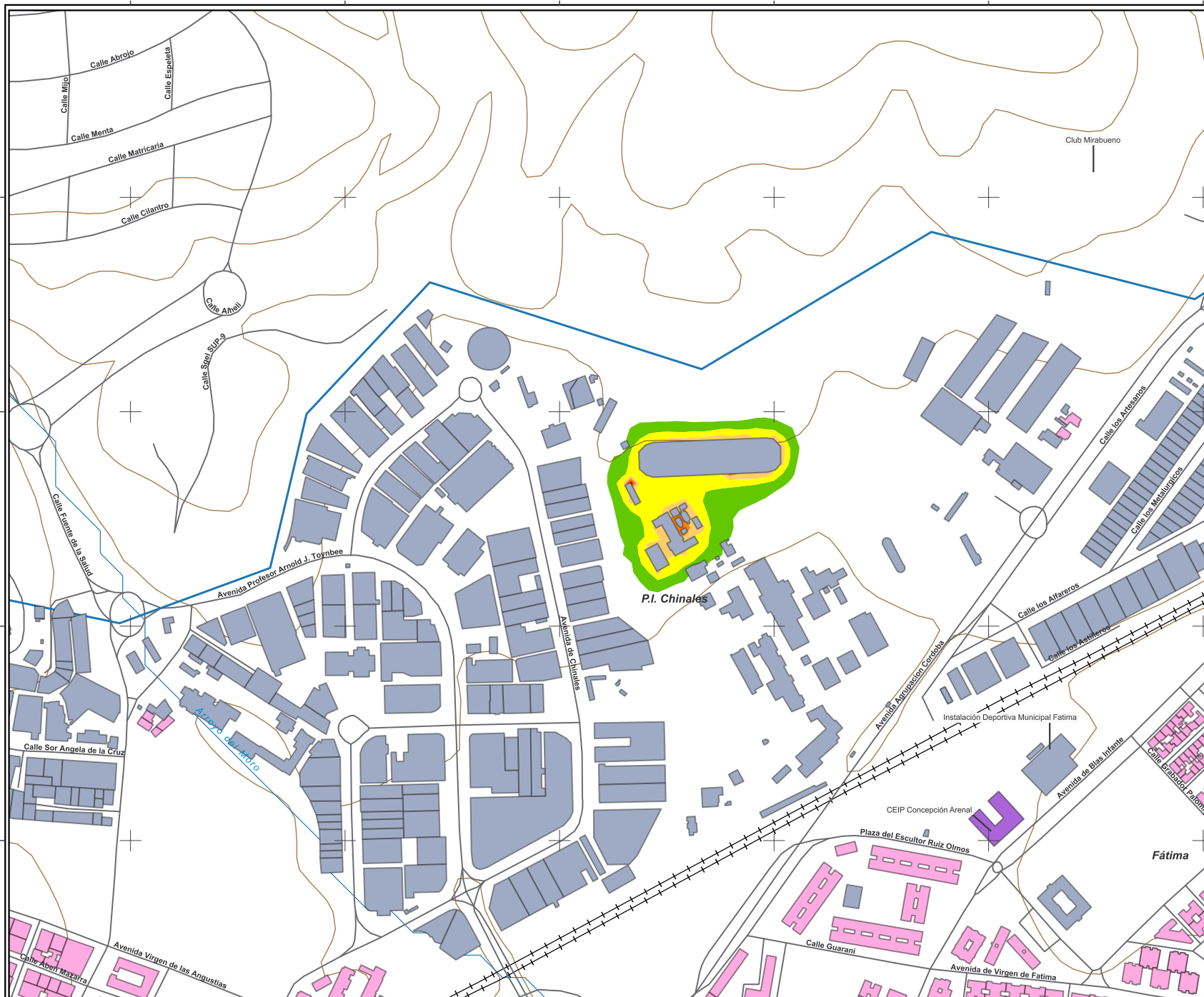
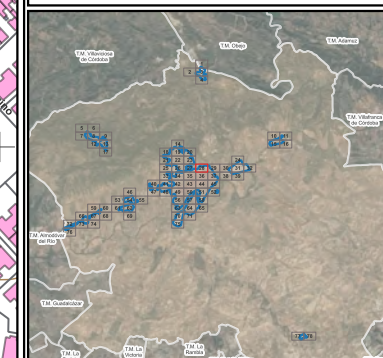
Elementos cartográficos

- Límite aglomeración
- Límite municipal
- Ferrocarril
- Carreteras
- Curvas de nivel

POBLACIÓN EXPUESTA

Estimación del número de personas cuyas viviendas están expuestas a cada rango de Ln para el ruido industrial en la aglomeración

dB(A)	Lnoche	
	Nº personas expresado en centenas	%
<50	3012.44	100.00
50-55	0.00	0.00
55-60	0.00	0.00
60-65	0.00	0.00
65-70	0.00	0.00
>70	0.00	0.00
TOTAL	3012.44	100





AYUNTAMIENTO DE CÓRDOBA

DESCRIPCIÓN DEL PLANO:
 Mapa estratégico de Ruido
 Zona de estudio: Aglomeración de Córdoba
 Periodo nocturno (23 a 7 h)

Legenda

Niveles sonoros

- 50-55 dB(A)
- 55-60 dB(A)
- 60-65 dB(A)
- 65-70 dB(A)
- >70 dB(A)

Uso edificios

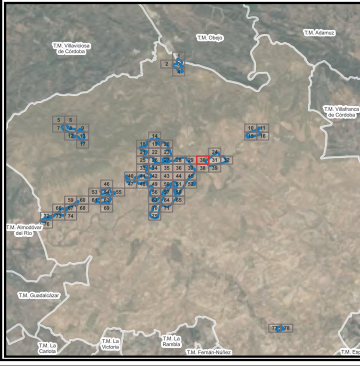
- Residencial
- Cultural, docente o Sanitario
- Otros usos

Elementos cartográficos

- Límite aglomeración
- Límite municipal
- Ferrocarril
- Carreteras
- Curvas de nivel

POBLACIÓN EXPUESTA
 Estimación del número de personas cuyas viviendas están expuestas a cada rango de Ln para el ruido industrial en la aglomeración

dB(A)	Lnoche	
	Nº personas expresado en centenas	%
<50	3012.44	100.00
50-55	0.00	0.00
55-60	0.00	0.00
60-65	0.00	0.00
65-70	0.00	0.00
>70	0.00	0.00
TOTAL	3012.44	100





AYUNTAMIENTO DE CÓRDOBA

DESCRIPCIÓN DEL PLANO:
 Mapa estratégico de Ruido
 Zona de estudio: Aglomeración de Córdoba
 Periodo nocturno (23 a 7 h)

Leyenda

Niveles sonoros

- 50-55 dB(A)
- 55-60 dB(A)
- 60-65 dB(A)
- 65-70 dB(A)
- >70 dB(A)

Uso edificios

- Residencial
- Cultural, docente o Sanitario
- Otros usos

Elementos cartográficos

- Límite aglomeración
- Límite municipal
- Ferrocarril
- Carreteras
- Curvas de nivel

POBLACIÓN EXPUESTA
 Estimación del número de personas cuyas viviendas están expuestas a cada rango de Ln para el ruido industrial en la aglomeración

dB(A)	Lnoche	
	Nº personas expresado en centenas	%
<50	30 12.44	100.00
50-55	0.00	0.00
55-60	0.00	0.00
60-65	0.00	0.00
65-70	0.00	0.00
>70	0.00	0.00
TOTAL	30 12.44	100

