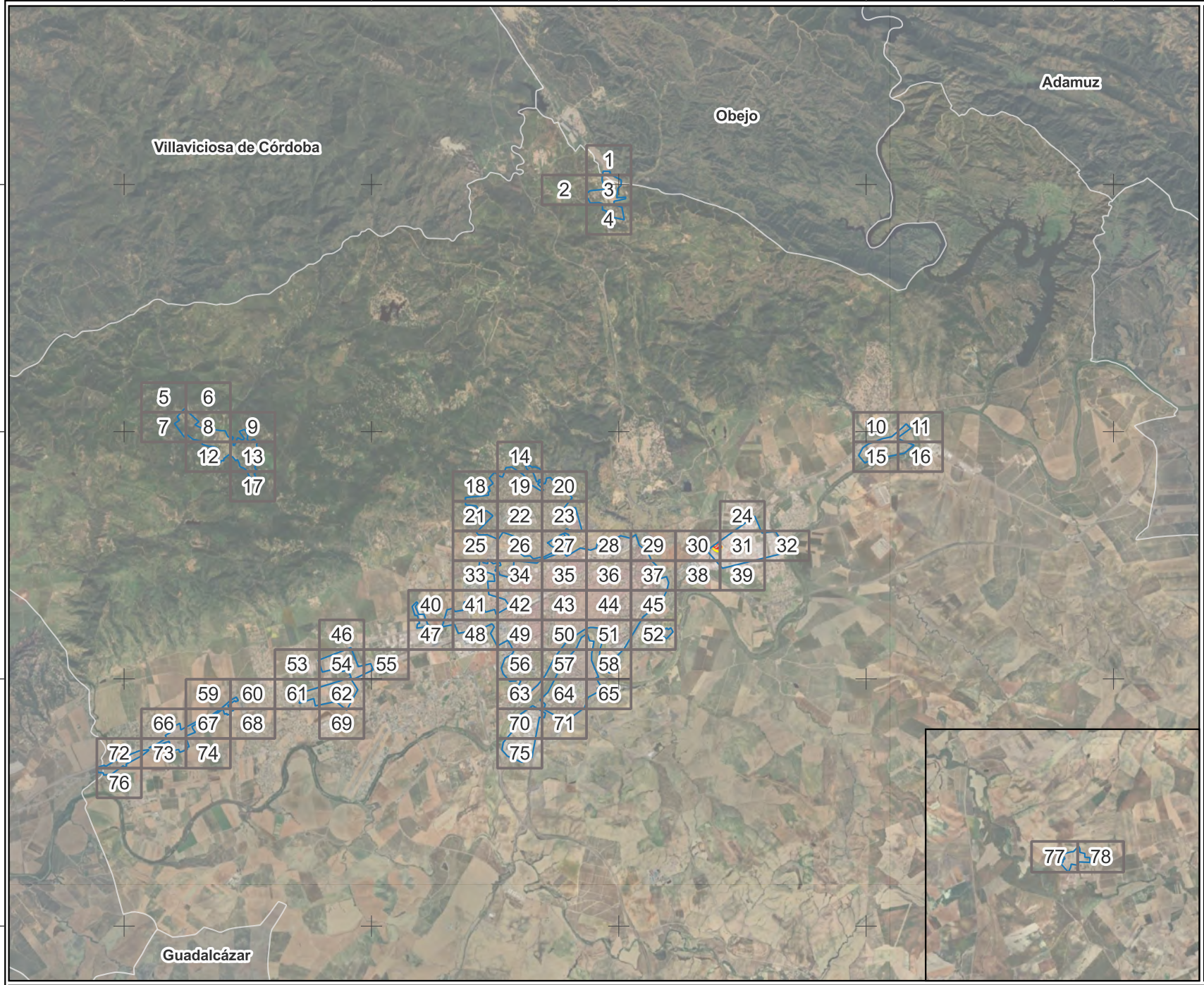


330000 337500 345000 352500 360000

4207500  
4200000  
4192500  
4185000



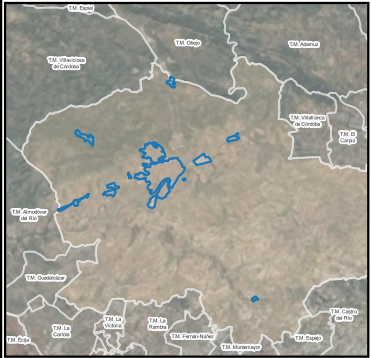
# AYUNTAMIENTO DE CÓRDOBA

DESCRIPCIÓN DEL PLANO:  
 Mapa estratégico de Ruido  
 Zona de estudio: Aglomeración de Córdoba  
 Periodo de tarde (19 a 23 h)

## Leyenda

- Niveles sonoros
- 55-60 dB(A)
  - 60-65 dB(A)
  - 65-70 dB(A)
  - 70-75 dB(A)
  - >75 dB(A)

- Elementos cartográficos:
- Límite aglomeración



# AYUNTAMIENTO DE CÓRDOBA

## DESCRIPCIÓN DEL PLANO:

Mapa estratégico de Ruido

Zona de estudio: Aglomeración de Córdoba

Periodo de tarde (19 a 23 h)

### Legenda

Niveles sonoros

- 55-60 dB(A)
- 60-65 dB(A)
- 65-70 dB(A)
- 70-75 dB(A)
- >75 dB(A)

Uso edificios

- Residencial
- Cultural, docente o Sanitario
- Otros usos

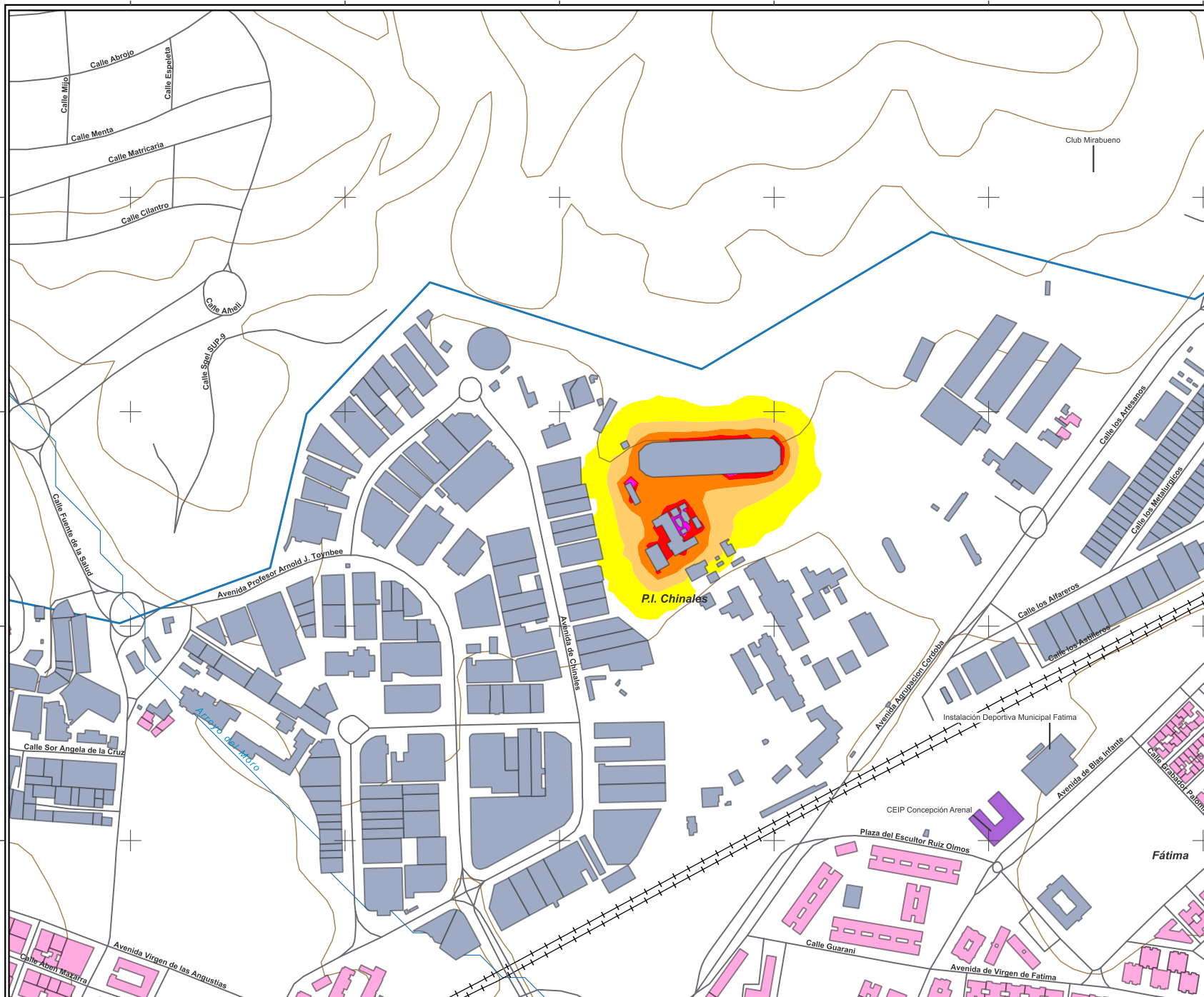
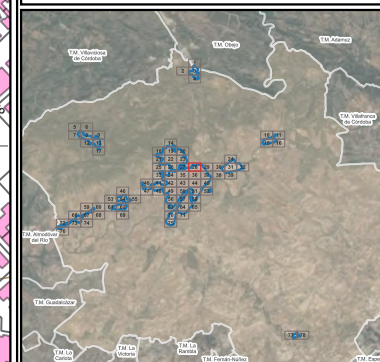
Elementos cartográficos

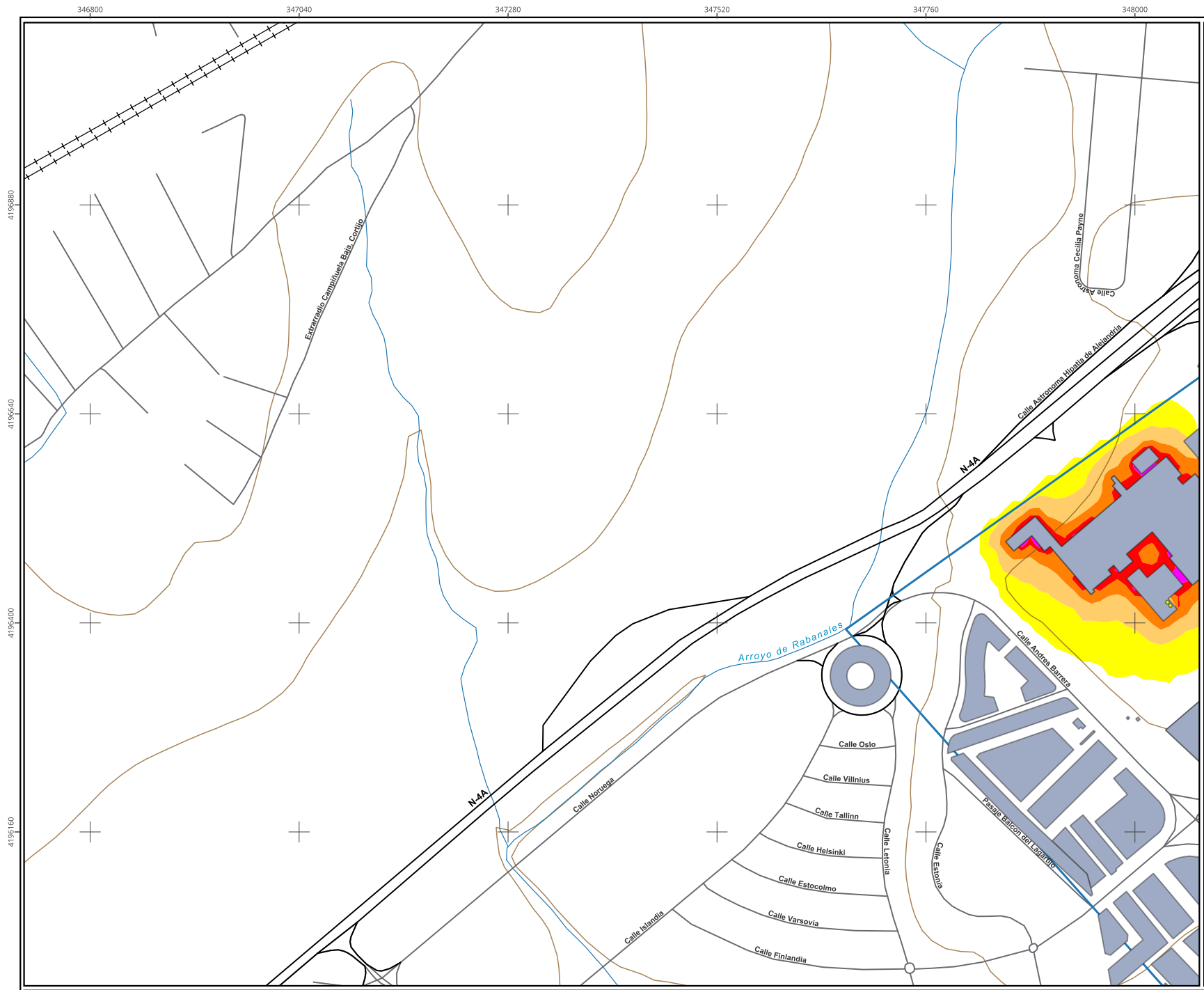
- Límite aglomeración
- Límite municipal
- Ferrocarril
- Carreteras
- Curvas de nivel

### POBLACIÓN EXPUESTA

Estimación del número de personas cuyas viviendas están expuestas a cada rango de Le para el ruido industrial en la aglomeración

dB(A)	Ltarde	
	Nº personas expresado en centenas	%
<55	3012.44	100,00
55-60	0,00	0,00
60-65	0,00	0,00
65-70	0,00	0,00
70-75	0,00	0,00
>75	0,00	0,00
<b>TOTAL</b>	<b>3012.44</b>	<b>100</b>





**AYUNTAMIENTO DE CÓRDOBA**

DESCRIPCIÓN DEL PLANO:  
 Mapa estratégico de Ruido  
 Zona de estudio: Aglomeración de Córdoba  
 Periodo de tarde (19 a 23 h)

**Legenda**

Niveles sonoros

- 55-60 dB(A)
- 60-65 dB(A)
- 65-70 dB(A)
- 70-75 dB(A)
- >75 dB(A)

Uso edificios

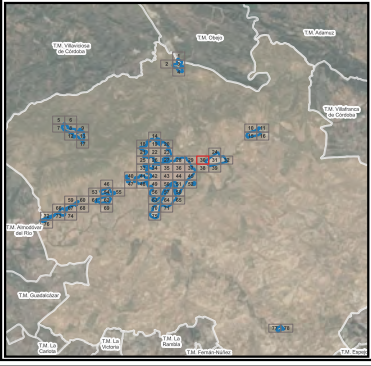
- Residencial
- Cultural, docente o Sanitario
- Otros usos

Elementos cartográficos

- Límite aglomeración
- Límite municipal
- Ferrocarril
- Carreteras
- Curvas de nivel

**POBLACIÓN EXPUESTA**  
 Estimación del número de personas cuyas viviendas están expuestas a cada rango de Le para el ruido industrial en la aglomeración

dB(A)	Ltarde	
	Nº personas expresado en centenas	%
<55	3012.44	100,00
55-60	0,00	0,00
60-65	0,00	0,00
65-70	0,00	0,00
70-75	0,00	0,00
>75	0,00	0,00
<b>TOTAL</b>	<b>3012.44</b>	<b>100</b>





**AYUNTAMIENTO DE CÓRDOBA**

**DESCRIPCIÓN DEL PLANO:**  
 Mapa estratégico de Ruido  
 Zona de estudio: Aglomeración de Córdoba  
 Periodo de tarde (19 a 23 h)

**Legenda**

**Niveles sonoros**

- 55-60 dB(A)
- 60-65 dB(A)
- 65-70 dB(A)
- >75 dB(A)

**Uso edificios**

- Residencial
- Cultural, docente o Sanitario
- Otros usos

**Elementos cartográficos**

- Límite aglomeración
- Límite municipal
- + Ferrocarril
- Carreteras
- Curvas de nivel

**POBLACIÓN EXPUESTA**  
 Estimación del número de personas cuyas viviendas están expuestas a cada rango de Le para el ruido industrial en la aglomeración

dB(A)	Ltarde	
	Nº personas expresado en centenas	%
<55	3012.44	100,00
55-60	0,00	0,00
60-65	0,00	0,00
65-70	0,00	0,00
70-75	0,00	0,00
>75	0,00	0,00
<b>TOTAL</b>	<b>3012.44</b>	<b>100</b>

