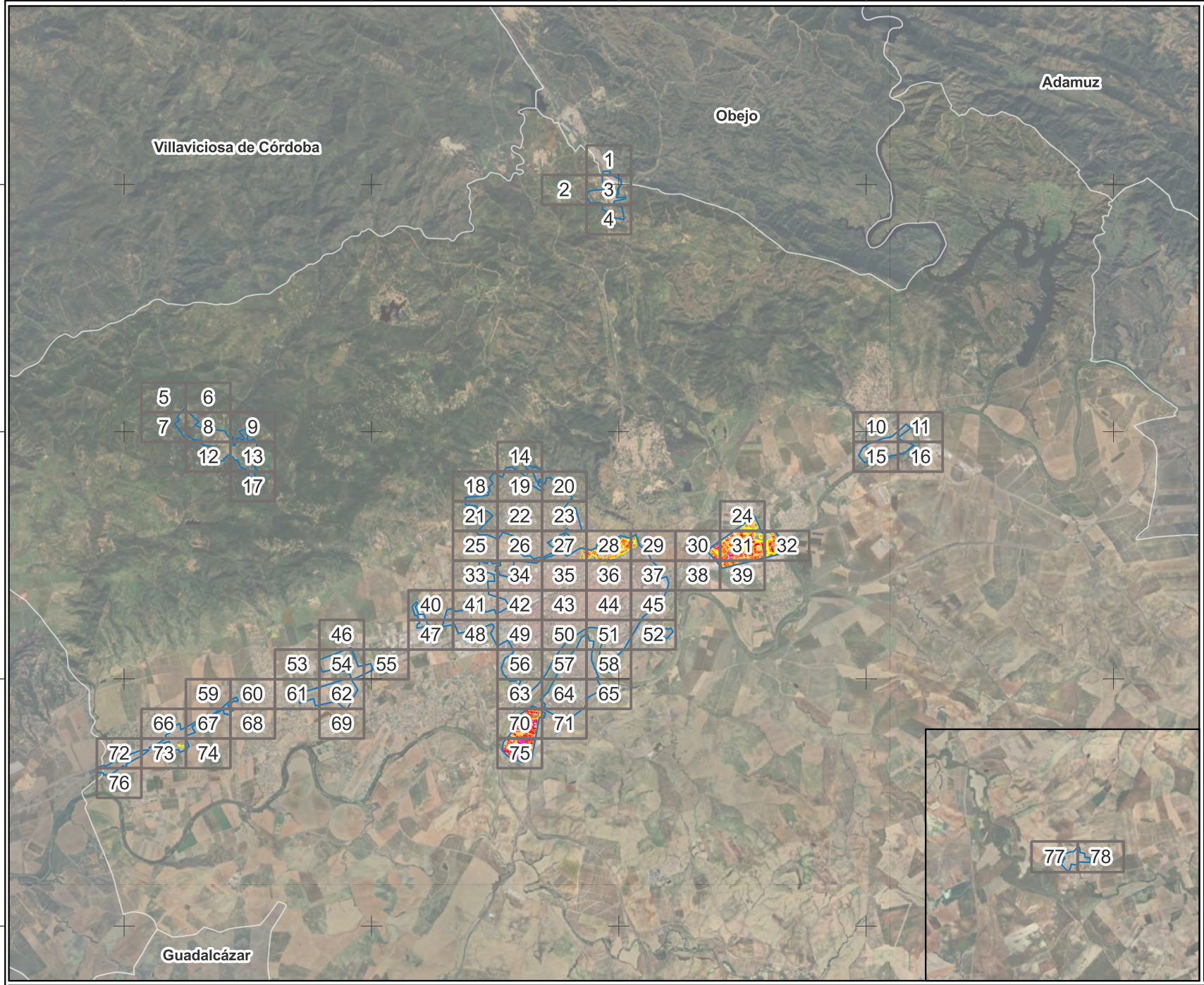


330000 337500 345000 352500 360000

4207500  
4200000  
4192500  
4185000



### AYUNTAMIENTO DE CÓRDOBA

DESCRIPCIÓN DEL PLANO:  
 Mapa estratégico de Ruido  
 Zona de estudio: Aglomeración de Córdoba  
 Período Lden

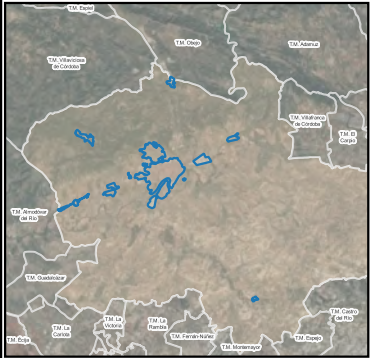
**Leyenda**

Niveles sonoros

- 55-60 dB(A)
- 60-65 dB(A)
- 65-70 dB(A)
- 70-75 dB(A)
- >75 dB(A)

Elementos cartográficos:

- Límite aglomeración



348240 348480 348720 348960 349200

4197840  
4197600  
4197360  
4197120



**AYUNTAMIENTO DE CÓRDOBA**

DESCRIPCIÓN DEL PLANO:  
 Mapa estratégico de Ruido  
 Zona de estudio: Aglomeración de Córdoba  
 Periodo Lden

**Leyenda**

**Niveles sonoros**

- 55-60 dB(A)
- 60-65 dB(A)
- 65-70 dB(A)
- 70-75 dB(A)
- >75 dB(A)

**Uso edificios**

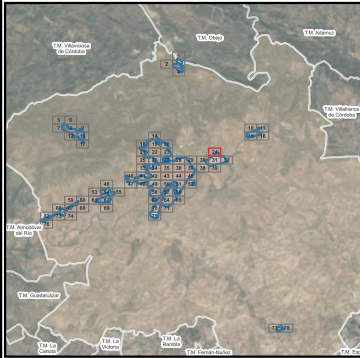
- Residencial
- Cultural, docente o Sanitario
- Otros usos

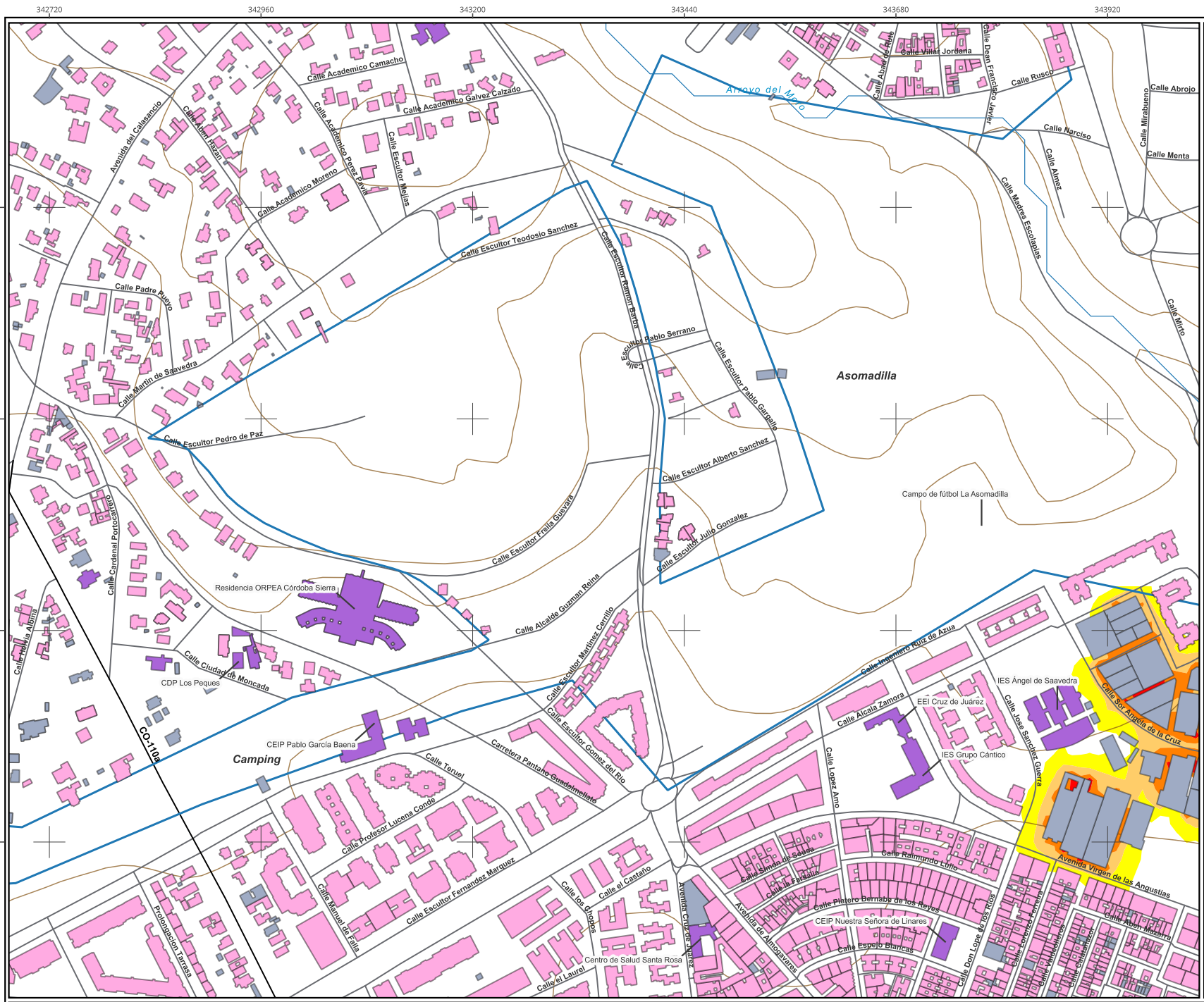
**Elementos cartográficos**

- Límite aglomeración
- Límite municipal
- Ferrocarril
- Carreteras
- Curvas de nivel

**POBLACIÓN EXPUESTA**  
 Estimación del número de personas cuyas viviendas están expuestas a cada rango de Lden para el ruido industrial en la aglomeración

dB(A)	Lden	
	Nº personas expresado en centenas	%
<55	3008.96	99.88
55-60	3.43	0.11
60-65	0.04	0.00
65-70	0.01	0.00
70-75	0.00	0.00
>75	0.00	0.00
<b>TOTAL</b>	<b>3012.44</b>	<b>100</b>





**AYUNTAMIENTO DE CÓRDOBA**

DESCRIPCIÓN DEL PLANO:  
 Mapa estratégico de Ruido  
 Zona de estudio: Aglomeración de Córdoba  
 Periodo Lden

**Legenda**

**Niveles sonoros**

- 55-60 dB(A)
- 60-65 dB(A)
- 65-70 dB(A)
- 70-75 dB(A)
- >75 dB(A)

**Uso edificios**

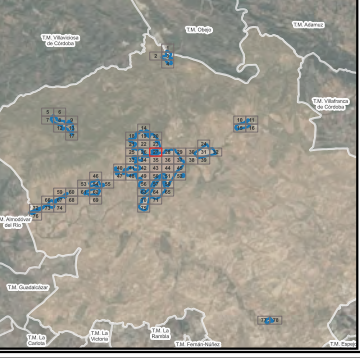
- Residencial
- Cultural, docente o Sanitario
- Otros usos

**Elementos cartográficos**

- Límite aglomeración
- Límite municipal
- Ferrocarril
- Carreteras
- Curvas de nivel

**POBLACIÓN EXPUESTA**  
 Estimación del número de personas cuyas viviendas están expuestas a cada rango de Lden para el ruido industrial en la aglomeración

dB(A)	Lden	
	Nº personas expresado en centenas	%
<55	3008.96	99.88
55-60	3.43	0.11
60-65	0.04	0.00
65-70	0.01	0.00
70-75	0.00	0.00
>75	0.00	0.00
<b>TOTAL</b>	<b>3012.44</b>	<b>100</b>



**AYUNTAMIENTO DE CÓRDOBA**

DESCRIPCIÓN DEL PLANO:  
 Mapa estratégico de Ruido  
 Zona de estudio: Aglomeración de Córdoba  
 Periodo Lden

**Legenda**

**Niveles sonoros**

- 55-60 dB(A)
- 60-65 dB(A)
- 65-70 dB(A)
- 70-75 dB(A)
- >75 dB(A)

**Uso edificios**

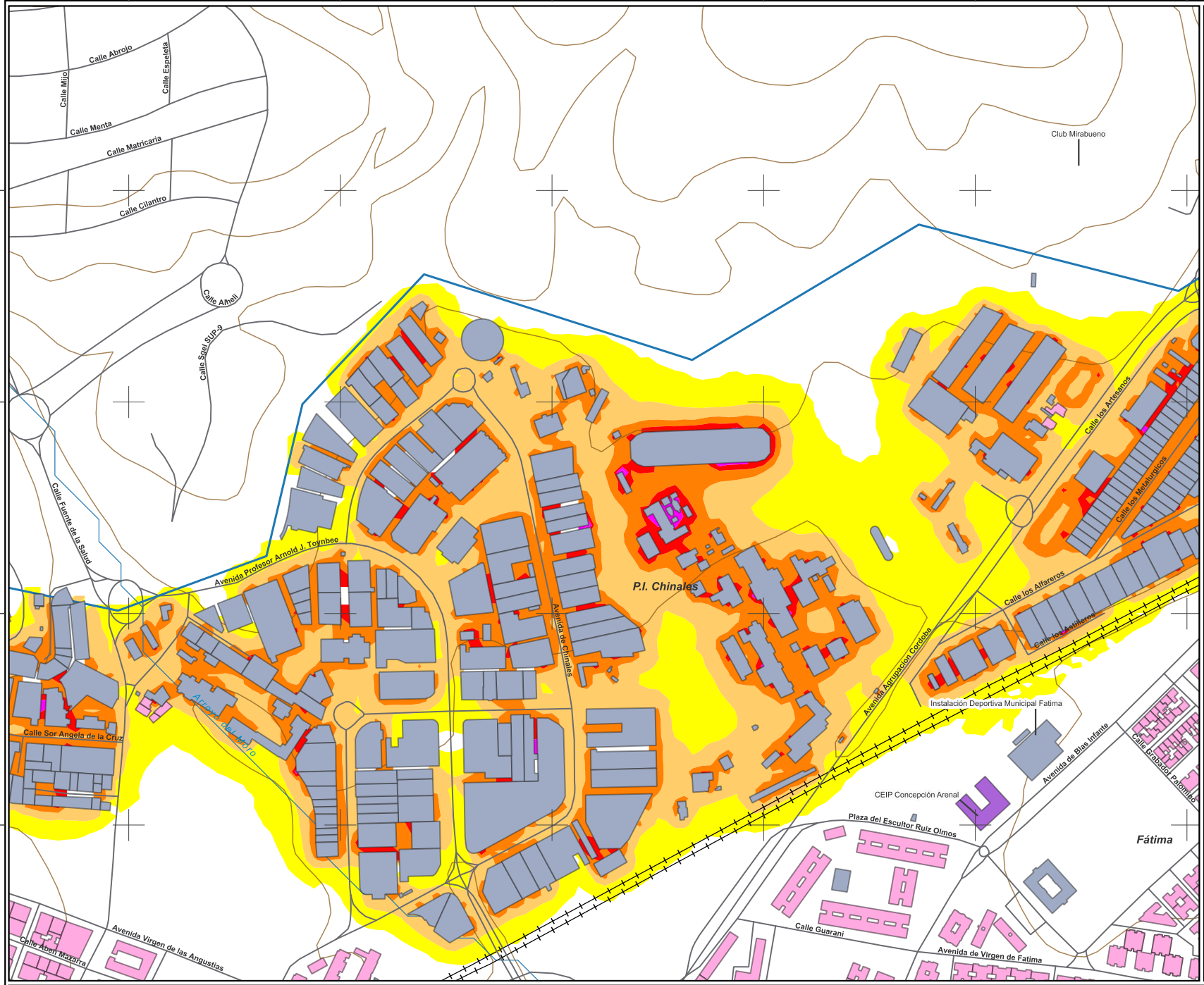
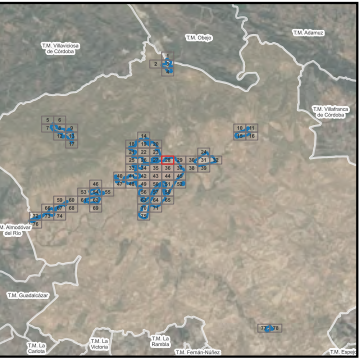
- Residencial
- Cultural, docente o Sanitario
- Otros usos

**Elementos cartográficos**

- Límite aglomeración
- Límite municipal
- Ferrocarril
- Carreteras
- Curvas de nivel

**POBLACIÓN EXPUESTA**  
 Estimación del número de personas cuyas viviendas están expuestas a cada rango de Lden para el ruido industrial en la aglomeración

dB(A)	Lden	
	Nº personas expresado en centenas	%
<55	3008.96	99.88
55-60	3.43	0.11
60-65	0.04	0.00
65-70	0.01	0.00
70-75	0.00	0.00
>75	0.00	0.00
<b>TOTAL</b>	<b>3012.44</b>	<b>100</b>



**AYUNTAMIENTO DE CÓRDOBA**

DESCRIPCIÓN DEL PLANO:  
 Mapa estratégico de Ruido  
 Zona de estudio: Aglomeración de Córdoba  
 Periodo Lden

**Legenda**

**Niveles sonoros**

- 55-60 dB(A)
- 60-65 dB(A)
- 65-70 dB(A)
- 70-75 dB(A)
- >75 dB(A)

**Uso edificios**

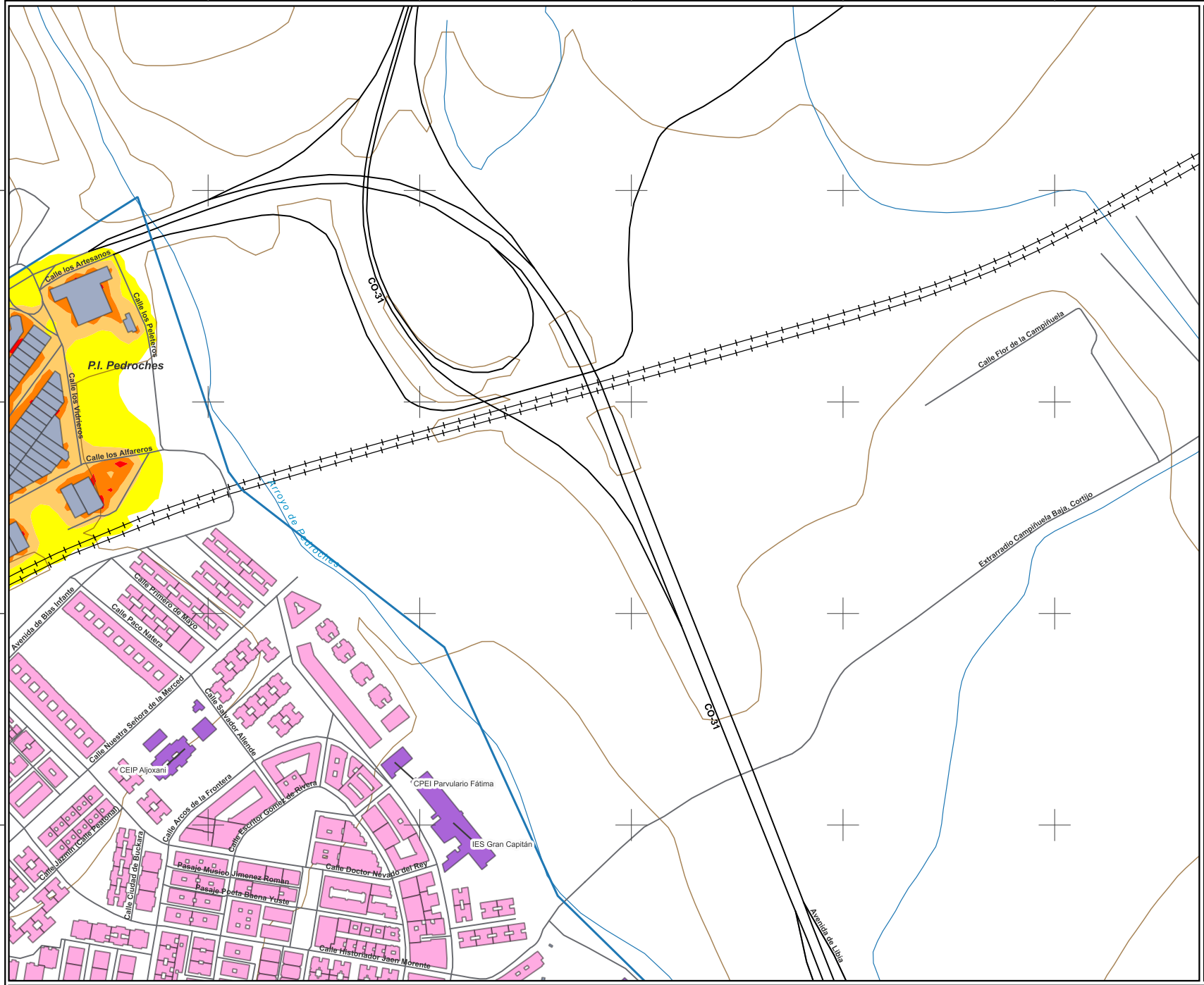
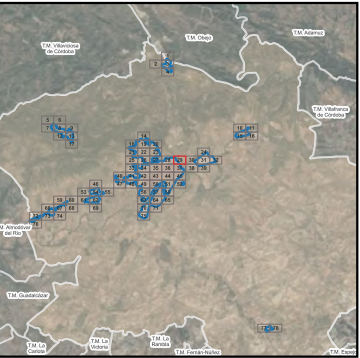
- Residencial
- Cultural, docente o Sanitario
- Otros usos

**Elementos cartográficos**

- Límite aglomeración
- Límite municipal
- Ferrocarril
- Carreteras
- Curvas de nivel

**POBLACIÓN EXPUESTA**  
 Estimación del número de personas cuyas viviendas están expuestas a cada rango de Lden para el ruido industrial en la aglomeración

dB(A)	Lden	
	Nº personas expresado en centenas	%
<55	3008.96	99.88
55-60	3.43	0.11
60-65	0.04	0.00
65-70	0.01	0.00
70-75	0.00	0.00
>75	0.00	0.00
<b>TOTAL</b>	<b>3012.44</b>	<b>100</b>





**AYUNTAMIENTO DE CÓRDOBA**

DESCRIPCIÓN DEL PLANO:  
 Mapa estratégico de Ruido  
 Zona de estudio: Aglomeración de Córdoba  
 Periodo Lden

**Legenda**

**Niveles sonoros**

- 55-60 dB(A)
- 60-65 dB(A)
- 65-70 dB(A)
- 70-75 dB(A)
- >75 dB(A)

**Uso edificios**

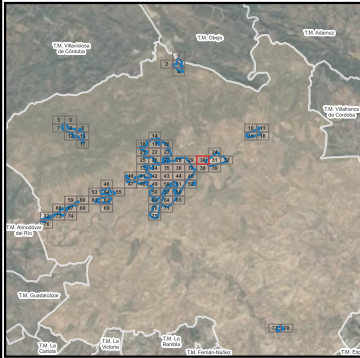
- Residencial
- Cultural, docente o Sanitario
- Otros usos

**Elementos cartográficos**

- Límite aglomeración
- Límite municipal
- Ferrocarril
- Carreteras
- Curvas de nivel

**POBLACIÓN EXPUESTA**  
 Estimación del número de personas cuyas viviendas están expuestas a cada rango de Lden para el ruido industrial en la aglomeración

dB(A)	Lden	
	Nº personas expresado en centenas	%
<55	3008.96	99.88
55-60	3.43	0.11
60-65	0.04	0.00
65-70	0.01	0.00
70-75	0.00	0.00
>75	0.00	0.00
<b>TOTAL</b>	<b>3012.44</b>	<b>100</b>





**AYUNTAMIENTO DE CÓRDOBA**

DESCRIPCIÓN DEL PLANO:  
 Mapa estratégico de Ruido  
 Zona de estudio: Aglomeración de Córdoba  
 Periodo Lden

**Legenda**

**Niveles sonoros**

- 55-60 dB(A)
- 60-65 dB(A)
- 65-70 dB(A)
- 70-75 dB(A)
- >75 dB(A)

**Uso edificios**

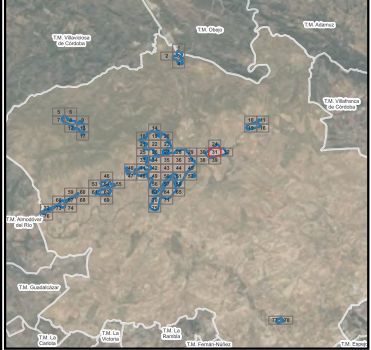
- Residencial
- Cultural, docente o Sanitario
- Otros usos

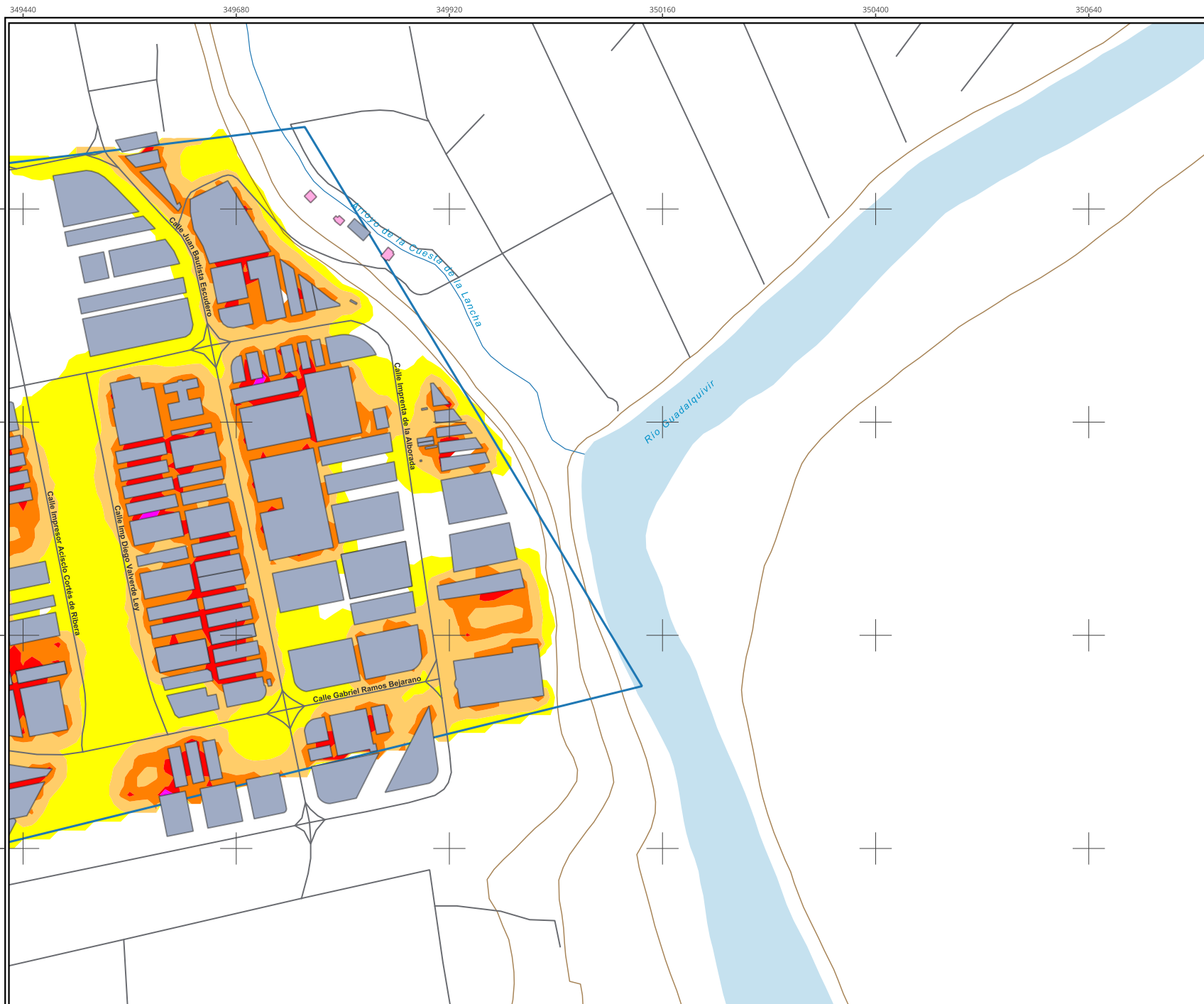
**Elementos cartográficos**

- Límite aglomeración
- Límite municipal
- Ferrocarril
- Carreteras
- Curvas de nivel

**POBLACIÓN EXPUESTA**  
 Estimación del número de personas cuyas viviendas están expuestas a cada rango de Lden para el ruido industrial en la aglomeración

dB(A)	Lden	
	Nº personas expresado en centenas	%
<55	3008.96	99.88
55-60	3.43	0.11
60-65	0.04	0.00
65-70	0.01	0.00
70-75	0.00	0.00
>75	0.00	0.00
<b>TOTAL</b>	<b>3012.44</b>	<b>100</b>





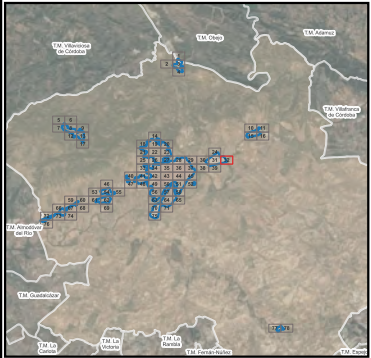
**AYUNTAMIENTO DE CÓRDOBA**

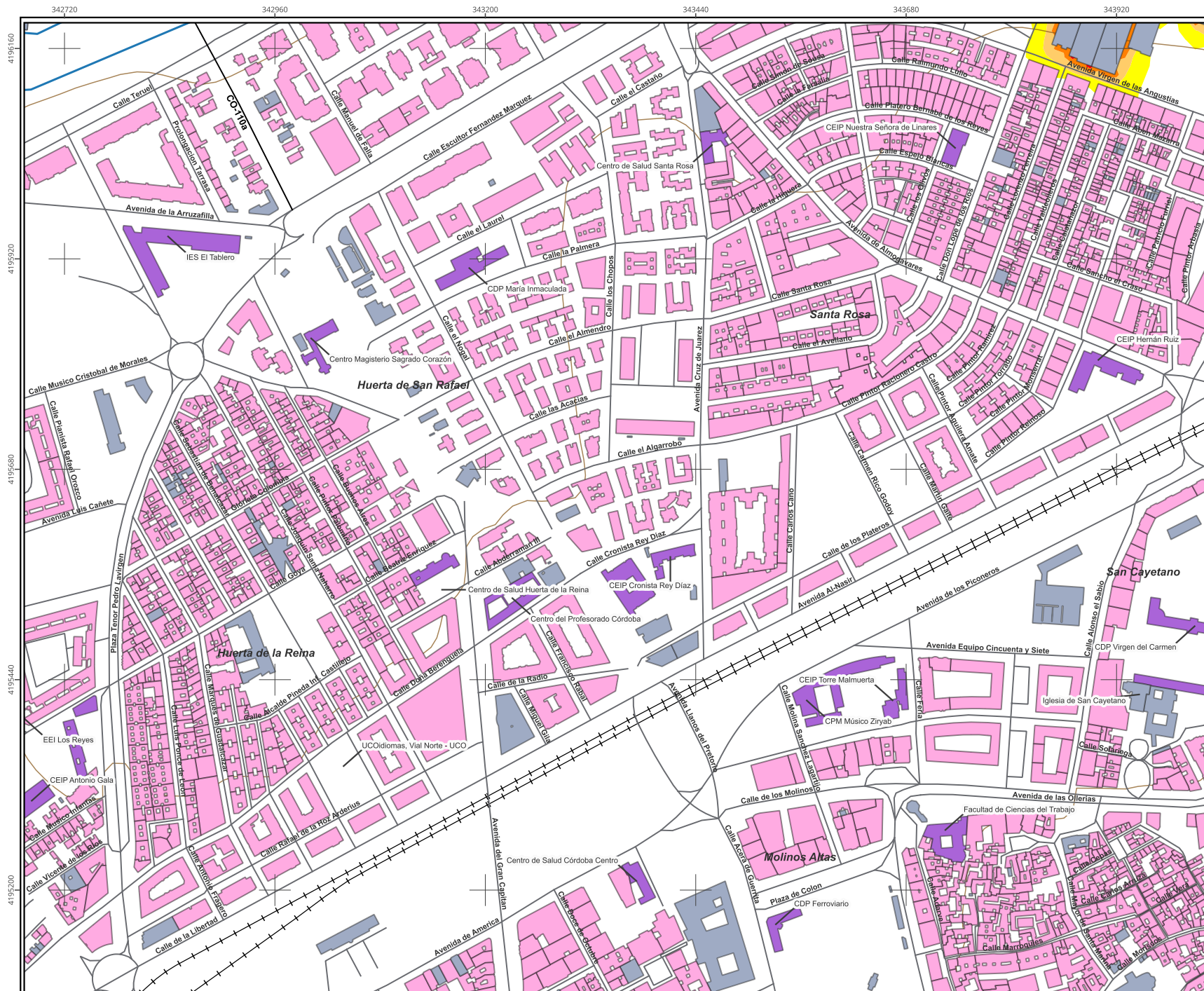
DESCRIPCIÓN DEL PLANO:  
 Mapa estratégico de Ruido  
 Zona de estudio: Aglomeración de Córdoba  
 Periodo Lden

- Legenda**
- Niveles sonoros**
- 55-60 dB(A)
  - 60-65 dB(A)
  - 65-70 dB(A)
  - 70-75 dB(A)
  - >75 dB(A)
- Uso edificios**
- Residencial
  - Cultural, docente o Sanitario
  - Otros usos
- Elementos cartográficos**
- Límite aglomeración
  - Límite municipal
  - Ferrocarril
  - Carreteras
  - Curvas de nivel

**POBLACIÓN EXPUESTA**  
 Estimación del número de personas cuyas viviendas están expuestas a cada rango de Lden para el ruido industrial en la aglomeración

dB(A)	Lden	
	Nº personas expresado en centenas	%
<55	3008.96	99.88
55-60	3.43	0.11
60-65	0.04	0.00
65-70	0.01	0.00
70-75	0.00	0.00
>75	0.00	0.00
<b>TOTAL</b>	<b>3012.44</b>	<b>100</b>





**AYUNTAMIENTO DE CÓRDOBA**

DESCRIPCIÓN DEL PLANO:  
 Mapa estratégico de Ruido  
 Zona de estudio: Aglomeración de Córdoba  
 Periodo Lden

**Legenda**

**Niveles sonoros**

- 55-60 dB(A)
- 60-65 dB(A)
- 65-70 dB(A)
- >75 dB(A)

**Uso edificios**

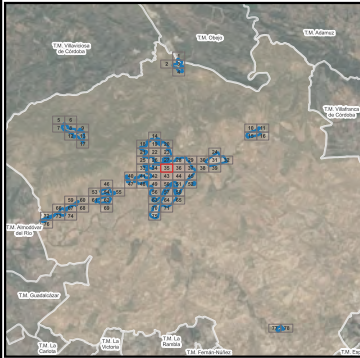
- Residencial
- Cultural, docente o Sanitario
- Otros usos

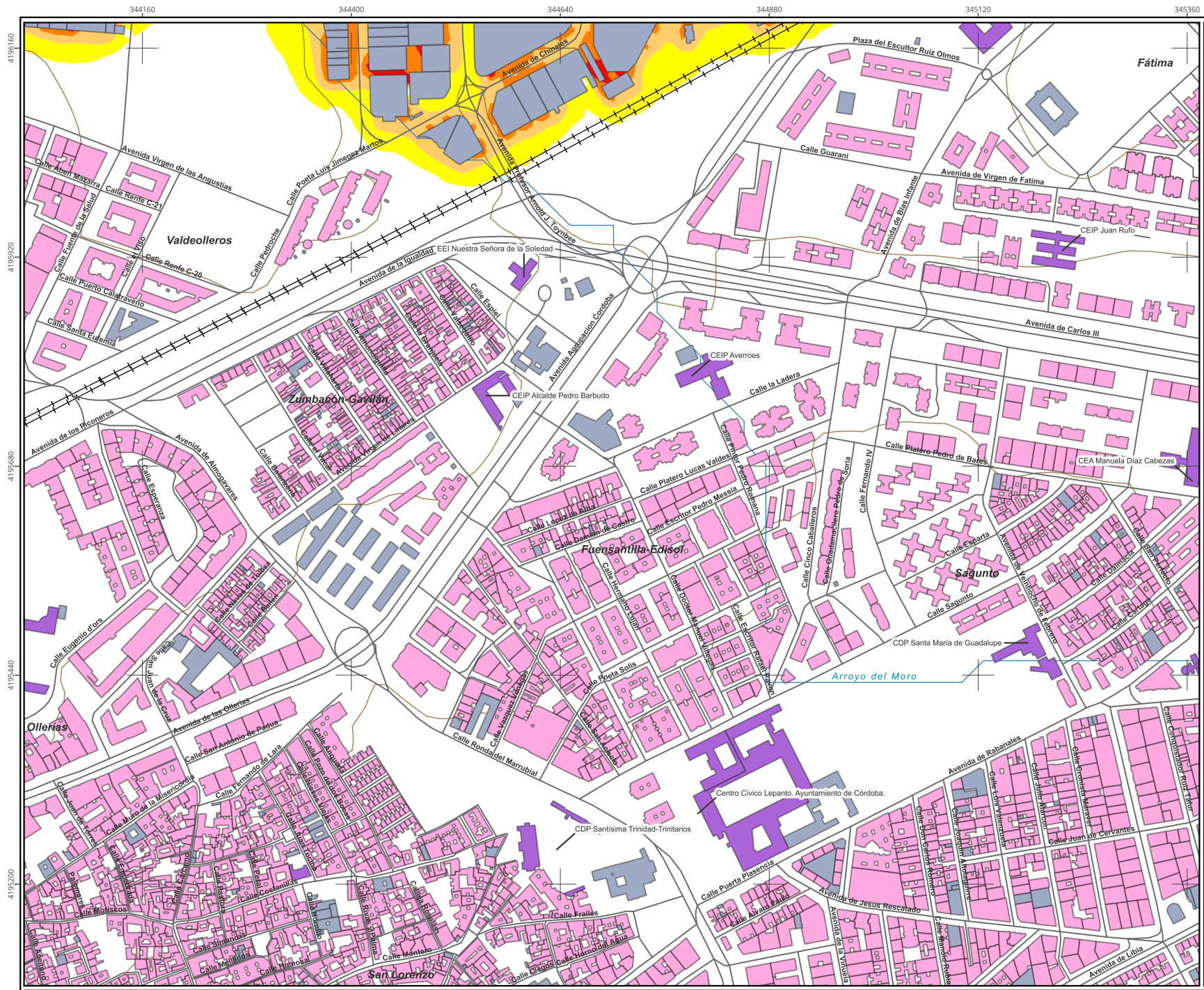
**Elementos cartográficos**

- Límite aglomeración
- Límite municipal
- Ferrocarril
- Carreteras
- Curvas de nivel

**POBLACIÓN EXPUESTA**  
 Estimación del número de personas cuyas viviendas están expuestas a cada rango de Lden para el ruido industrial en la aglomeración

dB(A)	Lden	
	Nº personas expresado en centenas	%
<55	3008.96	99.88
55-60	3.43	0.11
60-65	0.04	0.00
65-70	0.01	0.00
70-75	0.00	0.00
>75	0.00	0.00
<b>TOTAL</b>	<b>3012.44</b>	<b>100</b>





**AYUNTAMIENTO DE CÓRDOBA**

DESCRIPCIÓN DEL PLANO:  
 Mapa estratégico de Ruido  
 Zona de estudio: Aglomeración de Córdoba  
 Periodo Lden

**Legenda**

**Niveles sonoros**

- 55-60 dB(A)
- 60-65 dB(A)
- 65-70 dB(A)
- 70-75 dB(A)
- >75 dB(A)

**Uso edificios**

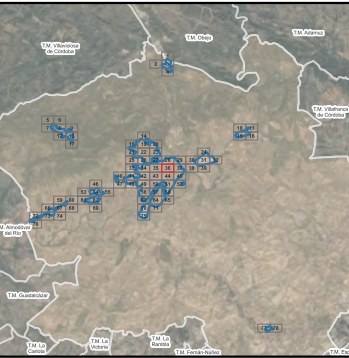
- Residencial
- Cultural, docente o Sanitario
- Otros usos

**Elementos cartográficos**

- Límite aglomeración
- Límite municipal
- Ferrocarril
- Carreteras
- Curvas de nivel

**POBLACIÓN EXPUESTA**  
 Estimación del número de personas cuyas viviendas están expuestas a cada rango de Lden para el ruido industrial en la aglomeración

dB(A)	Lden	
	Nº personas expresado en centenas	%
<55	3008.96	99.88
55-60	3.43	0.11
60-65	0.04	0.00
65-70	0.01	0.00
70-75	0.00	0.00
>75	0.00	0.00
<b>TOTAL</b>	<b>3012.44</b>	<b>100</b>





AYUNTAMIENTO DE CÓRDOBA

DESCRIPCIÓN DEL PLANO:  
 Mapa estratégico de Ruido  
 Zona de estudio: Aglomeración de Córdoba  
 Periodo Lden

**Leyenda**

**Niveles sonoros**

- 55-60 dB(A)
- 60-65 dB(A)
- 65-70 dB(A)
- 70-75 dB(A)
- >75 dB(A)

**Uso edificios**

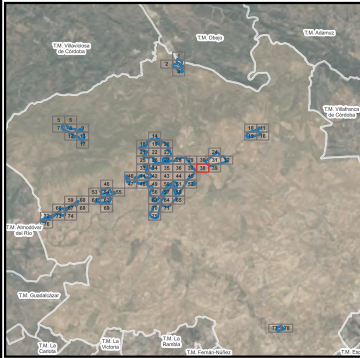
- Residencial
- Cultural, docente o Sanitario
- Otros usos

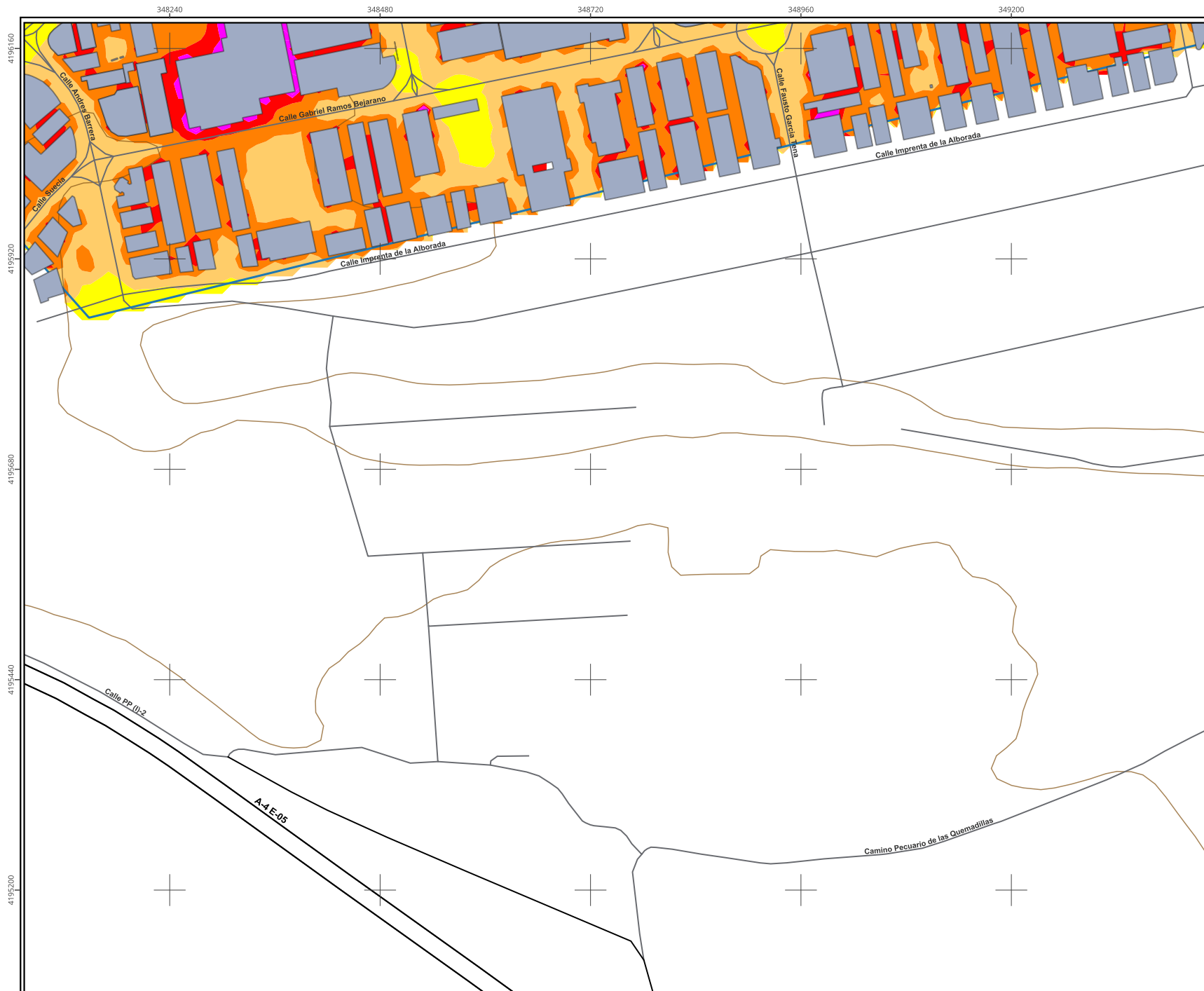
**Elementos cartográficos**

- Límite aglomeración
- Límite municipal
- Ferrocarril
- Carreteras
- Curvas de nivel

**POBLACIÓN EXPUESTA**  
 Estimación del número de personas cuyas viviendas están expuestas a cada rango de Lden para el ruido industrial en la aglomeración

dB(A)	Lden	
	Nº personas expresado en centenas	%
<55	3008.96	99.88
55-60	3.43	0.11
60-65	0.04	0.00
65-70	0.01	0.00
70-75	0.00	0.00
>75	0.00	0.00
<b>TOTAL</b>	<b>3012.44</b>	<b>100</b>





AYUNTAMIENTO DE CÓRDOBA

DESCRIPCIÓN DEL PLANO:  
 Mapa estratégico de Ruido  
 Zona de estudio: Aglomeración de Córdoba  
 Periodo Lden

**Leyenda**

**Niveles sonoros**

- 55-60 dB(A)
- 60-65 dB(A)
- 65-70 dB(A)
- 70-75 dB(A)
- >75 dB(A)

**Uso edificios**

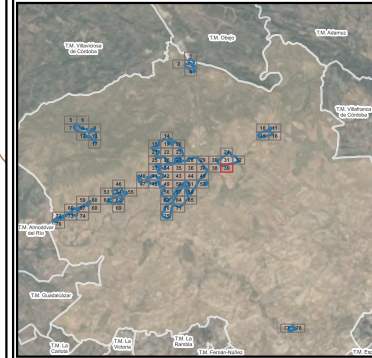
- Residencial
- Cultural, docente o Sanitario
- Otros usos

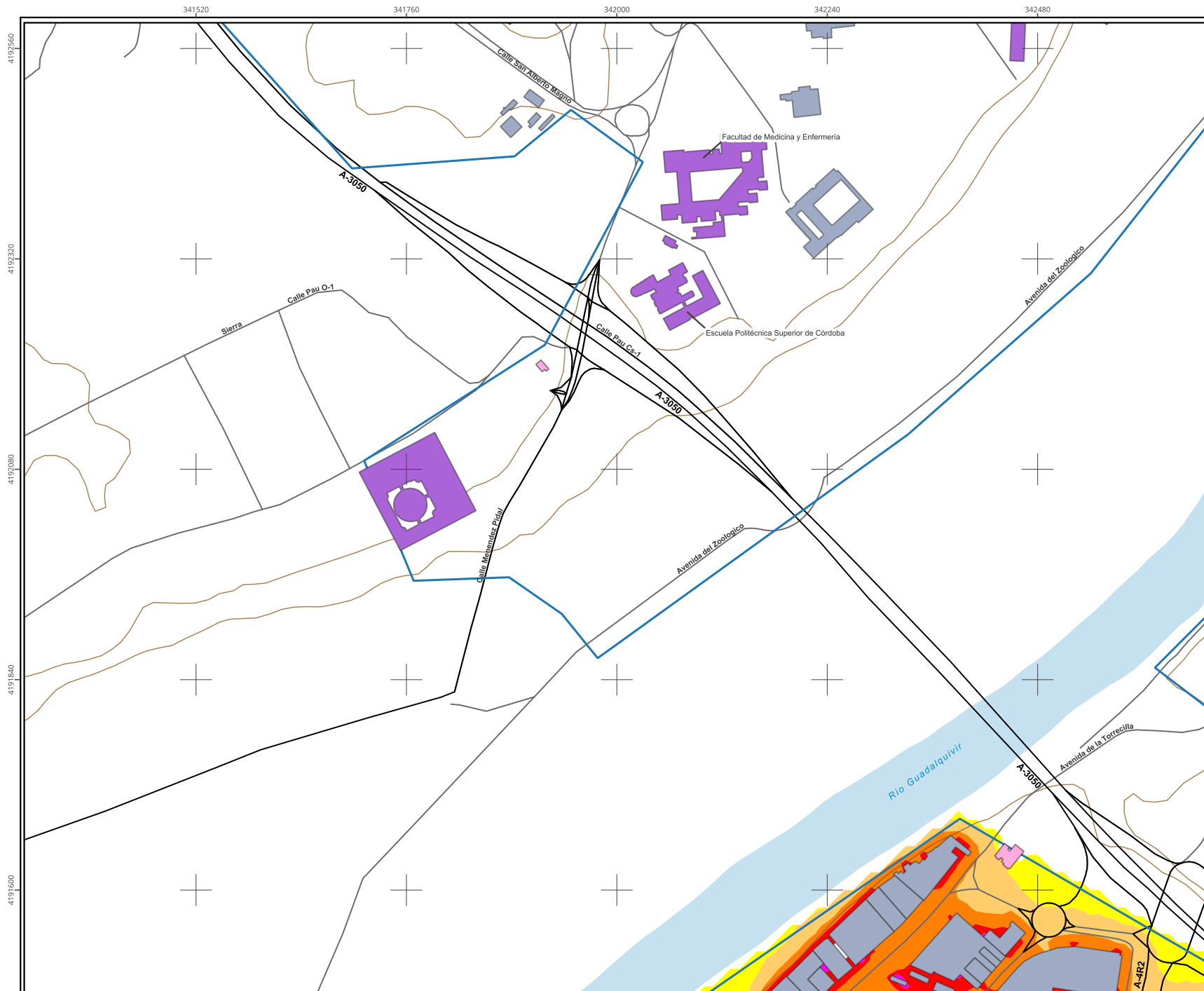
**Elementos cartográficos**

- Límite aglomeración
- Límite municipal
- Ferrocarril
- Carreteras
- Curvas de nivel

**POBLACIÓN EXPUESTA**  
 Estimación del número de personas cuyas viviendas están expuestas a cada rango de Lden para el ruido industrial en la aglomeración

dB(A)	Lden	
	Nº personas expresado en centenas	%
<55	3008.96	99.88
55-60	3.43	0.11
60-65	0.04	0.00
65-70	0.01	0.00
70-75	0.00	0.00
>75	0.00	0.00
<b>TOTAL</b>	<b>3012.44</b>	<b>100</b>





**AYUNTAMIENTO DE CÓRDOBA**

DESCRIPCIÓN DEL PLANO:  
 Mapa estratégico de Ruido  
 Zona de estudio: Aglomeración de Córdoba  
 Periodo Lden

**Leyenda**

**Niveles sonoros**

- 55-60 dB(A)
- 60-65 dB(A)
- 65-70 dB(A)
- 70-75 dB(A)
- >75 dB(A)

**Uso edificios**

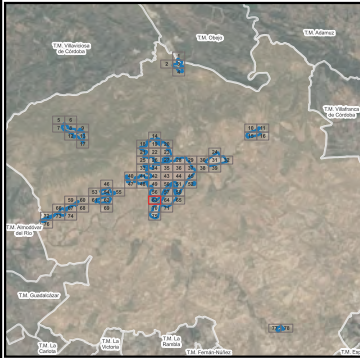
- Residencial
- Cultural, docente o Sanitario
- Otros usos

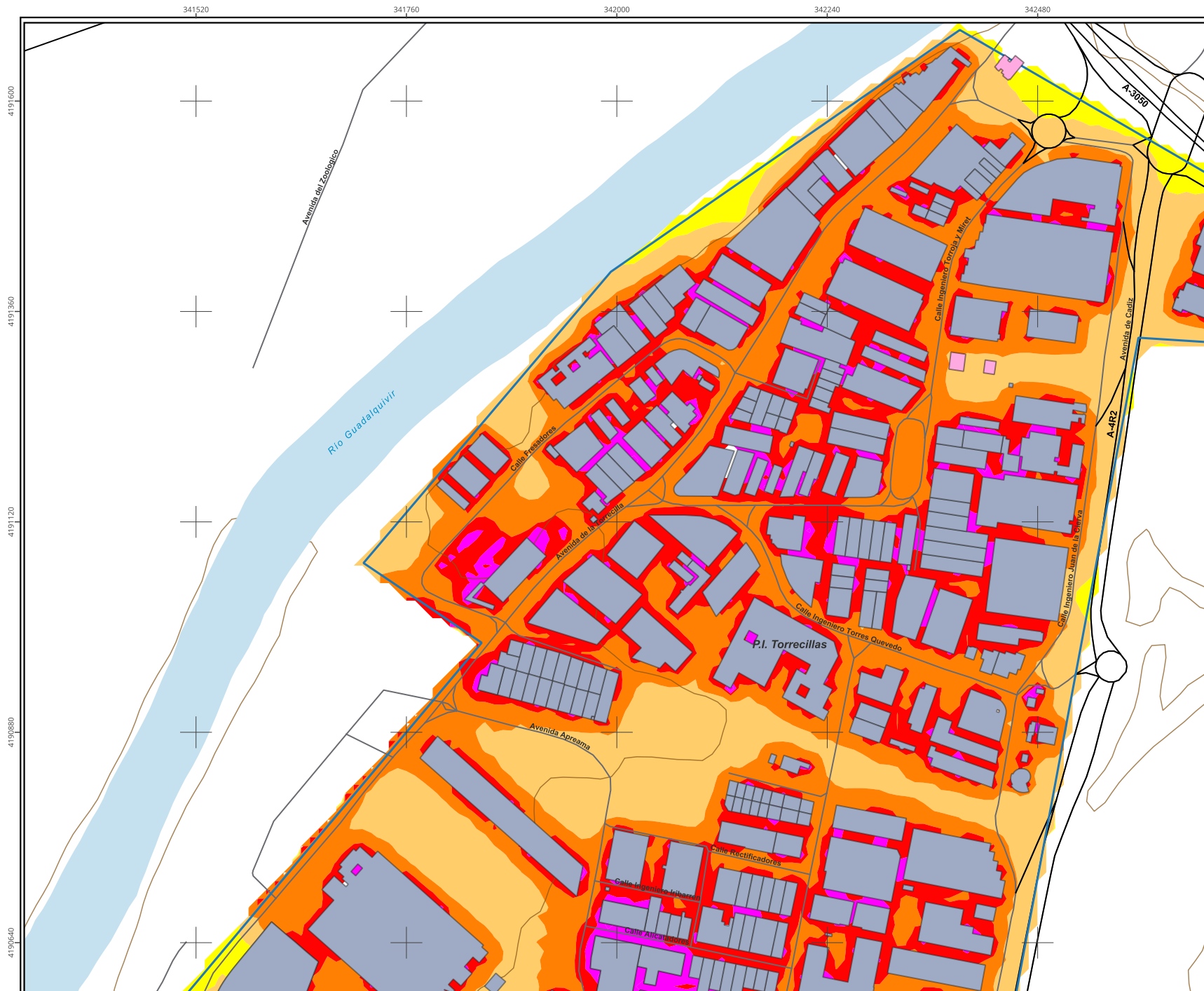
**Elementos cartográficos**

- Límite aglomeración
- Límite municipal
- Ferrocarril
- Carreteras
- Curvas de nivel

**POBLACIÓN EXPUESTA**  
 Estimación del número de personas cuyas viviendas están expuestas a cada rango de Lden para el ruido industrial en la aglomeración

dB(A)	Lden	
	Nº personas expresado en centenas	%
<55	3008.96	99.88
55-60	3.43	0.11
60-65	0.04	0.00
65-70	0.01	0.00
70-75	0.00	0.00
>75	0.00	0.00
<b>TOTAL</b>	<b>3012.44</b>	<b>100</b>





**AYUNTAMIENTO DE CÓRDOBA**

DESCRIPCIÓN DEL PLANO:  
 Mapa estratégico de Ruido  
 Zona de estudio: Aglomeración de Córdoba  
 Periodo Lden

**Leyenda**

**Niveles sonoros**

- 55-60 dB(A)
- 60-65 dB(A)
- 65-70 dB(A)
- 70-75 dB(A)
- >75 dB(A)

**Uso edificios**

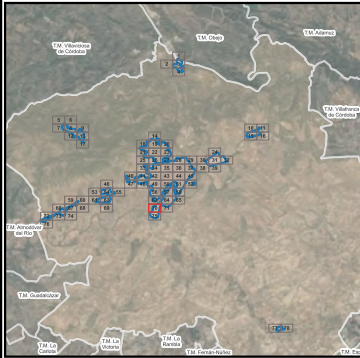
- Residencial
- Cultural, docente o Sanitario
- Otros usos

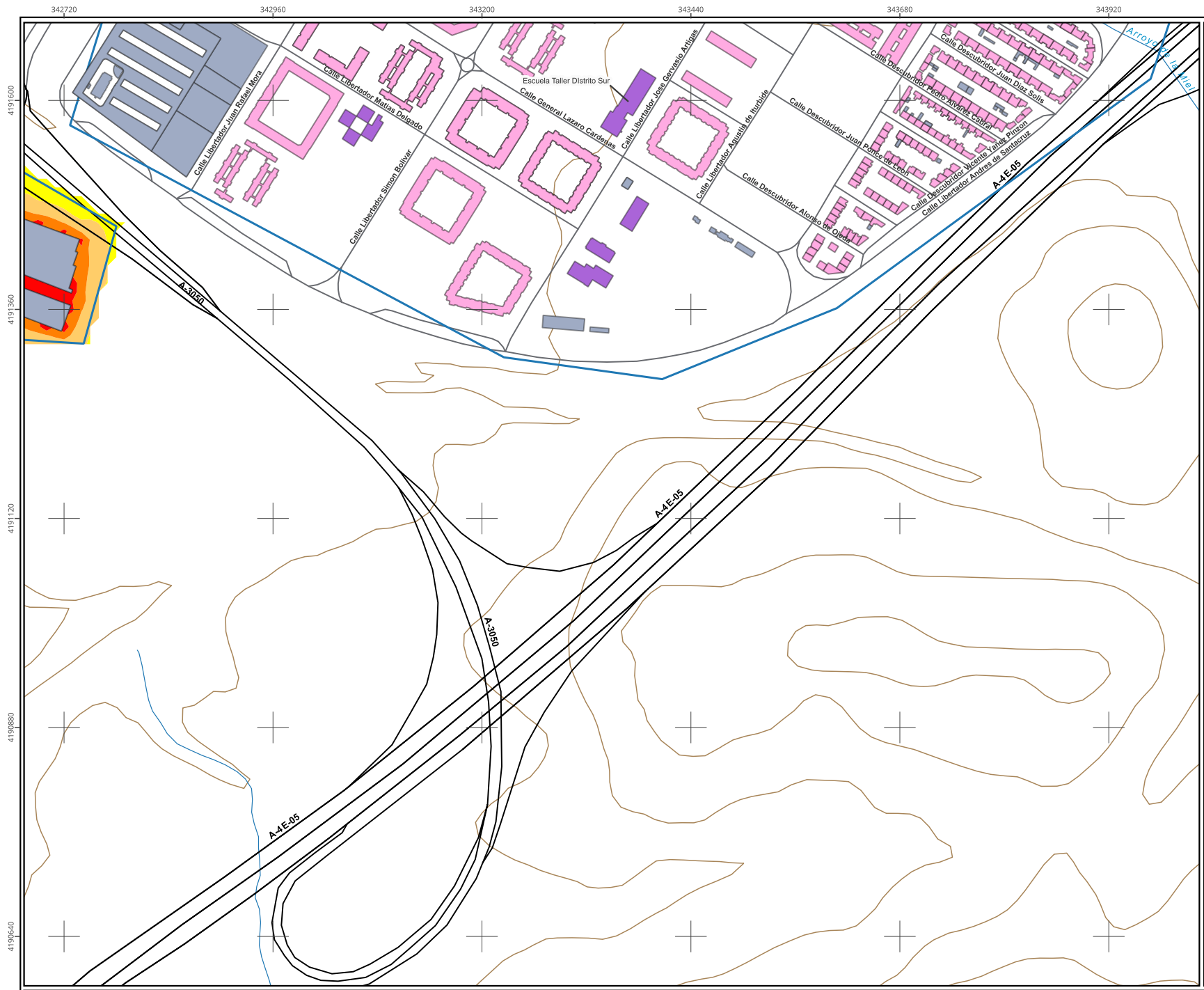
**Elementos cartográficos**

- Límite aglomeración
- Límite municipal
- Ferrocarril
- Carreteras
- Curvas de nivel

**POBLACIÓN EXPUESTA**  
 Estimación del número de personas cuyas viviendas están expuestas a cada rango de Lden para el ruido industrial en la aglomeración

dB(A)	Lden	
	Nº personas expresado en centenas	%
<55	3008.96	99.88
55-60	3.43	0.11
60-65	0.04	0.00
65-70	0.01	0.00
70-75	0.00	0.00
>75	0.00	0.00
<b>TOTAL</b>	<b>3012.44</b>	<b>100</b>





**AYUNTAMIENTO DE CÓRDOBA**

DESCRIPCIÓN DEL PLANO:  
 Mapa estratégico de Ruido  
 Zona de estudio: Aglomeración de Córdoba  
 Periodo Lden

**Legenda**

**Niveles sonoros**

- 55-60 dB(A)
- 60-65 dB(A)
- 65-70 dB(A)
- 70-75 dB(A)
- >75 dB(A)

**Uso edificios**

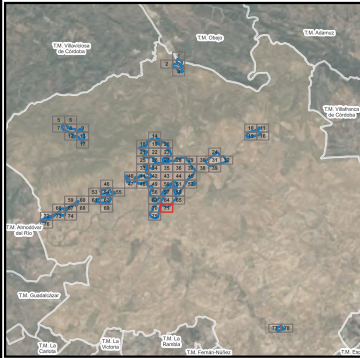
- Residencial
- Cultural, docente o Sanitario
- Otros usos

**Elementos cartográficos**

- Límite aglomeración
- Límite municipal
- + Ferrocarril
- Carreteras
- ~ Curvas de nivel

**POBLACIÓN EXPUESTA**  
 Estimación del número de personas cuyas viviendas están expuestas a cada rango de Lden para el ruido industrial en la aglomeración

dB(A)	Lden	
	Nº personas expresado en centenas	%
<55	3008.96	99.88
55-60	3.43	0.11
60-65	0.04	0.00
65-70	0.01	0.00
70-75	0.00	0.00
>75	0.00	0.00
<b>TOTAL</b>	<b>3012.44</b>	<b>100</b>









**AYUNTAMIENTO DE CÓRDOBA**

DESCRIPCIÓN DEL PLANO:  
 Mapa estratégico de Ruido  
 Zona de estudio: Aglomeración de Córdoba  
 Periodo Lden

**Leyenda**

**Niveles sonoros**

- 55-60 dB(A)
- 60-65 dB(A)
- 65-70 dB(A)
- 70-75 dB(A)
- >75 dB(A)

**Uso edificios**

- Residencial
- Cultural, docente o Sanitario
- Otros usos

**Elementos cartográficos**

- Límite aglomeración
- Límite municipal
- Ferrocarril
- Carreteras
- Curvas de nivel

**POBLACIÓN EXPUESTA**  
 Estimación del número de personas cuyas viviendas están expuestas a cada rango de Lden para el ruido industrial en la aglomeración

dB(A)	Lden	
	Nº personas expresado en centenas	%
<55	3008.96	99.88
55-60	3.43	0.11
60-65	0.04	0.00
65-70	0.01	0.00
70-75	0.00	0.00
>75	0.00	0.00
<b>TOTAL</b>	<b>3012.44</b>	<b>100</b>

