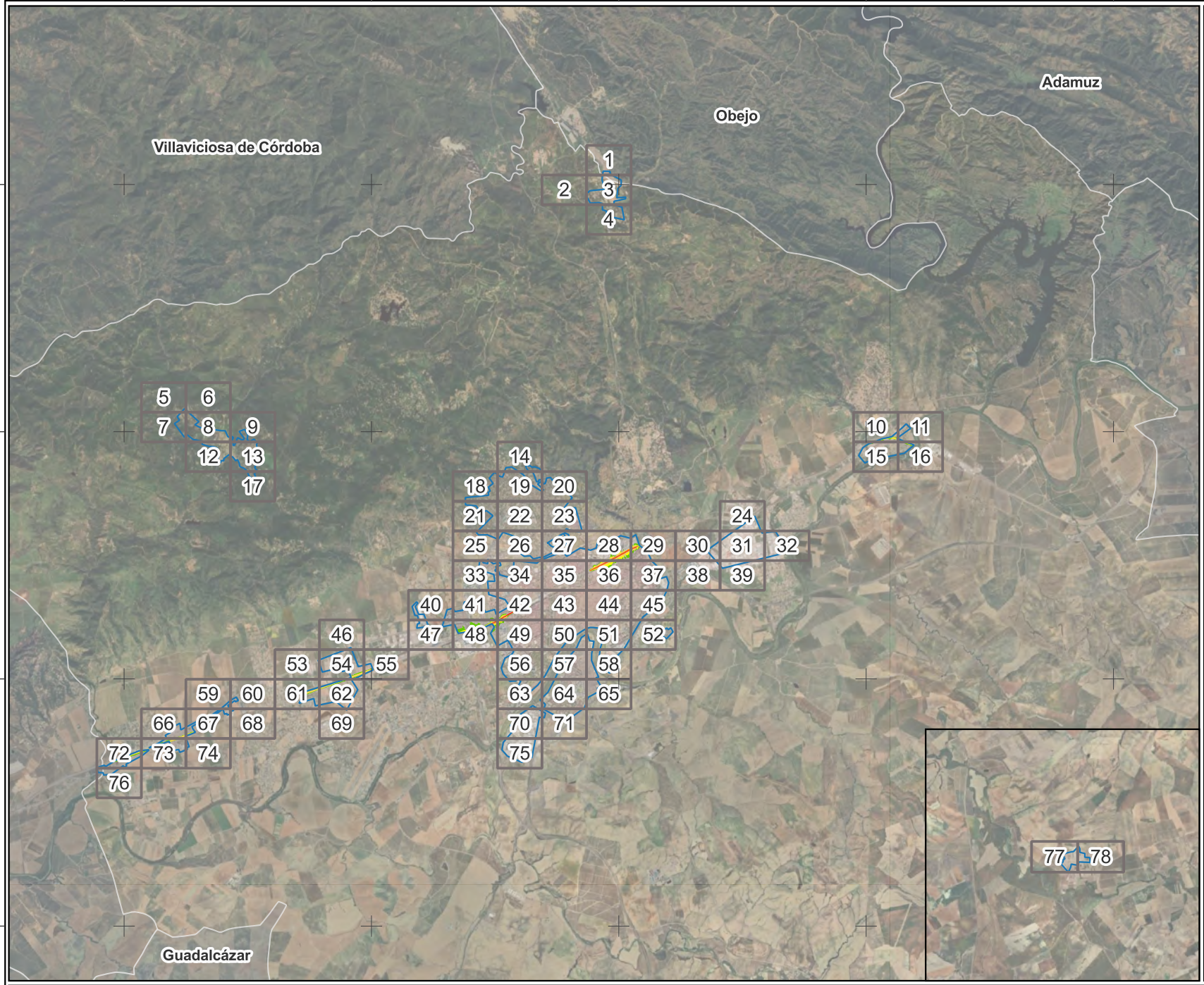


330000 337500 345000 352500 360000

4207500  
4200000  
4192500  
4185000



### AYUNTAMIENTO DE CÓRDOBA

DESCRIPCIÓN DEL PLANO:  
 Mapa estratégico de Ruido  
 Zona de estudio: Aglomeración de Córdoba  
 Periodo nocturno (23 a 7 h)

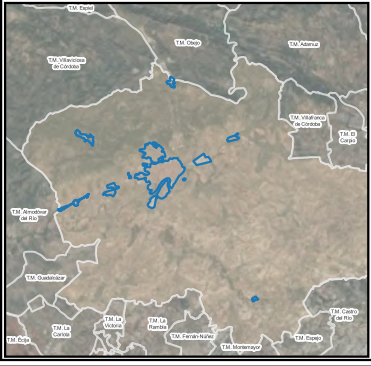
#### Leyenda

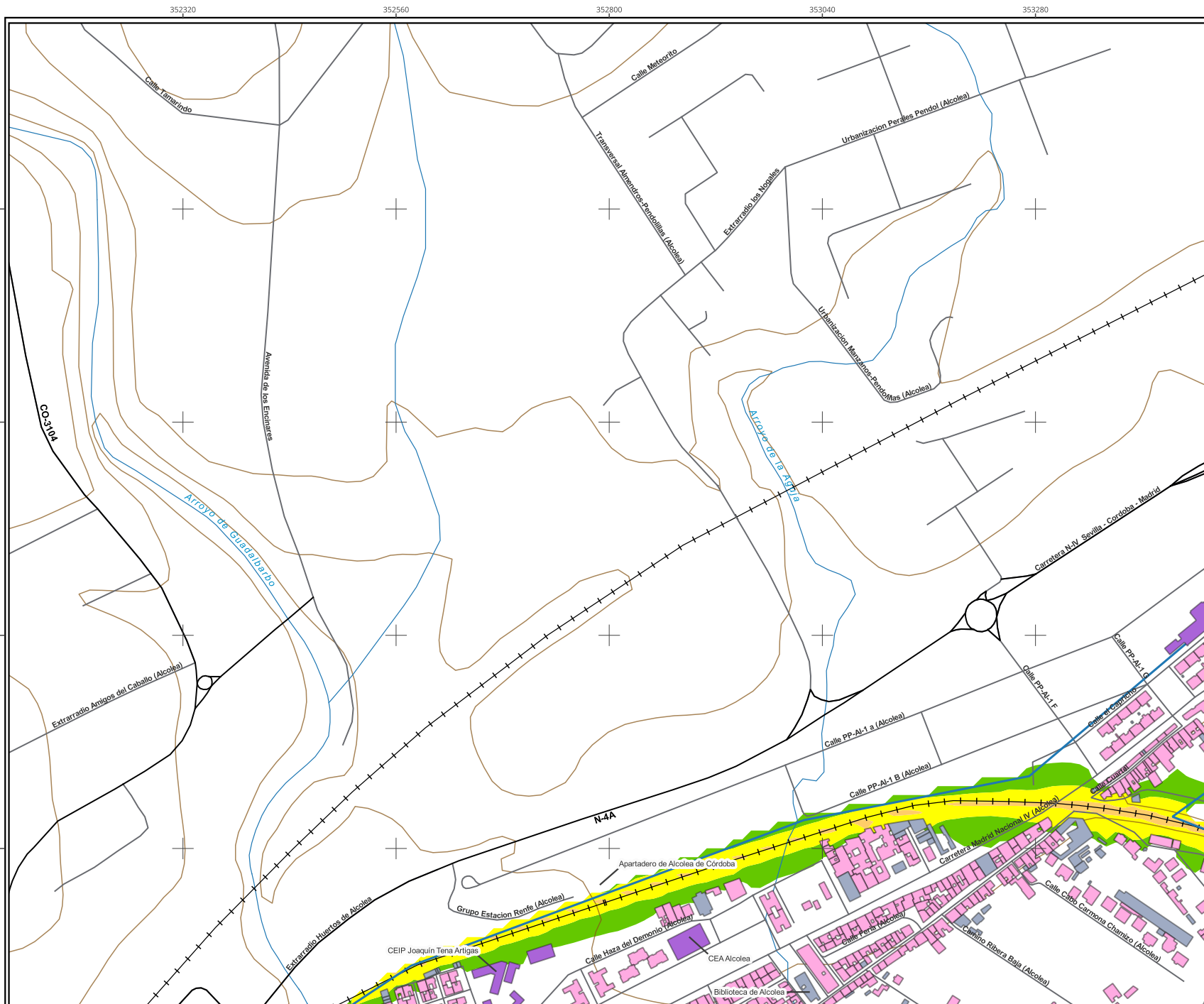
Niveles sonoros

- 50-55 dB(A)
- 55-60 dB(A)
- 60-65 dB(A)
- 65-70 dB(A)
- >70 dB(A)

Elementos cartográficos:

- Límite aglomeración





**AYUNTAMIENTO DE CÓRDOBA**

DESCRIPCIÓN DEL PLANO:  
 Mapa estratégico de Ruido  
 Zona de estudio: Aglomeración de Córdoba  
 Periodo nocturno (23 a 7 h)

**Leyenda**

Niveles sonoros

- 50-55 dB(A)
- 55-60 dB(A)
- 60-65 dB(A)
- 65-70 dB(A)
- >70 dB(A)

Uso edificios

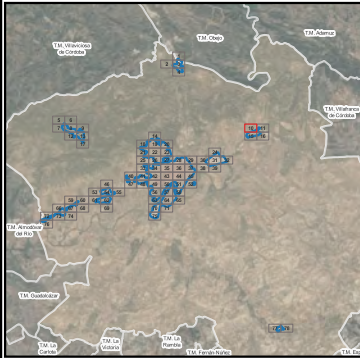
- Residencial
- Cultural, docente o Sanitario
- Otros usos

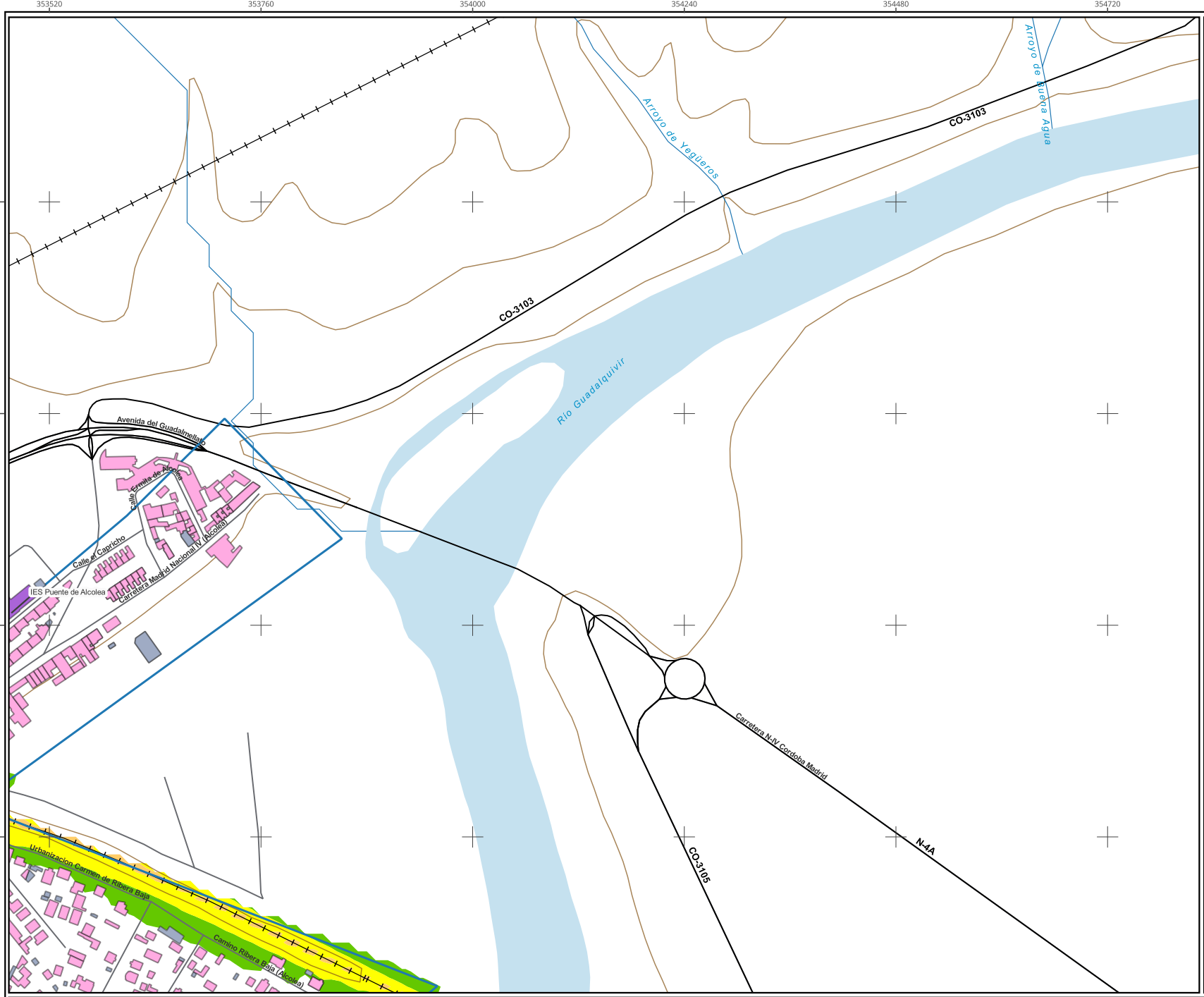
Elementos cartográficos

- Límite aglomeración
- Límite municipal
- Ferrocarril
- Carreteras
- Curvas de nivel

**POBLACIÓN EXPUESTA**  
 Estimación del número de personas cuyas viviendas están expuestas a cada rango de Ln para el ruido del tráfico ferroviario en la aglomeración

dB(A)	Lnoche	
	Nº personas expresado en centenas	%
<50	2944,13	97,73
50-55	39,30	1,30
55-60	20,74	0,69
60-65	8,28	0,27
65-70	0,00	0,00
>70	0,00	0,00
<b>TOTAL</b>	<b>3012,44</b>	<b>100</b>





**AYUNTAMIENTO DE CÓRDOBA**

**DESCRIPCIÓN DEL PLANO:**  
 Mapa estratégico de Ruido  
 Zona de estudio: Aglomeración de Córdoba  
 Periodo nocturno (23 a 7 h)

**Leyenda**

**Niveles sonoros**

- 50-55 dB(A)
- 55-60 dB(A)
- 60-65 dB(A)
- 65-70 dB(A)
- >70 dB(A)

**Uso edificios**

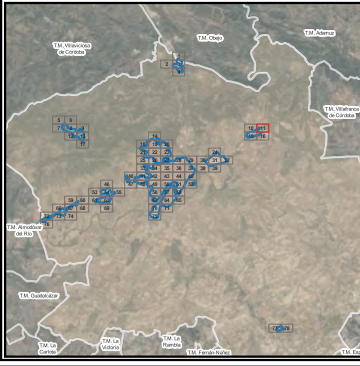
- Residencial
- Cultural, docente o Sanitario
- Otros usos

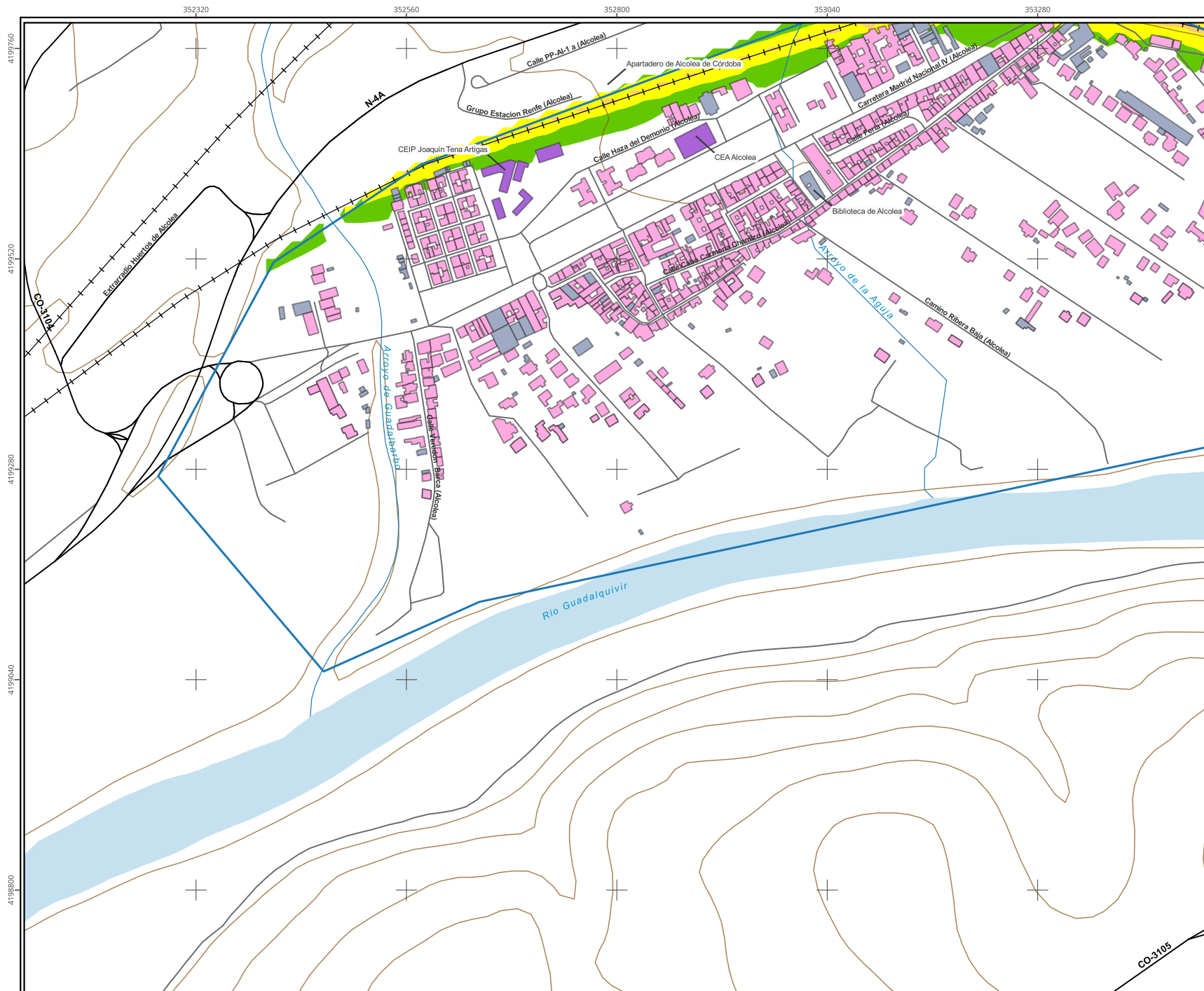
**Elementos cartográficos**

- Límite aglomeración
- Límite municipal
- Ferrocarril
- Carreteras
- Curvas de nivel

**POBLACIÓN EXPUESTA**  
 Estimación del número de personas cuyas viviendas están expuestas a cada rango de Ln para el ruido del tráfico ferroviario en la aglomeración

dB(A)	Lnoche	
	Nº personas expresado en centenas	%
<50	2944,13	97,73
50-55	39,30	1,30
55-60	20,74	0,69
60-65	8,28	0,27
65-70	0,00	0,00
>70	0,00	0,00
<b>TOTAL</b>	<b>3012,44</b>	<b>100</b>





**AYUNTAMIENTO DE CÓRDOBA**

**DESCRIPCIÓN DEL PLANO:**  
 Mapa estratégico de Ruido  
 Zona de estudio: Aglomeración de Córdoba  
 Periodo nocturno (23 a 7 h)

**Legenda**

**Niveles sonoros**

- 50-55 dB(A)
- 55-60 dB(A)
- 60-65 dB(A)
- 65-70 dB(A)
- >70 dB(A)

**Uso edificios**

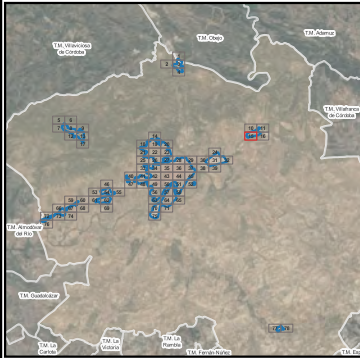
- Residencial
- Cultural, docente o Sanitario
- Otros usos

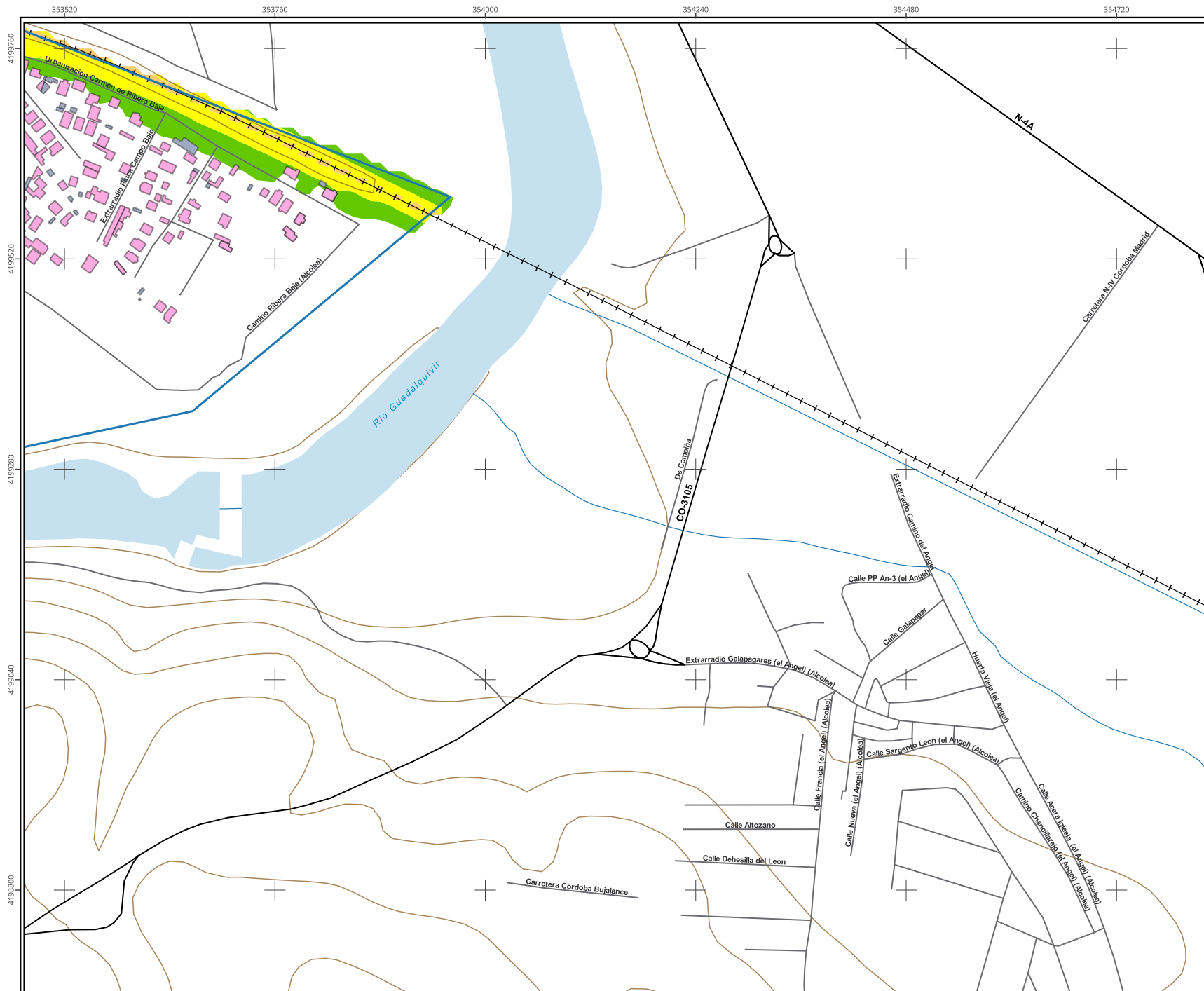
**Elementos cartográficos**

- Límite aglomeración
- Límite municipal
- Ferrocarril
- Carreteras
- Curvas de nivel

**POBLACIÓN EXPUESTA**  
 Estimación del número de personas cuyas viviendas están expuestas a cada rango de Ln para el ruido del tráfico ferroviario en la aglomeración

dB(A)	Lnoche	
	Nº personas expresado en centenas	%
<50	2944,13	97,73
50-55	39,30	1,30
55-60	20,74	0,69
60-65	8,28	0,27
65-70	0,00	0,00
>70	0,00	0,00
<b>TOTAL</b>	<b>3012,44</b>	<b>100</b>





**AYUNTAMIENTO DE CÓRDOBA**

DESCRIPCIÓN DEL PLANO:  
 Mapa estratégico de Ruido  
 Zona de estudio: Aglomeración de Córdoba  
 Periodo nocturno (23 a 7 h)

**Legenda**

Niveles sonoros

- 50-55 dB(A)
- 55-60 dB(A)
- 60-65 dB(A)
- 65-70 dB(A)
- >70 dB(A)

Uso edificios

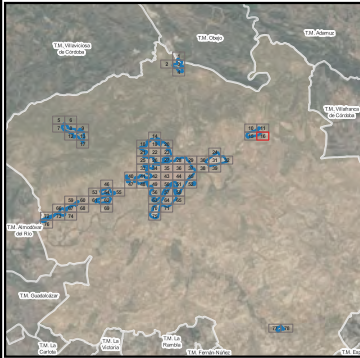
- Residencial
- Cultural, docente o Sanitario
- Otros usos

Elementos cartográficos

- Límite aglomeración
- Límite municipal
- Ferrocarril
- Carreteras
- Curvas de nivel

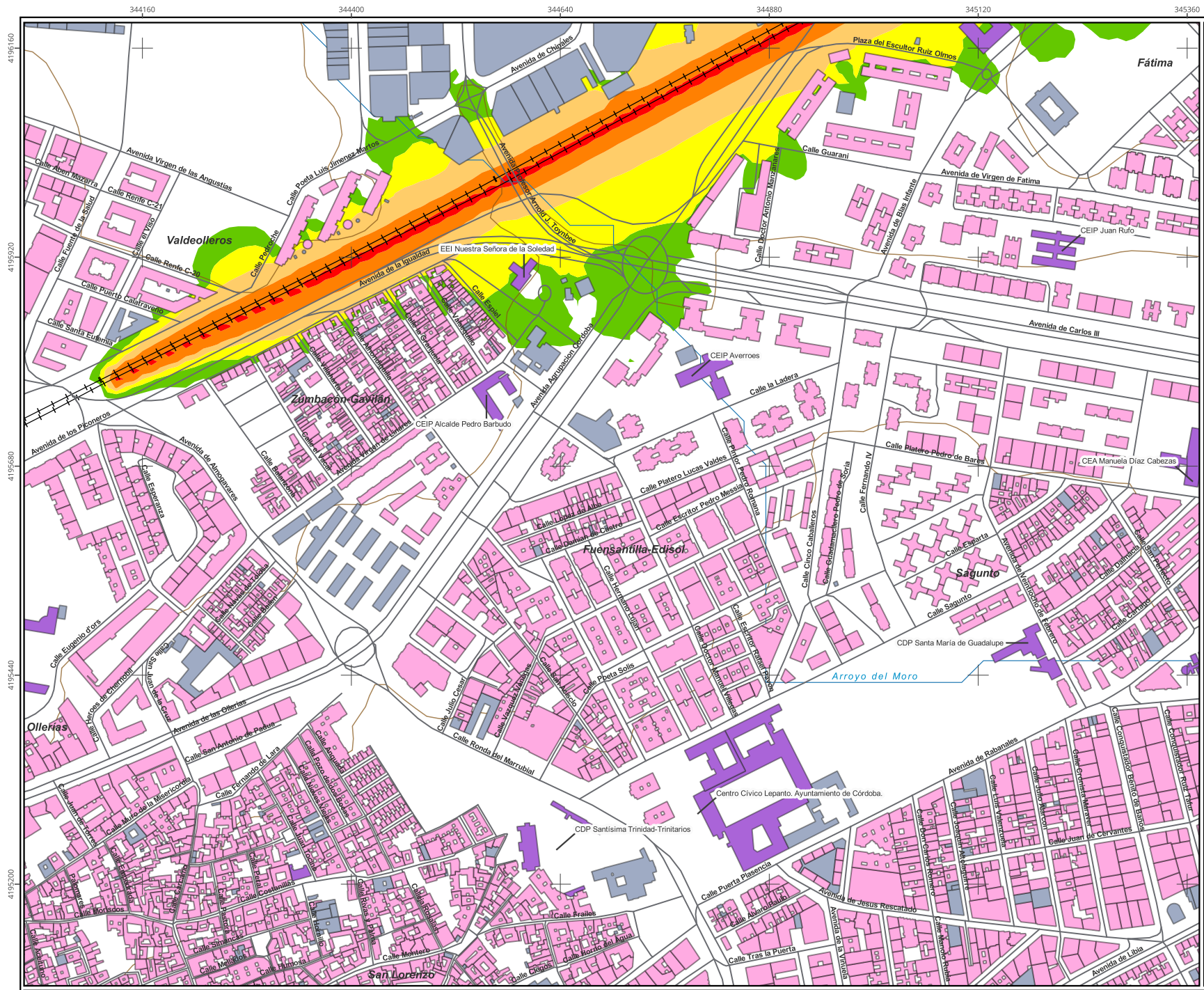
**POBLACIÓN EXPUESTA**  
 Estimación del número de personas cuyas viviendas están expuestas a cada rango de Ln para el ruido del tráfico ferroviario en la aglomeración

dB(A)	Lnoche	
	Nº personas expresado en centenas	%
<50	2944,13	97,73
50-55	39,30	1,30
55-60	20,74	0,69
60-65	8,28	0,27
65-70	0,00	0,00
>70	0,00	0,00
<b>TOTAL</b>	<b>3012,44</b>	<b>100</b>









# AYUNTAMIENTO DE CÓRDOBA

DESCRIPCIÓN DEL PLANO:  
 Mapa estratégico de Ruido  
 Zona de estudio: Aglomeración de Córdoba  
 Periodo nocturno (23 a 7 h)

**Legenda**

Niveles sonoros

- 50-55 dB(A)
- 55-60 dB(A)
- 60-65 dB(A)
- 65-70 dB(A)
- >70 dB(A)

Uso edificios

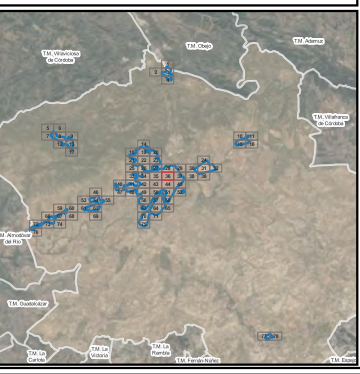
- Residencial
- Cultural, docente o Sanitario
- Otros usos

Elementos cartográficos

- Límite aglomeración
- Límite municipal
- Ferrocarril
- Carreteras
- Curvas de nivel

**POBLACION EXPUESTA**  
 Estimación del número de personas cuyas viviendas están expuestas a cada rango de Ln para el ruido del tráfico ferroviario en la aglomeración

dB(A)	Lnoche	
	Nº personas expresado en centenas	%
<50	2944,13	97,73
50-55	39,30	1,30
55-60	20,74	0,69
60-65	8,28	0,27
65-70	0,00	0,00
>70	0,00	0,00
<b>TOTAL</b>	<b>3012,44</b>	<b>100</b>



# AYUNTAMIENTO DE CÓRDOBA

## DESCRIPCIÓN DEL PLANO:

Mapa estratégico de Ruido

Zona de estudio: Aglomeración de Córdoba

Periodo nocturno (23 a 7 h)

### Legenda

Niveles sonoros

- 50-55 dB(A)
- 55-60 dB(A)
- 60-65 dB(A)
- 65-70 dB(A)
- >70 dB(A)

Uso edificios

- Residencial
- Cultural, docente o Sanitario
- Otros usos

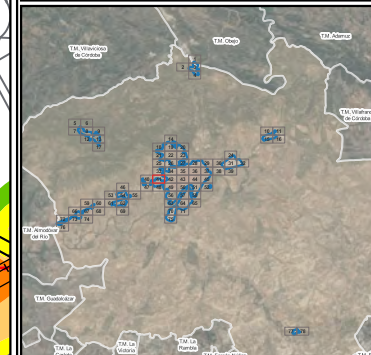
Elementos cartográficos

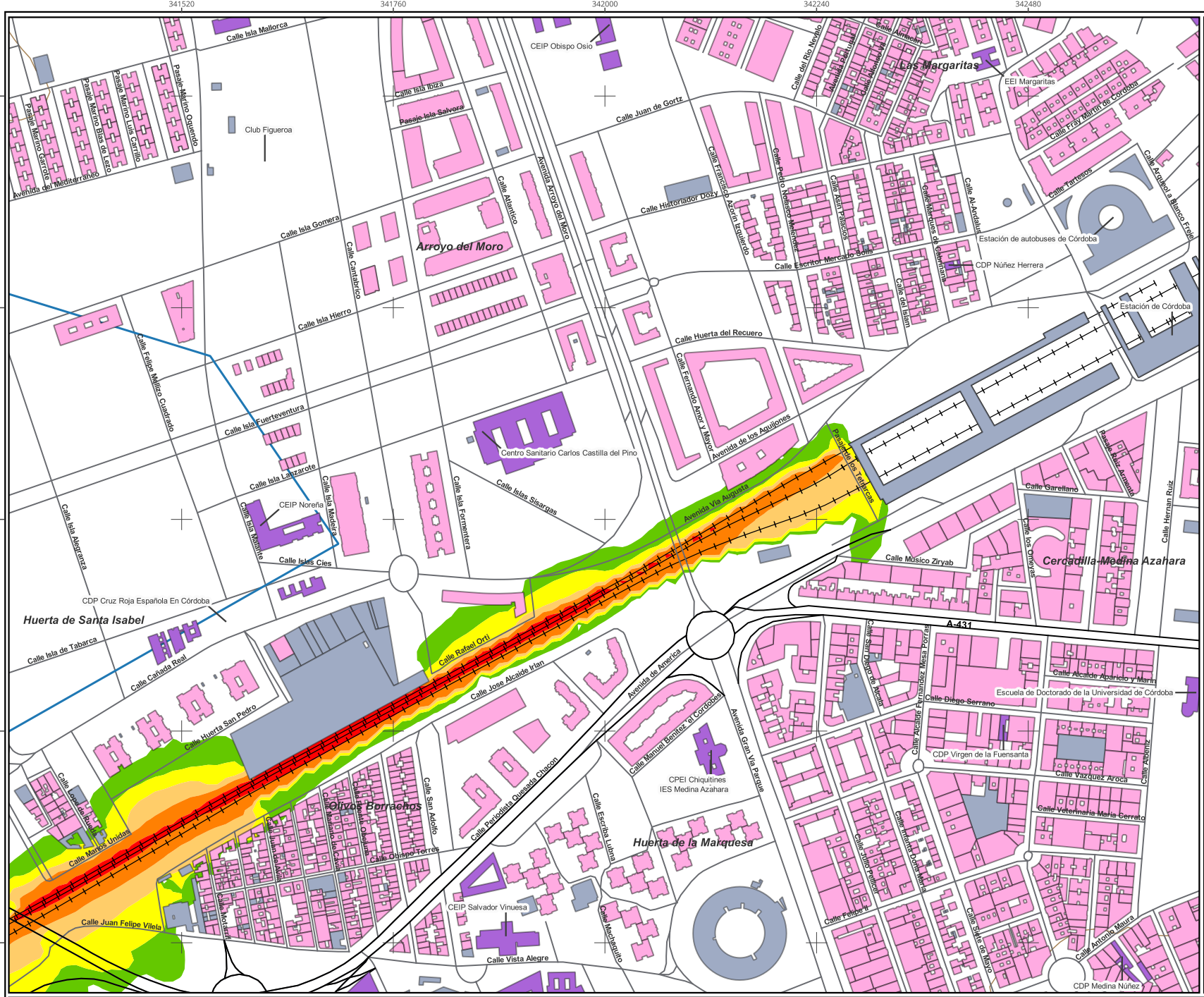
- Límite aglomeración
- Límite municipal
- Ferrocarril
- Carreteras
- Curvas de nivel

### POBLACIÓN EXPUESTA

Estimación del número de personas cuyas viviendas están expuestas a cada rango de Ln para el ruido del tráfico ferroviario en la aglomeración

dB(A)	Lnoche	
	Nº personas expresado en centenas	%
<50	2944,13	97,73
50-55	39,30	1,30
55-60	20,74	0,69
60-65	8,28	0,27
65-70	0,00	0,00
>70	0,00	0,00
<b>TOTAL</b>	<b>3012,44</b>	<b>100</b>





**AYUNTAMIENTO DE CÓRDOBA**

DESCRIPCIÓN DEL PLANO:  
 Mapa estratégico de Ruido  
 Zona de estudio: Aglomeración de Córdoba  
 Periodo nocturno (23 a 7 h)

**Legenda**

Niveles sonoros

- 50-55 dB(A)
- 55-60 dB(A)
- 60-65 dB(A)
- 65-70 dB(A)
- >70 dB(A)

Uso edificios

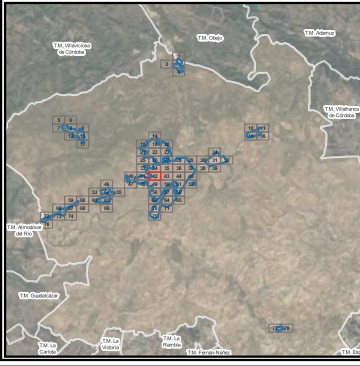
- Residencial
- Cultural, docente o Sanitario
- Otros usos

Elementos cartográficos

- Límite aglomeración
- Límite municipal
- Ferrocarril
- Carreteras
- Curvas de nivel

**POBLACION EXPUESTA**  
 Estimación del número de personas cuyas viviendas están expuestas a cada rango de Ln para el ruido del tráfico ferroviario en la aglomeración

dB(A)	Lnoche	
	Nº personas expresado en centenas	%
<50	2944,13	97,73
50-55	39,30	1,30
55-60	20,74	0,69
60-65	8,28	0,27
65-70	0,00	0,00
>70	0,00	0,00
<b>TOTAL</b>	<b>3012,44</b>	<b>100</b>



340080 340320 340560 340800 341040 341280

**AYUNTAMIENTO DE CÓRDOBA**

DESCRIPCIÓN DEL PLANO:  
 Mapa estratégico de Ruido  
 Zona de estudio: Aglomeración de Córdoba  
 Periodo nocturno (23 a 7 h)

**Legenda**

Niveles sonoros

- 50-55 dB(A)
- 55-60 dB(A)
- 60-65 dB(A)
- 65-70 dB(A)
- >70 dB(A)

Uso edificios

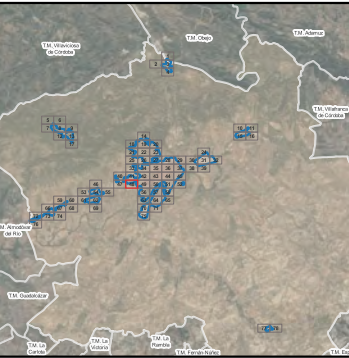
- Residencial
- Cultural, docente o Sanitario
- Otros usos

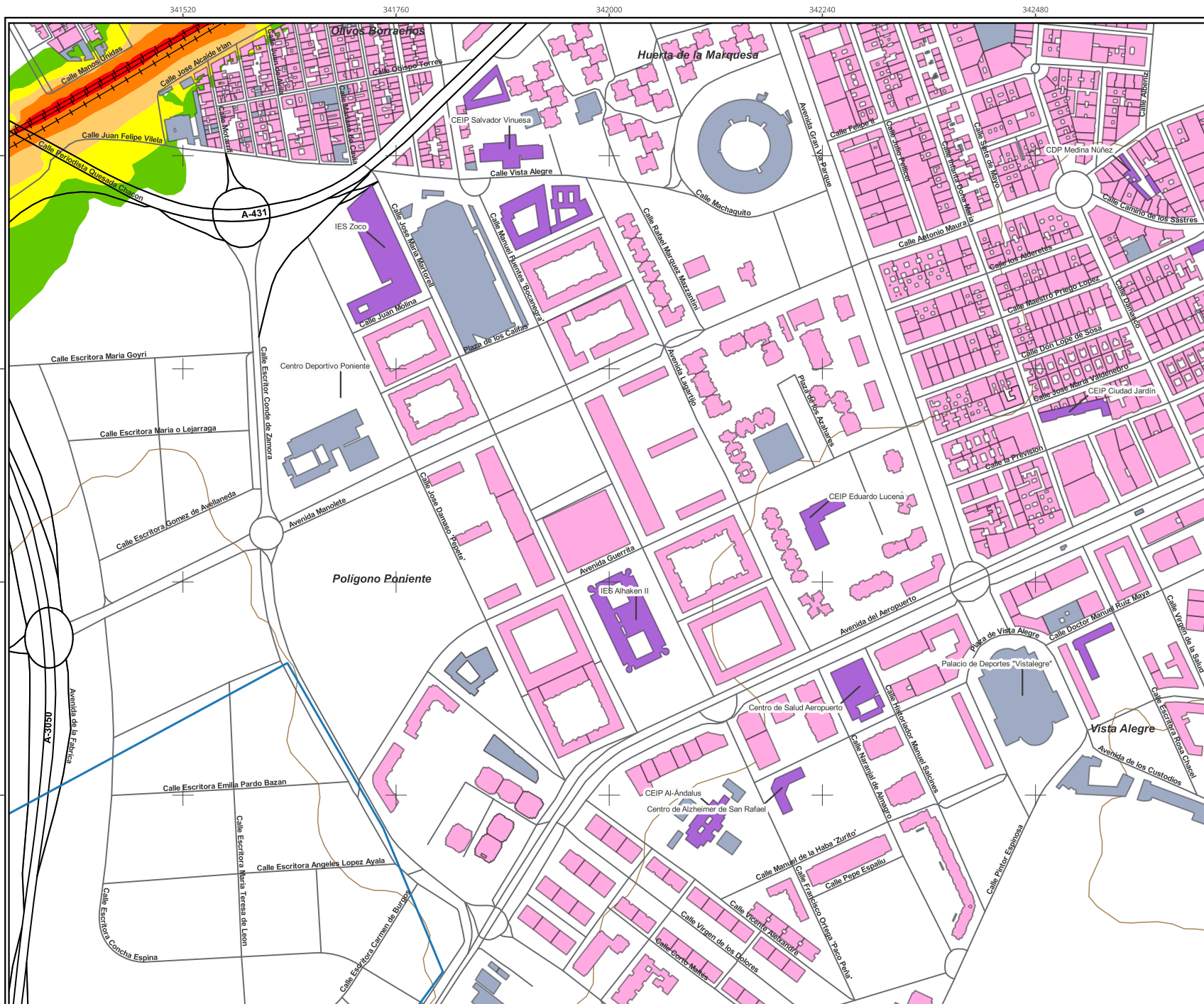
Elementos cartográficos

- Límite aglomeración
- Límite municipal
- Ferrocarril
- Carreteras
- Curvas de nivel

**POBLACIÓN EXPUESTA**  
 Estimación del número de personas cuyas viviendas están expuestas a cada rango de Ln para el ruido del tráfico ferroviario en la aglomeración

dB(A)	Lnoche	
	Nº personas expresado en centenas	%
<50	2944,13	97,73
50-55	39,30	1,30
55-60	20,74	0,69
60-65	8,28	0,27
65-70	0,00	0,00
>70	0,00	0,00
<b>TOTAL</b>	<b>3012,44</b>	<b>100</b>





**AYUNTAMIENTO DE CÓRDOBA**

DESCRIPCIÓN DEL PLANO:  
 Mapa estratégico de Ruido  
 Zona de estudio: Aglomeración de Córdoba  
 Periodo nocturno (23 a 7 h)

**Legenda**

Niveles sonoros

- 50-55 dB(A)
- 55-60 dB(A)
- 60-65 dB(A)
- 65-70 dB(A)
- >70 dB(A)

Uso edificios

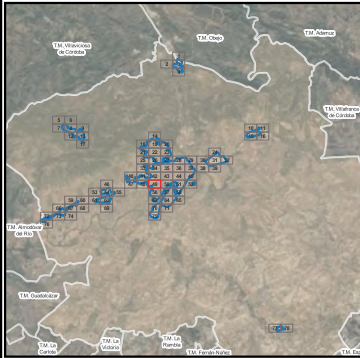
- Residencial
- Cultural, docente o Sanitario
- Otros usos

Elementos cartográficos

- Límite aglomeración
- Límite municipal
- Ferrocarril
- Carreteras
- Curvas de nivel

**POBLACION EXPUESTA**  
 Estimación del número de personas cuyas viviendas están expuestas a cada rango de Ln para el ruido del tráfico ferroviario en la aglomeración

dB(A)	Lnoche	
	Nº personas expresado en centenas	%
<50	2944,13	97,73
50-55	39,30	1,30
55-60	20,74	0,69
60-65	8,28	0,27
65-70	0,00	0,00
>70	0,00	0,00
<b>TOTAL</b>	<b>3012,44</b>	<b>100</b>



336000 336240 336480 336720 336960 337200

4192800  
4192840  
4192900  
4192960



**AYUNTAMIENTO DE CÓRDOBA**

**DESCRIPCIÓN DEL PLANO:**  
 Mapa estratégico de Ruido  
 Zona de estudio: Aglomeración de Córdoba  
 Periodo nocturno (23 a 7 h)

**Legenda**

**Niveles sonoros**

- 50-55 dB(A)
- 55-60 dB(A)
- 60-65 dB(A)
- 65-70 dB(A)
- >70 dB(A)

**Uso edificios**

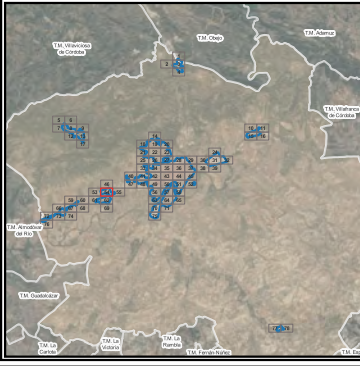
- Residencial
- Cultural, docente o Sanitario
- Otros usos

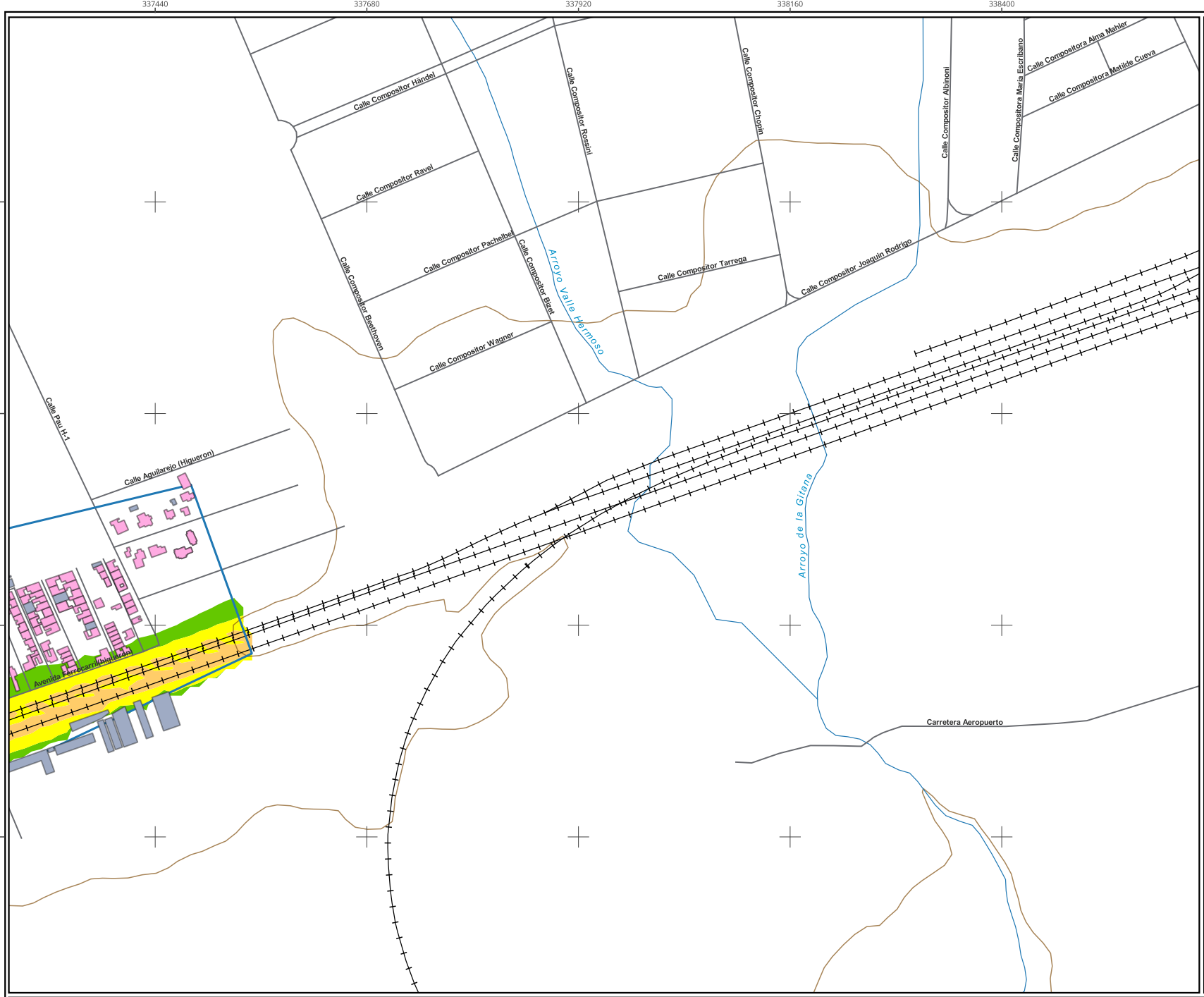
**Elementos cartográficos**

- Límite aglomeración
- Límite municipal
- Ferrocarril
- Carreteras
- Curvas de nivel

**POBLACIÓN EXPUESTA**  
 Estimación del número de personas cuyas viviendas están expuestas a cada rango de Ln para el ruido del tráfico ferroviario en la aglomeración

dB(A)	Lnoche	
	Nº personas expresado en centenas	%
<50	2944,13	97,73
50-55	39,30	1,30
55-60	20,74	0,69
60-65	8,28	0,27
65-70	0,00	0,00
>70	0,00	0,00
<b>TOTAL</b>	<b>3012,44</b>	<b>100</b>





**AYUNTAMIENTO DE CÓRDOBA**

**DESCRIPCIÓN DEL PLANO:**  
 Mapa estratégico de Ruido  
 Zona de estudio: Aglomeración de Córdoba  
 Periodo nocturno (23 a 7 h)

**Legenda**

**Niveles sonoros**

- 50-55 dB(A)
- 55-60 dB(A)
- 60-65 dB(A)
- 65-70 dB(A)
- >70 dB(A)

**Uso edificios**

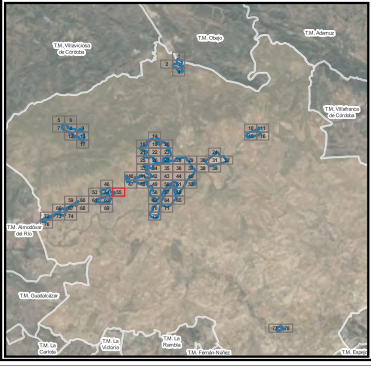
- Residencial
- Cultural, docente o Sanitario
- Otros usos

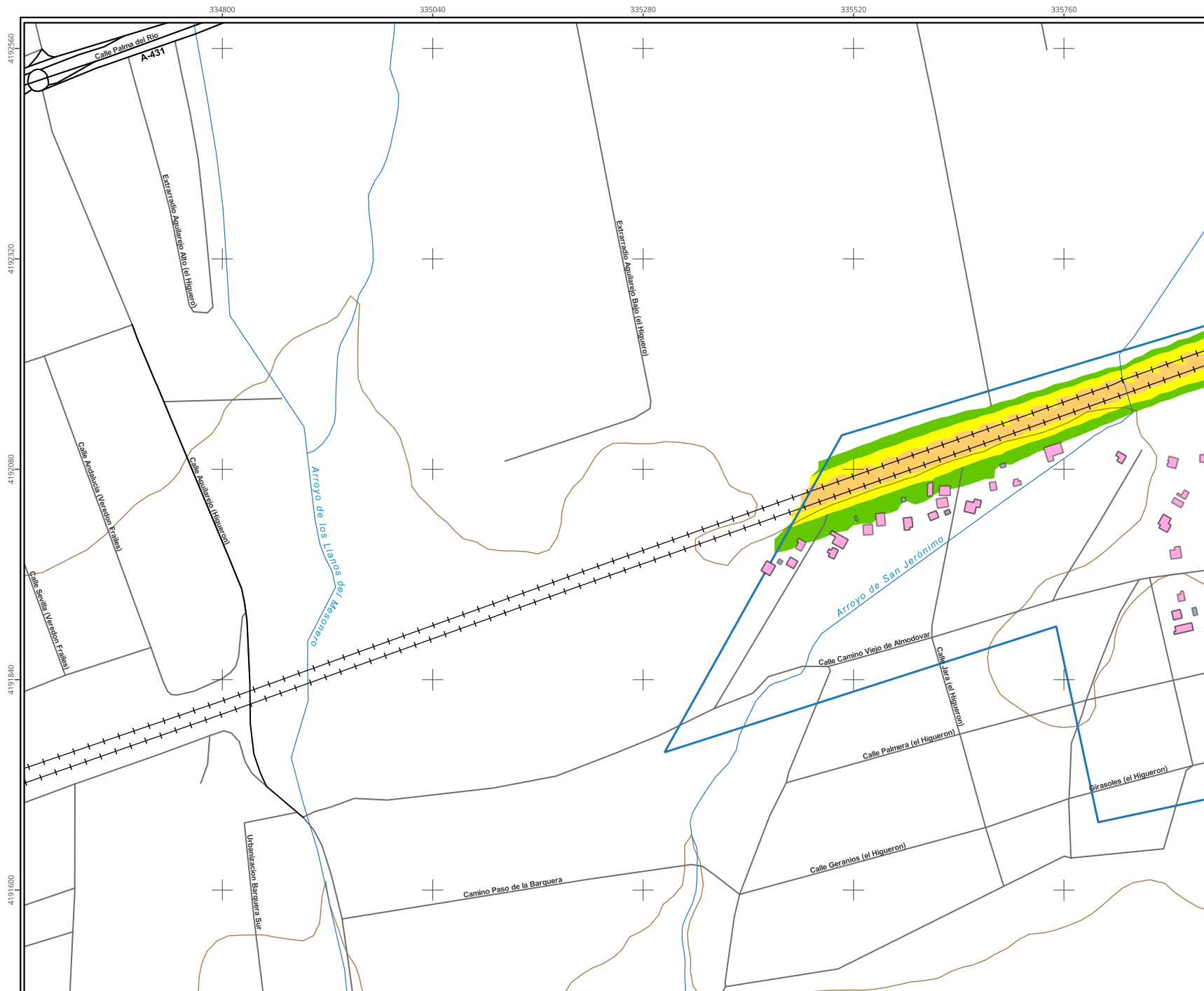
**Elementos cartográficos**

- Límite aglomeración
- Límite municipal
- Ferrocarril
- Carreteras
- Curvas de nivel

**POBLACIÓN EXPUESTA**  
 Estimación del número de personas cuyas viviendas están expuestas a cada rango de Ln para el ruido del tráfico ferroviario en la aglomeración

dB(A)	Lnoche	
	Nº personas expresado en centenas	%
<50	2944,13	97,73
50-55	39,30	1,30
55-60	20,74	0,69
60-65	8,28	0,27
65-70	0,00	0,00
>70	0,00	0,00
<b>TOTAL</b>	<b>3012,44</b>	<b>100</b>





**AYUNTAMIENTO DE CÓRDOBA**

**DESCRIPCIÓN DEL PLANO:**  
 Mapa estratégico de Ruido  
 Zona de estudio: Aglomeración de Córdoba  
 Periodo nocturno (23 a 7 h)

**Leyenda**

**Niveles sonoros**

- 50-55 dB(A)
- 55-60 dB(A)
- 60-65 dB(A)
- 65-70 dB(A)
- >70 dB(A)

**Uso edificios**

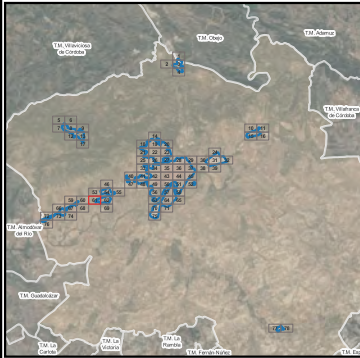
- Residencial
- Cultural, docente o Sanitario
- Otros usos

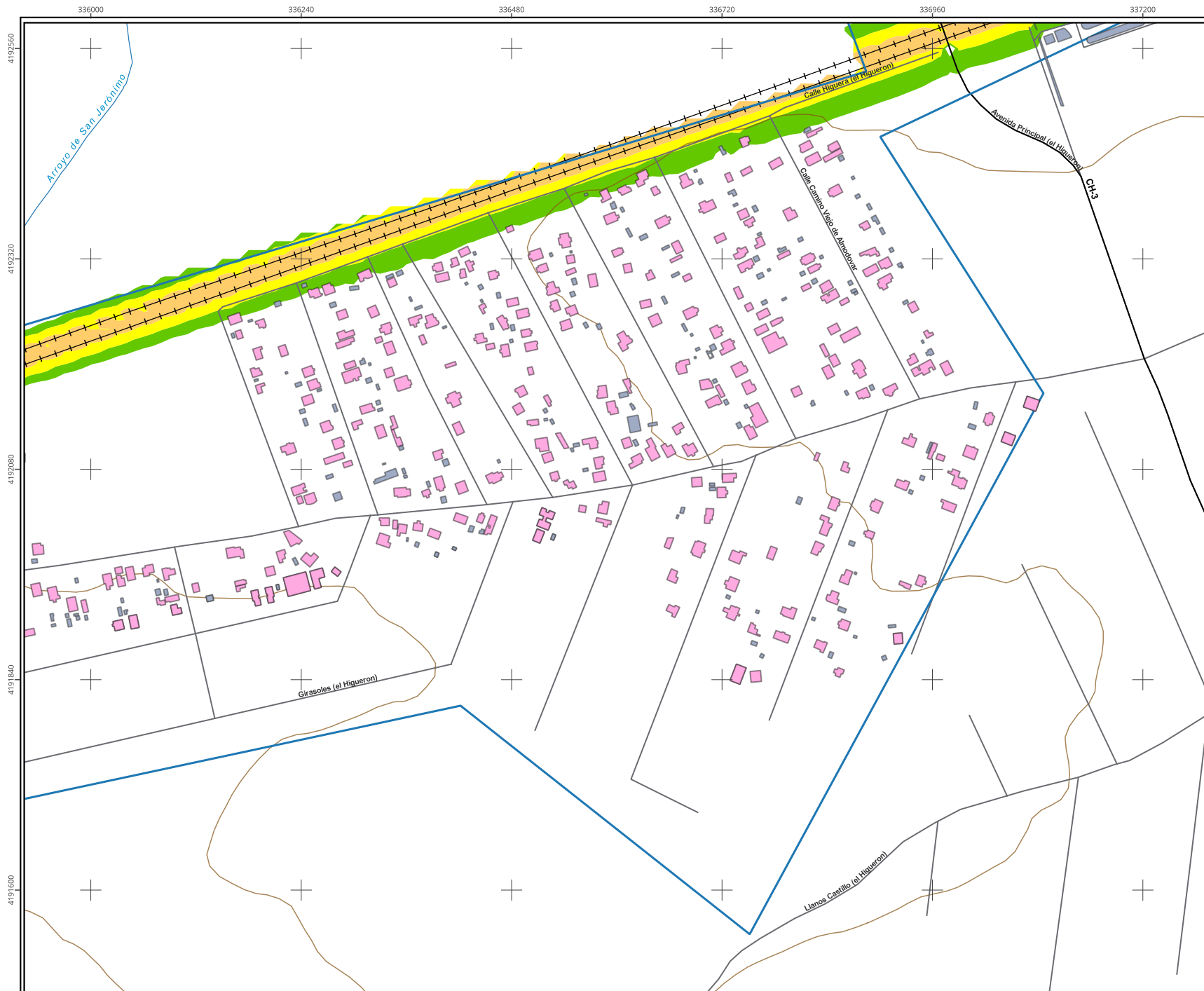
**Elementos cartográficos**

- Límite aglomeración
- Límite municipal
- Ferrocarril
- Carreteras
- Curvas de nivel

**POBLACIÓN EXPUESTA**  
 Estimación del número de personas cuyas viviendas están expuestas a cada rango de Ln para el ruido del tráfico ferroviario en la aglomeración

dB(A)	Lnoche	
	Nº personas expresado en centenas	%
<50	2944,13	97,73
50-55	39,30	1,30
55-60	20,74	0,69
60-65	8,28	0,27
65-70	0,00	0,00
>70	0,00	0,00
<b>TOTAL</b>	<b>3012,44</b>	<b>100</b>





**AYUNTAMIENTO DE CÓRDOBA**

**DESCRIPCIÓN DEL PLANO:**  
 Mapa estratégico de Ruido  
 Zona de estudio: Aglomeración de Córdoba  
 Periodo nocturno (23 a 7 h)

**Legenda**

**Niveles sonoros**

- 50-55 dB(A)
- 55-60 dB(A)
- 60-65 dB(A)
- 65-70 dB(A)
- >70 dB(A)

**Uso edificios**

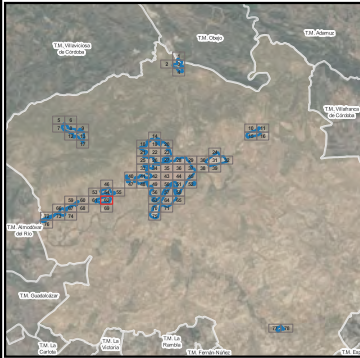
- Residencial
- Cultural, docente o Sanitario
- Otros usos

**Elementos cartográficos**

- Límite aglomeración
- Límite municipal
- Ferrocarril
- Carreteras
- Curvas de nivel

**POBLACIÓN EXPUESTA**  
 Estimación del número de personas cuyas viviendas están expuestas a cada rango de Ln para el ruido del tráfico ferroviario en la aglomeración

Lnoche		
dB(A)	Nº personas expresado en centenas	%
<50	2944,13	97,73
50-55	39,30	1,30
55-60	20,74	0,69
60-65	8,28	0,27
65-70	0,00	0,00
>70	0,00	0,00
<b>TOTAL</b>	<b>3012,44</b>	<b>100</b>





**AYUNTAMIENTO DE CÓRDOBA**

**DESCRIPCIÓN DEL PLANO:**  
 Mapa estratégico de Ruido  
 Zona de estudio: Aglomeración de Córdoba  
 Periodo nocturno (23 a 7 h)

**Leyenda**

**Niveles sonoros**

- 50-55 dB(A)
- 55-60 dB(A)
- 60-65 dB(A)
- 65-70 dB(A)
- >70 dB(A)

**Uso edificios**

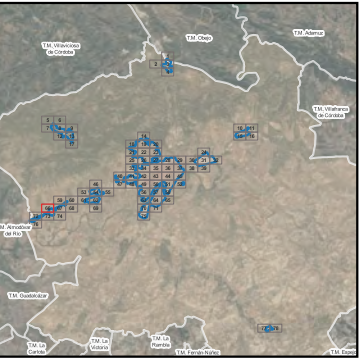
- Residencial
- Cultural, docente o Sanitario
- Otros usos

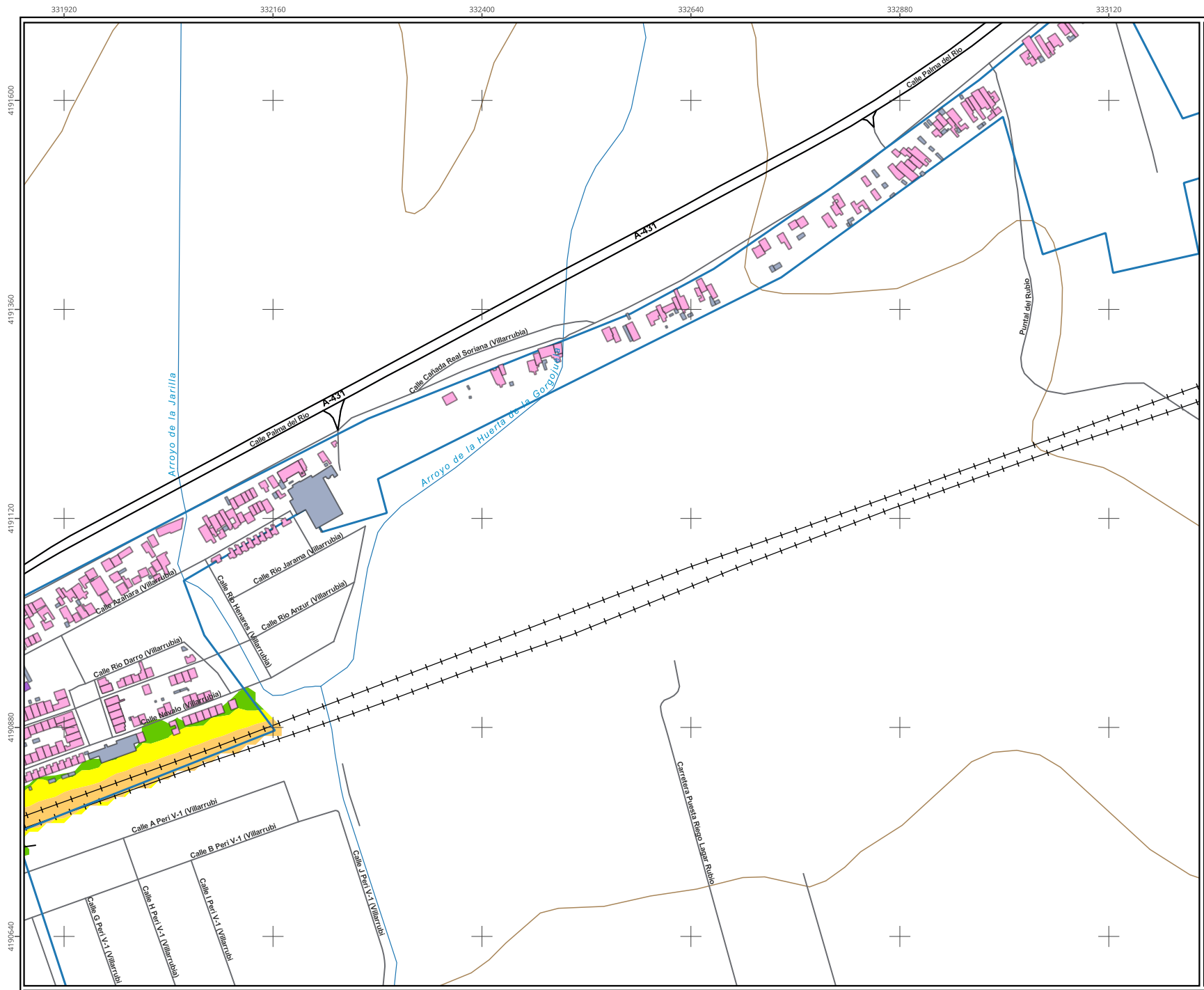
**Elementos cartográficos**

- Límite aglomeración
- Límite municipal
- Ferrocarril
- Carreteras
- Curvas de nivel

**POBLACIÓN EXPUESTA**  
 Estimación del número de personas cuyas viviendas están expuestas a cada rango de Ln para el ruido del tráfico ferroviario en la aglomeración

dB(A)	Lnoche	
	Nº personas expresado en centenas	%
<50	2944,13	97,73
50-55	39,30	1,30
55-60	20,74	0,69
60-65	8,28	0,27
65-70	0,00	0,00
>70	0,00	0,00
<b>TOTAL</b>	<b>3012,44</b>	<b>100</b>





**AYUNTAMIENTO DE CÓRDOBA**

**DESCRIPCIÓN DEL PLANO:**  
 Mapa estratégico de Ruido  
 Zona de estudio: Aglomeración de Córdoba  
 Periodo nocturno (23 a 7 h)

**Leyenda**

**Niveles sonoros**

- 50-55 dB(A)
- 55-60 dB(A)
- 60-65 dB(A)
- 65-70 dB(A)
- >70 dB(A)

**Uso edificios**

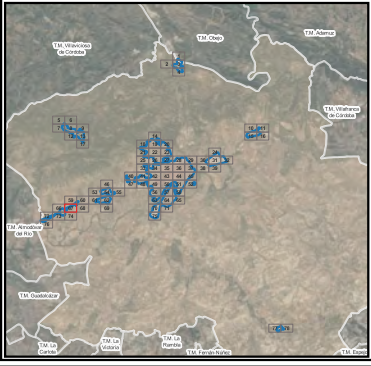
- Residencial
- Cultural, docente o Sanitario
- Otros usos

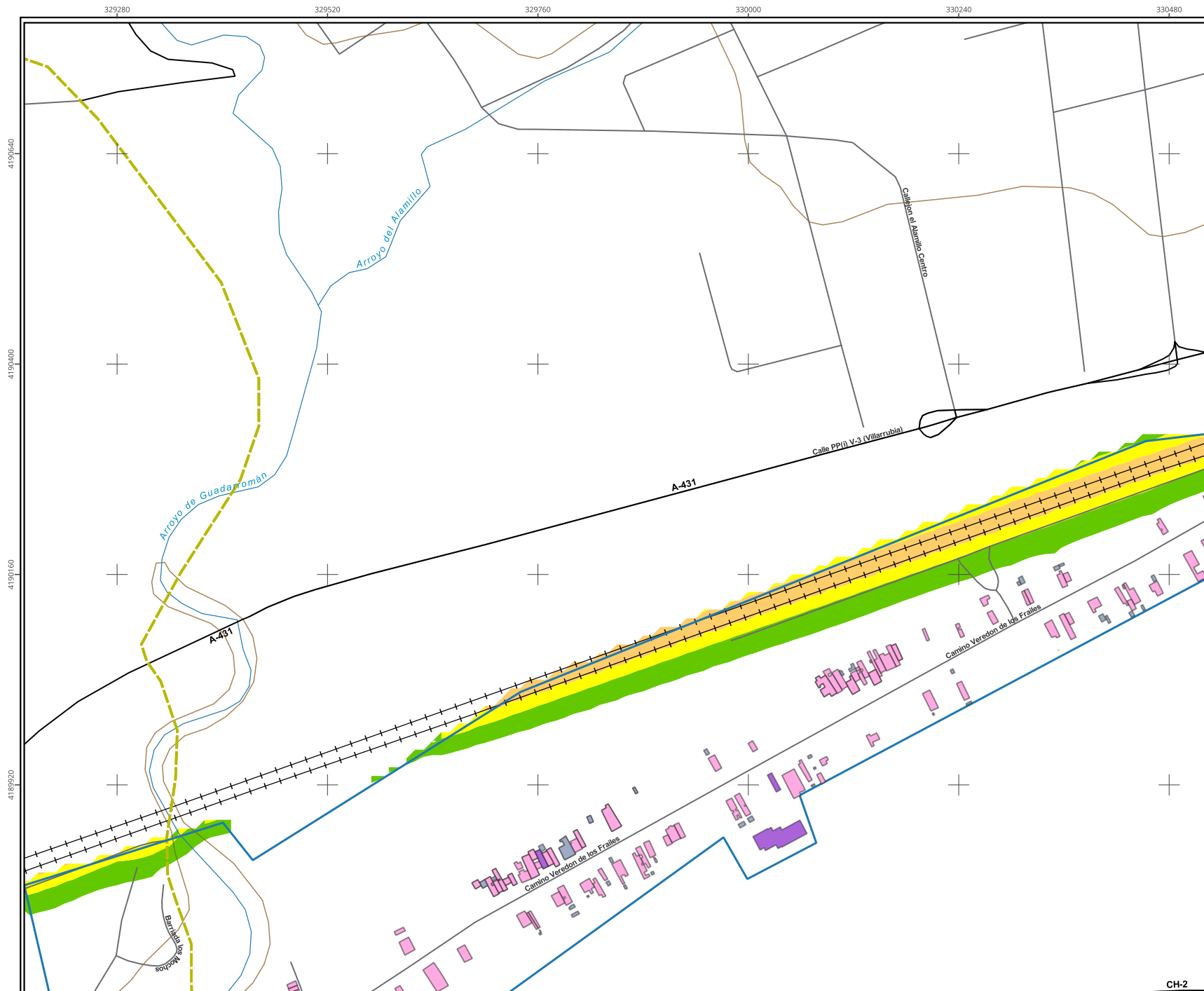
**Elementos cartográficos**

- Límite aglomeración
- Límite municipal
- Ferrocarril
- Carreteras
- Curvas de nivel

**POBLACIÓN EXPUESTA**  
 Estimación del número de personas cuyas viviendas están expuestas a cada rango de Ln para el ruido del tráfico ferroviario en la aglomeración

dB(A)	Lnoche	
	Nº personas expresado en centenas	%
<50	2944,13	97,73
50-55	39,30	1,30
55-60	20,74	0,69
60-65	8,28	0,27
65-70	0,00	0,00
>70	0,00	0,00
<b>TOTAL</b>	<b>3012,44</b>	<b>100</b>





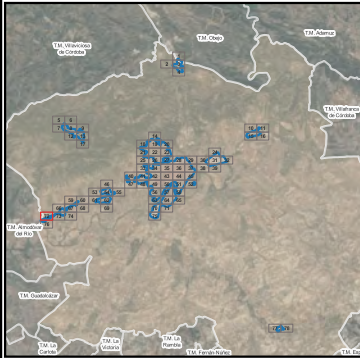
**AYUNTAMIENTO DE CÓRDOBA**

**DESCRIPCIÓN DEL PLANO:**  
 Mapa estratégico de Ruido  
 Zona de estudio: Aglomeración de Córdoba  
 Periodo nocturno (23 a 7 h)

- Leyenda**
- Niveles sonoros**
- 50-55 dB(A)
  - 55-60 dB(A)
  - 60-65 dB(A)
  - 65-70 dB(A)
  - >70 dB(A)
- Uso edificios**
- Residencial
  - Cultural, docente o Sanitario
  - Otros usos
- Elementos cartográficos**
- Límite aglomeración
  - Límite municipal
  - Ferrocarril
  - Carreteras
  - Curvas de nivel

**POBLACIÓN EXPUESTA**  
 Estimación del número de personas cuyas viviendas están expuestas a cada rango de Ln para el ruido del tráfico ferroviario en la aglomeración

dB(A)	Lnoche	
	Nº personas expresado en centenas	%
<50	2944,13	97,73
50-55	39,30	1,30
55-60	20,74	0,69
60-65	8,28	0,27
65-70	0,00	0,00
>70	0,00	0,00
<b>TOTAL</b>	<b>3012,44</b>	<b>100</b>



330720

330960

331200

331440

331680

# AYUNTAMIENTO DE CÓRDOBA

## DESCRIPCIÓN DEL PLANO:

Mapa estratégico de Ruido

Zona de estudio: Aglomeración de Córdoba

Periodo nocturno (23 a 7 h)

### Legenda

Niveles sonoros

- 50-55 dB(A)
- 55-60 dB(A)
- 60-65 dB(A)
- 65-70 dB(A)
- >70 dB(A)

Uso edificios

- Residencial
- Cultural, docente o Sanitario
- Otros usos

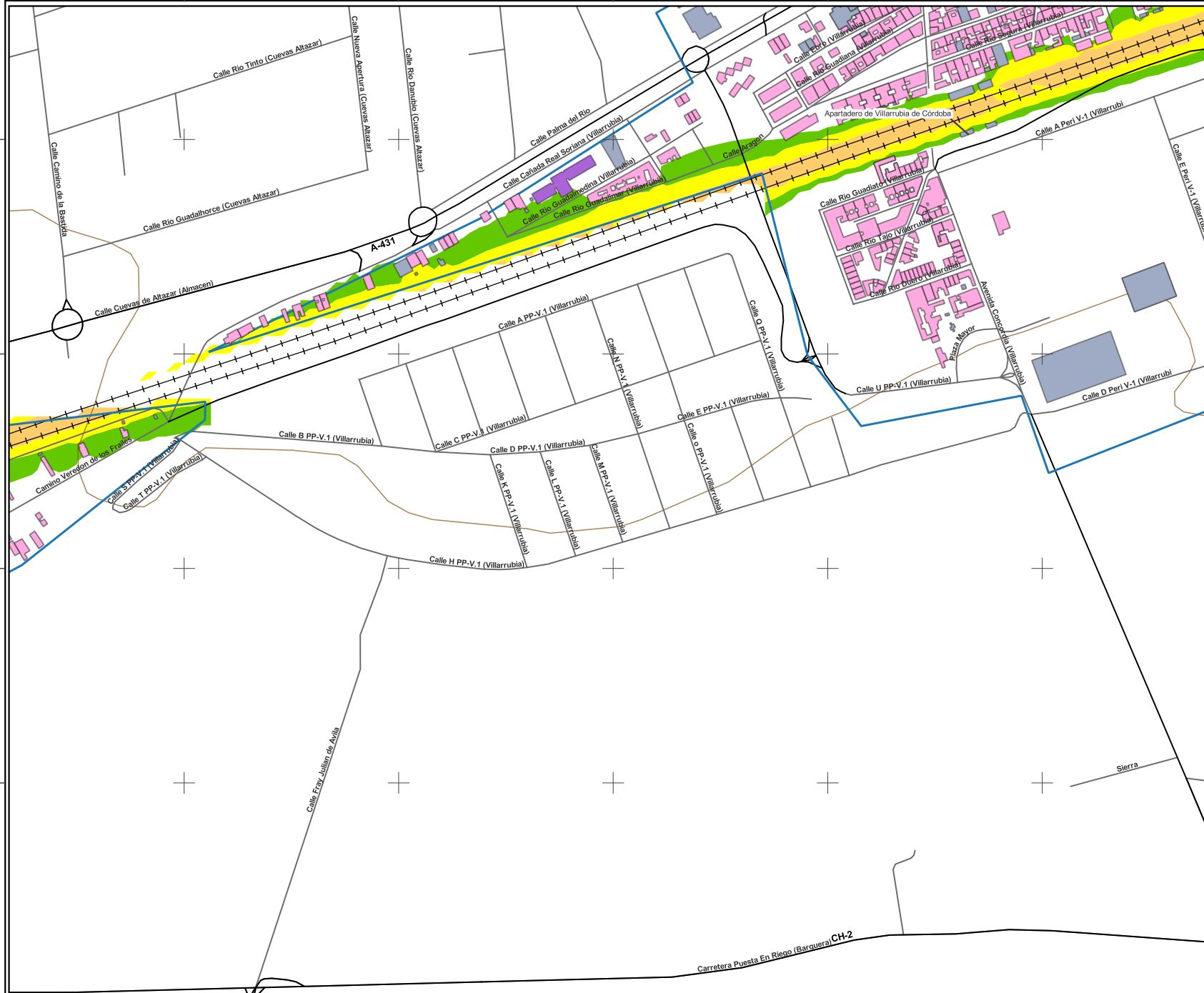
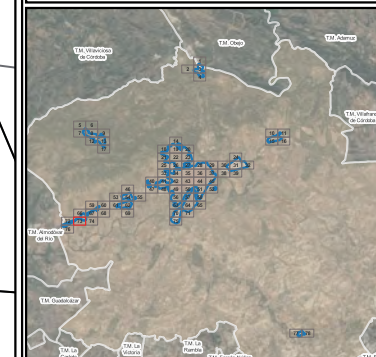
Elementos cartográficos

- Límite aglomeración
- Límite municipal
- Ferrocarril
- Carreteras
- Curvas de nivel

### POBLACIÓN EXPUESTA

Estimación del número de personas cuyas viviendas están expuestas a cada rango de Ln para el ruido del tráfico ferroviario en la aglomeración

dB(A)	Lnoche	
	Nº personas expresado en centenas	%
<50	2944,13	97,73
50-55	39,30	1,30
55-60	20,74	0,69
60-65	8,28	0,27
65-70	0,00	0,00
>70	0,00	0,00
<b>TOTAL</b>	<b>3012,44</b>	<b>100</b>





**AYUNTAMIENTO DE CÓRDOBA**

**DESCRIPCIÓN DEL PLANO:**  
 Mapa estratégico de Ruido  
 Zona de estudio: Aglomeración de Córdoba  
 Periodo nocturno (23 a 7 h)

**Legenda**

**Niveles sonoros**

- 50-55 dB(A)
- 55-60 dB(A)
- 60-65 dB(A)
- 65-70 dB(A)
- >70 dB(A)

**Uso edificios**

- Residencial
- Cultural, docente o Sanitario
- Otros usos

**Elementos cartográficos**

- Límite aglomeración
- Límite municipal
- Ferrocarril
- Carreteras
- Curvas de nivel

**POBLACIÓN EXPUESTA**  
 Estimación del número de personas cuyas viviendas están expuestas a cada rango de Ln para el ruido del tráfico ferroviario en la aglomeración

dB(A)	Lnoche	
	Nº personas expresado en centenas	%
<50	2944,13	97,73
50-55	39,30	1,30
55-60	20,74	0,69
60-65	8,28	0,27
65-70	0,00	0,00
>70	0,00	0,00
<b>TOTAL</b>	<b>3012,44</b>	<b>100</b>

