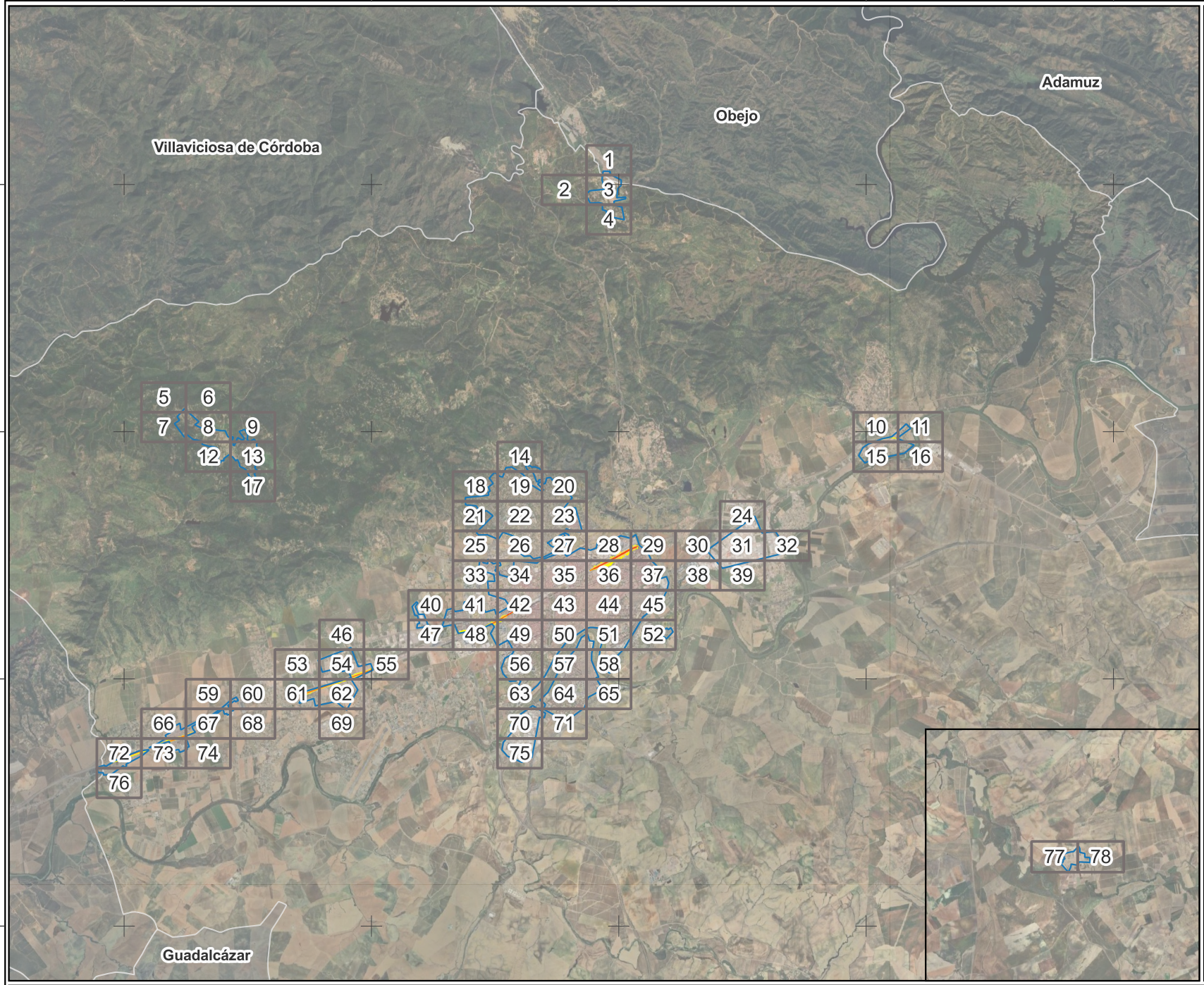


330000 337500 345000 352500 360000

4207500  
4200000  
4192500  
4185000

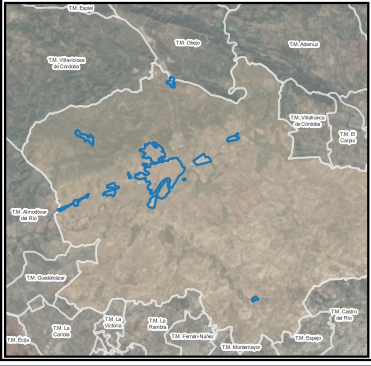


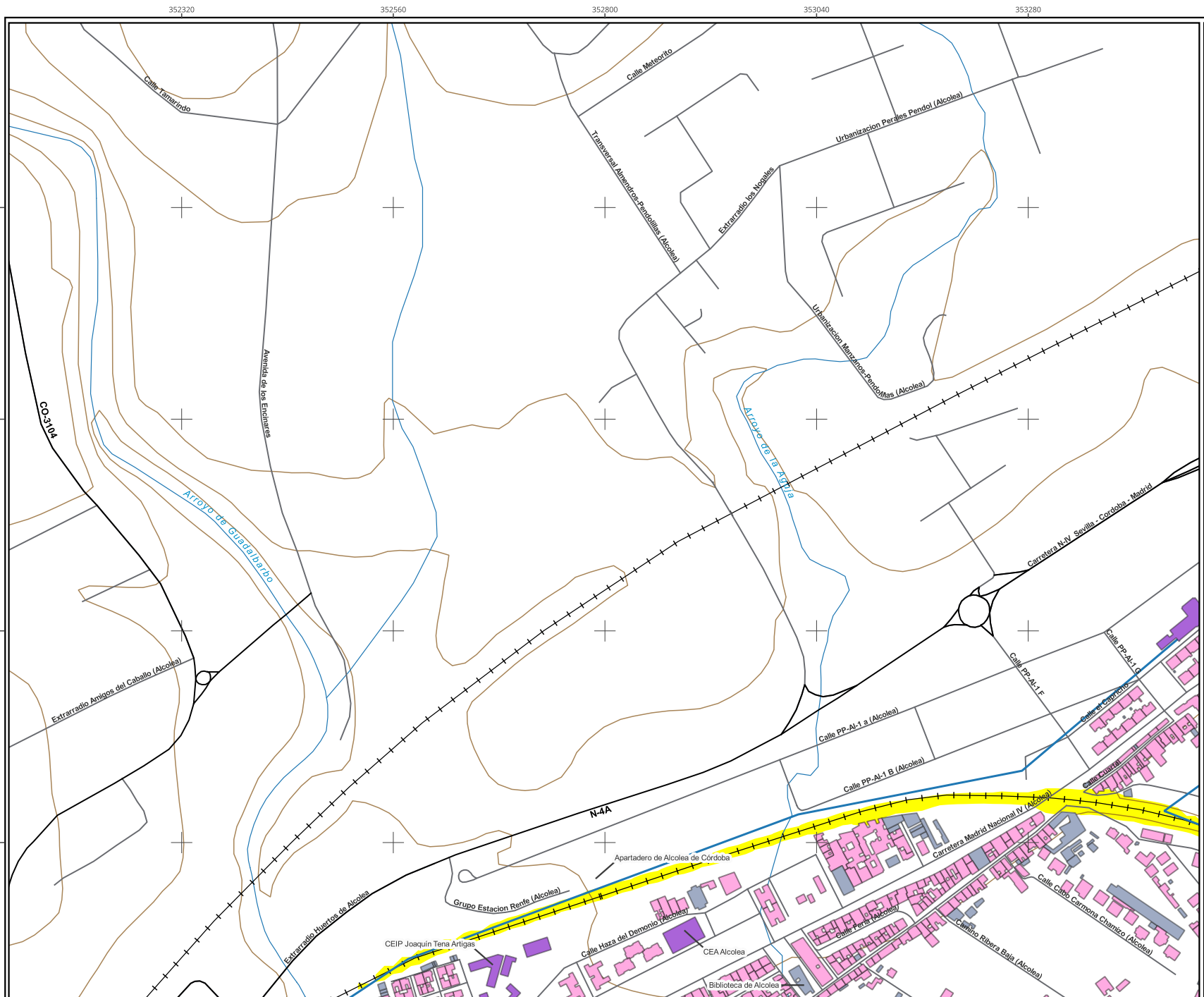
### AYUNTAMIENTO DE CÓRDOBA

DESCRIPCIÓN DEL PLANO:  
 Mapa estratégico de Ruido  
 Zona de estudio: Aglomeración de Córdoba  
 Periodo de tarde (19 a 23 h)

- Leyenda**
- Niveles sonoros
- 55-60 dB(A)
  - 60-65 dB(A)
  - 65-70 dB(A)
  - 70-75 dB(A)
  - >75 dB(A)

- Elementos cartográficos:
- Límite aglomeración





**AYUNTAMIENTO DE CÓRDOBA**

DESCRIPCIÓN DEL PLANO:  
 Mapa estratégico de Ruido  
 Zona de estudio: Aglomeración de Córdoba  
 Periodo de tarde (19 a 23 h)

**Leyenda**

Niveles sonoros

- 55-60 dB(A)
- 60-65 dB(A)
- 65-70 dB(A)
- 70-75 dB(A)
- >75 dB(A)

Uso edificios

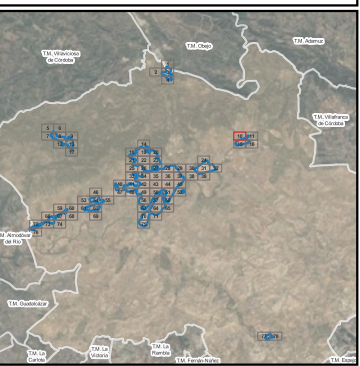
- Residencial
- Cultural, docente o Sanitario
- Otros usos

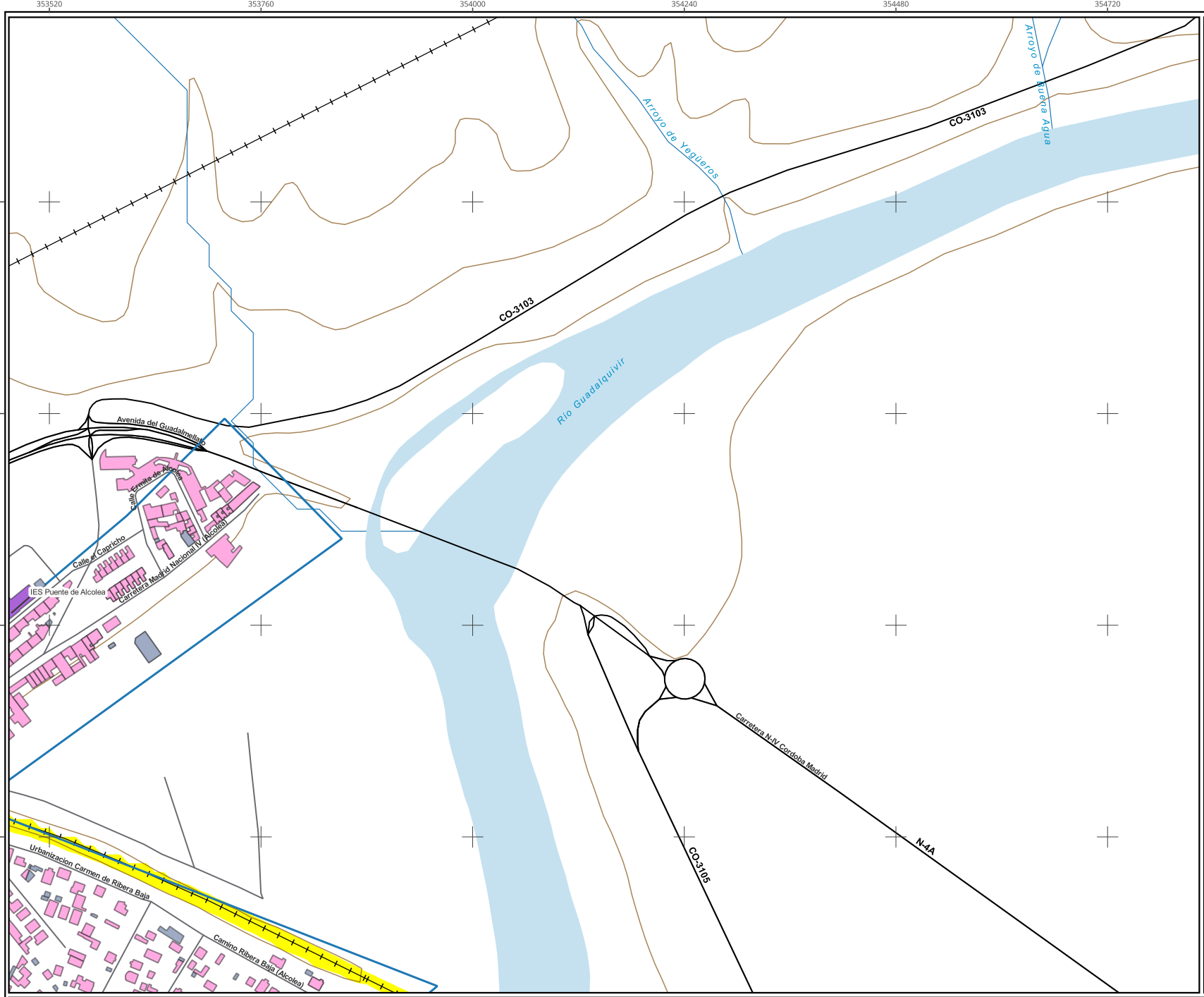
Elementos cartográficos

- Límite aglomeración
- Límite municipal
- Ferrocarril
- Carreteras
- Curvas de nivel

**POBLACIÓN EXPUESTA**  
 Estimación del número de personas cuyas viviendas están expuestas a cada rango de Le para el ruido del tráfico ferroviario en la aglomeración

dB(A)	Ltarde	
	Nº personas expresado en centenas	%
<55	2980,42	98,94
55-60	18,68	0,62
60-65	13,19	0,44
65-70	0,14	0,00
70-75	0,00	0,00
>75	0,00	0,00
<b>TOTAL</b>	<b>3012,44</b>	<b>100</b>





**AYUNTAMIENTO DE CÓRDOBA**

**DESCRIPCIÓN DEL PLANO:**  
 Mapa estratégico de Ruido  
 Zona de estudio: Aglomeración de Córdoba  
 Periodo de tarde (19 a 23 h)

**Leyenda**

**Niveles sonoros**

- 55-60 dB(A)
- 60-65 dB(A)
- 65-70 dB(A)
- 70-75 dB(A)
- >75 dB(A)

**Uso edificios**

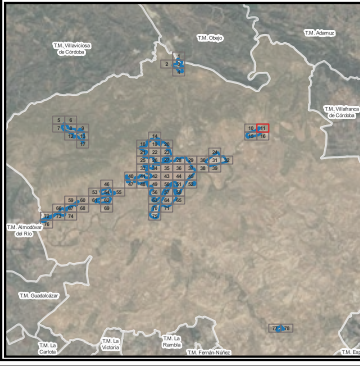
- Residencial
- Cultural, docente o Sanitario
- Otros usos

**Elementos cartográficos**

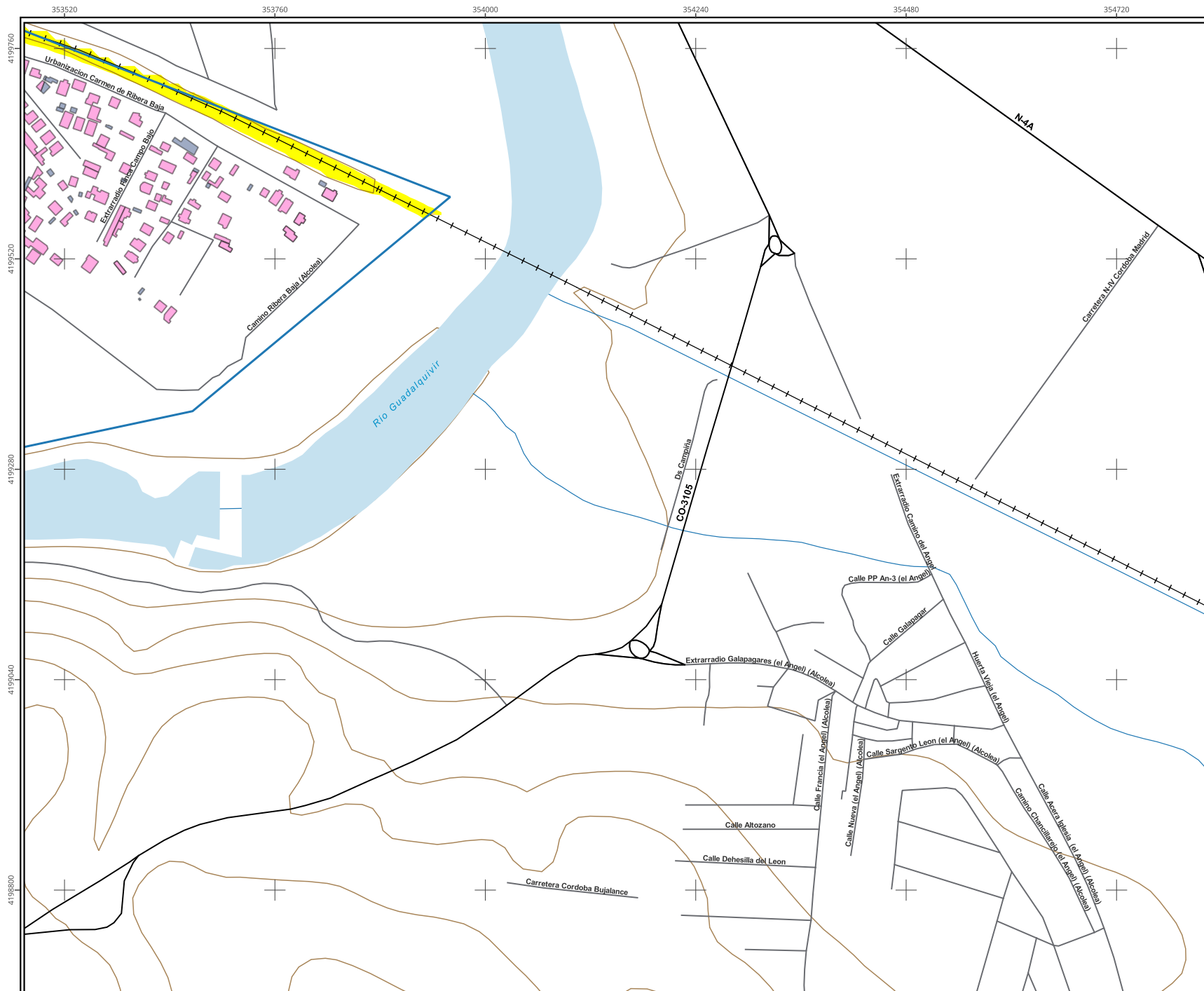
- Límite aglomeración
- Límite municipal
- Ferrocarril
- Carreteras
- Curvas de nivel

**POBLACIÓN EXPUESTA**  
 Estimación del número de personas cuyas viviendas están expuestas a cada rango de Le para el ruido del tráfico ferroviario en la aglomeración

dB(A)	Ltarde	
	Nº personas expresado en centenas	%
<55	2980,42	98,94
55-60	18,68	0,62
60-65	13,19	0,44
65-70	0,14	0,00
70-75	0,00	0,00
>75	0,00	0,00
<b>TOTAL</b>	<b>3012,44</b>	<b>100</b>







**AYUNTAMIENTO DE CÓRDOBA**

**DESCRIPCIÓN DEL PLANO:**  
 Mapa estratégico de Ruido  
 Zona de estudio: Aglomeración de Córdoba  
 Periodo de tarde (19 a 23 h)

**Leyenda**

**Niveles sonoros**

- 55-60 dB(A)
- 60-65 dB(A)
- 65-70 dB(A)
- 70-75 dB(A)
- >75 dB(A)

**Uso edificios**

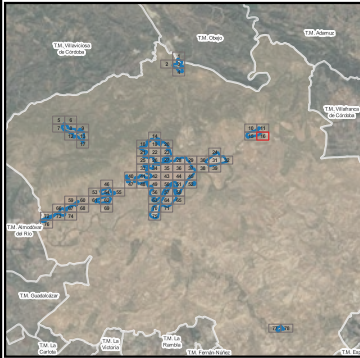
- Residencial
- Cultural, docente o Sanitario
- Otros usos

**Elementos cartográficos**

- Límite aglomeración
- Límite municipal
- Ferrocarril
- Carreteras
- Curvas de nivel

**POBLACIÓN EXPUESTA**  
 Estimación del número de personas cuyas viviendas están expuestas a cada rango de Le para el ruido del tráfico ferroviario en la aglomeración

dB(A)	Ltarde	
	Nº personas expresado en centenas	%
<55	2980,42	98,94
55-60	18,68	0,62
60-65	13,19	0,44
65-70	0,14	0,00
70-75	0,00	0,00
>75	0,00	0,00
<b>TOTAL</b>	<b>3012,44</b>	<b>100</b>





345600 345840 346080 346320 346560

**AYUNTAMIENTO DE CÓRDOBA**

DESCRIPCIÓN DEL PLANO:  
 Mapa estratégico de Ruido  
 Zona de estudio: Aglomeración de Córdoba  
 Periodo de tarde (19 a 23 h)

**Leyenda**

Niveles sonoros

- 55-60 dB(A)
- 60-65 dB(A)
- 65-70 dB(A)
- 70-75 dB(A)
- >75 dB(A)

Uso edificios

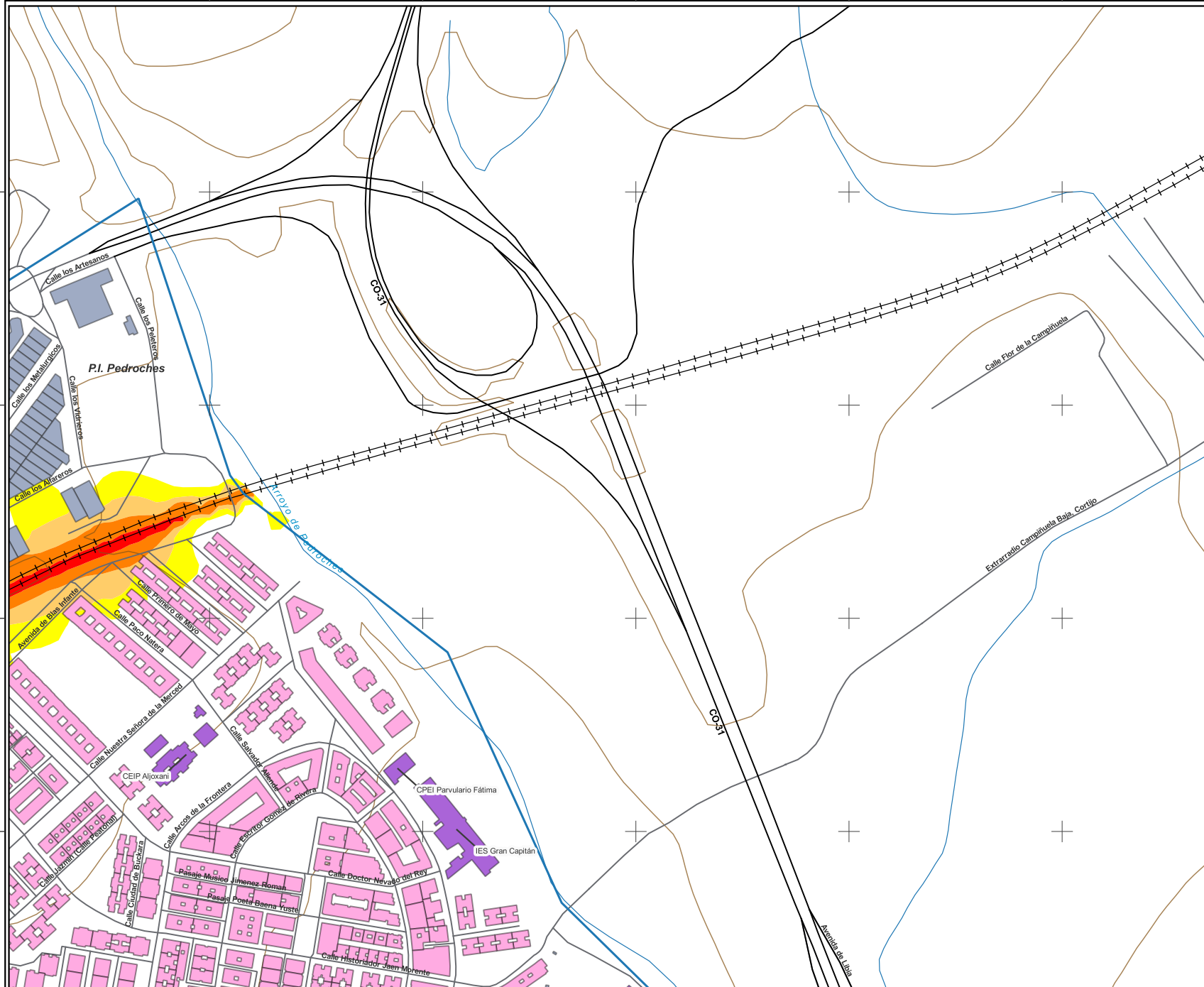
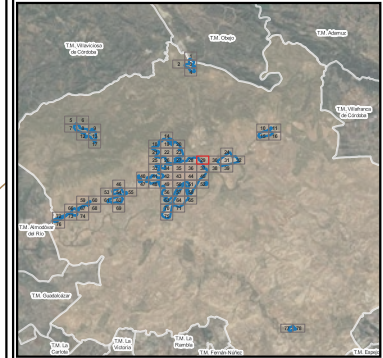
- Residencial
- Cultural, docente o Sanitario
- Otros usos

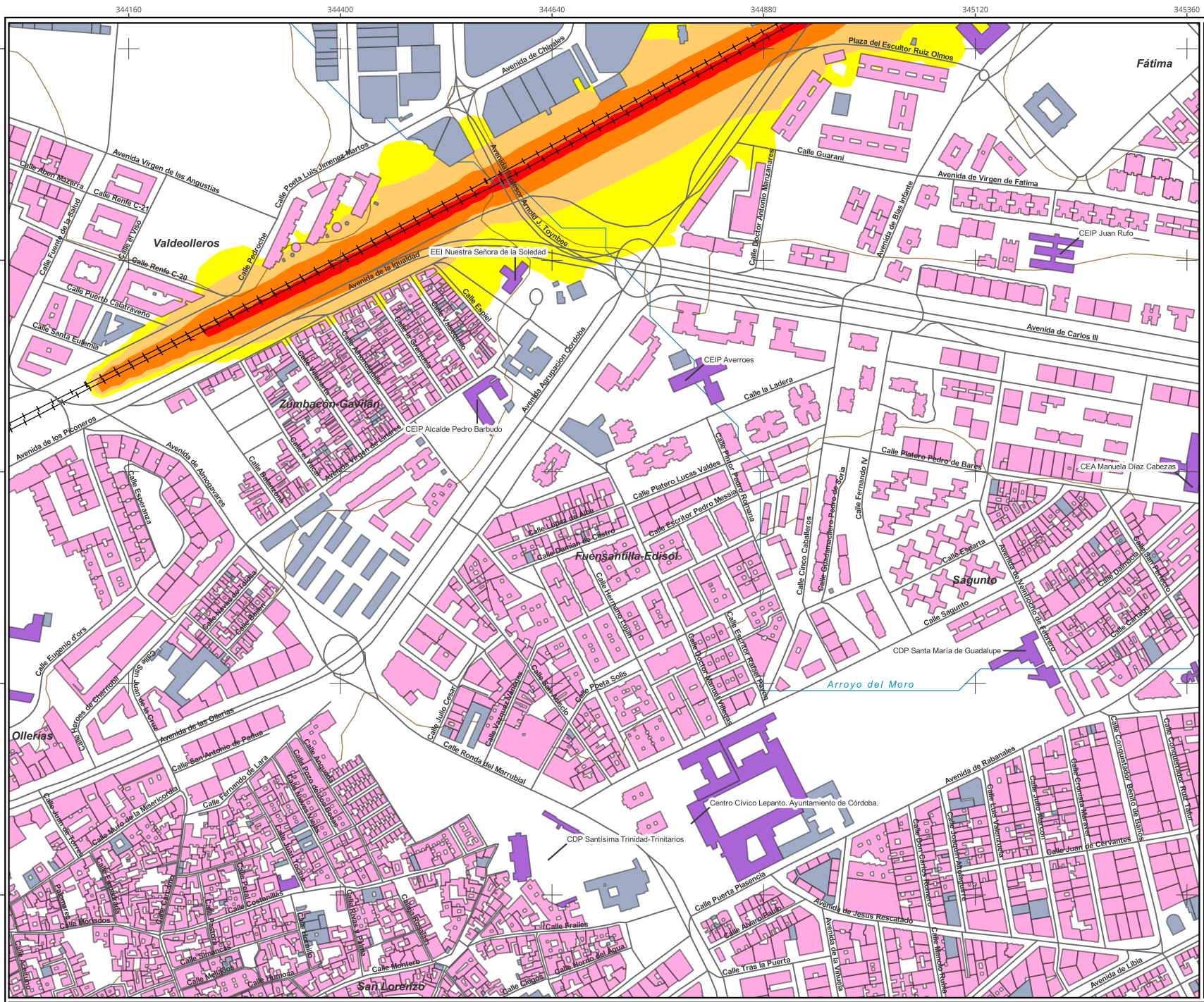
Elementos cartográficos

- Límite aglomeración
- Límite municipal
- Ferrocarril
- Carreteras
- Curvas de nivel

**POBLACIÓN EXPUESTA**  
 Estimación del número de personas cuyas viviendas están expuestas a cada rango de Le para el ruido del tráfico ferroviario en la aglomeración

dB(A)	Ltarde	
	Nº personas expresado en centenas	%
<55	2980,42	98,94
55-60	18,68	0,62
60-65	13,19	0,44
65-70	0,14	0,00
70-75	0,00	0,00
>75	0,00	0,00
<b>TOTAL</b>	<b>3012,44</b>	<b>100</b>





**AYUNTAMIENTO DE CÓRDOBA**

DESCRIPCIÓN DEL PLANO:  
 Mapa estratégico de Ruido  
 Zona de estudio: Aglomeración de Córdoba  
 Periodo de tarde (19 a 23 h)

**Legenda**

Niveles sonoros

- 55-60 dB(A)
- 60-65 dB(A)
- 65-70 dB(A)
- 70-75 dB(A)
- >75 dB(A)

Uso edificios

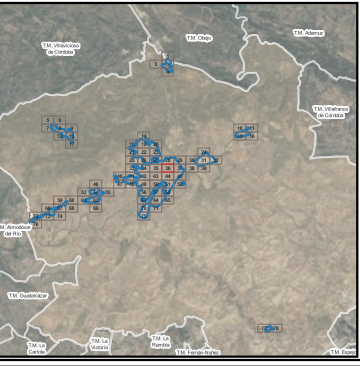
- Residencial
- Cultural, docente o Sanitario
- Otros usos

Elementos cartográficos

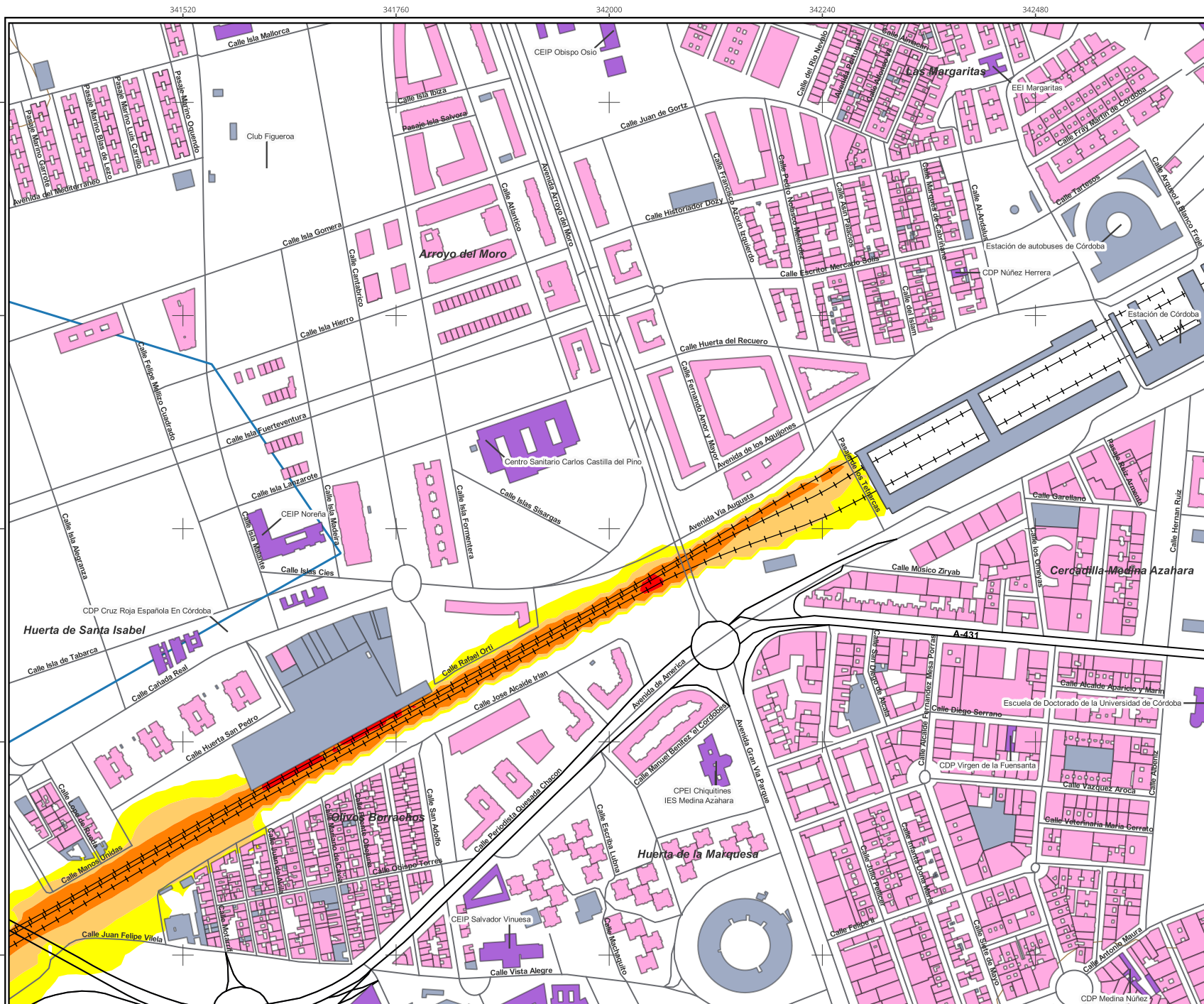
- Límite aglomeración
- Límite municipal
- Ferrocarril
- Carreteras
- Curvas de nivel

**POBLACIÓN EXPUESTA**  
 Estimación del número de personas cuyas viviendas están expuestas a cada rango de Le para el ruido del tráfico ferroviario en la aglomeración

dB(A)	Ltarde	
	Nº personas expresado en centenas	%
<55	2980,42	98,94
55-60	18,68	0,62
60-65	13,19	0,44
65-70	0,14	0,00
70-75	0,00	0,00
>75	0,00	0,00
<b>TOTAL</b>	<b>3012,44</b>	<b>100</b>







**AYUNTAMIENTO DE CÓRDOBA**

DESCRIPCIÓN DEL PLANO:  
 Mapa estratégico de Ruido  
 Zona de estudio: Aglomeración de Córdoba  
 Periodo de tarde (19 a 23 h)

**Legenda**

Niveles sonoros

- 55-60 dB(A)
- 60-65 dB(A)
- 65-70 dB(A)
- 70-75 dB(A)
- >75 dB(A)

Uso edificios

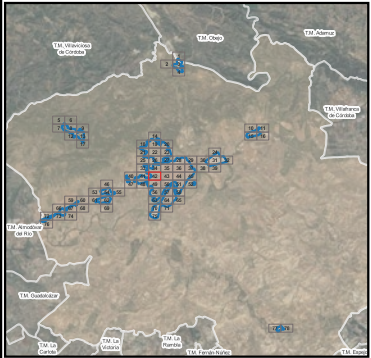
- Residencial
- Cultural, docente o Sanitario
- Otros usos

Elementos cartográficos

- Límite aglomeración
- Límite municipal
- Ferrocarril
- Carreteras
- Curvas de nivel

**POBLACIÓN EXPUESTA**  
 Estimación del número de personas cuyas viviendas están expuestas a cada rango de Le para el ruido del tráfico ferroviario en la aglomeración

dB(A)	Ltarde	
	Nº personas expresado en centenas	%
<55	2980,42	98,94
55-60	18,68	0,62
60-65	13,19	0,44
65-70	0,14	0,00
70-75	0,00	0,00
>75	0,00	0,00
<b>TOTAL</b>	<b>3012,44</b>	<b>100</b>



340080

340320

340560

340800

341040

341280

# AYUNTAMIENTO DE CÓRDOBA

## DESCRIPCIÓN DEL PLANO:

Mapa estratégico de Ruido

Zona de estudio: Aglomeración de Córdoba

Periodo de tarde (19 a 23 h)

### Legenda

Niveles sonoros

- 55-60 dB(A)
- 60-65 dB(A)
- 65-70 dB(A)
- 70-75 dB(A)
- >75 dB(A)

Uso edificios

- Residencial
- Cultural, docente o Sanitario
- Otros usos

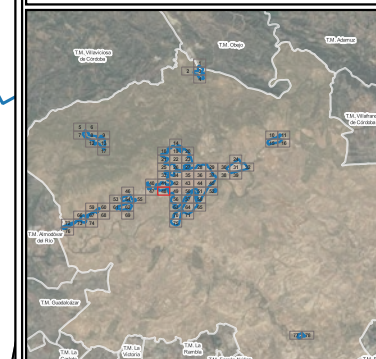
Elementos cartográficos

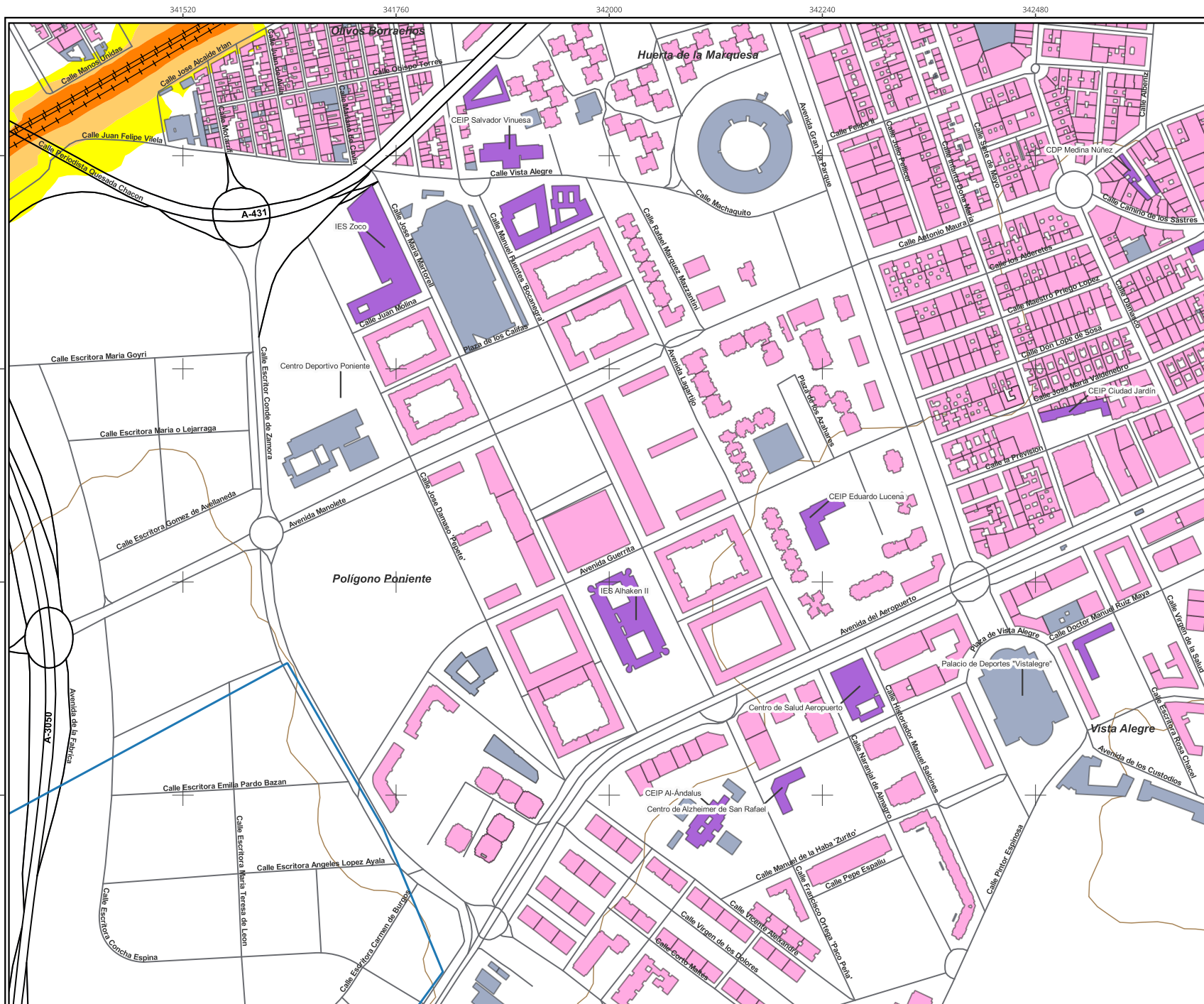
- Límite aglomeración
- Límite municipal
- Ferrocarril
- Carreteras
- Curvas de nivel

### POBLACIÓN EXPUESTA

Estimación del número de personas cuyas viviendas están expuestas a cada rango de Le para el ruido del tráfico ferroviario en la aglomeración

dB(A)	Ltarde	
	Nº personas expresado en centenas	%
<55	2980,42	98,94
55-60	18,68	0,62
60-65	13,19	0,44
65-70	0,14	0,00
70-75	0,00	0,00
>75	0,00	0,00
<b>TOTAL</b>	<b>3012,44</b>	<b>100</b>





**AYUNTAMIENTO DE CÓRDOBA**

DESCRIPCIÓN DEL PLANO:  
 Mapa estratégico de Ruido  
 Zona de estudio: Aglomeración de Córdoba  
 Periodo de tarde (19 a 23 h)

**Legenda**

Niveles sonoros

- 55-60 dB(A)
- 60-65 dB(A)
- 65-70 dB(A)
- 70-75 dB(A)
- >75 dB(A)

Uso edificios

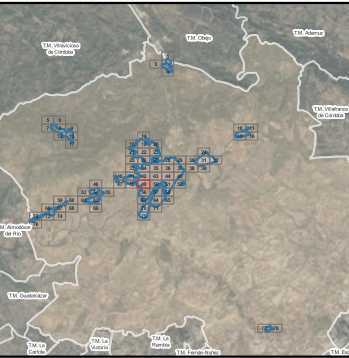
- Residencial
- Cultural, docente o Sanitario
- Otros usos

Elementos cartográficos

- Límite aglomeración
- Límite municipal
- Ferrocarril
- Carreteras
- Curvas de nivel

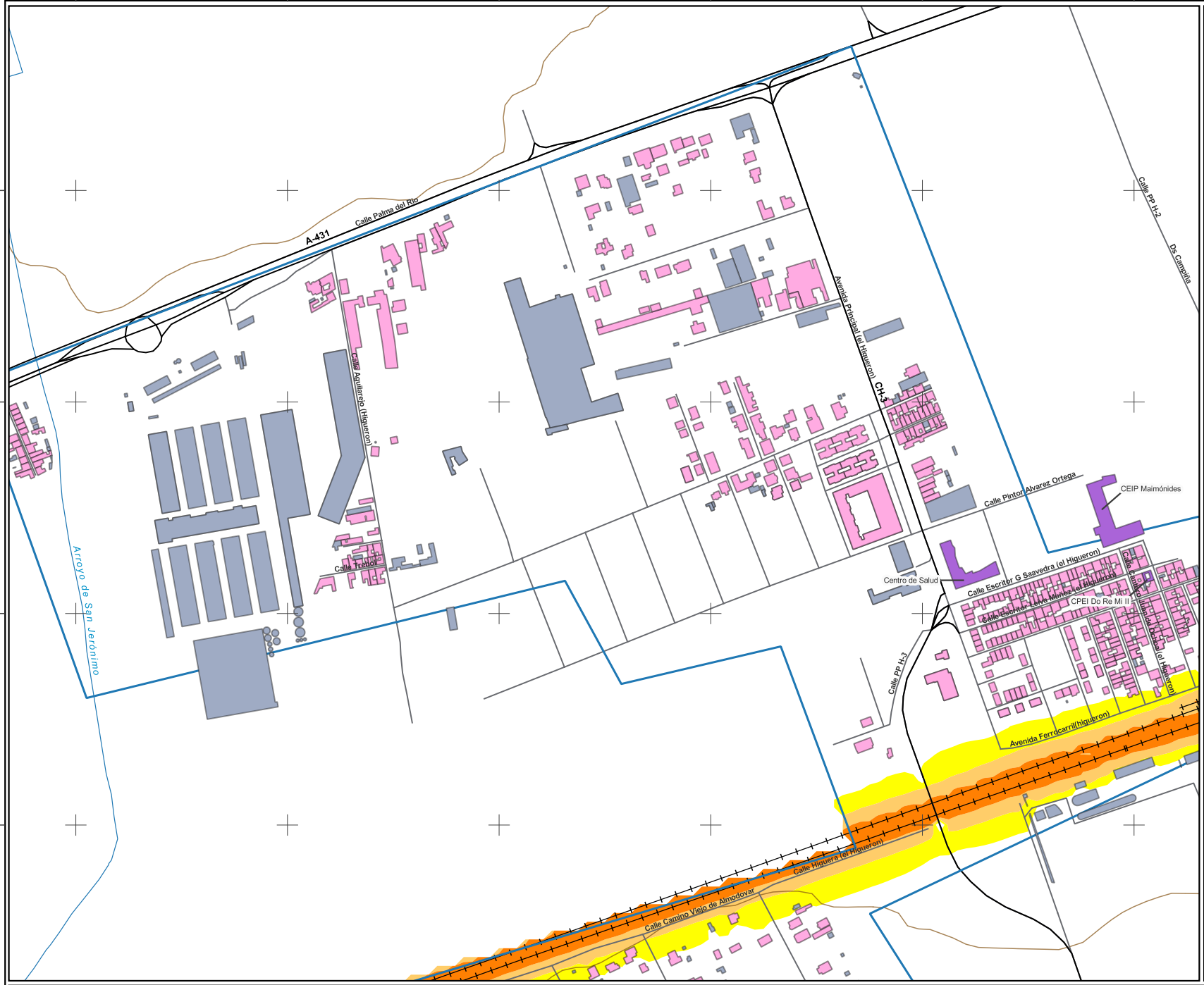
**POBLACIÓN EXPUESTA**  
 Estimación del número de personas cuyas viviendas están expuestas a cada rango de Le para el ruido del tráfico ferroviario en la aglomeración

dB(A)	Ltarde	
	Nº personas expresado en centenas	%
<55	2980,42	98,94
55-60	18,68	0,62
60-65	13,19	0,44
65-70	0,14	0,00
70-75	0,00	0,00
>75	0,00	0,00
<b>TOTAL</b>	<b>3012,44</b>	<b>100</b>



336000 336240 336480 336720 336960 337200

4192800  
4192840  
4192880  
4192920



**AYUNTAMIENTO DE CÓRDOBA**

**DESCRIPCIÓN DEL PLANO:**  
 Mapa estratégico de Ruido  
 Zona de estudio: Aglomeración de Córdoba  
 Periodo de tarde (19 a 23 h)

**Leyenda**

**Niveles sonoros**

- 55-60 dB(A)
- 60-65 dB(A)
- 65-70 dB(A)
- 70-75 dB(A)
- >75 dB(A)

**Uso edificios**

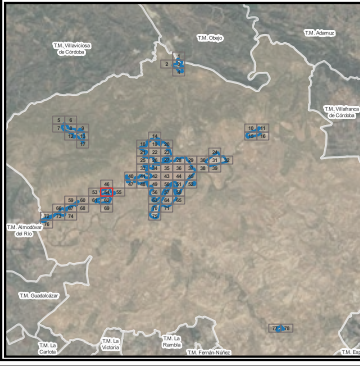
- Residencial
- Cultural, docente o Sanitario
- Otros usos

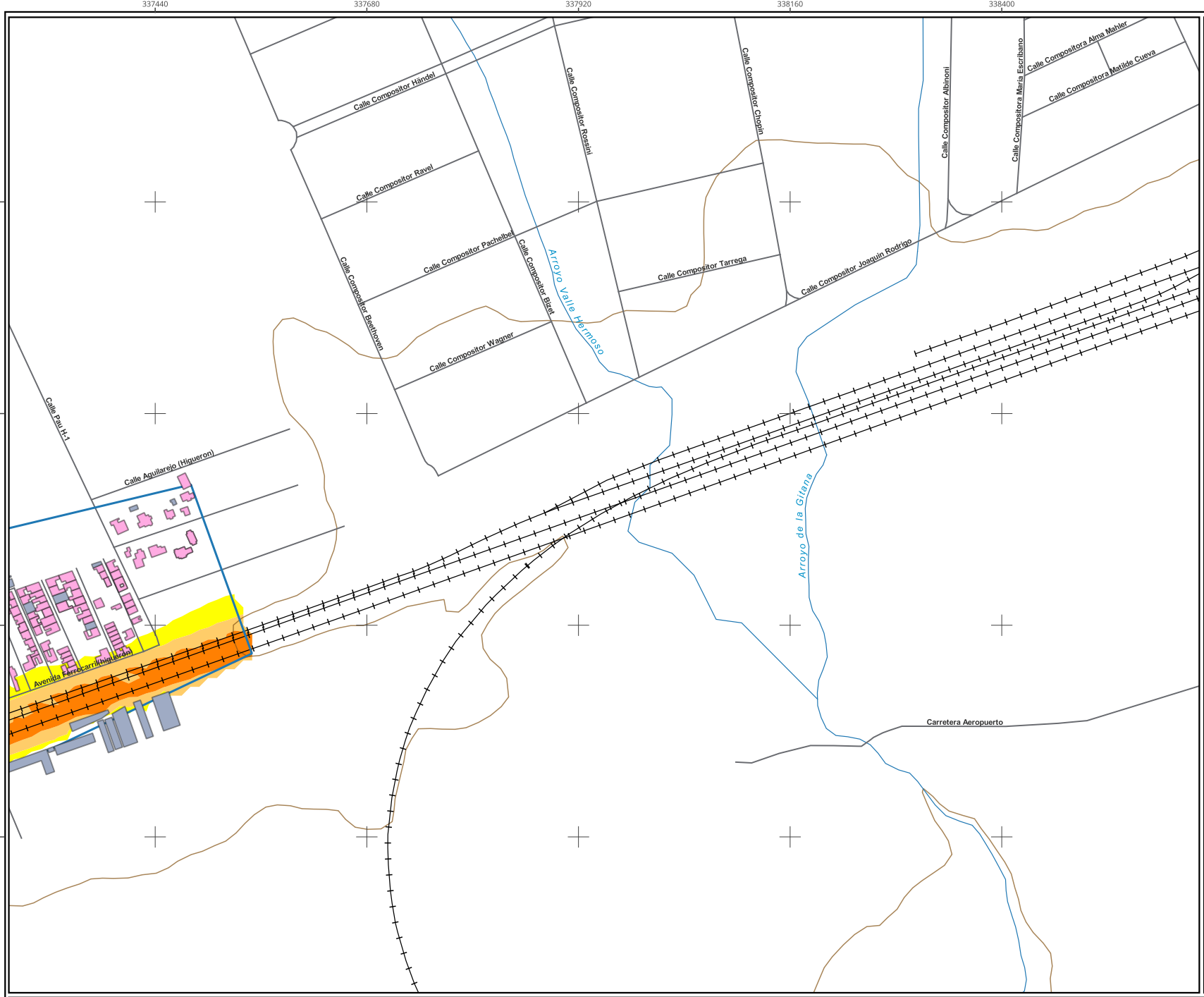
**Elementos cartográficos**

- Límite aglomeración
- Límite municipal
- Ferrocarril
- Carreteras
- Curvas de nivel

**POBLACIÓN EXPUESTA**  
 Estimación del número de personas cuyas viviendas están expuestas a cada rango de Le para el ruido del tráfico ferroviario en la aglomeración

dB(A)	Ltarde	
	Nº personas expresado en centenas	%
<55	2980,42	98,94
55-60	18,68	0,62
60-65	13,19	0,44
65-70	0,14	0,00
70-75	0,00	0,00
>75	0,00	0,00
<b>TOTAL</b>	<b>3012,44</b>	<b>100</b>





**AYUNTAMIENTO DE CÓRDOBA**

**DESCRIPCIÓN DEL PLANO:**  
 Mapa estratégico de Ruido  
 Zona de estudio: Aglomeración de Córdoba  
 Periodo de tarde (19 a 23 h)

**Leyenda**

Niveles sonoros

- 55-60 dB(A)
- 60-65 dB(A)
- 65-70 dB(A)
- 70-75 dB(A)
- >75 dB(A)

Uso edificios

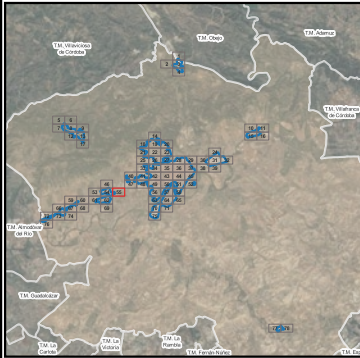
- Residencial
- Cultural, docente o Sanitario
- Otros usos

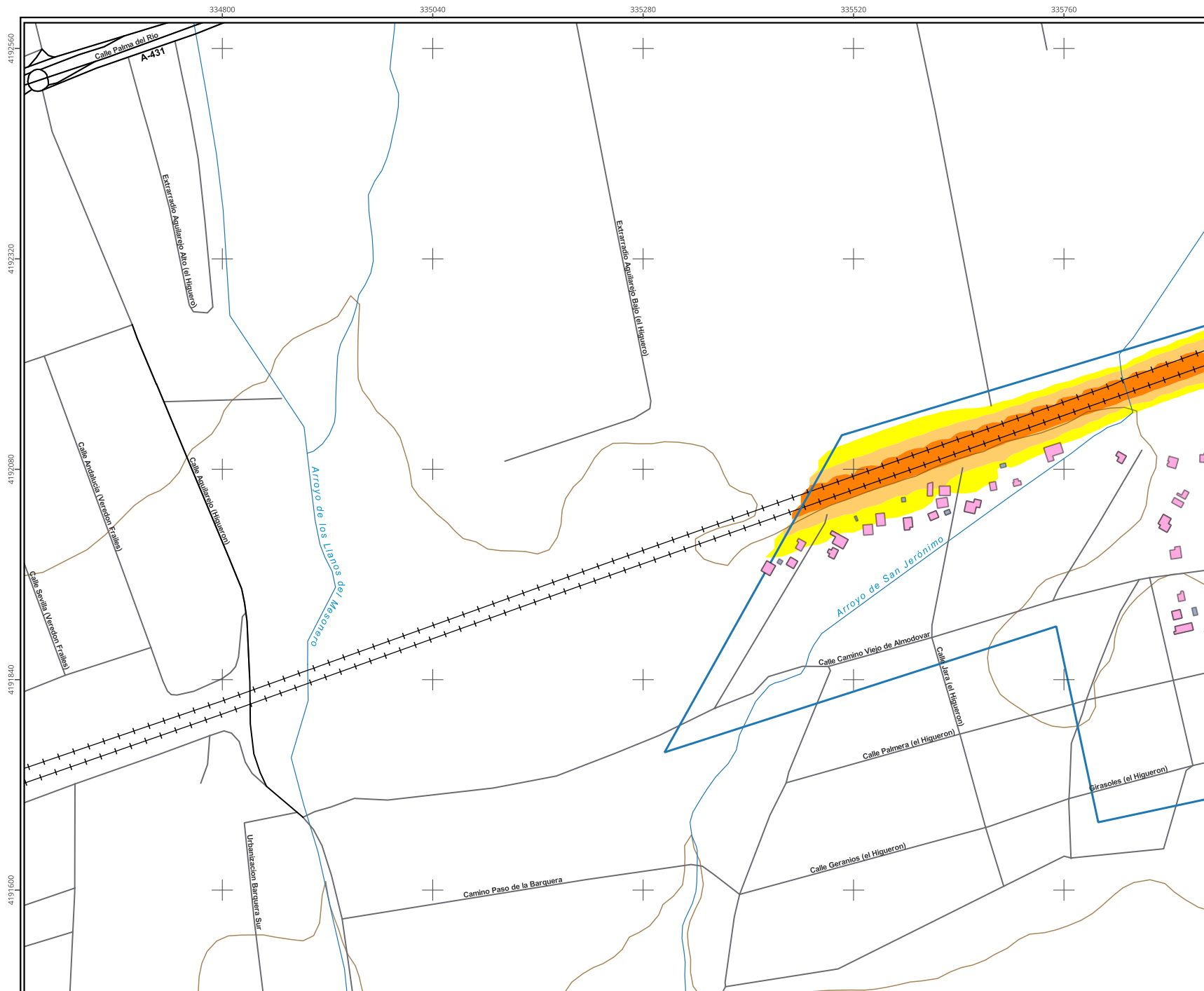
Elementos cartográficos

- Límite aglomeración
- Límite municipal
- Ferrocarril
- Carreteras
- Curvas de nivel

**POBLACIÓN EXPUESTA**  
 Estimación del número de personas cuyas viviendas están expuestas a cada rango de Le para el ruido del tráfico ferroviario en la aglomeración

dB(A)	Ltarde	
	Nº personas expresado en centenas	%
<55	2980,42	98,94
55-60	18,68	0,62
60-65	13,19	0,44
65-70	0,14	0,00
70-75	0,00	0,00
>75	0,00	0,00
<b>TOTAL</b>	<b>3012,44</b>	<b>100</b>





**AYUNTAMIENTO DE CÓRDOBA**

**DESCRIPCIÓN DEL PLANO:**  
 Mapa estratégico de Ruido  
 Zona de estudio: Aglomeración de Córdoba  
 Periodo de tarde (19 a 23 h)

**Leyenda**

**Niveles sonoros**

- 55-60 dB(A)
- 60-65 dB(A)
- 65-70 dB(A)
- 70-75 dB(A)
- >75 dB(A)

**Uso edificios**

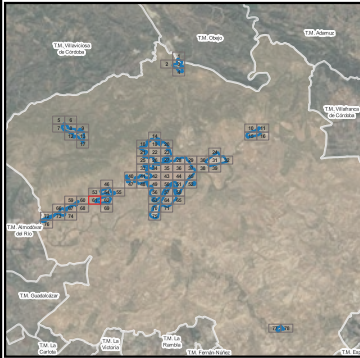
- Residencial
- Cultural, docente o Sanitario
- Otros usos

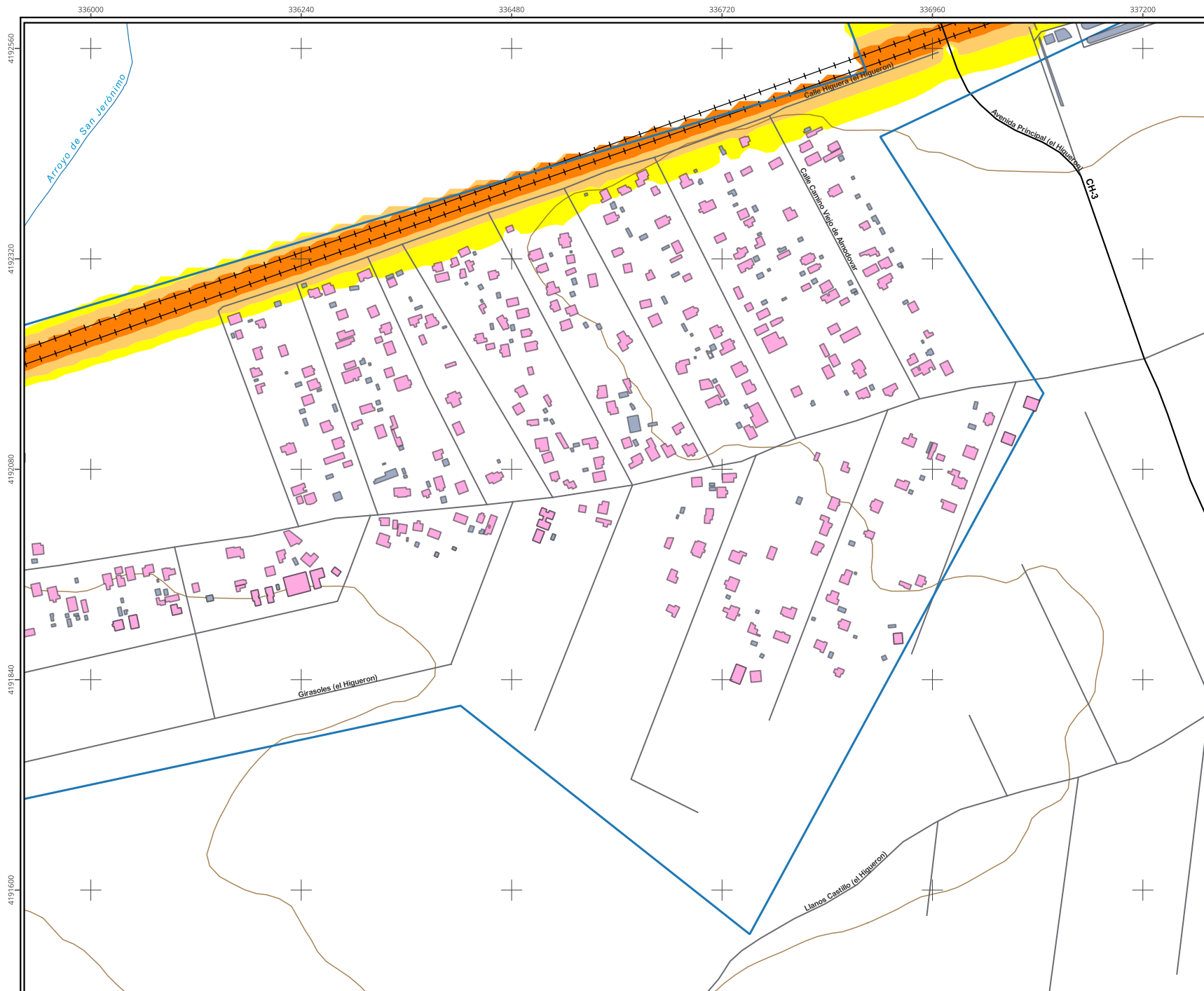
**Elementos cartográficos**

- Límite aglomeración
- Límite municipal
- Ferrocarril
- Carreteras
- Curvas de nivel

**POBLACIÓN EXPUESTA**  
 Estimación del número de personas cuyas viviendas están expuestas a cada rango de Le para el ruido del tráfico ferroviario en la aglomeración

Ltarde		
dB(A)	Nº personas expresado en centenas	%
<55	2980,42	98,94
55-60	18,68	0,62
60-65	13,19	0,44
65-70	0,14	0,00
70-75	0,00	0,00
>75	0,00	0,00
<b>TOTAL</b>	<b>3012,44</b>	<b>100</b>





**AYUNTAMIENTO DE CÓRDOBA**

**DESCRIPCIÓN DEL PLANO:**  
 Mapa estratégico de Ruido  
 Zona de estudio: Aglomeración de Córdoba  
 Periodo de tarde (19 a 23 h)

**Legenda**

**Niveles sonoros**

- 55-60 dB(A)
- 60-65 dB(A)
- 65-70 dB(A)
- 70-75 dB(A)
- >75 dB(A)

**Uso edificios**

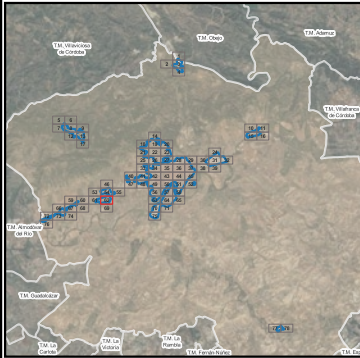
- Residencial
- Cultural, docente o Sanitario
- Otros usos

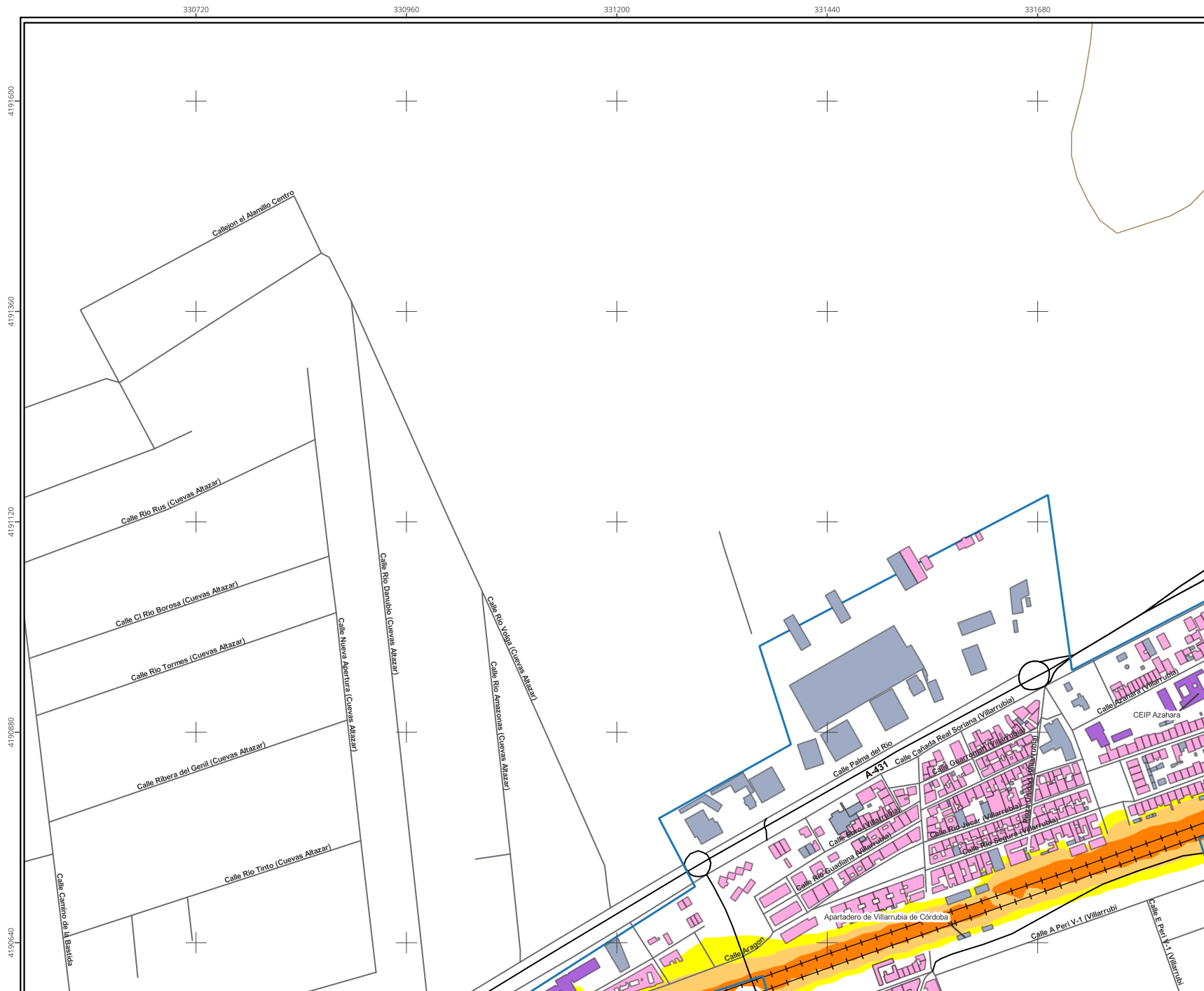
**Elementos cartográficos**

- Límite aglomeración
- Límite municipal
- Ferrocarril
- Carreteras
- Curvas de nivel

**POBLACIÓN EXPUESTA**  
 Estimación del número de personas cuyas viviendas están expuestas a cada rango de Le para el ruido del tráfico ferroviario en la aglomeración

dB(A)	Ltarde	
	Nº personas expresado en centenas	%
<55	2980,42	98,94
55-60	18,68	0,62
60-65	13,19	0,44
65-70	0,14	0,00
70-75	0,00	0,00
>75	0,00	0,00
<b>TOTAL</b>	<b>3012,44</b>	<b>100</b>





**AYUNTAMIENTO DE CÓRDOBA**

**DESCRIPCIÓN DEL PLANO:**  
 Mapa estratégico de Ruido  
 Zona de estudio: Aglomeración de Córdoba  
 Periodo de tarde (19 a 23 h)

**Leyenda**

**Niveles sonoros**

- 55-60 dB(A)
- 60-65 dB(A)
- 65-70 dB(A)
- 70-75 dB(A)
- >75 dB(A)

**Uso edificios**

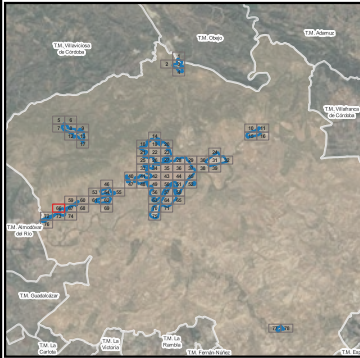
- Residencial
- Cultural, docente o Sanitario
- Otros usos

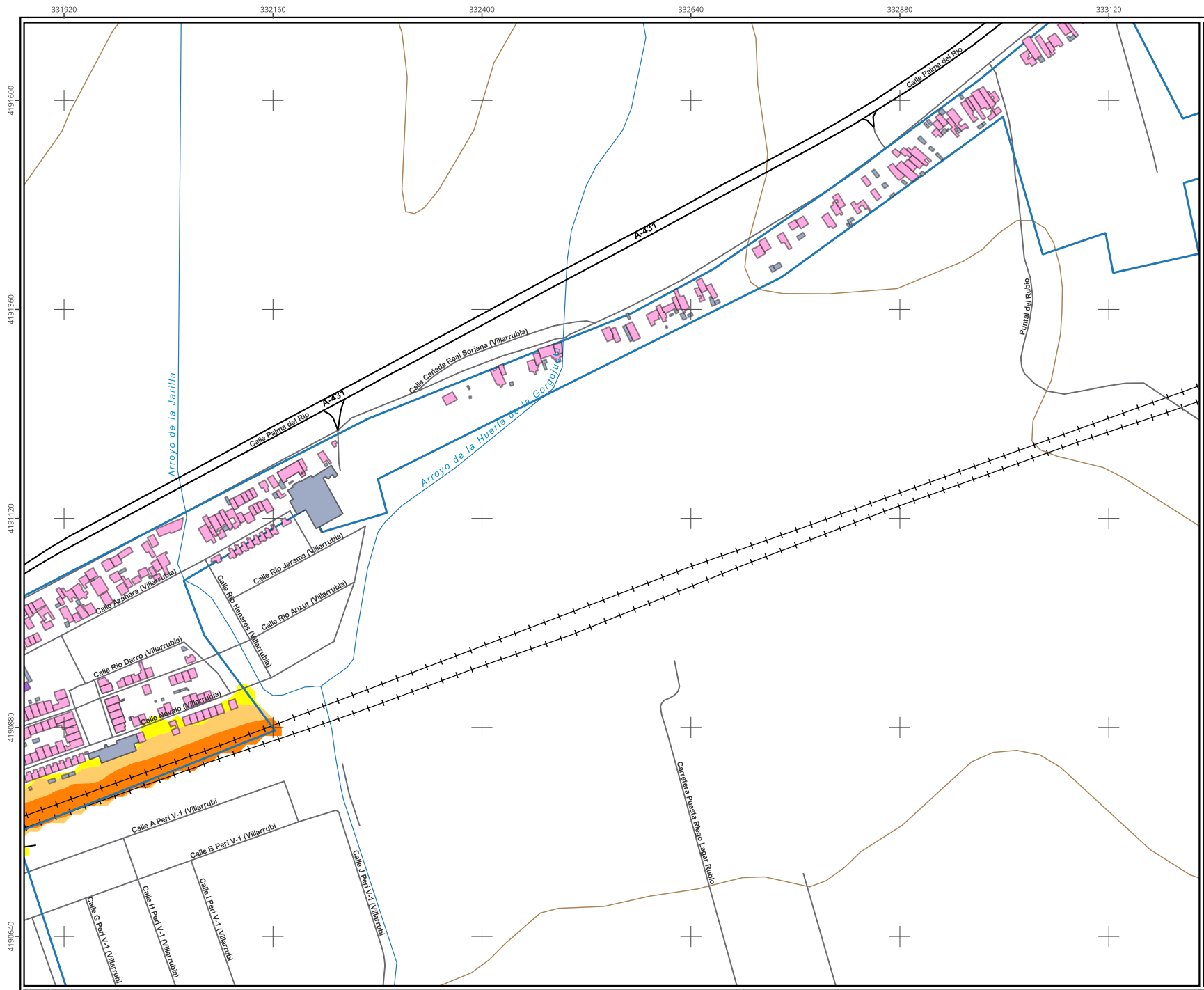
**Elementos cartográficos**

- Límite aglomeración
- Límite municipal
- Ferrocarril
- Carreteras
- Curvas de nivel

**POBLACIÓN EXPUESTA**  
 Estimación del número de personas cuyas viviendas están expuestas a cada rango de Le para el ruido del tráfico ferroviario en la aglomeración

dB(A)	Ltarde	
	Nº personas expresado en centenas	%
<55	2980,42	98,94
55-60	18,68	0,62
60-65	13,19	0,44
65-70	0,14	0,00
70-75	0,00	0,00
>75	0,00	0,00
<b>TOTAL</b>	<b>3012,44</b>	<b>100</b>





**AYUNTAMIENTO DE CÓRDOBA**

**DESCRIPCIÓN DEL PLANO:**  
 Mapa estratégico de Ruido  
 Zona de estudio: Aglomeración de Córdoba  
 Periodo de tarde (19 a 23 h)

**Leyenda**

Niveles sonoros

- 55-60 dB(A)
- 60-65 dB(A)
- 65-70 dB(A)
- 70-75 dB(A)
- >75 dB(A)

Uso edificios

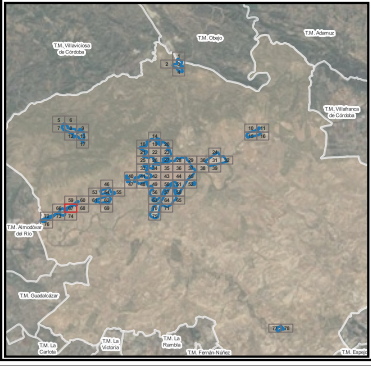
- Residencial
- Cultural, docente o Sanitario
- Otros usos

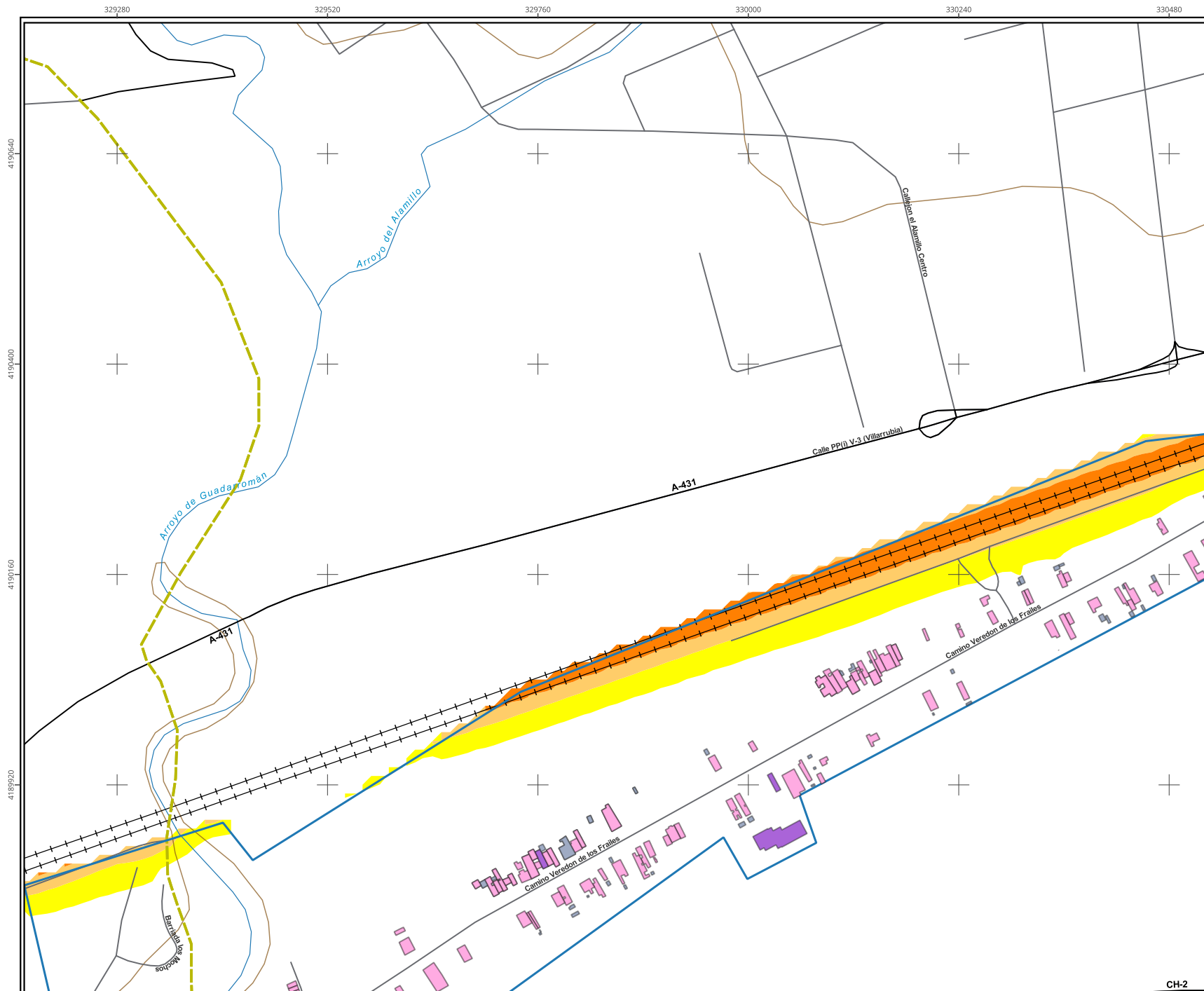
Elementos cartográficos

- Límite aglomeración
- Límite municipal
- Ferrocarril
- Carreteras
- Curvas de nivel

**POBLACIÓN EXPUESTA**  
 Estimación del número de personas cuyas viviendas están expuestas a cada rango de Le para el ruido del tráfico ferroviario en la aglomeración

dB(A)	Ltarde	
	Nº personas expresado en centenas	%
<55	2980,42	98,94
55-60	18,68	0,62
60-65	13,19	0,44
65-70	0,14	0,00
70-75	0,00	0,00
>75	0,00	0,00
<b>TOTAL</b>	<b>3012,44</b>	<b>100</b>





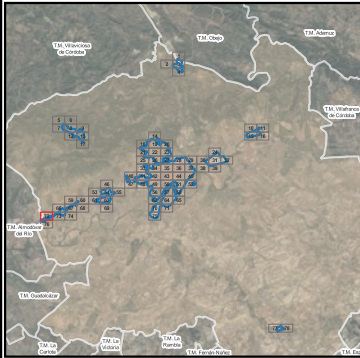
**AYUNTAMIENTO DE CÓRDOBA**

**DESCRIPCIÓN DEL PLANO:**  
 Mapa estratégico de Ruido  
 Zona de estudio: Aglomeración de Córdoba  
 Periodo de tarde (19 a 23 h)

- Leyenda**
- Niveles sonoros**
- 55-60 dB(A)
  - 60-65 dB(A)
  - 65-70 dB(A)
  - 70-75 dB(A)
  - >75 dB(A)
- Uso edificios**
- Residencial
  - Cultural, docente o Sanitario
  - Otros usos
- Elementos cartográficos**
- Límite aglomeración
  - Límite municipal
  - Ferrocarril
  - Carreteras
  - Curvas de nivel

**POBLACIÓN EXPUESTA**  
 Estimación del número de personas cuyas viviendas están expuestas a cada rango de Le para el ruido del tráfico ferroviario en la aglomeración

dB(A)	Ltarde	
	Nº personas expresado en centenas	%
<55	2980,42	98,94
55-60	18,68	0,62
60-65	13,19	0,44
65-70	0,14	0,00
70-75	0,00	0,00
>75	0,00	0,00
<b>TOTAL</b>	<b>3012,44</b>	<b>100</b>



CH-2



330720

330960

331200

331440

331680

# AYUNTAMIENTO DE CÓRDOBA

## DESCRIPCIÓN DEL PLANO:

Mapa estratégico de Ruido

Zona de estudio: Aglomeración de Córdoba

Periodo de tarde (19 a 23 h)

### Legenda

Niveles sonoros

- 55-60 dB(A)
- 60-65 dB(A)
- 65-70 dB(A)
- 70-75 dB(A)
- >75 dB(A)

Uso edificios

- Residencial
- Cultural, docente o Sanitario
- Otros usos

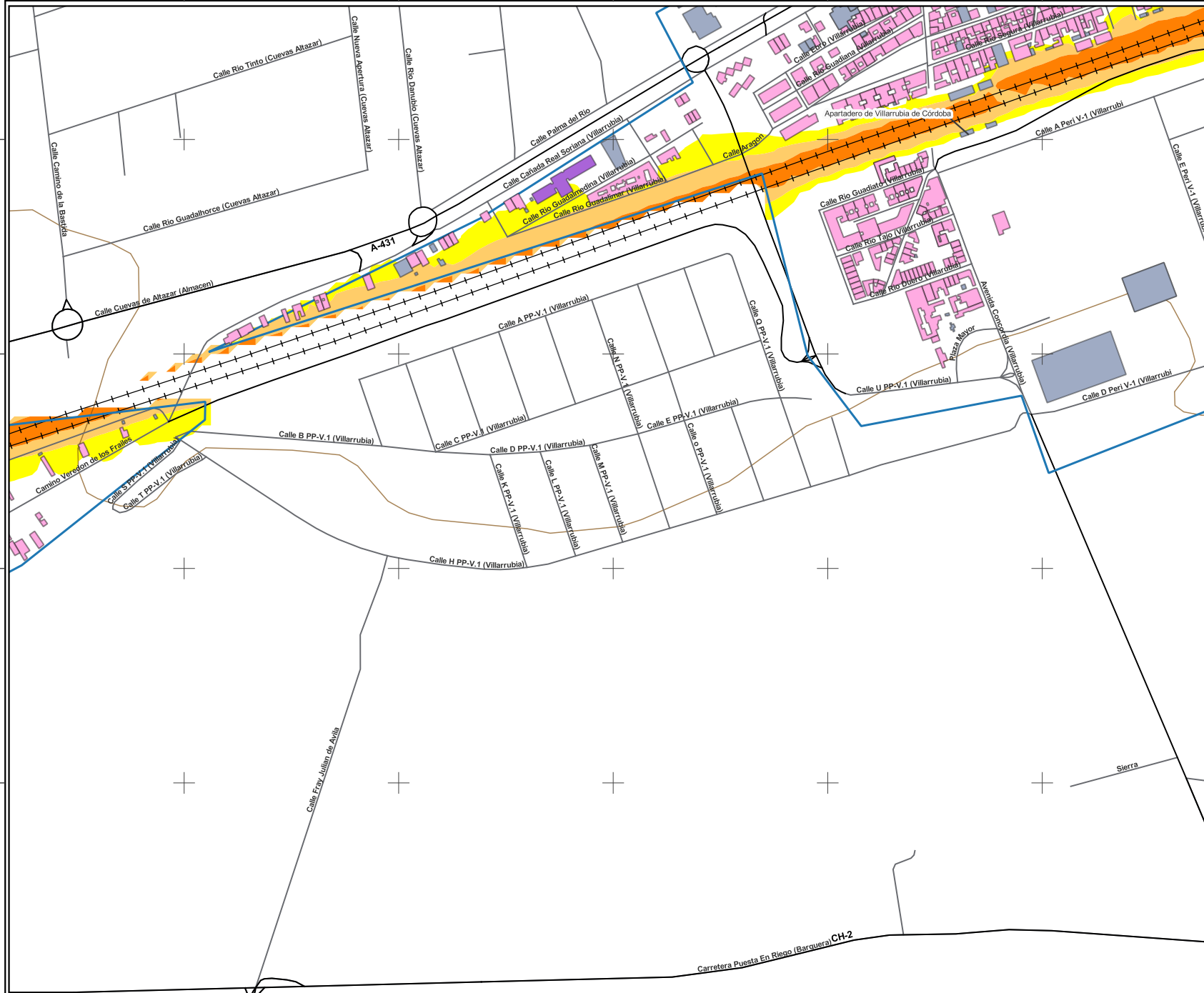
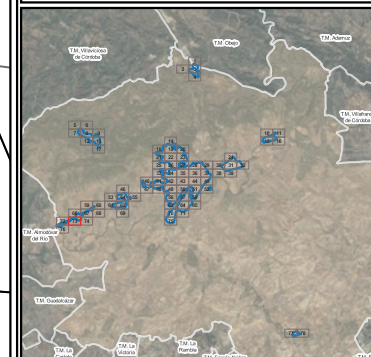
Elementos cartográficos

- Límite aglomeración
- Límite municipal
- Ferrocarril
- Carreteras
- Curvas de nivel

### POBLACIÓN EXPUESTA

Estimación del número de personas cuyas viviendas están expuestas a cada rango de Le para el ruido del tráfico ferroviario en la aglomeración

dB(A)	Ltarde	
	Nº personas expresado en centenas	%
<55	2980,42	98,94
55-60	18,68	0,62
60-65	13,19	0,44
65-70	0,14	0,00
70-75	0,00	0,00
>75	0,00	0,00
<b>TOTAL</b>	<b>3012,44</b>	<b>100</b>





**AYUNTAMIENTO DE CÓRDOBA**

**DESCRIPCIÓN DEL PLANO:**  
 Mapa estratégico de Ruido  
 Zona de estudio: Aglomeración de Córdoba  
 Periodo de tarde (19 a 23 h)

**Leyenda**

**Niveles sonoros**

- 55-60 dB(A)
- 60-65 dB(A)
- 65-70 dB(A)
- 70-75 dB(A)
- >75 dB(A)

**Uso edificios**

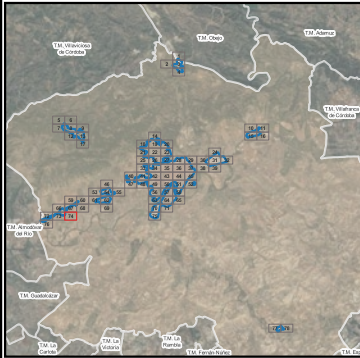
- Residencial
- Cultural, docente o Sanitario
- Otros usos

**Elementos cartográficos**

- Límite aglomeración
- Límite municipal
- Ferrocarril
- Carreteras
- Curvas de nivel

**POBLACIÓN EXPUESTA**  
 Estimación del número de personas cuyas viviendas están expuestas a cada rango de Le para el ruido del tráfico ferroviario en la aglomeración

dB(A)	Ltarde	
	Nº personas expresado en centenas	%
<55	2980,42	98,94
55-60	18,68	0,62
60-65	13,19	0,44
65-70	0,14	0,00
70-75	0,00	0,00
>75	0,00	0,00
<b>TOTAL</b>	<b>3012,44</b>	<b>100</b>



329280

329520

329760

330000

330240

330480

# AYUNTAMIENTO DE CÓRDOBA

## DESCRIPCIÓN DEL PLANO:

Mapa estratégico de Ruido

Zona de estudio: Aglomeración de Córdoba

Periodo de tarde (19 a 23 h)

### Leyenda

Niveles sonoros

- 55-60 dB(A)
- 60-65 dB(A)
- 65-70 dB(A)
- 70-75 dB(A)
- >75 dB(A)

Uso edificios

- Residencial
- Cultural, docente o Sanitario
- Otros usos

Elementos cartográficos

- Límite aglomeración
- Límite municipal
- Ferrocarril
- Carreteras
- Curvas de nivel

### POBLACIÓN EXPUESTA

Estimación del número de personas cuyas viviendas están expuestas a cada rango de Le para el ruido del tráfico ferroviario en la aglomeración

dB(A)	Ltarde	
	Nº personas expresado en centenas	%
<55	2980,42	98,94
55-60	18,68	0,62
60-65	13,19	0,44
65-70	0,14	0,00
70-75	0,00	0,00
>75	0,00	0,00
<b>TOTAL</b>	<b>3012,44</b>	<b>100</b>

