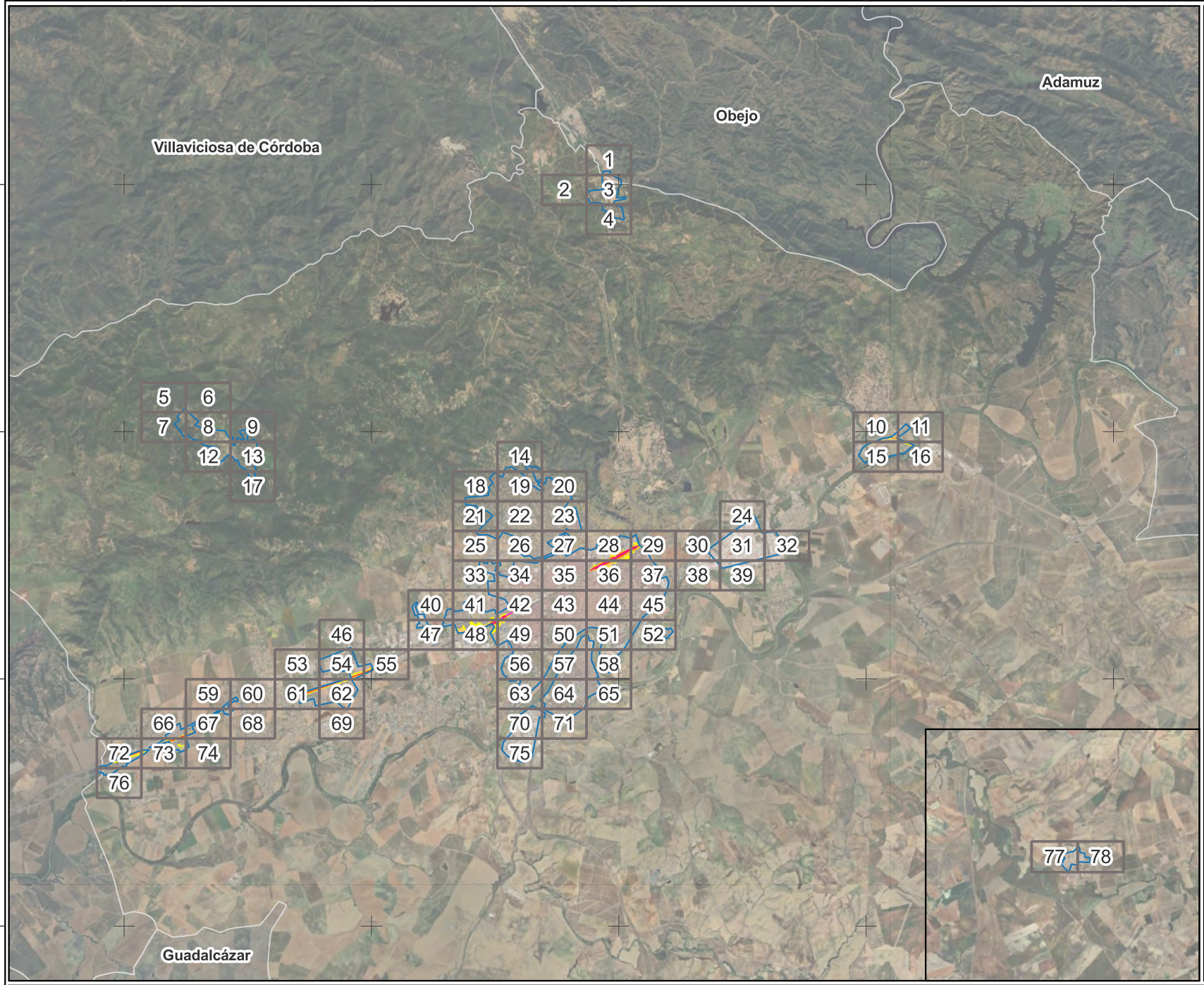


330000 337500 345000 352500 360000

4207500
4200000
4192500
4185000



AYUNTAMIENTO DE CÓRDOBA

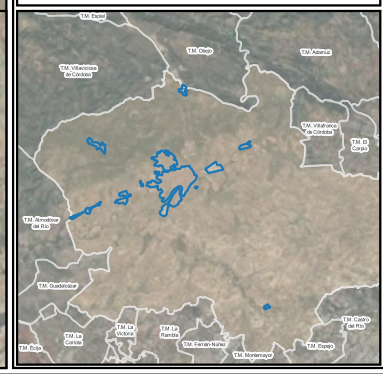
DESCRIPCIÓN DEL PLANO:
 Mapa estratégico de Ruido
 Zona de estudio: Aglomeración de Córdoba
 Período Lden

Leyenda

- Niveles sonoros
- 55-60 dB(A)
 - 60-65 dB(A)
 - 65-70 dB(A)
 - 70-75 dB(A)
 - >75 dB(A)

Elementos cartográficos:

- Límite aglomeración



352320

352560

352800

353040

353280

AYUNTAMIENTO DE CÓRDOBA

DESCRIPCIÓN DEL PLANO:

Mapa estratégico de Ruido

Zona de estudio: Aglomeración de Córdoba

Periodo Lden

Leyenda

Niveles sonoros

- 55-60 dB(A)
- 60-65 dB(A)
- 65-70 dB(A)
- 70-75 dB(A)
- >75 dB(A)

Uso edificios

- Residencial
- Cultural, docente o Sanitario
- Otros usos

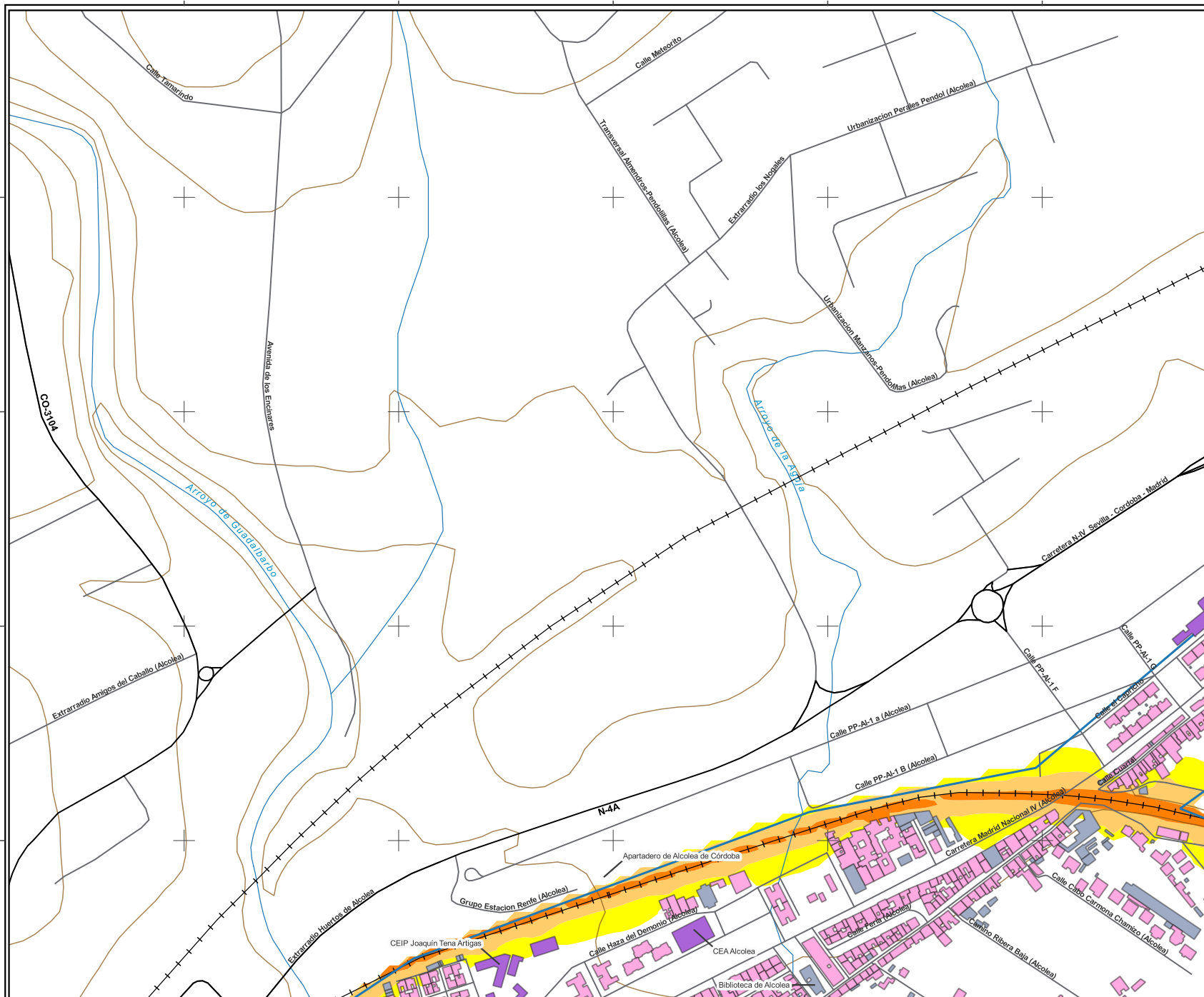
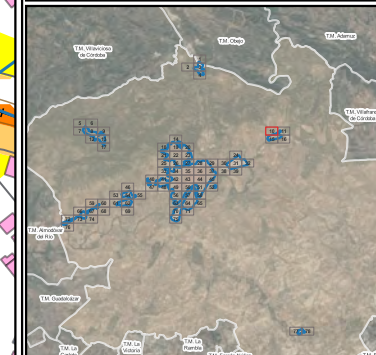
Elementos cartográficos

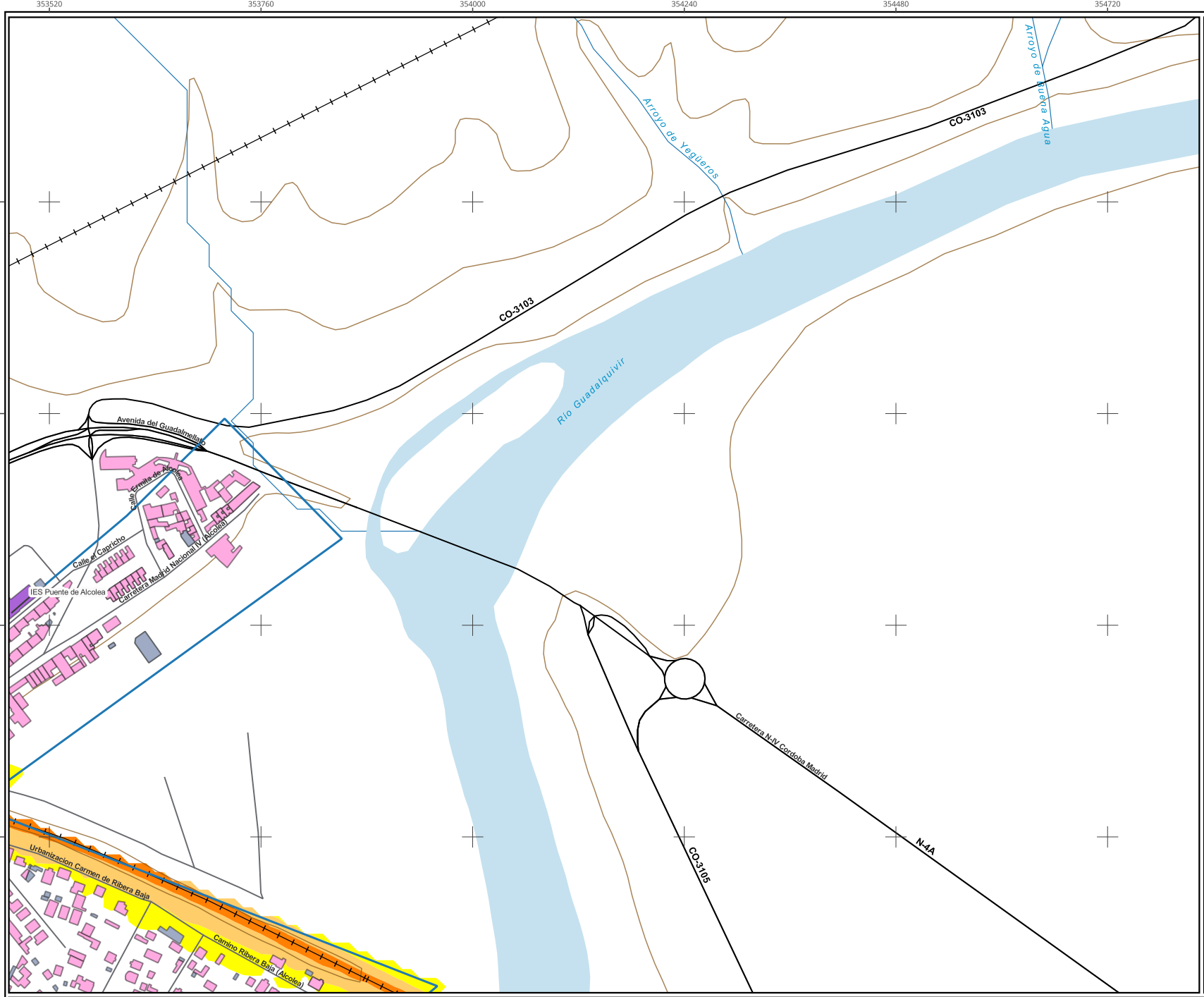
- Límite aglomeración
- Límite municipal
- Ferrocarril
- Carreteras
- Curvas de nivel

POBLACIÓN EXPUESTA

Estimación del número de personas cuyas viviendas están expuestas a cada rango de Lden para el ruido del tráfico ferroviario en la aglomeración

dB(A)	Lden	
	Nº personas expuesto en centenas	%
<55	2940,11	97,60
55-60	34,62	1,15
60-65	21,71	0,72
65-70	14,48	0,48
70-75	1,52	0,05
>75	0,00	0,00
TOTAL	3012,44	100





AYUNTAMIENTO DE CÓRDOBA

DESCRIPCIÓN DEL PLANO:
 Mapa estratégico de Ruido
 Zona de estudio: Aglomeración de Córdoba
 Periodo Lden

Leyenda

Niveles sonoros

- 55-60 dB(A)
- 60-65 dB(A)
- 65-70 dB(A)
- >75 dB(A)

Uso edificios

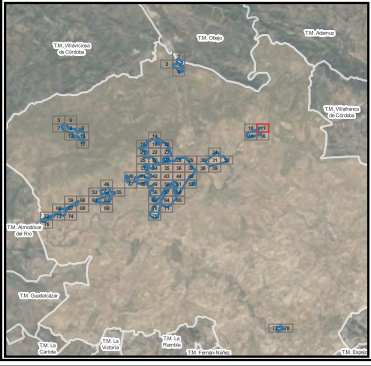
- Residencial
- Cultural, docente o Sanitario
- Otros usos

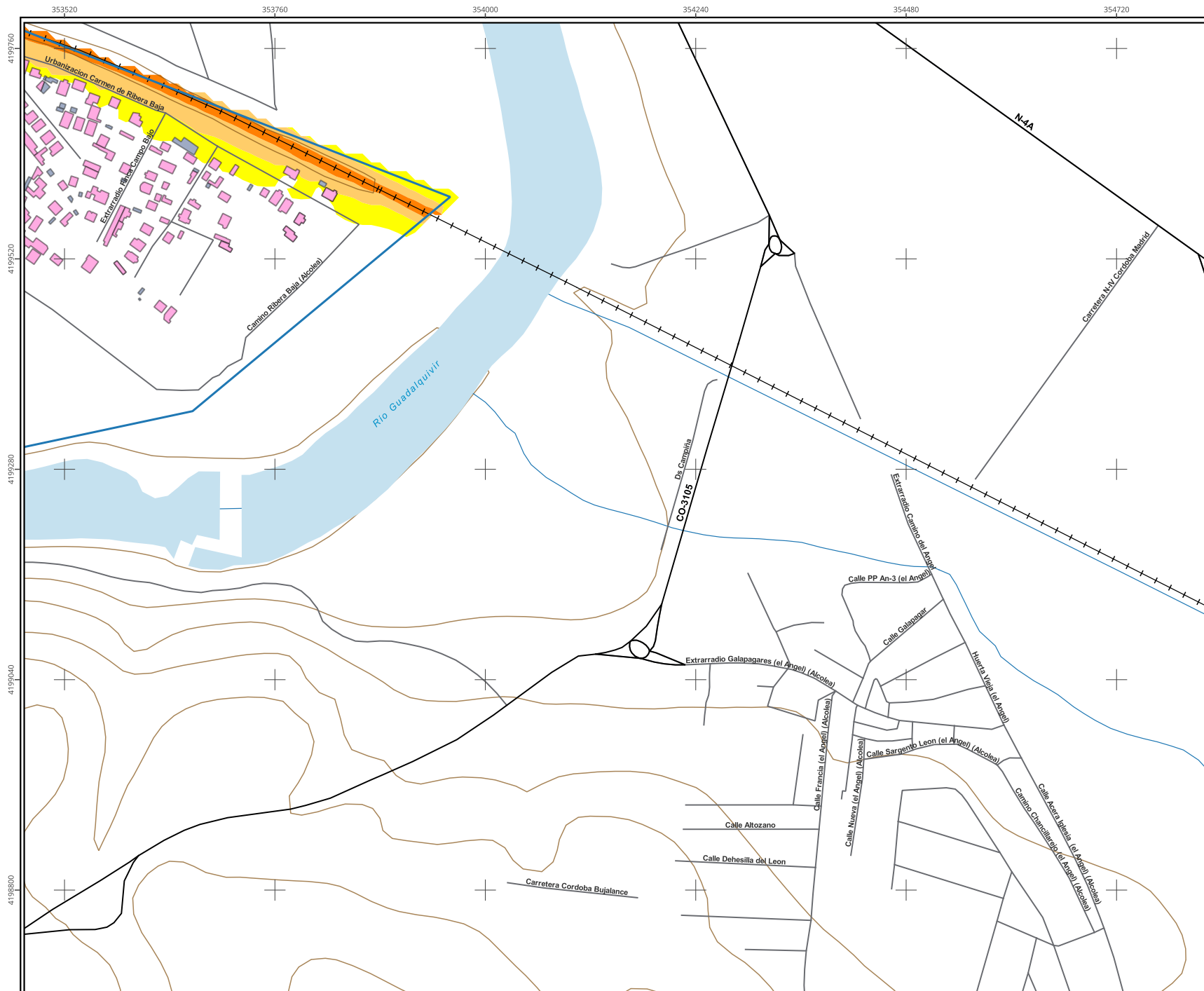
Elementos cartográficos

- Límite aglomeración
- Límite municipal
- Ferrocarril
- Carreteras
- Curvas de nivel

POBLACIÓN EXPUESTA
 Estimación del número de personas cuyas viviendas están expuestas a cada rango de Lden para el ruido del tráfico ferroviario en la aglomeración

dB(A)	Lden	
	Nº personas expresado en centenas	%
<55	2940,11	97,60
55-60	34,62	1,15
60-65	21,71	0,72
65-70	14,48	0,48
70-75	1,52	0,05
>75	0,00	0,00
TOTAL	3012,44	100





AYUNTAMIENTO DE CÓRDOBA

DESCRIPCIÓN DEL PLANO:
 Mapa estratégico de Ruido
 Zona de estudio: Aglomeración de Córdoba
 Periodo Lden

Leyenda

Niveles sonoros

- 55-60 dB(A)
- 60-65 dB(A)
- 65-70 dB(A)
- 70-75 dB(A)
- >75 dB(A)

Uso edificios

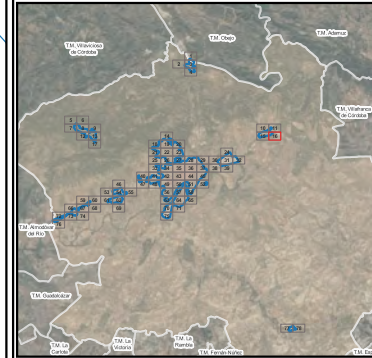
- Residencial
- Cultural, docente o Sanitario
- Otros usos

Elementos cartográficos

- Límite aglomeración
- Límite municipal
- Ferrocarril
- Carreteras
- Curvas de nivel

POBLACIÓN EXPUESTA
 Estimación del número de personas cuyas viviendas están expuestas a cada rango de Lden para el ruido del tráfico ferroviario en la aglomeración

dB(A)	Lden	
	Nº personas expresado en centenas	%
<55	2940,11	97,60
55-60	34,62	1,15
60-65	21,71	0,72
65-70	14,48	0,48
70-75	1,52	0,05
>75	0,00	0,00
TOTAL	3012,44	100



AYUNTAMIENTO DE CÓRDOBA

DESCRIPCIÓN DEL PLANO:
 Mapa estratégico de Ruido
 Zona de estudio: Aglomeración de Córdoba
 Periodo Lden

Leyenda

Niveles sonoros

- 55-60 dB(A)
- 60-65 dB(A)
- 65-70 dB(A)
- 70-75 dB(A)
- >75 dB(A)

Uso edificios

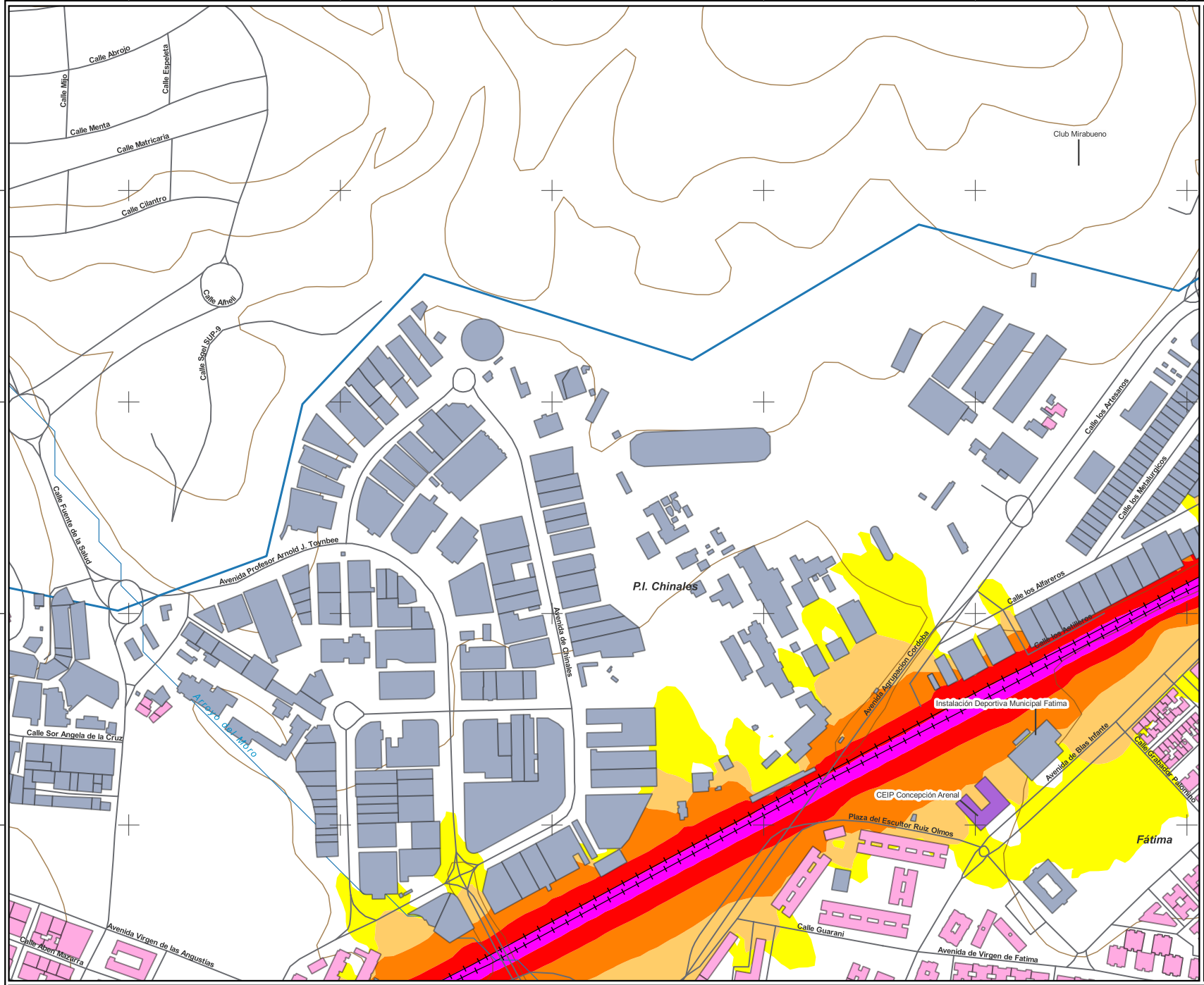
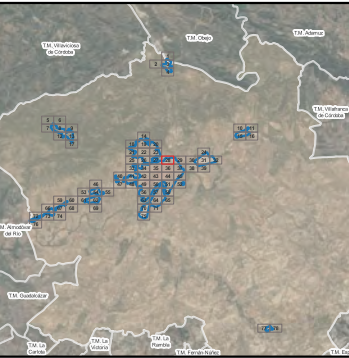
- Residencial
- Cultural, docente o Sanitario
- Otros usos

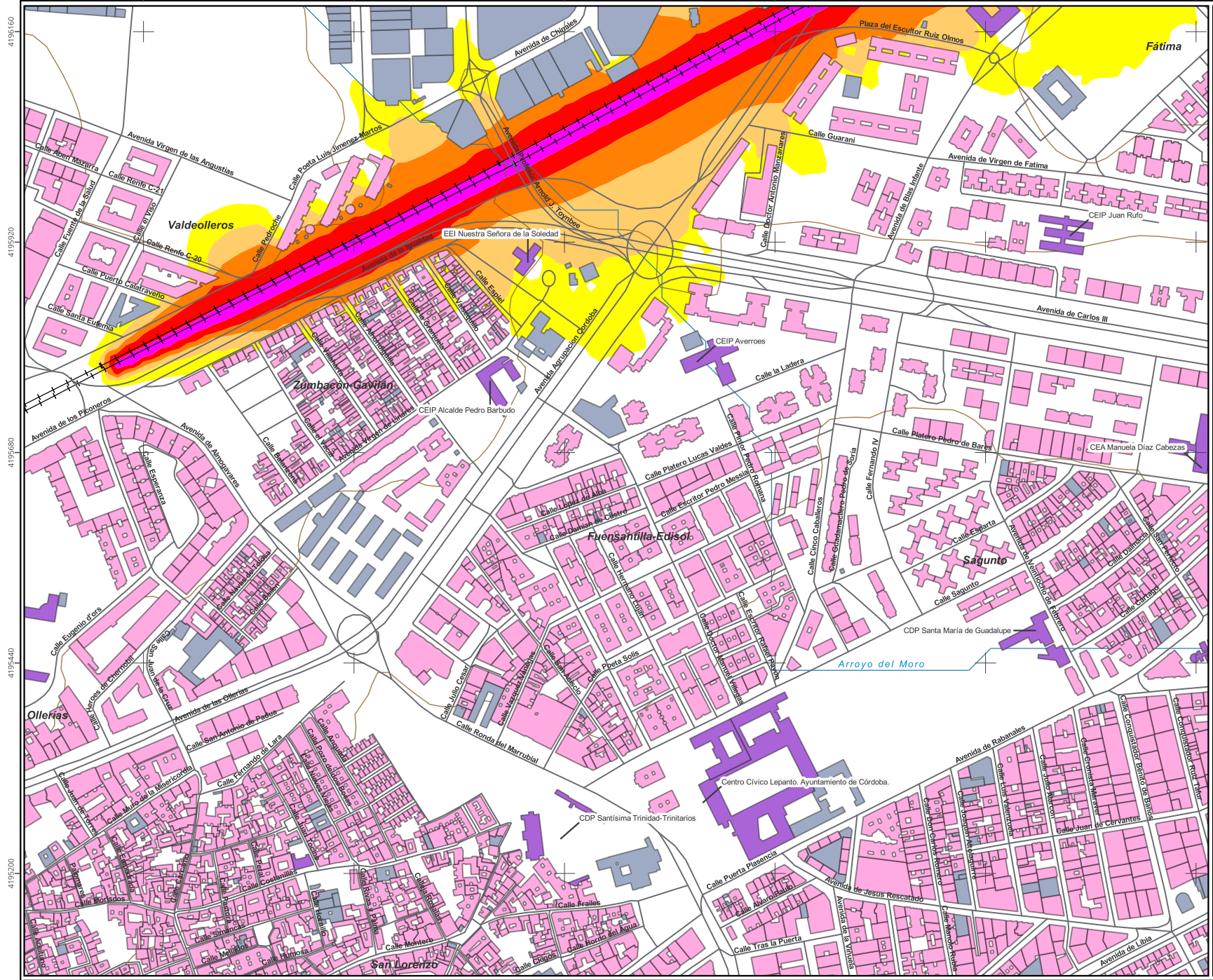
Elementos cartográficos

- Límite aglomeración
- Límite municipal
- Ferrocarril
- Carreteras
- Curvas de nivel

POBLACIÓN EXPUESTA
 Estimación del número de personas cuyas viviendas están expuestas a cada rango de Lden para el ruido del tráfico ferroviario en la aglomeración

dB(A)	Lden	
	Nº personas expresado en centenas	%
<55	2940,11	97,60
55-60	34,62	1,15
60-65	21,71	0,72
65-70	14,48	0,48
70-75	1,52	0,05
>75	0,00	0,00
TOTAL	3012,44	100





AYUNTAMIENTO DE CÓRDOBA

DESCRIPCIÓN DEL PLANO:
 Mapa estratégico de Ruido
 Zona de estudio: Aglomeración de Córdoba
 Periodo Lden

Legenda

Niveles sonoros

- 55-60 dB(A)
- 60-65 dB(A)
- 65-70 dB(A)
- 70-75 dB(A)
- >75 dB(A)

Uso edificios

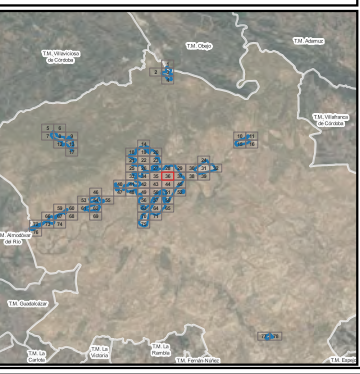
- Residencial
- Cultural, docente o Sanitario
- Otros usos

Elementos cartográficos

- Límite aglomeración
- Límite municipal
- Ferrocarril
- Carreteras
- Curvas de nivel

POBLACIÓN EXPUESTA
 Estimación del número de personas cuyas viviendas están expuestas a cada rango de Lden para el ruido del tráfico ferroviario en la aglomeración

Lden dB(A)	Nº personas expuesto en centenas	
		%
<55	2940,11	97,60
55-60	34,62	1,15
60-65	21,71	0,72
65-70	14,48	0,48
70-75	1,52	0,05
>75	0,00	0,00
TOTAL	3012,44	100



AYUNTAMIENTO DE CÓRDOBA

DESCRIPCIÓN DEL PLANO:

Mapa estratégico de Ruido

Zona de estudio: Aglomeración de Córdoba

Periodo Lden

Legenda

Niveles sonoros

- 55-60 dB(A)
- 60-65 dB(A)
- 65-70 dB(A)
- 70-75 dB(A)
- >75 dB(A)

Uso edificios

- Residencial
- Cultural, docente o Sanitario
- Otros usos

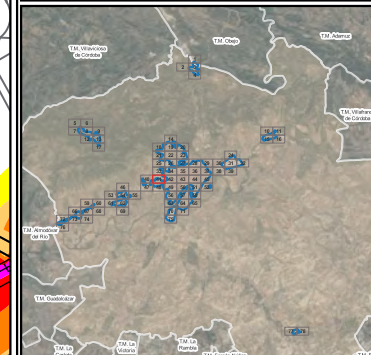
Elementos cartográficos

- Límite aglomeración
- Límite municipal
- Ferrocarril
- Carreteras
- Curvas de nivel

POBLACIÓN EXPUESTA

Estimación del número de personas cuyas viviendas están expuestas a cada rango de Lden para el ruido del tráfico ferroviario en la aglomeración

dB(A)	Lden	
	Nº personas expresado en centenas	%
<55	2940,11	97,60
55-60	34,62	1,15
60-65	21,71	0,72
65-70	14,48	0,48
70-75	1,52	0,05
>75	0,00	0,00
TOTAL	3012,44	100





AYUNTAMIENTO DE CÓRDOBA

DESCRIPCIÓN DEL PLANO:
 Mapa estratégico de Ruido
 Zona de estudio: Aglomeración de Córdoba
 Periodo Lden

Legenda

Niveles sonoros

- 55-60 dB(A)
- 60-65 dB(A)
- 65-70 dB(A)
- 70-75 dB(A)
- >75 dB(A)

Uso edificios

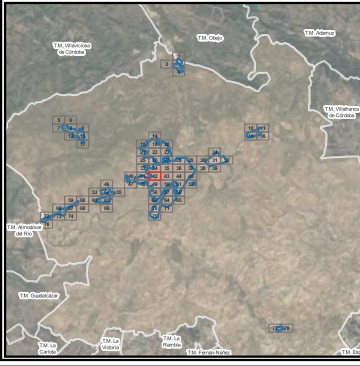
- Residencial
- Cultural, docente o Sanitario
- Otros usos

Elementos cartográficos

- Límite aglomeración
- Límite municipal
- Ferrocarril
- Carreteras
- Curvas de nivel

POBLACIÓN EXPUESTA
 Estimación del número de personas cuyas viviendas están expuestas a cada rango de Lden para el ruido del tráfico ferroviario en la aglomeración

dB(A)	Lden	
	Nº personas expresado en centenas	%
<55	2940,11	97,60
55-60	34,62	1,15
60-65	21,71	0,72
65-70	14,48	0,48
70-75	1,52	0,05
>75	0,00	0,00
TOTAL	3012,44	100



340080

340320

340560

340800

341040

341280

AYUNTAMIENTO DE CÓRDOBA

DESCRIPCIÓN DEL PLANO:

Mapa estratégico de Ruido

Zona de estudio: Aglomeración de Córdoba

Periodo Lden

Legenda

Niveles sonoros

- 55-60 dB(A)
- 60-65 dB(A)
- 65-70 dB(A)
- 70-75 dB(A)
- >75 dB(A)

Uso edificios

- Residencial
- Cultural, docente o Sanitario
- Otros usos

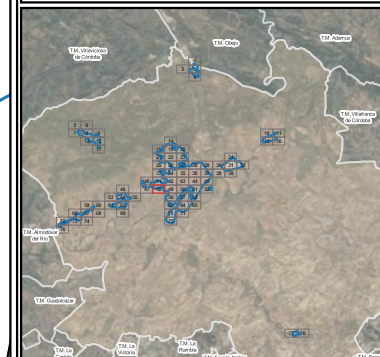
Elementos cartográficos

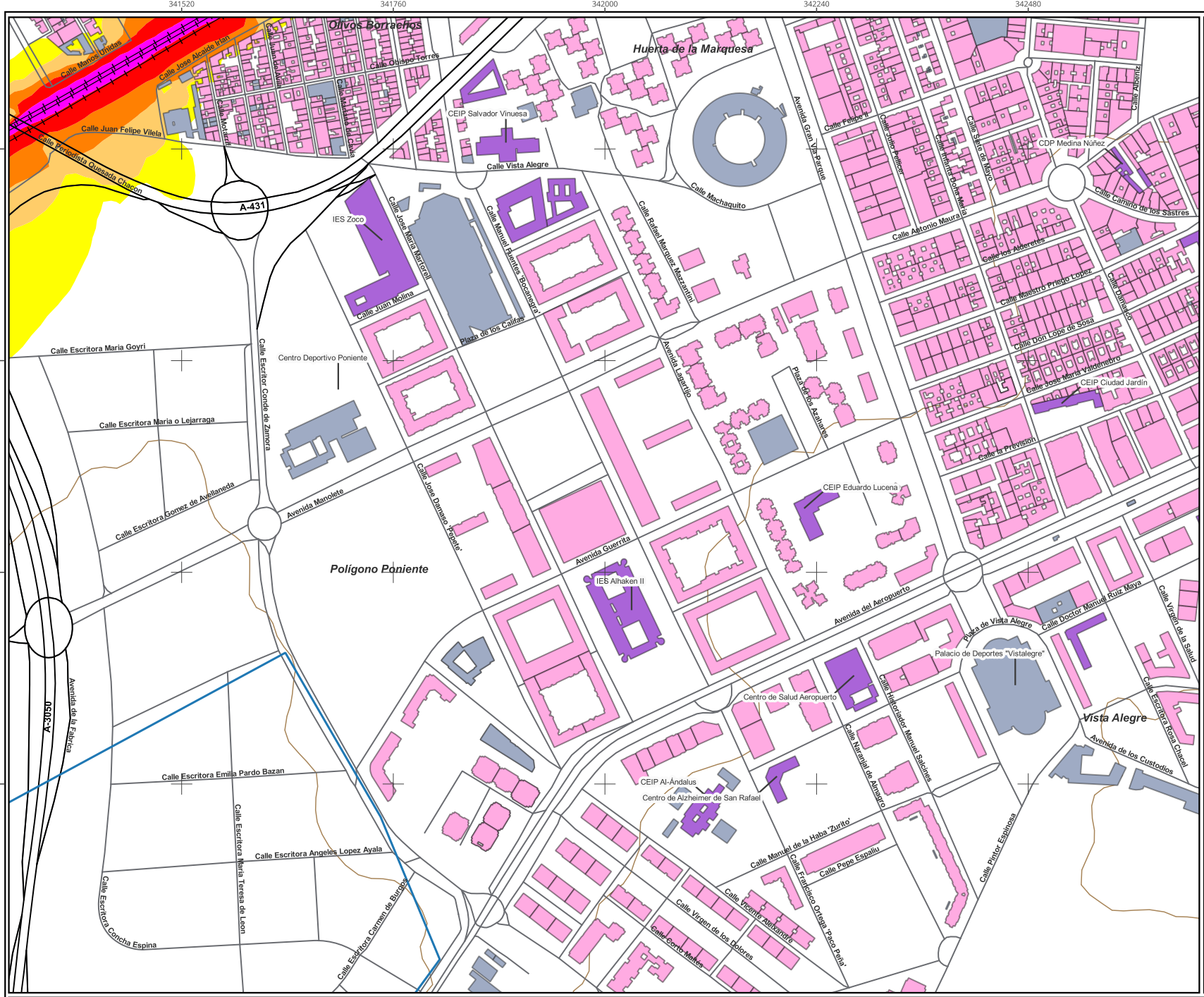
- Límite aglomeración
- Límite municipal
- Ferrocarril
- Carreteras
- Curvas de nivel

POBLACIÓN EXPUESTA

Estimación del número de personas cuyas viviendas están expuestas a cada rango de Lden para el ruido del tráfico ferroviario en la aglomeración

dB(A)	Lden	
	Nº personas expresado en centenas	%
<55	2940,11	97,60
55-60	34,62	1,15
60-65	21,71	0,72
65-70	14,48	0,48
70-75	1,52	0,05
>75	0,00	0,00
TOTAL	3012,44	100





AYUNTAMIENTO DE CÓRDOBA

DESCRIPCIÓN DEL PLANO:
 Mapa estratégico de Ruido
 Zona de estudio: Aglomeración de Córdoba
 Periodo Lden

Legenda

Niveles sonoros

- 55-60 dB(A)
- 60-65 dB(A)
- 65-70 dB(A)
- >70 dB(A)

Uso edificios

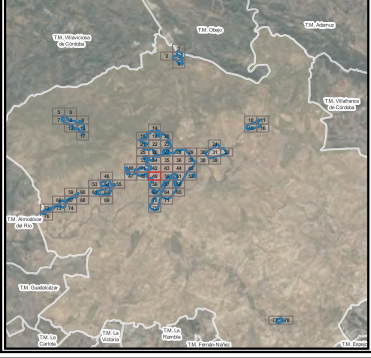
- Residencial
- Cultural, docente o Sanitario
- Otros usos

Elementos cartográficos

- Límite aglomeración
- Límite municipal
- + Ferrocarril
- Carreteras
- ~ Curvas de nivel

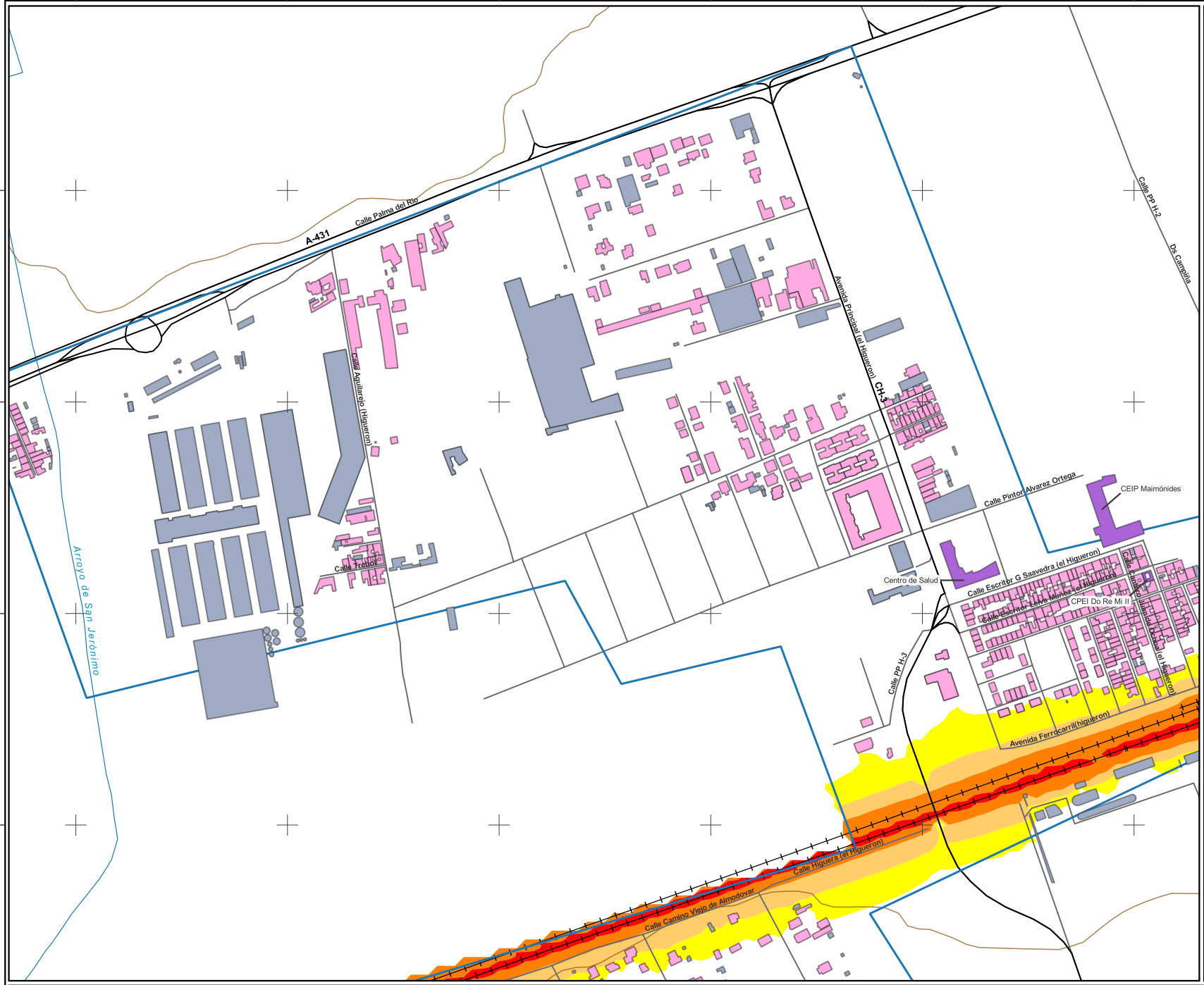
POBLACIÓN EXPUESTA
 Estimación del número de personas cuyas viviendas están expuestas a cada rango de Lden para el ruido del tráfico ferroviario en la aglomeración

dB(A)	Lden	
	Nº personas expresado en centenas	%
<55	2940,11	97,60
55-60	34,62	1,15
60-65	21,71	0,72
65-70	14,48	0,48
70-75	1,52	0,05
>75	0,00	0,00
TOTAL	3012,44	100



336000 336240 336480 336720 336960 337200

4192800
4192840
4192900
4192960



AYUNTAMIENTO DE CÓRDOBA

DESCRIPCIÓN DEL PLANO:
 Mapa estratégico de Ruido
 Zona de estudio: Aglomeración de Córdoba
 Periodo Lden

Leyenda

Niveles sonoros

- 55-60 dB(A)
- 60-65 dB(A)
- 65-70 dB(A)
- 70-75 dB(A)
- >75 dB(A)

Uso edificios

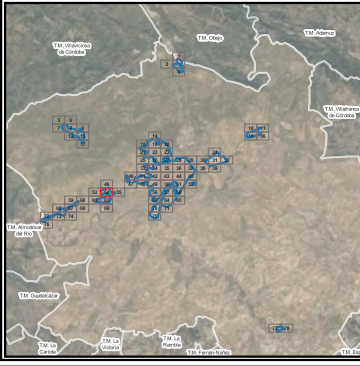
- Residencial
- Cultural, docente o Sanitario
- Otros usos

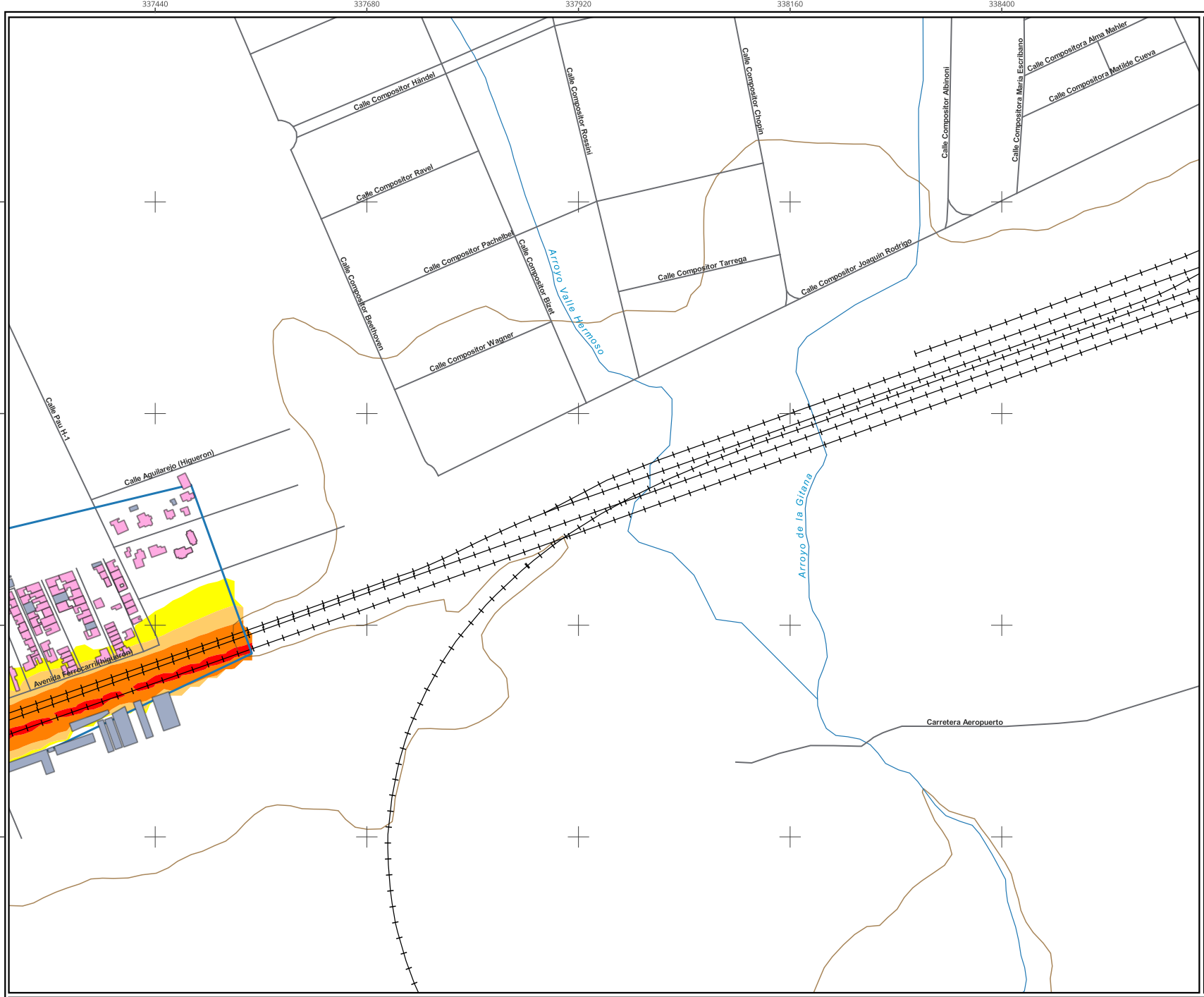
Elementos cartográficos

- Límite aglomeración
- Límite municipal
- Ferrocarril
- Carreteras
- Curvas de nivel

POBLACIÓN EXPUESTA
 Estimación del número de personas cuyas viviendas están expuestas a cada rango de Lden para el ruido del tráfico ferroviario en la aglomeración

Lden dB(A)	Nº personas expuesto en centenas	
		%
<55	2940,11	97,60
55-60	34,62	1,15
60-65	21,71	0,72
65-70	14,48	0,48
70-75	1,52	0,05
>75	0,00	0,00
TOTAL	3012,44	100





AYUNTAMIENTO DE CÓRDOBA

DESCRIPCIÓN DEL PLANO:
 Mapa estratégico de Ruido
 Zona de estudio: Aglomeración de Córdoba
 Periodo Lden

Leyenda

Niveles sonoros

- 55-60 dB(A)
- 60-65 dB(A)
- 65-70 dB(A)
- 70-75 dB(A)
- >75 dB(A)

Uso edificios

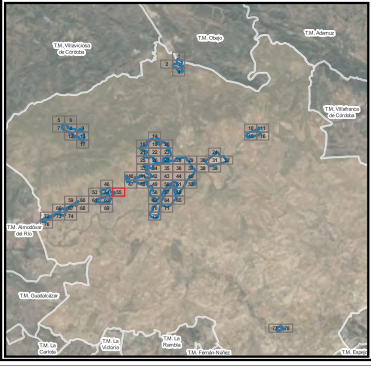
- Residencial
- Cultural, docente o Sanitario
- Otros usos

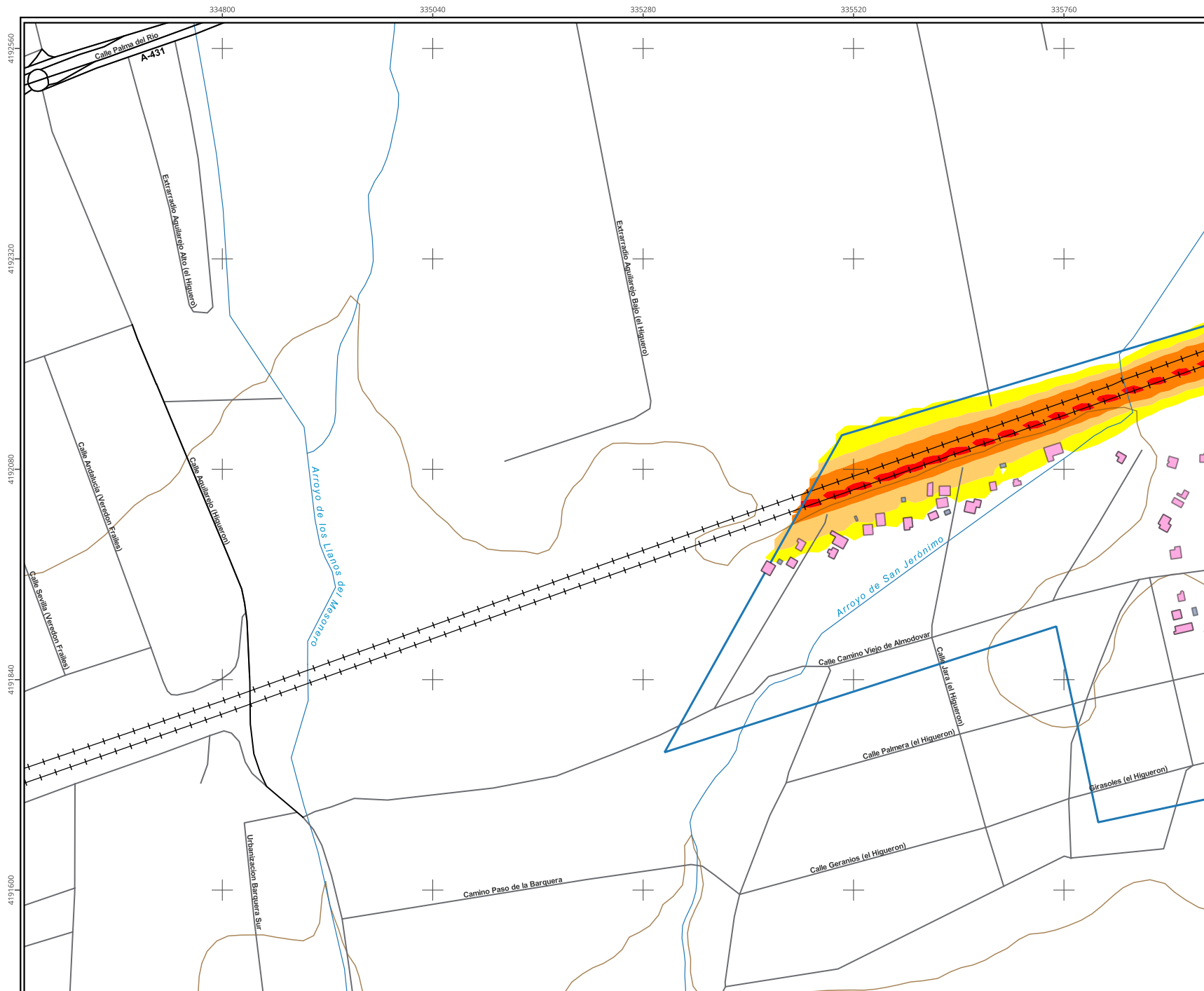
Elementos cartográficos

- Límite aglomeración
- Límite municipal
- Ferrocarril
- Carreteras
- Curvas de nivel

POBLACIÓN EXPUESTA
 Estimación del número de personas cuyas viviendas están expuestas a cada rango de Lden para el ruido del tráfico ferroviario en la aglomeración

Lden dB(A)	Nº personas expuesto en centenas	
		%
<55	2940,11	97,60
55-60	34,62	1,15
60-65	21,71	0,72
65-70	14,48	0,48
70-75	1,52	0,05
>75	0,00	0,00
TOTAL	3012,44	100





AYUNTAMIENTO DE CÓRDOBA

DESCRIPCIÓN DEL PLANO:
 Mapa estratégico de Ruido
 Zona de estudio: Aglomeración de Córdoba
 Período Lden

Leyenda

Niveles sonoros

- 55-60 dB(A)
- 60-65 dB(A)
- 65-70 dB(A)
- >75 dB(A)

Uso edificios

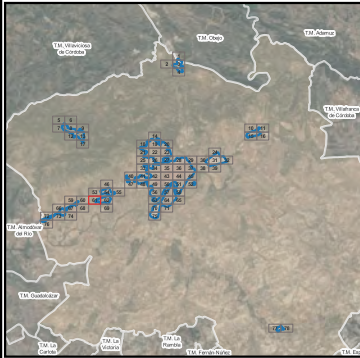
- Residencial
- Cultural, docente o Sanitario
- Otros usos

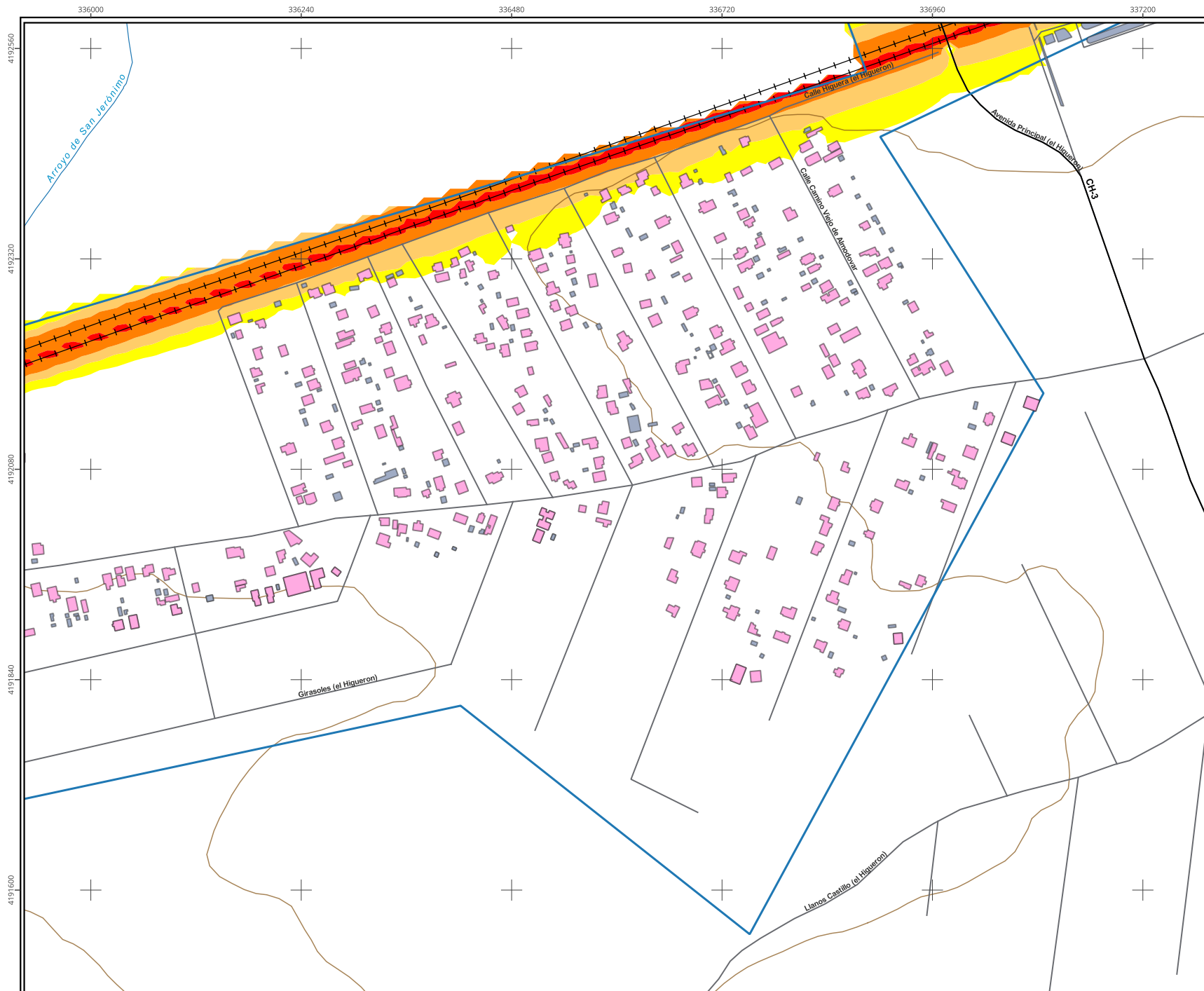
Elementos cartográficos

- Límite aglomeración
- Límite municipal
- Ferrocarril
- Carreteras
- Curvas de nivel

POBLACIÓN EXPUESTA
 Estimación del número de personas cuyas viviendas están expuestas a cada rango de Lden para el ruido del tráfico ferroviario en la aglomeración

dB(A)	Lden	
	Nº personas expresado en centenas	%
<55	2940,11	97,60
55-60	34,62	1,15
60-65	21,71	0,72
65-70	14,48	0,48
70-75	1,52	0,05
>75	0,00	0,00
TOTAL	3012,44	100





AYUNTAMIENTO DE CÓRDOBA

DESCRIPCIÓN DEL PLANO:
 Mapa estratégico de Ruido
 Zona de estudio: Aglomeración de Córdoba
 Periodo Lden

Leyenda

Niveles sonoros

- 55-60 dB(A)
- 60-65 dB(A)
- 65-70 dB(A)
- 70-75 dB(A)
- >75 dB(A)

Uso edificios

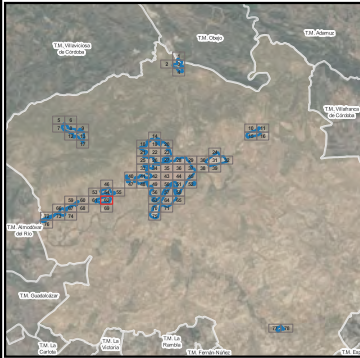
- Residencial
- Cultural, docente o Sanitario
- Otros usos

Elementos cartográficos

- Límite aglomeración
- Límite municipal
- Ferrocarril
- Carreteras
- Curvas de nivel

POBLACIÓN EXPUESTA
 Estimación del número de personas cuyas viviendas están expuestas a cada rango de Lden para el ruido del tráfico ferroviario en la aglomeración

dB(A)	Lden	
	Nº personas expresado en centenas	%
<55	2940,11	97,60
55-60	34,62	1,15
60-65	21,71	0,72
65-70	14,48	0,48
70-75	1,52	0,05
>75	0,00	0,00
TOTAL	3012,44	100



AYUNTAMIENTO DE CÓRDOBA

DESCRIPCIÓN DEL PLANO:
Mapa estratégico de Ruido
Zona de estudio: Aglomeración de Córdoba
Periodo Lden

Leyenda

Niveles sonoros

- 55-60 dB(A)
- 60-65 dB(A)
- 65-70 dB(A)
- 70-75 dB(A)
- >75 dB(A)

Uso edificios

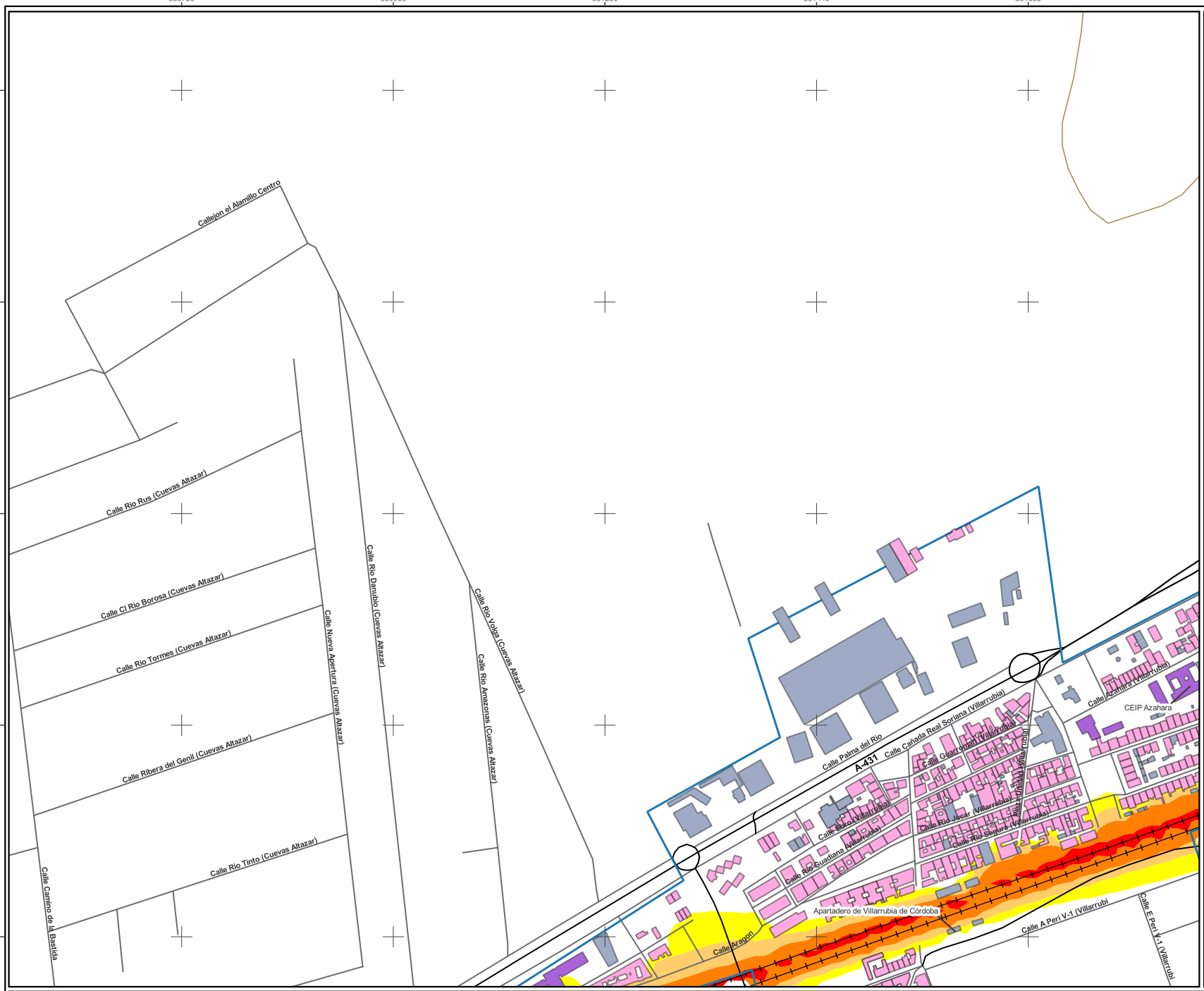
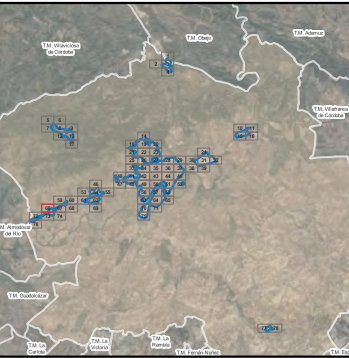
- Residencial
- Cultural, docente o Sanitario
- Otros usos

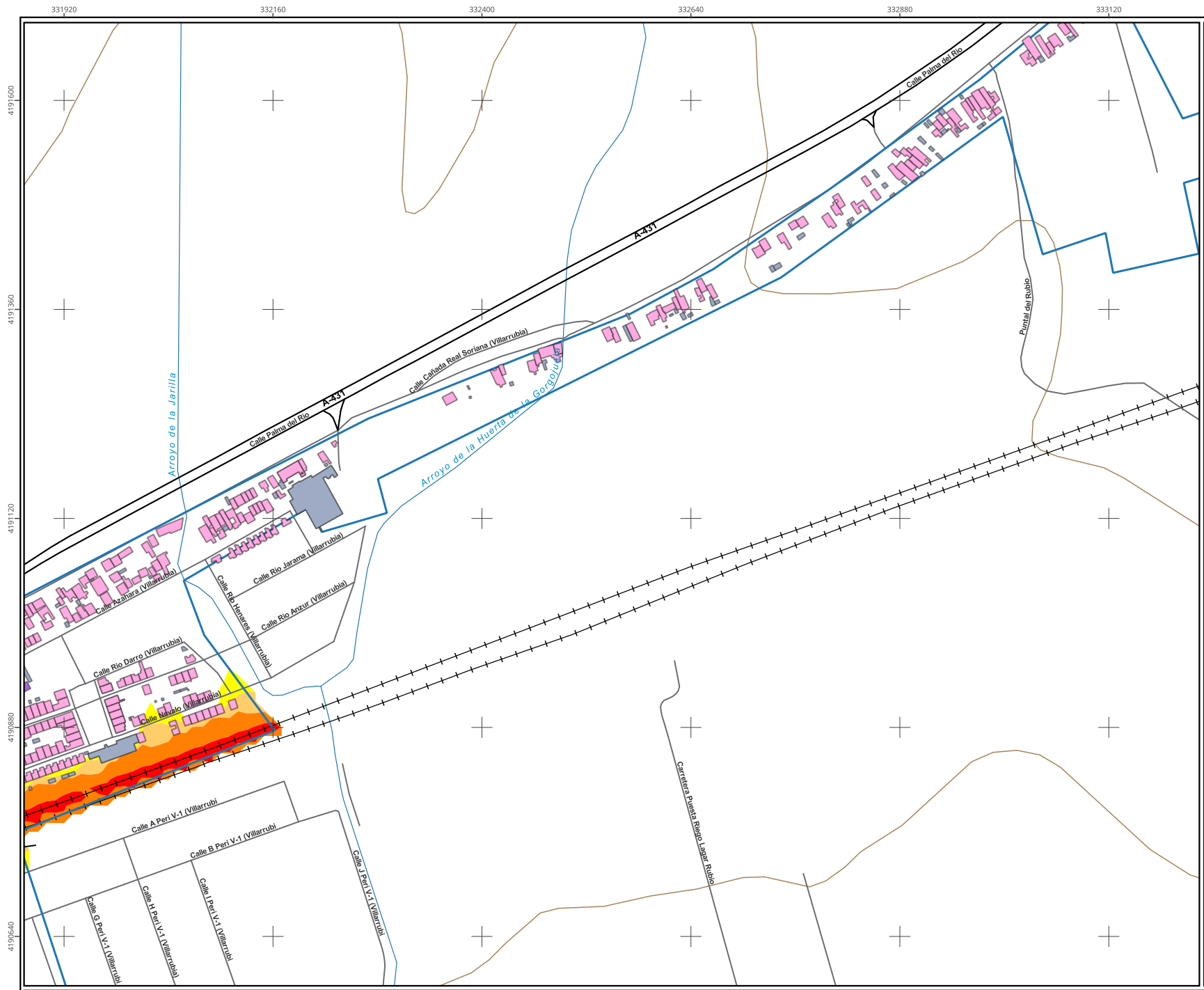
Elementos cartográficos

- Límite aglomeración
- Límite municipal
- Ferrocarril
- Carreteras
- Curvas de nivel

POBLACIÓN EXPUESTA
Estimación del número de personas cuyas viviendas están expuestas a cada rango de Lden para el ruido del tráfico ferroviario en la aglomeración

Lden dB(A)	Nº personas expuestas en centenas	
		%
<55	2940,11	97,60
55-60	34,62	1,15
60-65	21,71	0,72
65-70	14,48	0,48
70-75	1,52	0,05
>75	0,00	0,00
TOTAL	3012,44	100





AYUNTAMIENTO DE CÓRDOBA

DESCRIPCIÓN DEL PLANO:
 Mapa estratégico de Ruido
 Zona de estudio: Aglomeración de Córdoba
 Periodo Lden

Leyenda

Niveles sonoros

- 55-60 dB(A)
- 60-65 dB(A)
- 65-70 dB(A)
- 70-75 dB(A)
- >75 dB(A)

Uso edificios

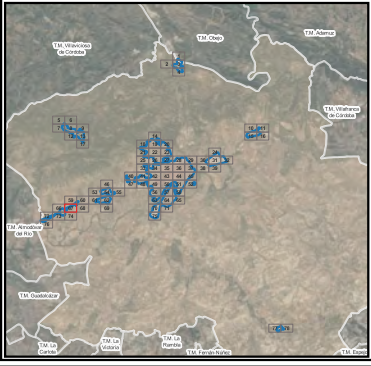
- Residencial
- Cultural, docente o Sanitario
- Otros usos

Elementos cartográficos

- Límite aglomeración
- Límite municipal
- Ferrocarril
- Carreteras
- Curvas de nivel

POBLACIÓN EXPUESTA
 Estimación del número de personas cuyas viviendas están expuestas a cada rango de Lden para el ruido del tráfico ferroviario en la aglomeración

Lden dB(A)	Nº personas expresado en centenas	
	expresado en centenas	%
<55	2940,11	97,60
55-60	34,62	1,15
60-65	21,71	0,72
65-70	14,48	0,48
70-75	1,52	0,05
>75	0,00	0,00
TOTAL	3012,44	100





AYUNTAMIENTO DE CÓRDOBA

DESCRIPCIÓN DEL PLANO:
 Mapa estratégico de Ruido
 Zona de estudio: Aglomeración de Córdoba
 Periodo Lden

Leyenda

Niveles sonoros

- 55-60 dB(A)
- 60-65 dB(A)
- 65-70 dB(A)
- 70-75 dB(A)
- >75 dB(A)

Uso edificios

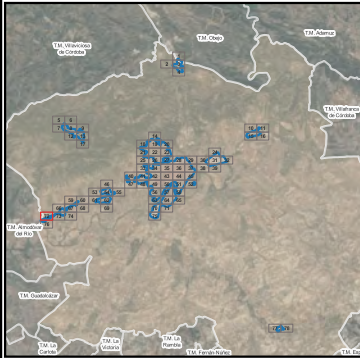
- Residencial
- Cultural, docente o Sanitario
- Otros usos

Elementos cartográficos

- Límite aglomeración
- Límite municipal
- Ferrocarril
- Carreteras
- Curvas de nivel

POBLACIÓN EXPUESTA
 Estimación del número de personas cuyas viviendas están expuestas a cada rango de Lden para el ruido del tráfico ferroviario en la aglomeración

dB(A)	Lden	
	Nº personas expresado en centenas	%
<55	2940,11	97,60
55-60	34,62	1,15
60-65	21,71	0,72
65-70	14,48	0,48
70-75	1,52	0,05
>75	0,00	0,00
TOTAL	3012,44	100



330720

330960

331200

331440

331680

AYUNTAMIENTO DE CÓRDOBA

DESCRIPCIÓN DEL PLANO:

Mapa estratégico de Ruido

Zona de estudio: Aglomeración de Córdoba

Periodo Lden

Leyenda

Niveles sonoros

- 55-60 dB(A)
- 60-65 dB(A)
- 65-70 dB(A)
- 70-75 dB(A)
- >75 dB(A)

Uso edificios

- Residencial
- Cultural, docente o Sanitario
- Otros usos

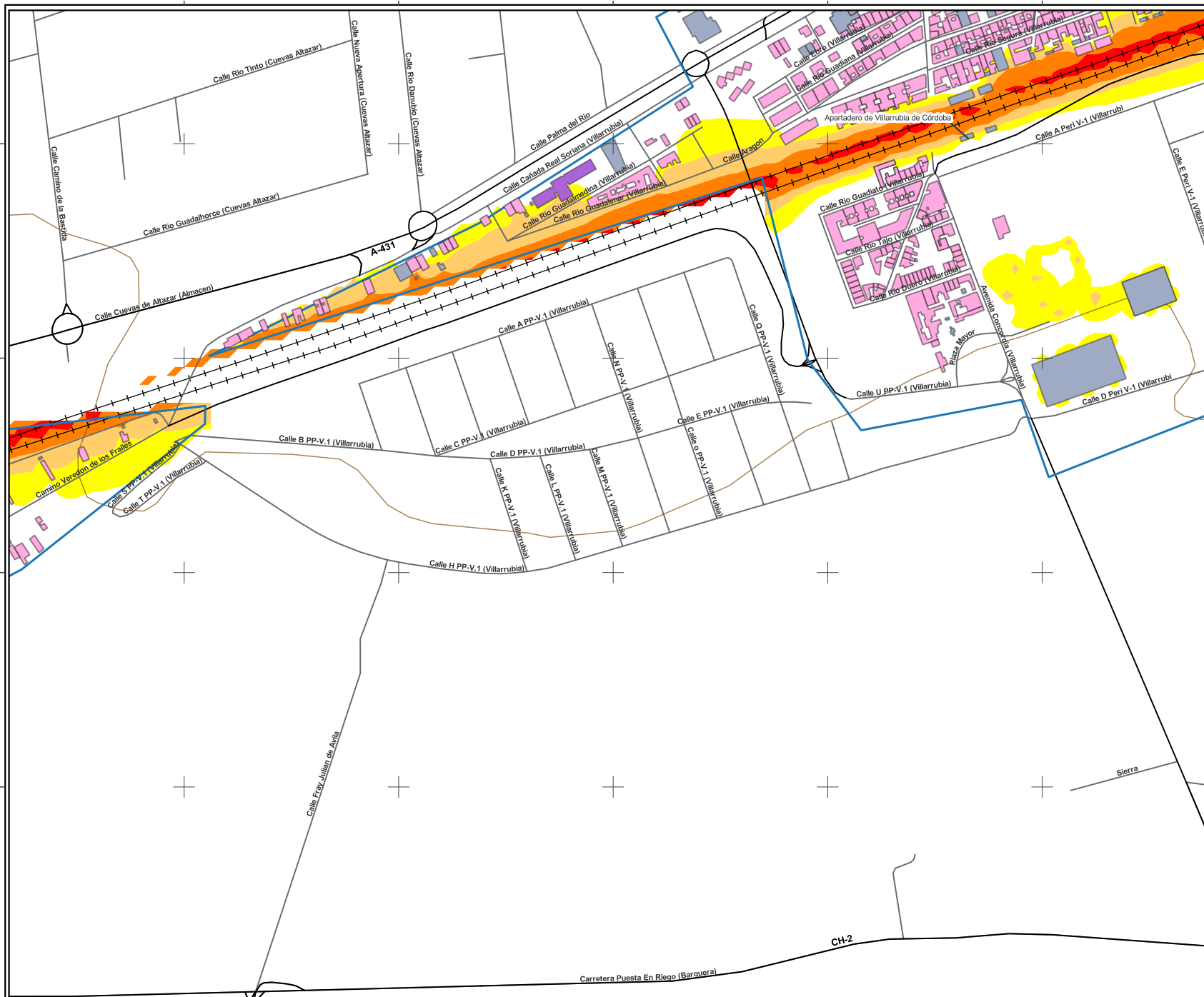
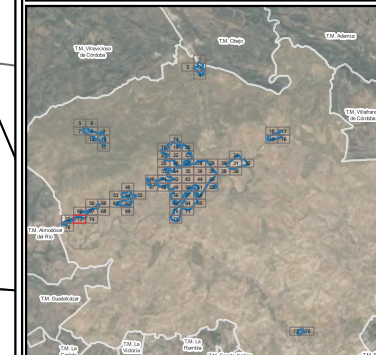
Elementos cartográficos

- Límite aglomeración
- Límite municipal
- + Ferrocarril
- Carreteras
- Curvas de nivel

POBLACIÓN EXPUESTA

Estimación del número de personas cuyas viviendas están expuestas a cada rango de Lden para el ruido del tráfico ferroviario en la aglomeración

dB(A)	Lden	
	Nº personas expresado en centenas	%
<55	2940,11	97,60
55-60	34,62	1,15
60-65	21,71	0,72
65-70	14,48	0,48
70-75	1,52	0,05
>75	0,00	0,00
TOTAL	3012,44	100





AYUNTAMIENTO DE CÓRDOBA

DESCRIPCIÓN DEL PLANO:
 Mapa estratégico de Ruido
 Zona de estudio: Aglomeración de Córdoba
 Periodo Lden

Leyenda

Niveles sonoros

- 55-60 dB(A)
- 60-65 dB(A)
- 65-70 dB(A)
- 70-75 dB(A)
- >75 dB(A)

Uso edificios

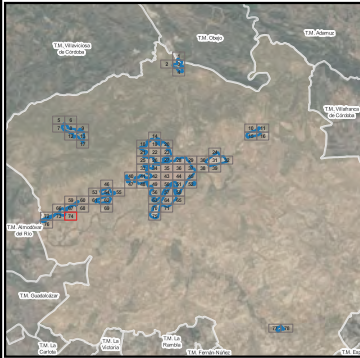
- Residencial
- Cultural, docente o Sanitario
- Otros usos

Elementos cartográficos

- Límite aglomeración
- Límite municipal
- + Ferrocarril
- Carreteras
- Curvas de nivel

POBLACIÓN EXPUESTA
 Estimación del número de personas cuyas viviendas están expuestas a cada rango de Lden para el ruido del tráfico ferroviario en la aglomeración

dB(A)	Lden	
	Nº personas expresado en centenas	%
<55	2940,11	97,60
55-60	34,62	1,15
60-65	21,71	0,72
65-70	14,48	0,48
70-75	1,52	0,05
>75	0,00	0,00
TOTAL	3012,44	100



329280

329520

329760

330000

330240

330480

AYUNTAMIENTO DE CÓRDOBA

DESCRIPCIÓN DEL PLANO:

Mapa estratégico de Ruido

Zona de estudio: Aglomeración de Córdoba

Periodo Lden

Legenda

Niveles sonoros

- 55-60 dB(A)
- 60-65 dB(A)
- 65-70 dB(A)
- 70-75 dB(A)
- >75 dB(A)

Uso edificios

- Residencial
- Cultural, docente o Sanitario
- Otros usos

Elementos cartográficos

- Límite aglomeración
- Límite municipal
- Ferrocarril
- Carreteras
- Curvas de nivel

POBLACIÓN EXPUESTA

Estimación del número de personas cuyas viviendas están expuestas a cada rango de Lden para el ruido del tráfico ferroviario en la aglomeración

dB(A)	Lden	
	Nº personas expuestas en centenas	%
<55	2940,11	97,60
55-60	34,62	1,15
60-65	21,71	0,72
65-70	14,48	0,48
70-75	1,52	0,05
>75	0,00	0,00
TOTAL	3012,44	100

