

**AYUNTAMIENTO DE CÓRDOBA**

DESCRIPCIÓN DEL PLANO:  
 Mapa estratégico de Ruido  
 Zona de estudio: Aglomeración de Córdoba  
 Periodo diurno (7 a 19 h)

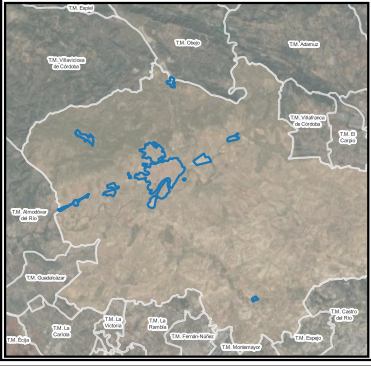
**Leyenda**

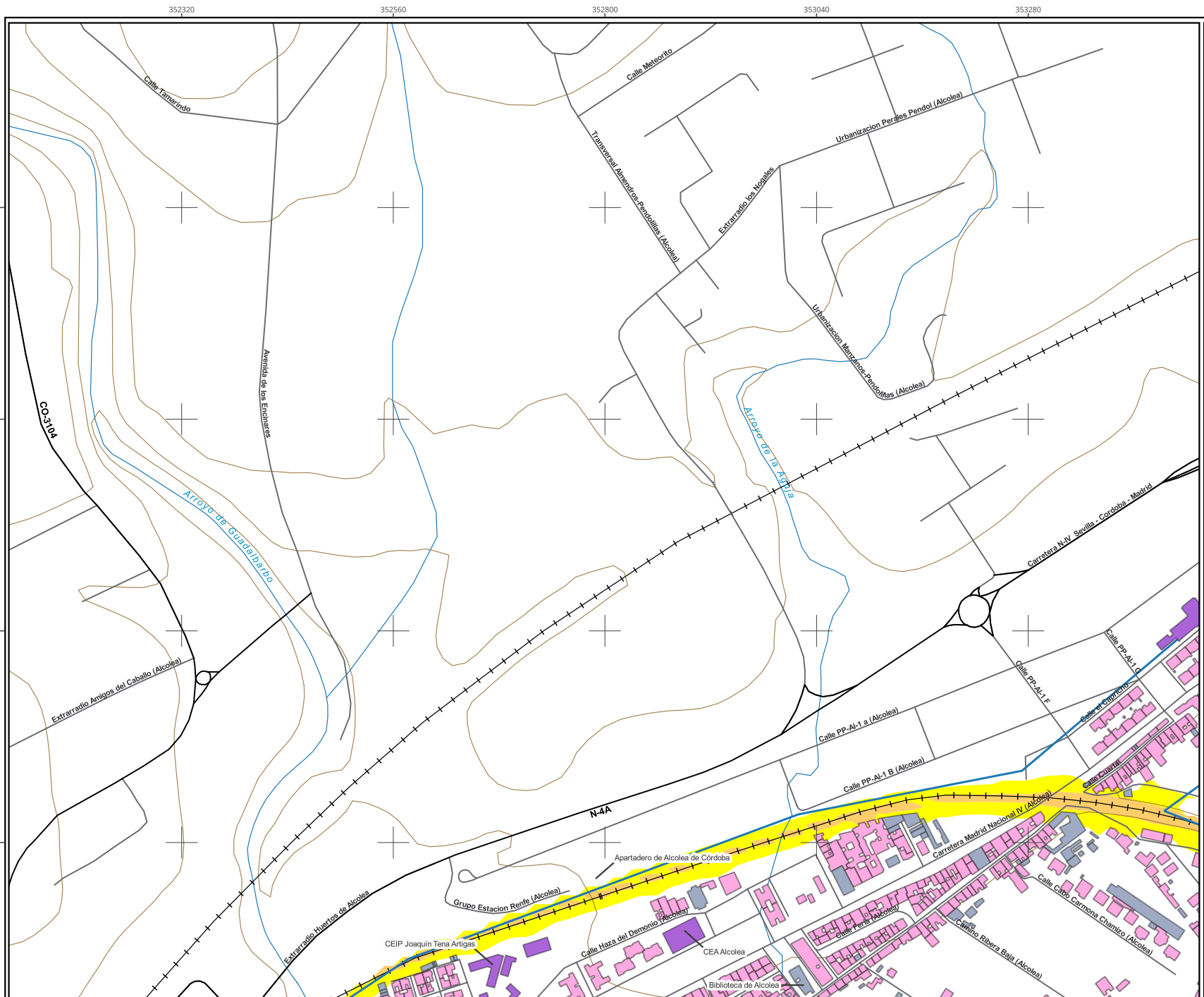
Niveles sonoros

- 55-60 dB(A)
- 60-65 dB(A)
- 65-70 dB(A)
- 70-75 dB(A)
- >75 dB(A)

Elementos cartográficos:

- Límite aglomeración





**AYUNTAMIENTO DE CÓRDOBA**

DESCRIPCIÓN DEL PLANO:  
 Mapa estratégico de Ruido  
 Zona de estudio: Aglomeración de Córdoba  
 Periodo diurno (7 a 19 h)

**Leyenda**

Niveles sonoros

- 55-60 dB(A)
- 60-65 dB(A)
- 65-70 dB(A)
- 70-75 dB(A)
- >75 dB(A)

Uso edificios

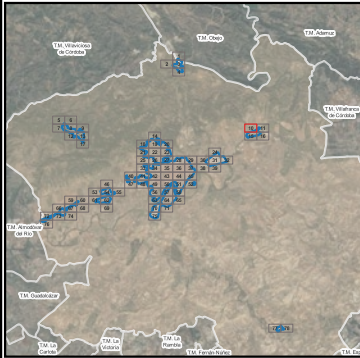
- Residencial
- Cultural, docente o Sanitario
- Otros usos

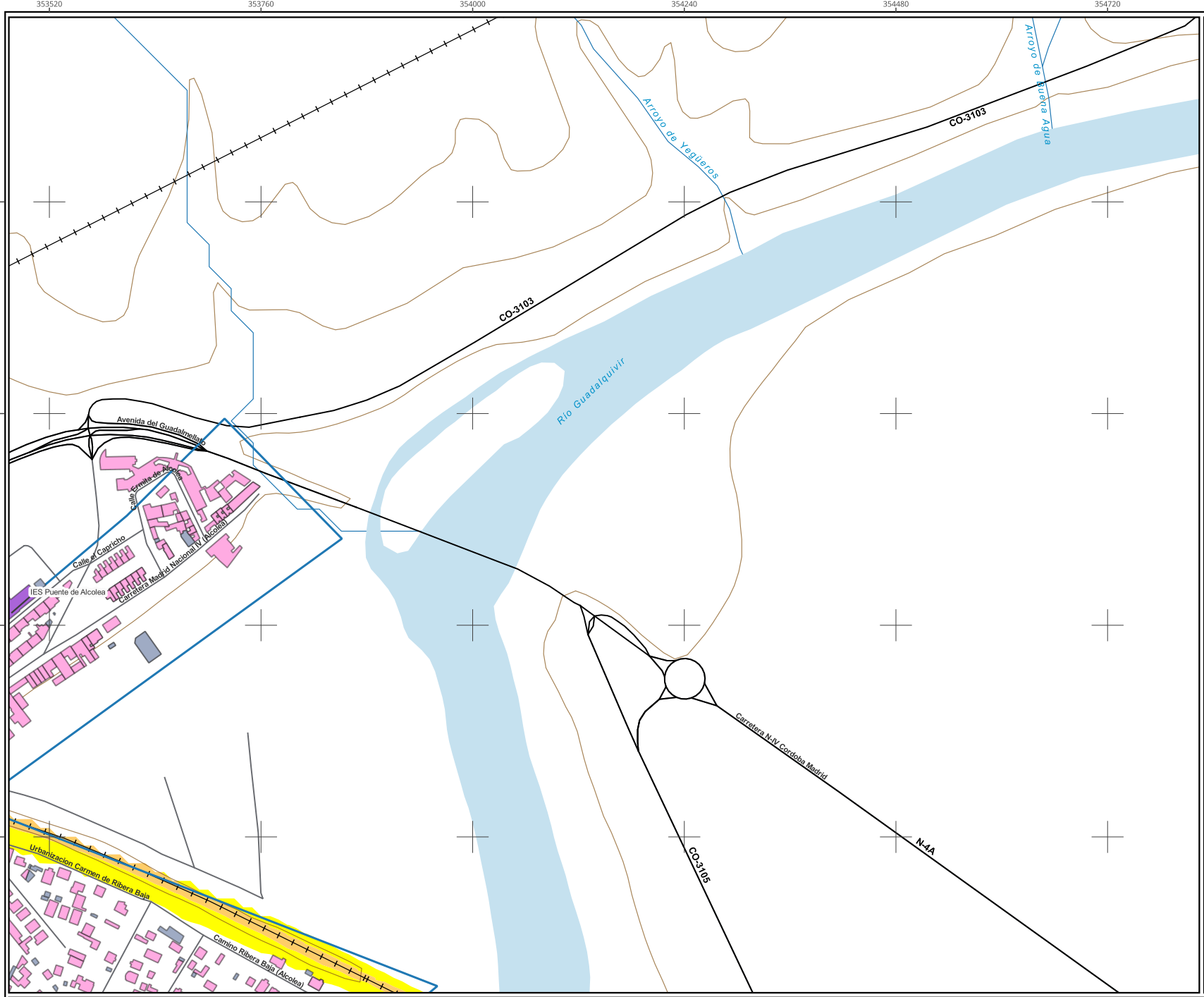
Elementos cartográficos

- Límite aglomeración
- Límite municipal
- Ferrocarril
- Carreteras
- Curvas de nivel

**POBLACIÓN EXPUESTA**  
 Estimación del número de personas cuyas viviendas están expuestas a cada rango de Ld para el ruido del tráfico ferroviario en la aglomeración

| dB(A)        | Ldía                              |            |
|--------------|-----------------------------------|------------|
|              | Nº personas expresado en centenas | %          |
| <55          | 2977,99                           | 98,86      |
| 55-60        | 19,69                             | 0,65       |
| 60-65        | 14,42                             | 0,48       |
| 65-70        | 0,33                              | 0,01       |
| 70-75        | 0,00                              | 0,00       |
| >75          | 0,00                              | 0,00       |
| <b>TOTAL</b> | <b>3012,44</b>                    | <b>100</b> |





**AYUNTAMIENTO DE CÓRDOBA**

**DESCRIPCIÓN DEL PLANO:**  
 Mapa estratégico de Ruido  
 Zona de estudio: Aglomeración de Córdoba  
 Periodo diurno (7 a 19 h)

**Leyenda**

**Niveles sonoros**

- 55-60 dB(A)
- 60-65 dB(A)
- 65-70 dB(A)
- >75 dB(A)

**Uso edificios**

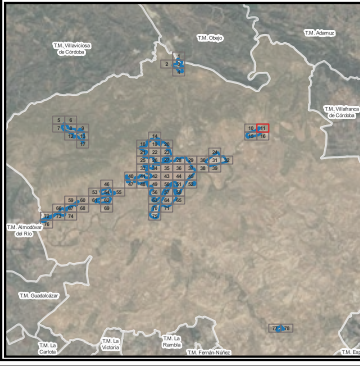
- Residencial
- Cultural, docente o Sanitario
- Otros usos

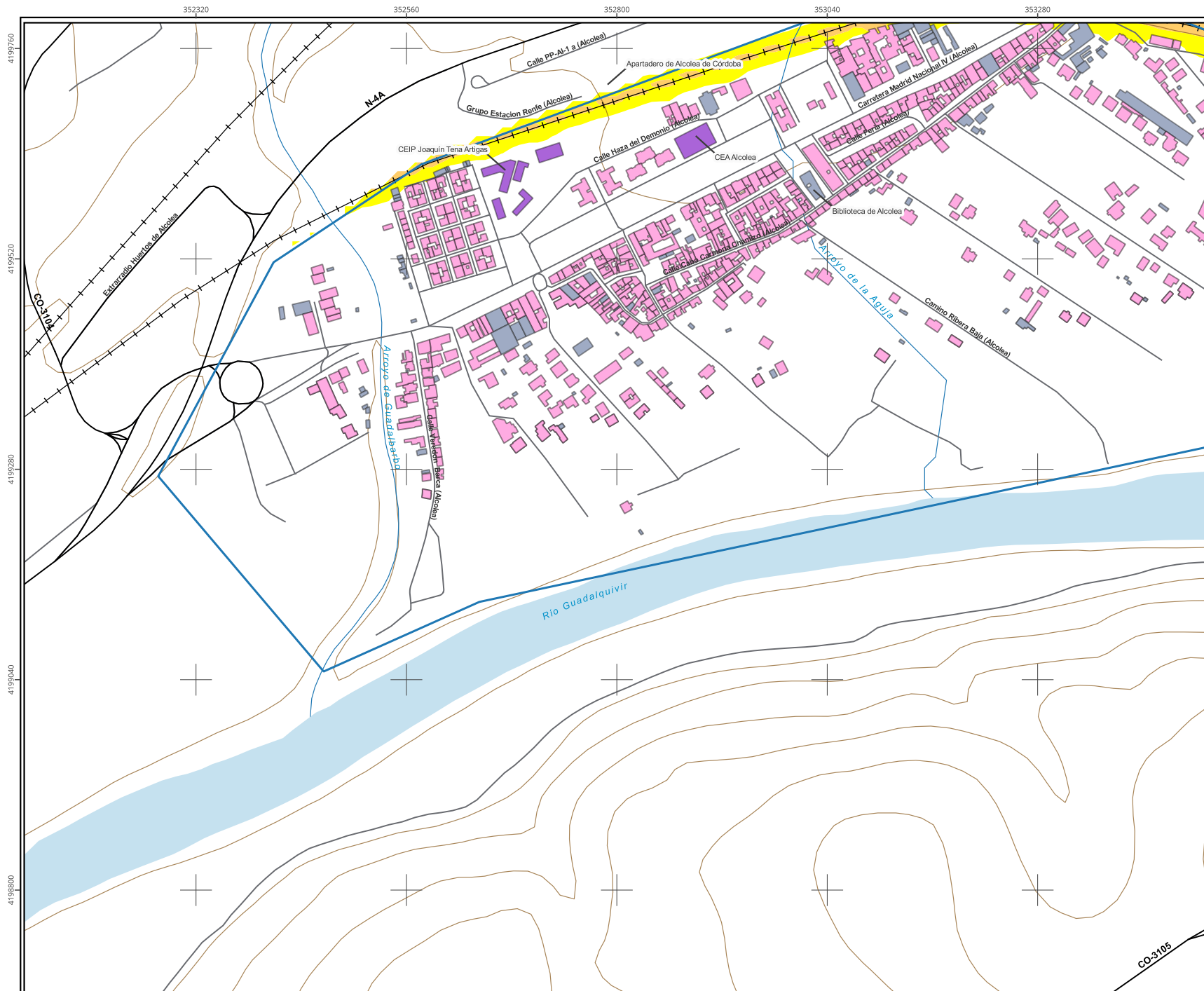
**Elementos cartográficos**

- Límite aglomeración
- Límite municipal
- Ferrocarril
- Carreteras
- Curvas de nivel

**POBLACIÓN EXPUESTA**  
 Estimación del número de personas cuyas viviendas están expuestas a cada rango de Ld para el ruido del tráfico ferroviario en la aglomeración

| dB(A)        | Ldía                              |            |
|--------------|-----------------------------------|------------|
|              | Nº personas expresado en centenas | %          |
| <55          | 2977,99                           | 98,86      |
| 55-60        | 19,69                             | 0,65       |
| 60-65        | 14,42                             | 0,48       |
| 65-70        | 0,33                              | 0,01       |
| 70-75        | 0,00                              | 0,00       |
| >75          | 0,00                              | 0,00       |
| <b>TOTAL</b> | <b>3012,44</b>                    | <b>100</b> |





AYUNTAMIENTO DE CÓRDOBA

DESCRIPCIÓN DEL PLANO:  
 Mapa estratégico de Ruido  
 Zona de estudio: Aglomeración de Córdoba  
 Periodo diurno (7 a 19 h)

**Legenda**

Niveles sonoros

- 55-60 dB(A)
- 60-65 dB(A)
- 65-70 dB(A)
- 70-75 dB(A)
- >75 dB(A)

Uso edificios

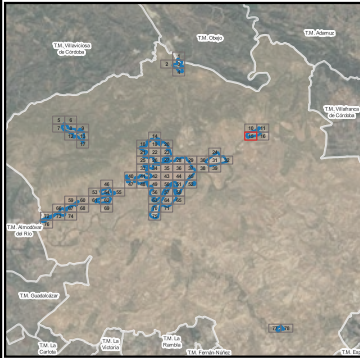
- Residencial
- Cultural, docente o Sanitario
- Otros usos

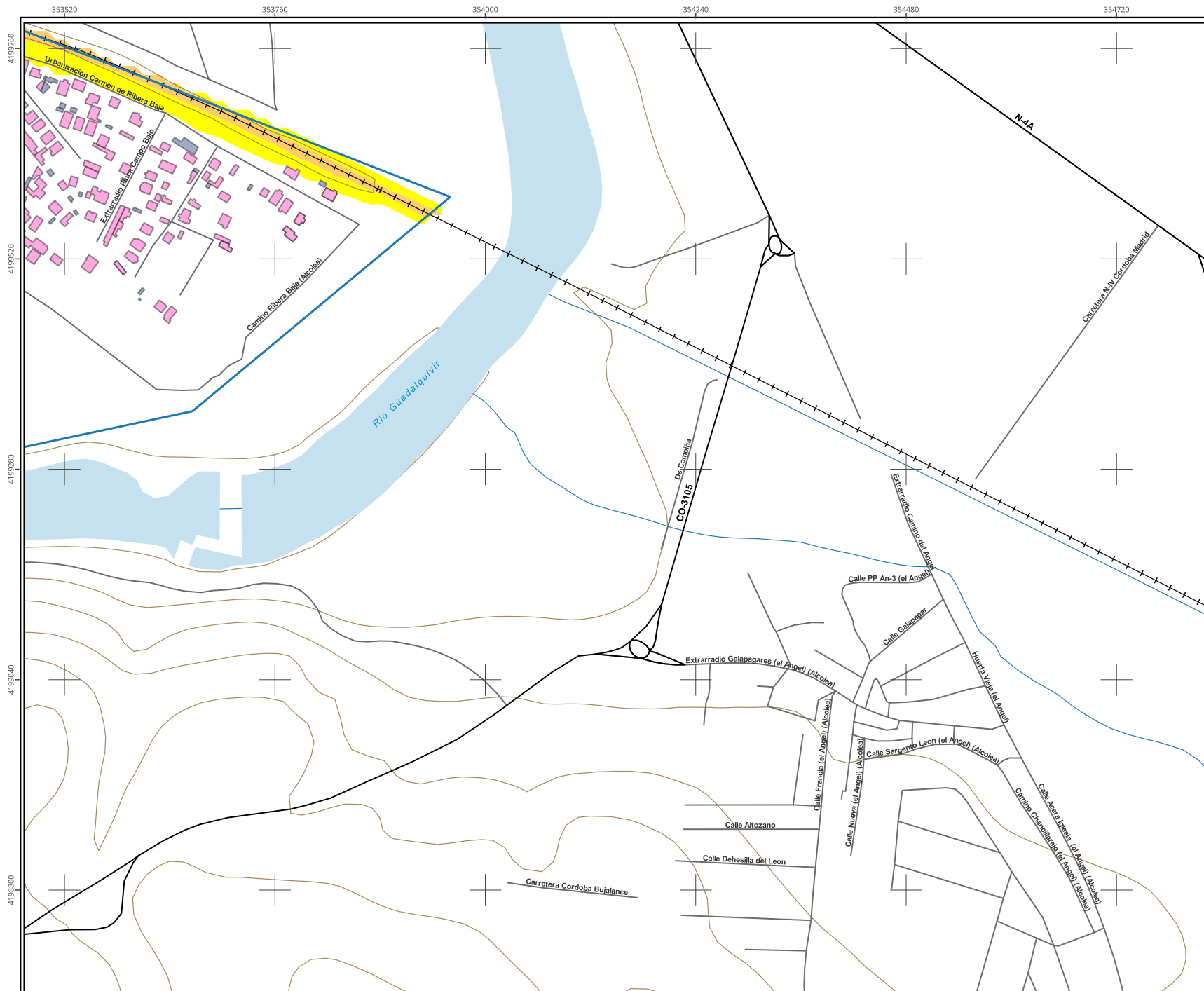
Elementos cartográficos

- Límite aglomeración
- Límite municipal
- Ferrocarril
- Carreteras
- Curvas de nivel

**POBLACIÓN EXPUESTA**  
 Estimación del número de personas cuyas viviendas están expuestas a cada rango de Ld para el ruido del tráfico ferroviario en la aglomeración

| dB(A)        | Ldía                              |            |
|--------------|-----------------------------------|------------|
|              | Nº personas expresado en centenas | %          |
| <55          | 2977,99                           | 98,86      |
| 55-60        | 19,69                             | 0,65       |
| 60-65        | 14,42                             | 0,48       |
| 65-70        | 0,33                              | 0,01       |
| 70-75        | 0,00                              | 0,00       |
| >75          | 0,00                              | 0,00       |
| <b>TOTAL</b> | <b>3012,44</b>                    | <b>100</b> |





**AYUNTAMIENTO DE CÓRDOBA**

DESCRIPCIÓN DEL PLANO:  
 Mapa estratégico de Ruido  
 Zona de estudio: Aglomeración de Córdoba  
 Periodo diurno (7 a 19 h)

**Leyenda**

Niveles sonoros

- 55-60 dB(A)
- 60-65 dB(A)
- 65-70 dB(A)
- 70-75 dB(A)
- >75 dB(A)

Uso edificios

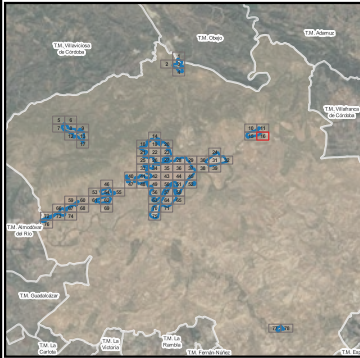
- Residencial
- Cultural, docente o Sanitario
- Otros usos

Elementos cartográficos

- Límite aglomeración
- Límite municipal
- Ferrocarril
- Carreteras
- Curvas de nivel

**POBLACIÓN EXPUESTA**  
 Estimación del número de personas cuyas viviendas están expuestas a cada rango de Ld para el ruido del tráfico ferroviario en la aglomeración

| dB(A)        | Ldía                              |            |
|--------------|-----------------------------------|------------|
|              | Nº personas expresado en centenas | %          |
| <55          | 2977,99                           | 98,86      |
| 55-60        | 19,69                             | 0,65       |
| 60-65        | 14,42                             | 0,48       |
| 65-70        | 0,33                              | 0,01       |
| 70-75        | 0,00                              | 0,00       |
| >75          | 0,00                              | 0,00       |
| <b>TOTAL</b> | <b>3012,44</b>                    | <b>100</b> |



**AYUNTAMIENTO DE CÓRDOBA**

**DESCRIPCIÓN DEL PLANO:**  
 Mapa estratégico de Ruido  
 Zona de estudio: Aglomeración de Córdoba  
 Periodo diurno (7 a 19 h)

**Leyenda**

**Niveles sonoros**

- 55-60 dB(A)
- 60-65 dB(A)
- 65-70 dB(A)
- 70-75 dB(A)
- >75 dB(A)

**Uso edificios**

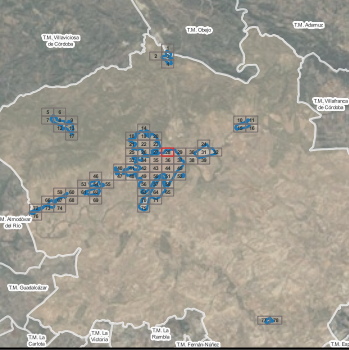
- Residencial
- Cultural, docente o Sanitario
- Otros usos

**Elementos cartográficos**

- Límite aglomeración
- Límite municipal
- Ferrocarril
- Carreteras
- Curvas de nivel

**POBLACION EXPUESTA**  
 Estimación del número de personas cuyas viviendas están expuestas a cada rango de Ld para el ruido del tráfico ferroviario en la aglomeración

| dB(A)        | Ldía                              |            |
|--------------|-----------------------------------|------------|
|              | Nº personas expresado en centenas | %          |
| <55          | 2977,99                           | 98,86      |
| 55-60        | 19,69                             | 0,65       |
| 60-65        | 14,42                             | 0,48       |
| 65-70        | 0,33                              | 0,01       |
| 70-75        | 0,00                              | 0,00       |
| >75          | 0,00                              | 0,00       |
| <b>TOTAL</b> | <b>3012,44</b>                    | <b>100</b> |



**AYUNTAMIENTO DE CÓRDOBA**

**DESCRIPCIÓN DEL PLANO:**  
 Mapa estratégico de Ruido  
 Zona de estudio: Aglomeración de Córdoba  
 Periodo diurno (7 a 19 h)

**Leyenda**

Niveles sonoros

- 55-60 dB(A)
- 60-65 dB(A)
- 65-70 dB(A)
- 70-75 dB(A)
- >75 dB(A)

Uso edificios

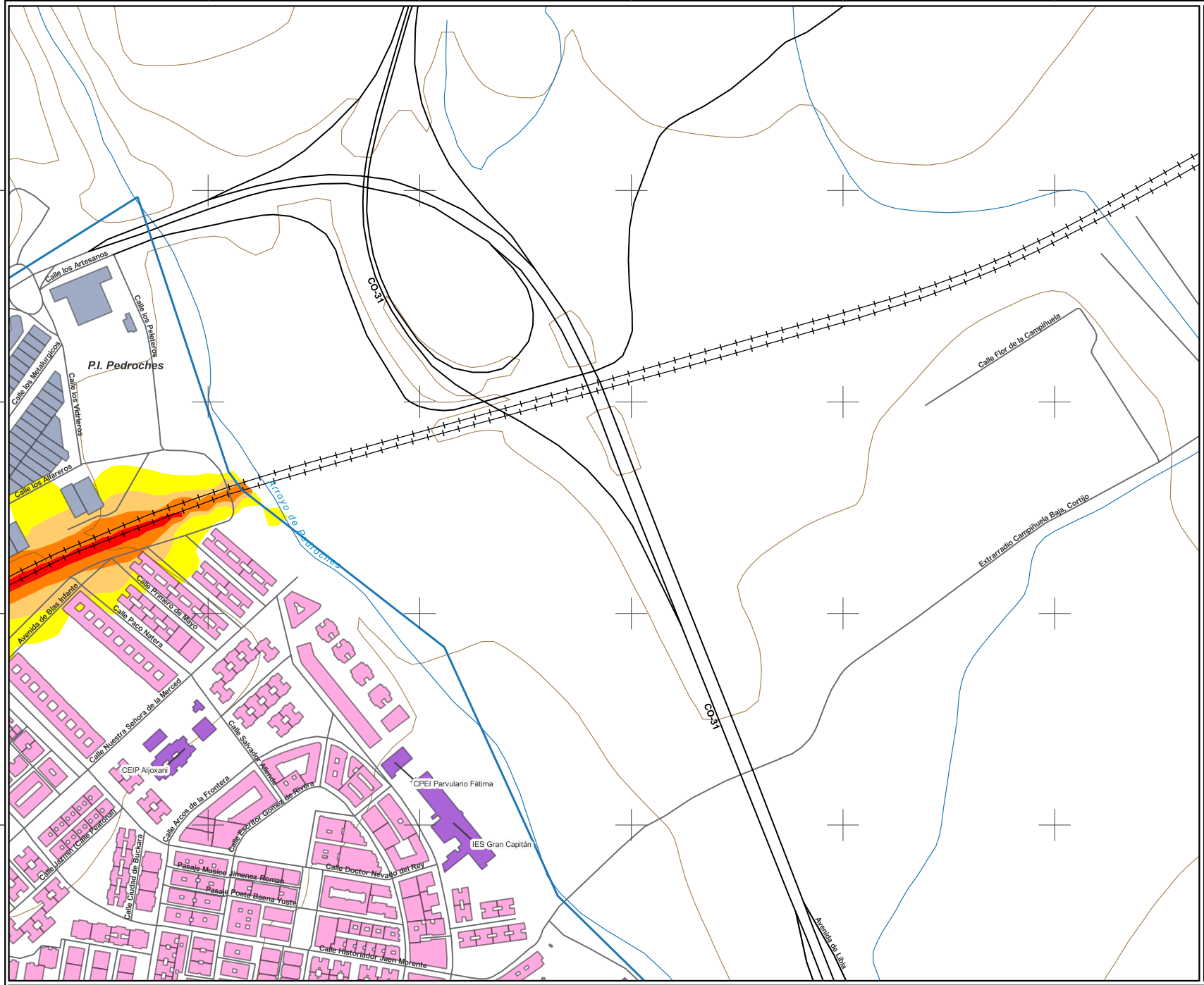
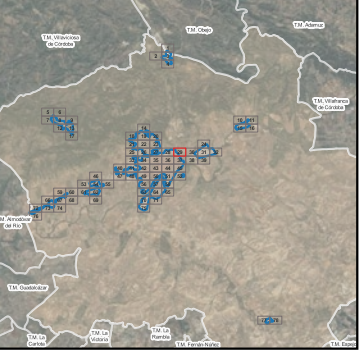
- Residencial
- Cultural, docente o Sanitario
- Otros usos

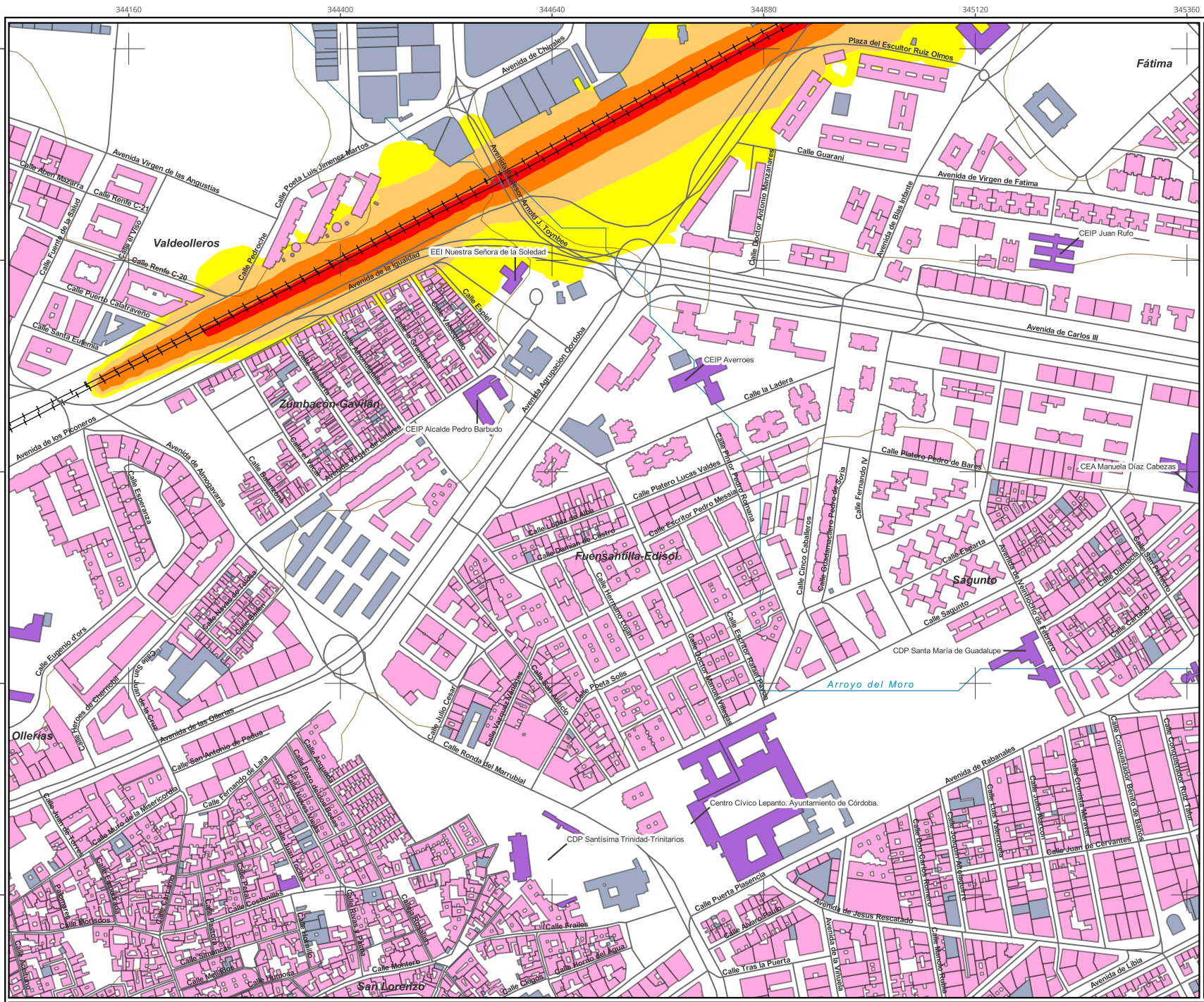
Elementos cartográficos

- Límite aglomeración
- Límite municipal
- ++ Ferrocarril
- Carreteras
- Curvas de nivel

**POBLACIÓN EXPUESTA**  
 Estimación del número de personas cuyas viviendas están expuestas a cada rango de Ld para el ruido del tráfico ferroviario en la aglomeración

| dB(A)        | Ldía                              |            |
|--------------|-----------------------------------|------------|
|              | Nº personas expresado en centenas | %          |
| <55          | 2977,99                           | 98,86      |
| 55-60        | 19,69                             | 0,65       |
| 60-65        | 14,42                             | 0,48       |
| 65-70        | 0,33                              | 0,01       |
| 70-75        | 0,00                              | 0,00       |
| >75          | 0,00                              | 0,00       |
| <b>TOTAL</b> | <b>3012,44</b>                    | <b>100</b> |





**AYUNTAMIENTO DE CÓRDOBA**

DESCRIPCIÓN DEL PLANO:  
 Mapa estratégico de Ruido  
 Zona de estudio: Aglomeración de Córdoba  
 Periodo diurno (7 a 19 h)

**Legenda**

Niveles sonoros

- 55-60 dB(A)
- 60-65 dB(A)
- 65-70 dB(A)
- 70-75 dB(A)
- >75 dB(A)

Uso edificios

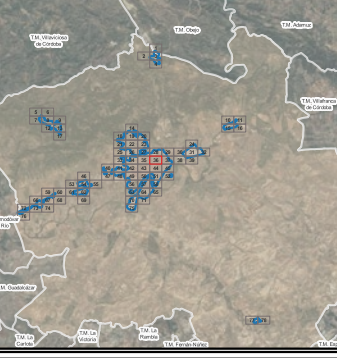
- Residencial
- Cultural, docente o Sanitario
- Otros usos

Elementos cartográficos

- Límite aglomeración
- Límite municipal
- Ferrocarril
- Carreteras
- Curvas de nivel

**POBLACIÓN EXPUESTA**  
 Estimación del número de personas cuyas viviendas están expuestas a cada rango de Ld para el ruido del tráfico ferroviario en la aglomeración

| dB(A)        | Ldía                              |            |
|--------------|-----------------------------------|------------|
|              | Nº personas expresado en centenas | %          |
| <55          | 2977,99                           | 98,86      |
| 55-60        | 19,69                             | 0,65       |
| 60-65        | 14,42                             | 0,48       |
| 65-70        | 0,33                              | 0,01       |
| 70-75        | 0,00                              | 0,00       |
| >75          | 0,00                              | 0,00       |
| <b>TOTAL</b> | <b>3012,44</b>                    | <b>100</b> |



AYUNTAMIENTO DE CÓRDOBA

DESCRIPCIÓN DEL PLANO:

Mapa estratégico de Ruido

Zona de estudio: Aglomeración de Córdoba

Periodo diurno (7 a 19 h)

Legenda

Niveles sonoros

- 55-60 dB(A)
- 60-65 dB(A)
- 65-70 dB(A)
- 70-75 dB(A)
- >75 dB(A)

Uso edificios

- Residencial
- Cultural, docente o Sanitario
- Otros usos

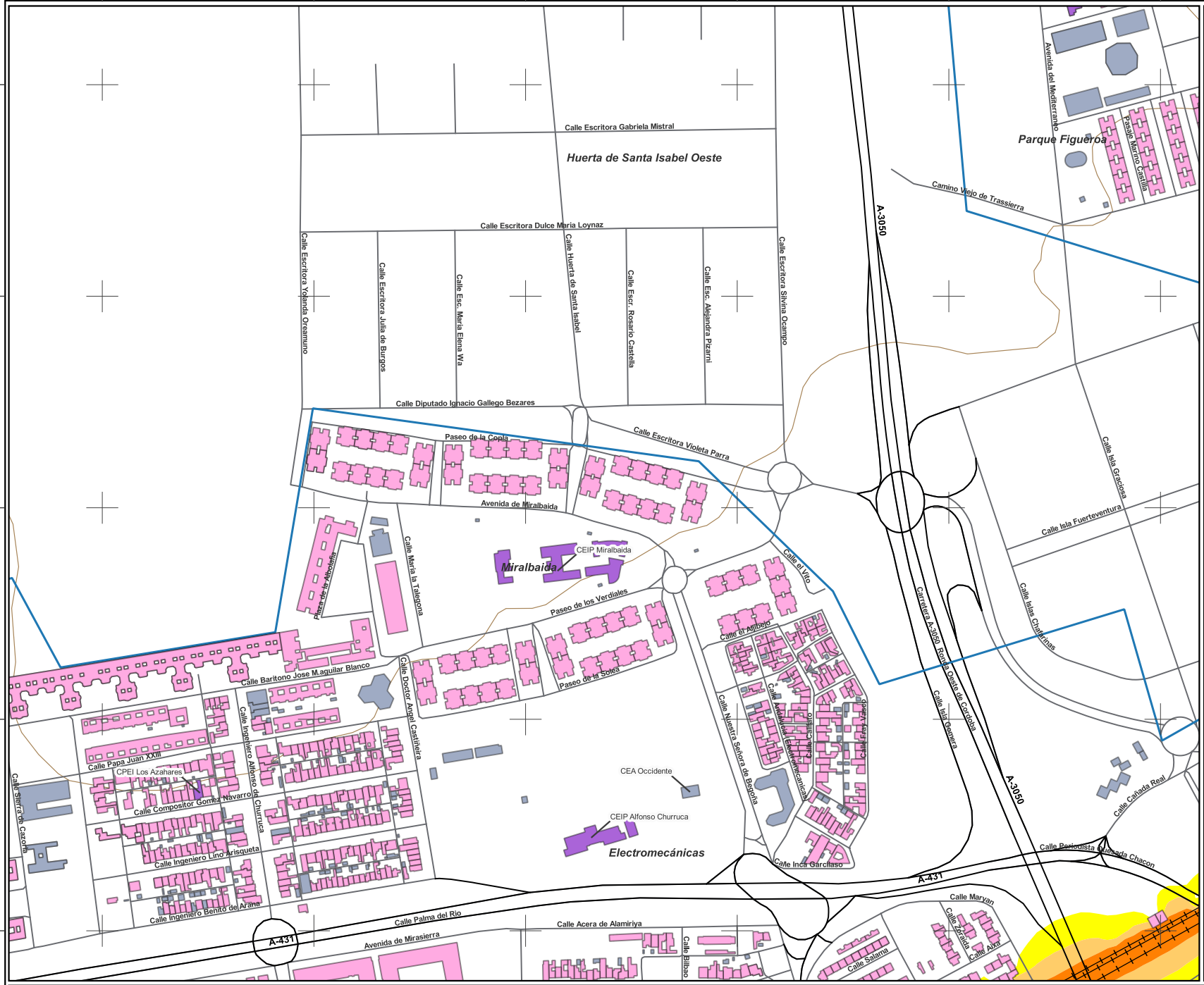
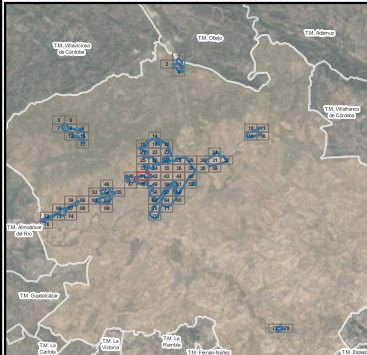
Elementos cartográficos

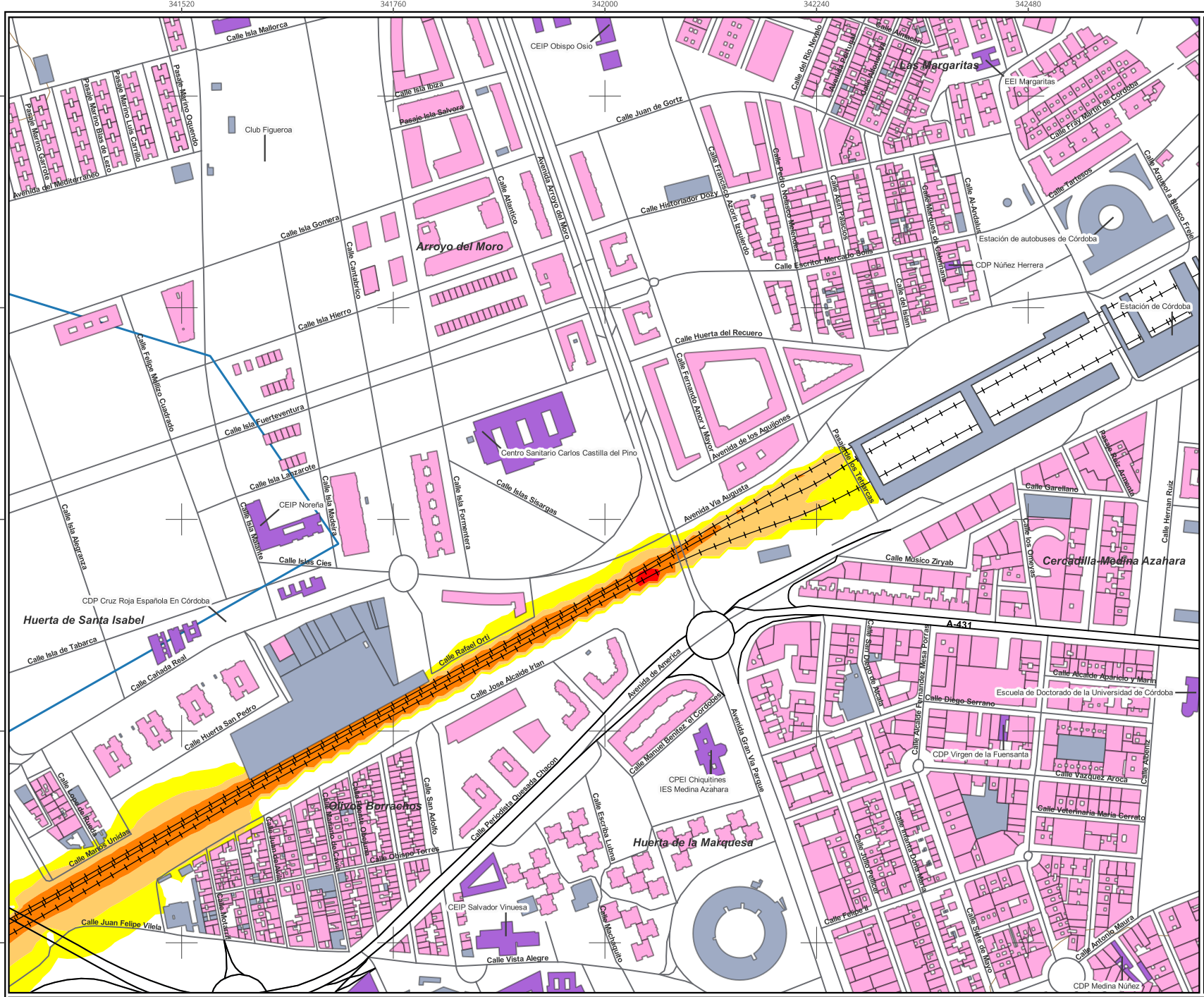
- Límite aglomeración
- Límite municipal
- Ferrocarril
- Carreteras
- Curvas de nivel

POBLACIÓN EXPUESTA

Estimación del número de personas cuyas viviendas están expuestas a cada rango de Ld para el ruido del tráfico ferroviario en la aglomeración

| dB(A)        | Ldía                              |            |
|--------------|-----------------------------------|------------|
|              | Nº personas expresado en centenas | %          |
| <55          | 2977,99                           | 98,86      |
| 55-60        | 19,69                             | 0,65       |
| 60-65        | 14,42                             | 0,48       |
| 65-70        | 0,33                              | 0,01       |
| 70-75        | 0,00                              | 0,00       |
| >75          | 0,00                              | 0,00       |
| <b>TOTAL</b> | <b>3012,44</b>                    | <b>100</b> |





**AYUNTAMIENTO DE CÓRDOBA**

DESCRIPCIÓN DEL PLANO:  
 Mapa estratégico de Ruido  
 Zona de estudio: Aglomeración de Córdoba  
 Periodo diurno (7 a 19 h)

**Leyenda**

Niveles sonoros

- 55-60 dB(A)
- 60-65 dB(A)
- 65-70 dB(A)
- 70-75 dB(A)
- >75 dB(A)

Uso edificios

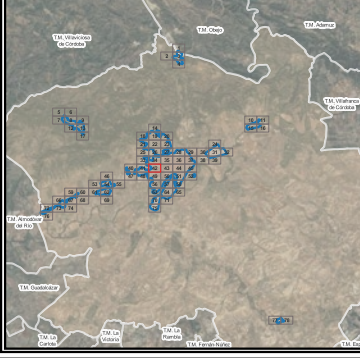
- Residencial
- Cultural, docente o Sanitario
- Otros usos

Elementos cartográficos

- Límite aglomeración
- Límite municipal
- Ferrocarril
- Carreteras
- Curvas de nivel

**POBLACIÓN EXPUESTA**  
 Estimación del número de personas cuyas viviendas están expuestas a cada rango de Ld para el ruido del tráfico ferroviario en la aglomeración

| dB(A)        | Ldía                              |            |
|--------------|-----------------------------------|------------|
|              | Nº personas expresado en centenas | %          |
| <55          | 2977,99                           | 98,86      |
| 55-60        | 19,69                             | 0,65       |
| 60-65        | 14,42                             | 0,48       |
| 65-70        | 0,33                              | 0,01       |
| 70-75        | 0,00                              | 0,00       |
| >75          | 0,00                              | 0,00       |
| <b>TOTAL</b> | <b>3012,44</b>                    | <b>100</b> |



340080

340320

340560

340800

341040

341280

# AYUNTAMIENTO DE CÓRDOBA

## DESCRIPCIÓN DEL PLANO:

Mapa estratégico de Ruido

Zona de estudio: Aglomeración de Córdoba

Periodo diurno (7 a 19 h)

### Legenda

Niveles sonoros

- 55-60 dB(A)
- 60-65 dB(A)
- 65-70 dB(A)
- 70-75 dB(A)
- >75 dB(A)

Uso edificios

- Residencial
- Cultural, docente o Sanitario
- Otros usos

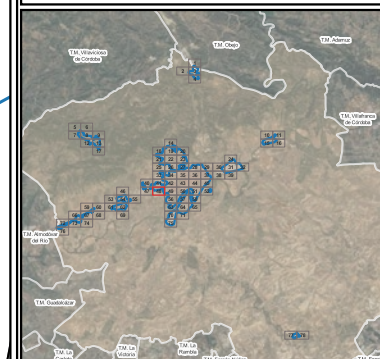
Elementos cartográficos

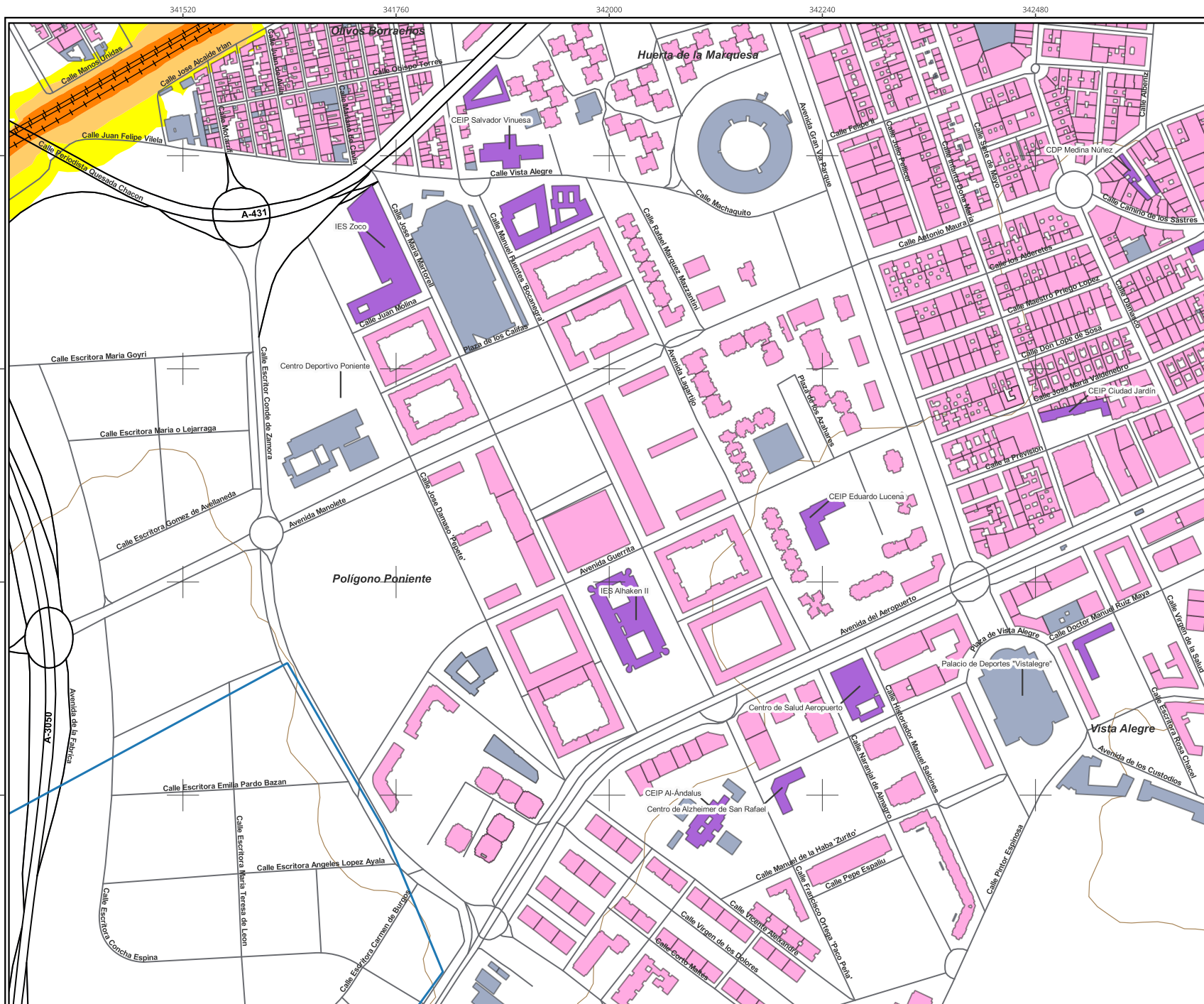
- Límite aglomeración
- Límite municipal
- Ferrocarril
- Carreteras
- Curvas de nivel

### POBLACIÓN EXPUESTA

Estimación del número de personas cuyas viviendas están expuestas a cada rango de Ld para el ruido del tráfico ferroviario en la aglomeración

| dB(A)        | Ldía                              |            |
|--------------|-----------------------------------|------------|
|              | Nº personas expresado en centenas | %          |
| <55          | 2977,99                           | 98,86      |
| 55-60        | 19,69                             | 0,65       |
| 60-65        | 14,42                             | 0,48       |
| 65-70        | 0,33                              | 0,01       |
| 70-75        | 0,00                              | 0,00       |
| >75          | 0,00                              | 0,00       |
| <b>TOTAL</b> | <b>3012,44</b>                    | <b>100</b> |





**AYUNTAMIENTO DE CÓRDOBA**

DESCRIPCIÓN DEL PLANO:  
 Mapa estratégico de Ruido  
 Zona de estudio: Aglomeración de Córdoba  
 Periodo diurno (7 a 19 h)

**Legenda**

Niveles sonoros

- 55-60 dB(A)
- 60-65 dB(A)
- 65-70 dB(A)
- 70-75 dB(A)
- >75 dB(A)

Uso edificios

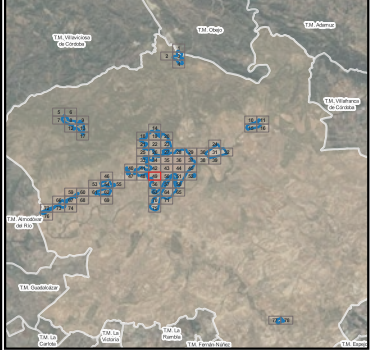
- Residencial
- Cultural, docente o Sanitario
- Otros usos

Elementos cartográficos

- Límite aglomeración
- Límite municipal
- Ferrocarril
- Carreteras
- Curvas de nivel

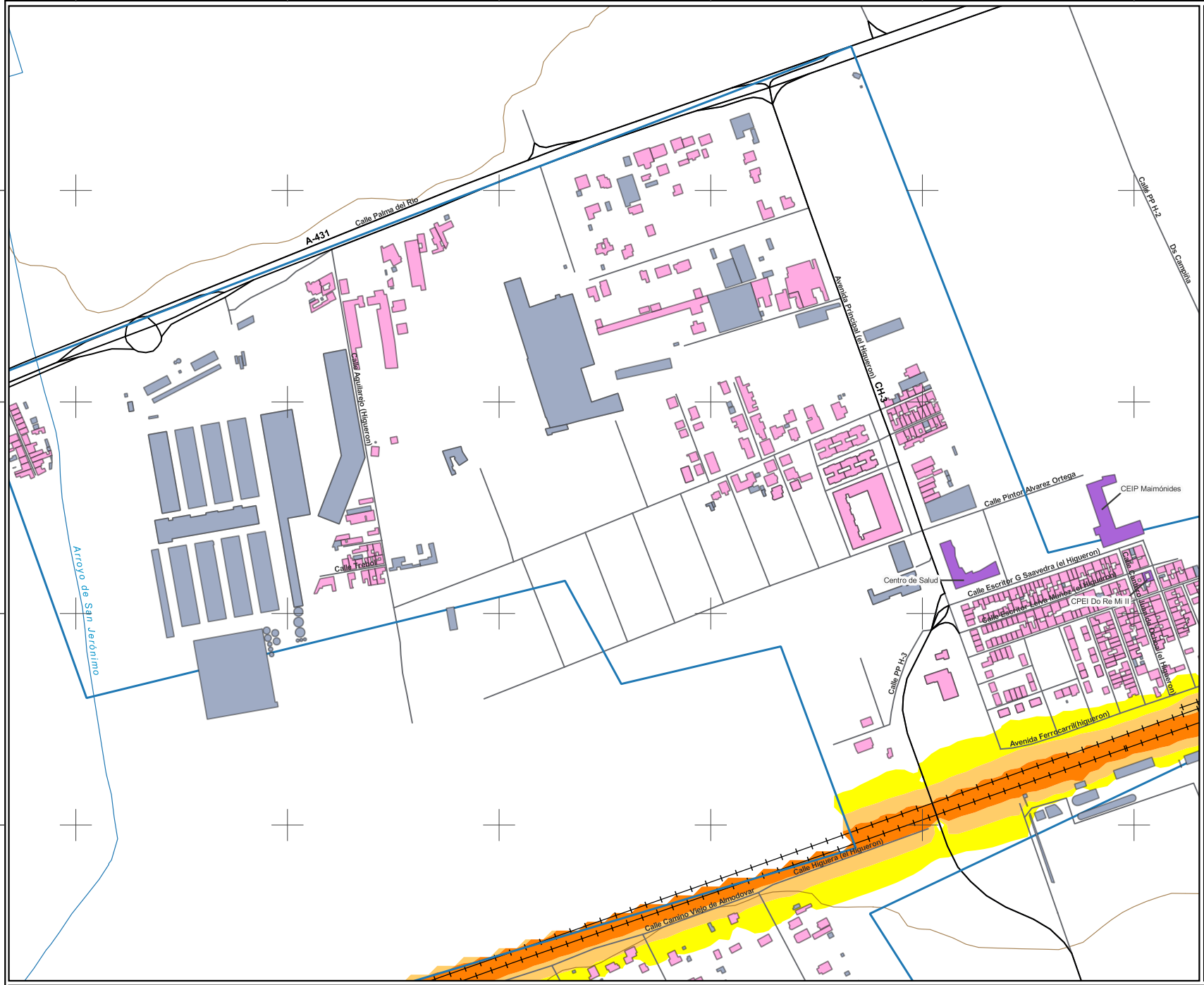
**POBLACIÓN EXPUESTA**  
 Estimación del número de personas cuyas viviendas están expuestas a cada rango de Ld para el ruido del tráfico ferroviario en la aglomeración

| dB(A)        | Ldía                              |            |
|--------------|-----------------------------------|------------|
|              | Nº personas expresado en centenas | %          |
| <55          | 2977,99                           | 98,86      |
| 55-60        | 19,69                             | 0,65       |
| 60-65        | 14,42                             | 0,48       |
| 65-70        | 0,33                              | 0,01       |
| 70-75        | 0,00                              | 0,00       |
| >75          | 0,00                              | 0,00       |
| <b>TOTAL</b> | <b>3012,44</b>                    | <b>100</b> |



336000 336240 336480 336720 336960 337200

4192800  
4192840  
4192900  
4192960



**AYUNTAMIENTO DE CÓRDOBA**

DESCRIPCIÓN DEL PLANO:  
 Mapa estratégico de Ruido  
 Zona de estudio: Aglomeración de Córdoba  
 Periodo diurno (7 a 19 h)

**Leyenda**

Niveles sonoros

- 55-60 dB(A)
- 60-65 dB(A)
- 65-70 dB(A)
- 70-75 dB(A)
- >75 dB(A)

Uso edificios

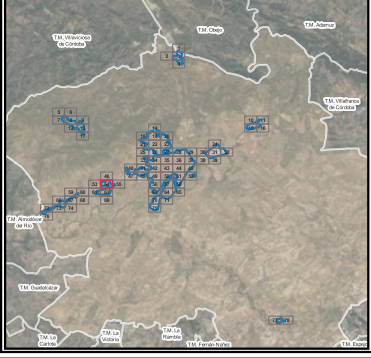
- Residencial
- Cultural, docente o Sanitario
- Otros usos

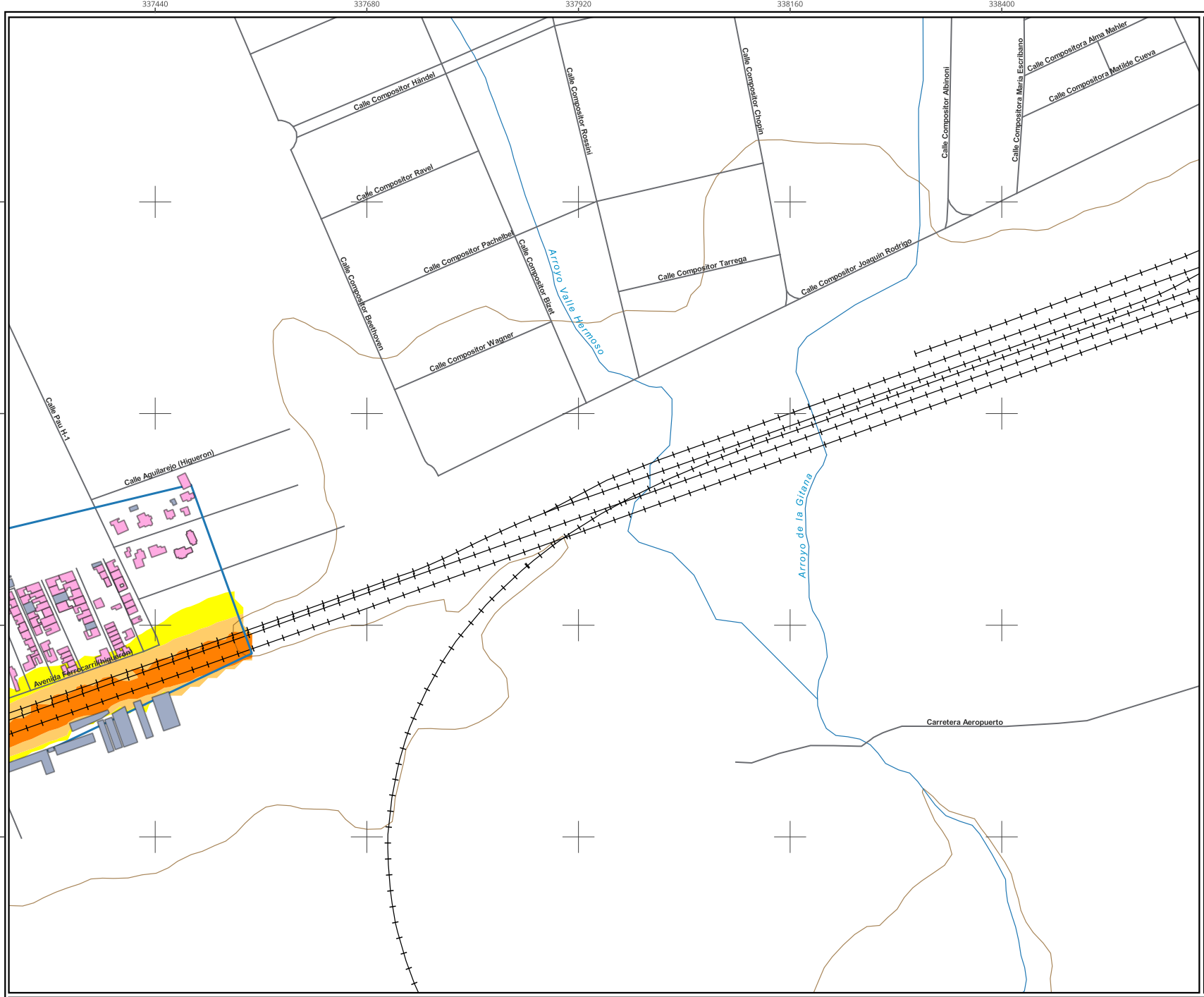
Elementos cartográficos

- Límite aglomeración
- Límite municipal
- Ferrocarril
- Carreteras
- Curvas de nivel

**POBLACIÓN EXPUESTA**  
 Estimación del número de personas cuyas viviendas están expuestas a cada rango de Ld para el ruido del tráfico ferroviario en la aglomeración

| dB(A)        | Ldía                              |            |
|--------------|-----------------------------------|------------|
|              | Nº personas expresado en centenas | %          |
| <55          | 2977,99                           | 98,86      |
| 55-60        | 19,69                             | 0,65       |
| 60-65        | 14,42                             | 0,48       |
| 65-70        | 0,33                              | 0,01       |
| 70-75        | 0,00                              | 0,00       |
| >75          | 0,00                              | 0,00       |
| <b>TOTAL</b> | <b>3012,44</b>                    | <b>100</b> |





**AYUNTAMIENTO DE CÓRDOBA**

**DESCRIPCIÓN DEL PLANO:**  
 Mapa estratégico de Ruido  
 Zona de estudio: Aglomeración de Córdoba  
 Periodo diurno (7 a 19 h)

**Leyenda**

Niveles sonoros

- 55-60 dB(A)
- 60-65 dB(A)
- 65-70 dB(A)
- 70-75 dB(A)
- >75 dB(A)

Uso edificios

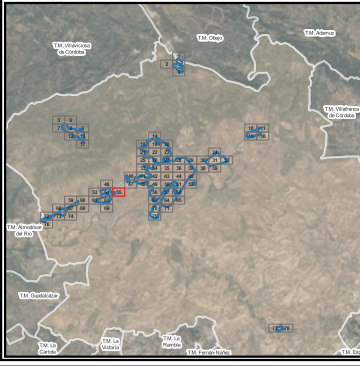
- Residencial
- Cultural, docente o Sanitario
- Otros usos

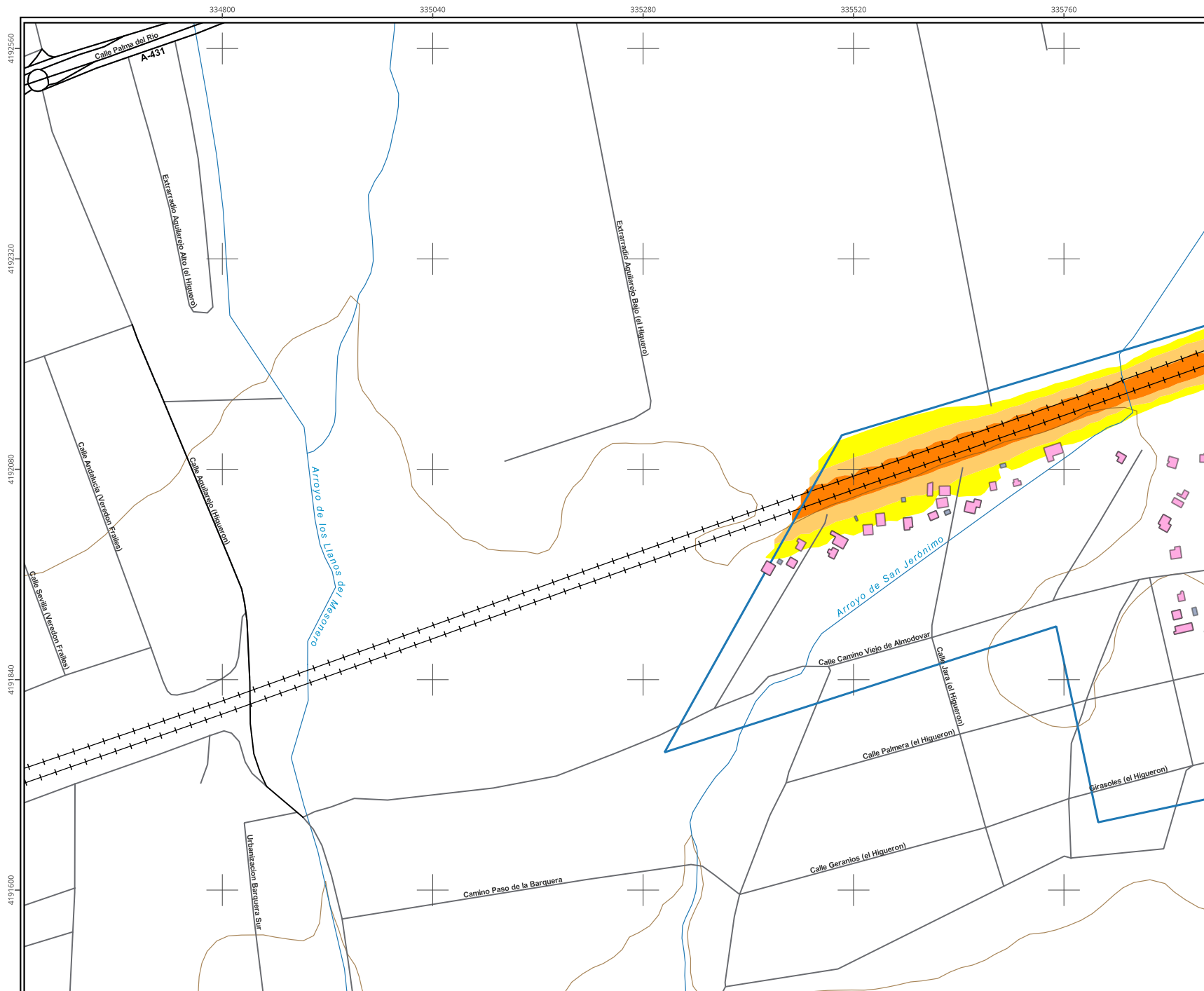
Elementos cartográficos

- Límite aglomeración
- Límite municipal
- Ferrocarril
- Carreteras
- Curvas de nivel

**POBLACIÓN EXPUESTA**  
 Estimación del número de personas cuyas viviendas están expuestas a cada rango de Ld para el ruido del tráfico ferroviario en la aglomeración

| dB(A)        | Ldía                              |            |
|--------------|-----------------------------------|------------|
|              | Nº personas expresado en centenas | %          |
| <55          | 2977,99                           | 98,86      |
| 55-60        | 19,69                             | 0,65       |
| 60-65        | 14,42                             | 0,48       |
| 65-70        | 0,33                              | 0,01       |
| 70-75        | 0,00                              | 0,00       |
| >75          | 0,00                              | 0,00       |
| <b>TOTAL</b> | <b>3012,44</b>                    | <b>100</b> |





**AYUNTAMIENTO DE CÓRDOBA**

**DESCRIPCIÓN DEL PLANO:**  
 Mapa estratégico de Ruido  
 Zona de estudio: Aglomeración de Córdoba  
 Periodo diurno (7 a 19 h)

**Leyenda**

Niveles sonoros

- 55-60 dB(A)
- 60-65 dB(A)
- 65-70 dB(A)
- >75 dB(A)

Uso edificios

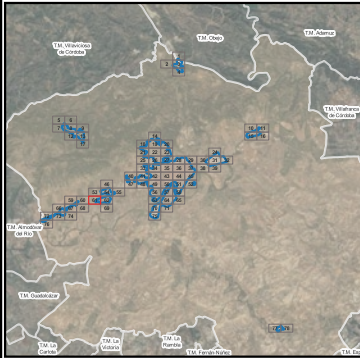
- Residencial
- Cultural, docente o Sanitario
- Otros usos

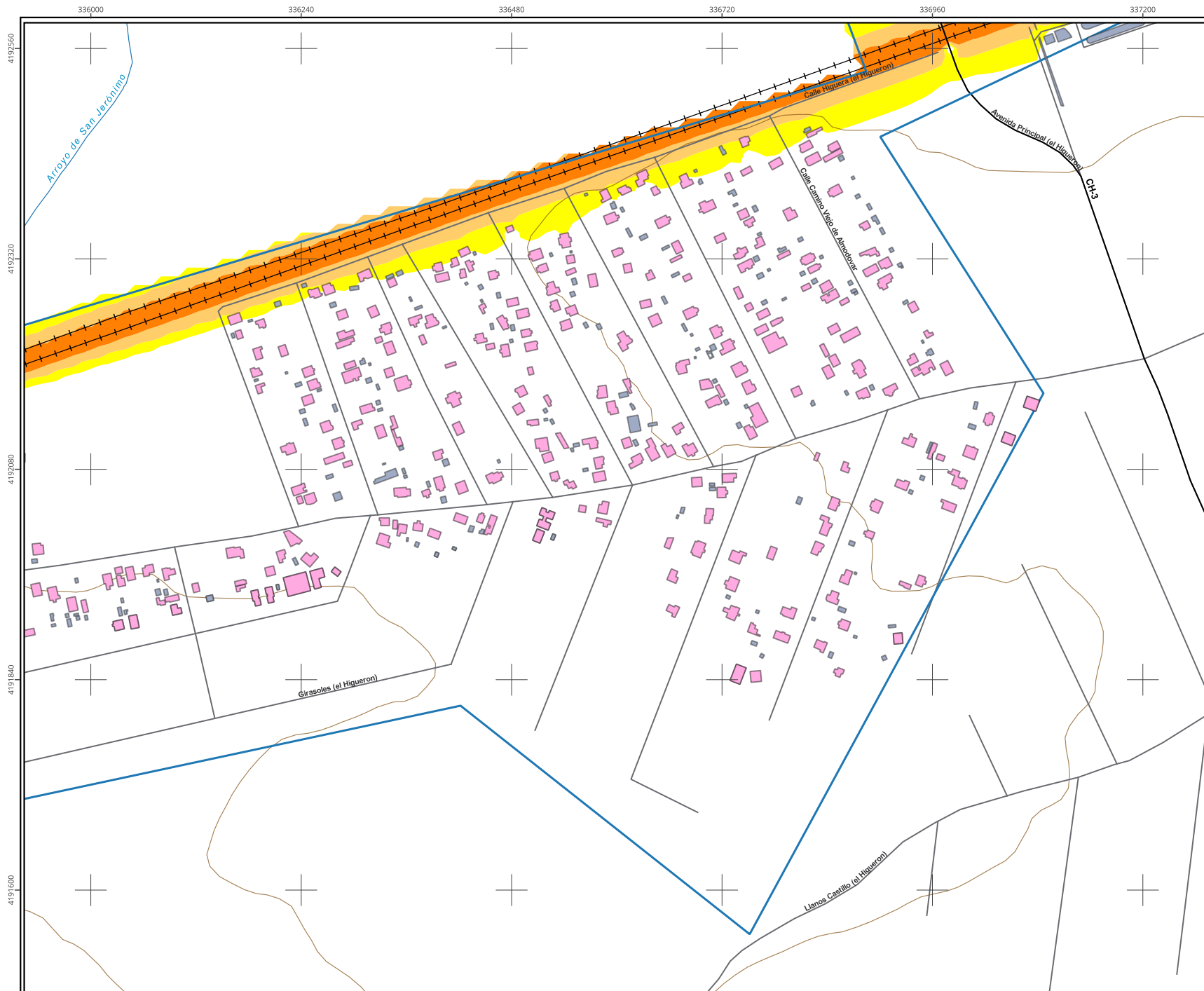
Elementos cartográficos

- Límite aglomeración
- Límite municipal
- Ferrocarril
- Carreteras
- Curvas de nivel

**POBLACIÓN EXPUESTA**  
 Estimación del número de personas cuyas viviendas están expuestas a cada rango de Ld para el ruido del tráfico ferroviario en la aglomeración

| dB(A)        | Ldía                              |            |
|--------------|-----------------------------------|------------|
|              | Nº personas expresado en centenas | %          |
| <55          | 2977,99                           | 98,86      |
| 55-60        | 19,69                             | 0,65       |
| 60-65        | 14,42                             | 0,48       |
| 65-70        | 0,33                              | 0,01       |
| 70-75        | 0,00                              | 0,00       |
| >75          | 0,00                              | 0,00       |
| <b>TOTAL</b> | <b>3012,44</b>                    | <b>100</b> |





**AYUNTAMIENTO DE CÓRDOBA**

**DESCRIPCIÓN DEL PLANO:**  
 Mapa estratégico de Ruido  
 Zona de estudio: Aglomeración de Córdoba  
 Periodo diurno (7 a 19 h)

**Leyenda**

**Niveles sonoros**

- 55-60 dB(A)
- 60-65 dB(A)
- 65-70 dB(A)
- 70-75 dB(A)
- >75 dB(A)

**Uso edificios**

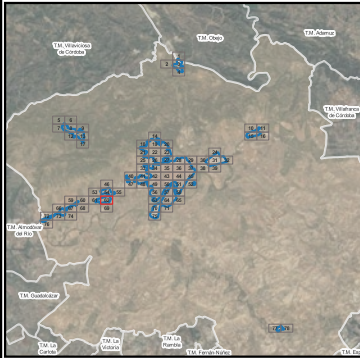
- Residencial
- Cultural, docente o Sanitario
- Otros usos

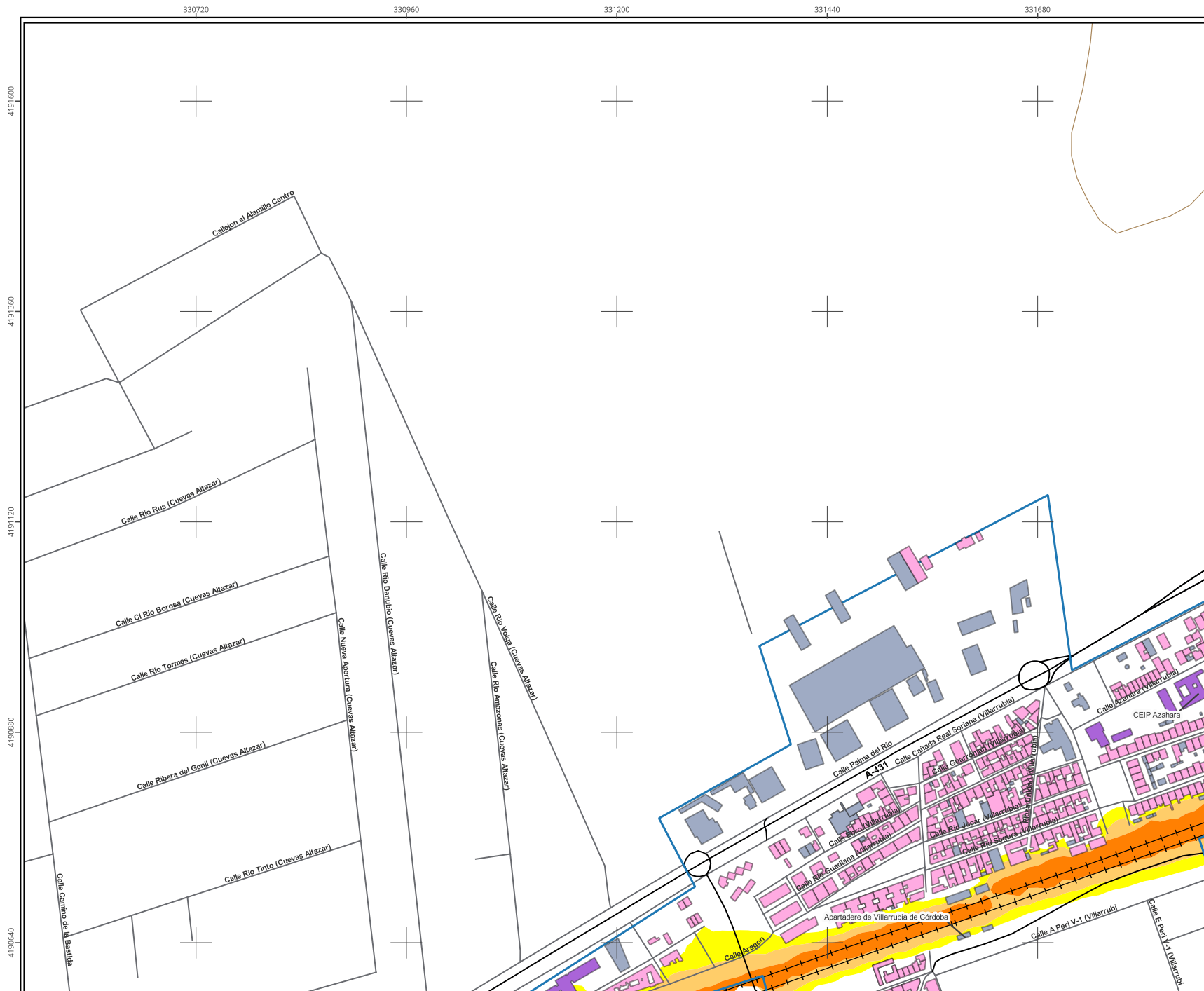
**Elementos cartográficos**

- Límite aglomeración
- Límite municipal
- Ferrocarril
- Carreteras
- Curvas de nivel

**POBLACIÓN EXPUESTA**  
 Estimación del número de personas cuyas viviendas están expuestas a cada rango de Ld para el ruido del tráfico ferroviario en la aglomeración

| dB(A)        | Ldía                              |            |
|--------------|-----------------------------------|------------|
|              | Nº personas expresado en centenas | %          |
| <55          | 2977,99                           | 98,86      |
| 55-60        | 19,69                             | 0,65       |
| 60-65        | 14,42                             | 0,48       |
| 65-70        | 0,33                              | 0,01       |
| 70-75        | 0,00                              | 0,00       |
| >75          | 0,00                              | 0,00       |
| <b>TOTAL</b> | <b>3012,44</b>                    | <b>100</b> |





**AYUNTAMIENTO DE CÓRDOBA**

**DESCRIPCIÓN DEL PLANO:**  
 Mapa estratégico de Ruido  
 Zona de estudio: Aglomeración de Córdoba  
 Periodo diurno (7 a 19 h)

**Leyenda**

**Niveles sonoros**

- 55-60 dB(A)
- 60-65 dB(A)
- 65-70 dB(A)
- 70-75 dB(A)
- >75 dB(A)

**Uso edificios**

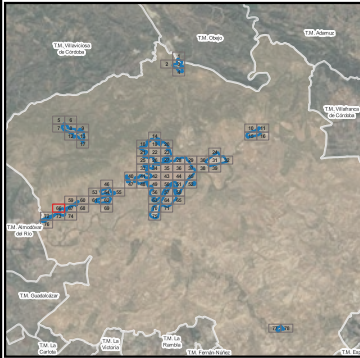
- Residencial
- Cultural, docente o Sanitario
- Otros usos

**Elementos cartográficos**

- Límite aglomeración
- Límite municipal
- Ferrocarril
- Carreteras
- Curvas de nivel

**POBLACIÓN EXPUESTA**  
 Estimación del número de personas cuyas viviendas están expuestas a cada rango de Ld para el ruido del tráfico ferroviario en la aglomeración

| dB(A)        | Ldía                              |            |
|--------------|-----------------------------------|------------|
|              | Nº personas expresado en centenas | %          |
| <55          | 2977,99                           | 98,86      |
| 55-60        | 19,69                             | 0,65       |
| 60-65        | 14,42                             | 0,48       |
| 65-70        | 0,33                              | 0,01       |
| 70-75        | 0,00                              | 0,00       |
| >75          | 0,00                              | 0,00       |
| <b>TOTAL</b> | <b>3012,44</b>                    | <b>100</b> |







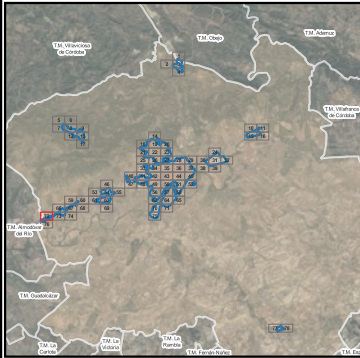
**AYUNTAMIENTO DE CÓRDOBA**

**DESCRIPCIÓN DEL PLANO:**  
 Mapa estratégico de Ruido  
 Zona de estudio: Aglomeración de Córdoba  
 Periodo diurno (7 a 19 h)

- Leyenda**
- Niveles sonoros**
- 55-60 dB(A)
  - 60-65 dB(A)
  - 65-70 dB(A)
  - 70-75 dB(A)
  - >75 dB(A)
- Uso edificios**
- Residencial
  - Cultural, docente o Sanitario
  - Otros usos
- Elementos cartográficos**
- Límite aglomeración
  - Límite municipal
  - Ferrocarril
  - Carreteras
  - Curvas de nivel

**POBLACIÓN EXPUESTA**  
 Estimación del número de personas cuyas viviendas están expuestas a cada rango de Ld para el ruido del tráfico ferroviario en la aglomeración

| dB(A)        | Ldía                              |            |
|--------------|-----------------------------------|------------|
|              | Nº personas expresado en centenas | %          |
| <55          | 2977,99                           | 98,86      |
| 55-60        | 19,69                             | 0,65       |
| 60-65        | 14,42                             | 0,48       |
| 65-70        | 0,33                              | 0,01       |
| 70-75        | 0,00                              | 0,00       |
| >75          | 0,00                              | 0,00       |
| <b>TOTAL</b> | <b>3012,44</b>                    | <b>100</b> |



330720

330960

331200

331440

331680

# AYUNTAMIENTO DE CÓRDOBA

## DESCRIPCIÓN DEL PLANO:

Mapa estratégico de Ruido

Zona de estudio: Aglomeración de Córdoba

Periodo diurno (7 a 19 h)

### Legenda

Niveles sonoros

- 55-60 dB(A)
- 60-65 dB(A)
- 65-70 dB(A)
- 70-75 dB(A)
- >75 dB(A)

Uso edificios

- Residencial
- Cultural, docente o Sanitario
- Otros usos

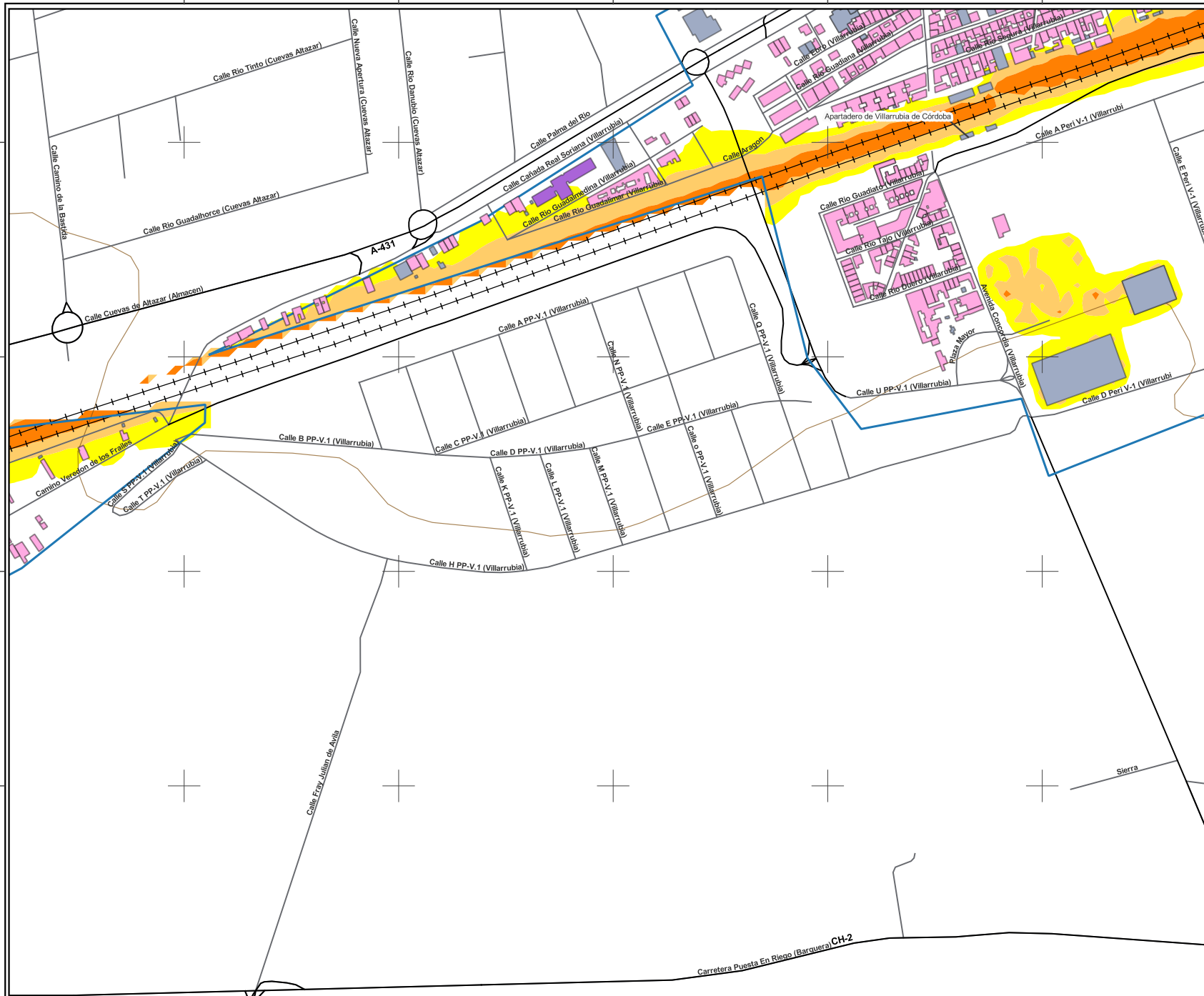
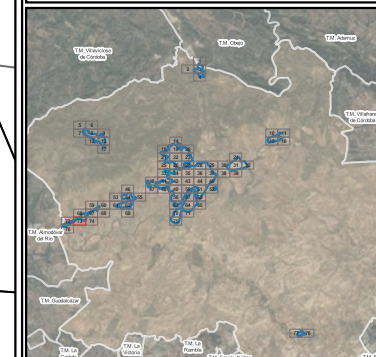
Elementos cartográficos

- Límite aglomeración
- Límite municipal
- Ferrocarril
- Carreteras
- Curvas de nivel

### POBLACIÓN EXPUESTA

Estimación del número de personas cuyas viviendas están expuestas a cada rango de Ld para el ruido del tráfico ferroviario en la aglomeración

| dB(A)        | Ldía                              |            |
|--------------|-----------------------------------|------------|
|              | Nº personas expresado en centenas | %          |
| <55          | 2977,99                           | 98,86      |
| 55-60        | 19,69                             | 0,65       |
| 60-65        | 14,42                             | 0,48       |
| 65-70        | 0,33                              | 0,01       |
| 70-75        | 0,00                              | 0,00       |
| >75          | 0,00                              | 0,00       |
| <b>TOTAL</b> | <b>3012,44</b>                    | <b>100</b> |





**AYUNTAMIENTO DE CÓRDOBA**

**DESCRIPCIÓN DEL PLANO:**  
 Mapa estratégico de Ruido  
 Zona de estudio: Aglomeración de Córdoba  
 Periodo diurno (7 a 19 h)

**Legenda**

**Niveles sonoros**

- 55-60 dB(A)
- 60-65 dB(A)
- 65-70 dB(A)
- 70-75 dB(A)
- >75 dB(A)

**Uso edificios**

- Residencial
- Cultural, docente o Sanitario
- Otros usos

**Elementos cartográficos**

- Límite aglomeración
- Límite municipal
- Ferrocarril
- Carreteras
- Curvas de nivel

**POBLACIÓN EXPUESTA**  
 Estimación del número de personas cuyas viviendas están expuestas a cada rango de Ld para el ruido del tráfico ferroviario en la aglomeración

| dB(A)        | Ld                                |            |
|--------------|-----------------------------------|------------|
|              | Nº personas expresado en centenas | %          |
| <55          | 2977,99                           | 98,86      |
| 55-60        | 19,69                             | 0,65       |
| 60-65        | 14,42                             | 0,48       |
| 65-70        | 0,33                              | 0,01       |
| 70-75        | 0,00                              | 0,00       |
| >75          | 0,00                              | 0,00       |
| <b>TOTAL</b> | <b>3012,44</b>                    | <b>100</b> |

