

AEROPUERTO DE
TENERIFE SUR

Ltarde

Nivel sonoro (dB (A))

55-60

60-65

65-70

70-75

>75

Tipos de edificio

Uso residencial

Uso sanitario o docente

Uso industrial o comercial

Otros Elementos

Infraestructura aeroportuaria

Límite Sistema General Aeroportuario (SGA)

Elementos cartográficos

Autopistas

Carreteras autonómicas

Límite municipio

Otros elementos cartográficos

Vilaflor

Granadilla

San Miguel

Arona

1

2

3

N

E

W

S

Arco

MAPAS ESTRATÉGICOS DE RUIDO
GRANDES AEROPUERTOS (>50.000 operaciones/año)

ESCALAS
1:1000

500

0

1:25.000

TÍTULO COMPLEMENTARIO

AEROPUERTO DE TENERIFE SUR

Nº HOJA

HOJA 1 DE 3

Nº PLANO

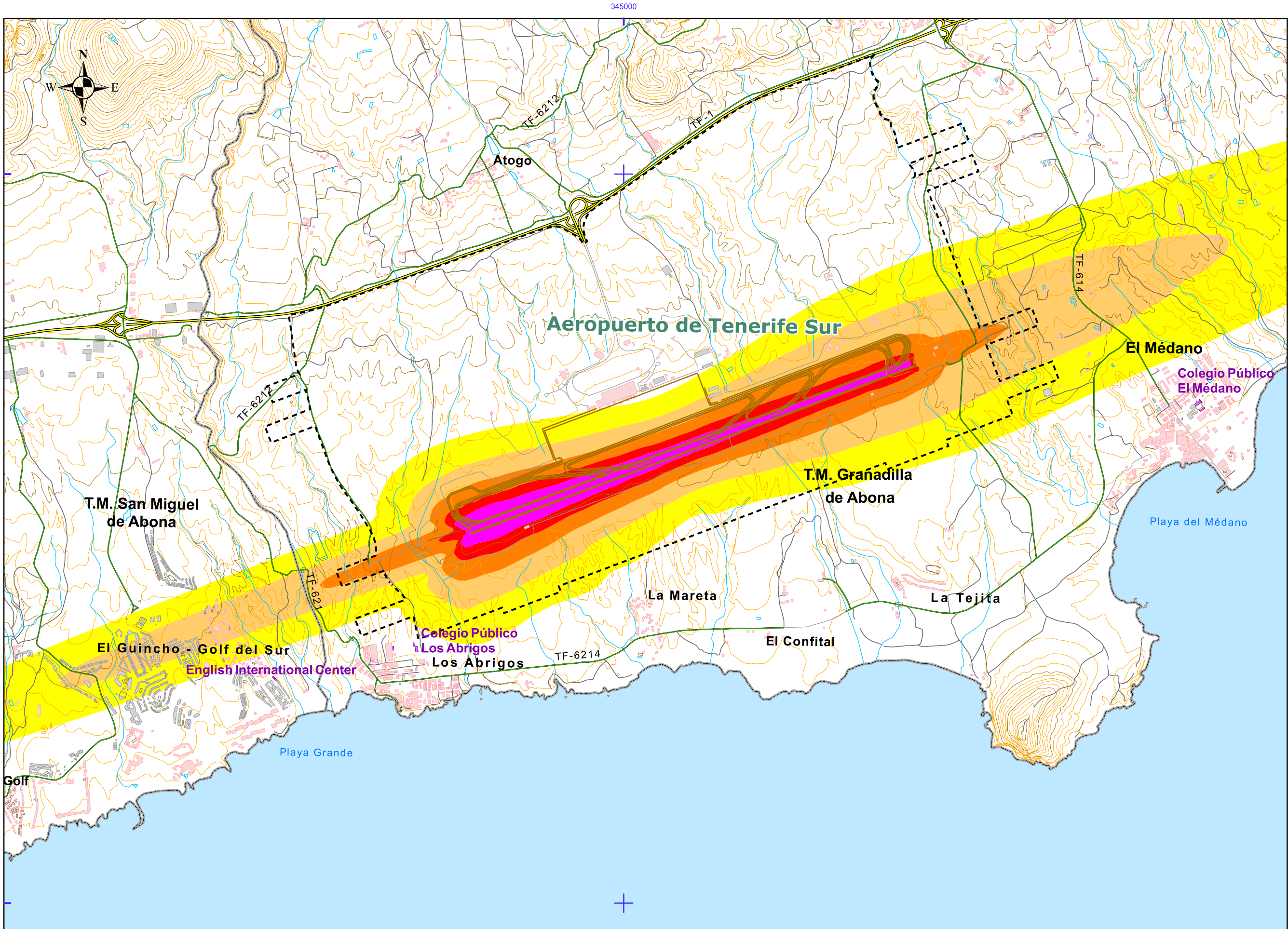
NR.2

FECHA

MAYO-2007

DESIGNACIÓN

MAPA DE NIVELES SONOROS Ltarde



AEROPUERTO DE
TENERIFE SUR

L_{tarde}

Nivel sonoro (dB (A))

55-60

60-65

65-70

70-75

>75

Tipos de edificio

Uso residencial

Uso sanitario o docente

Uso industrial o comercial

Otros Elementos

Infraestructura aeroportuaria

Límite Sistema General Aeroportuario (SGA)

Elementos cartográficos

Autopistas

Carreteras autonómicas

Límite municipio

Otros elementos cartográficos

Vilaflor

Granadilla

San Miguel

Arona

1

2

3

N

E

W

S

Arco

MAPAS ESTRATÉGICOS DE RUIDO
GRANDES AEROPUERTOS (>50.000 operaciones/año)

ESCALAS
1:000

500

0

1:25.000

m

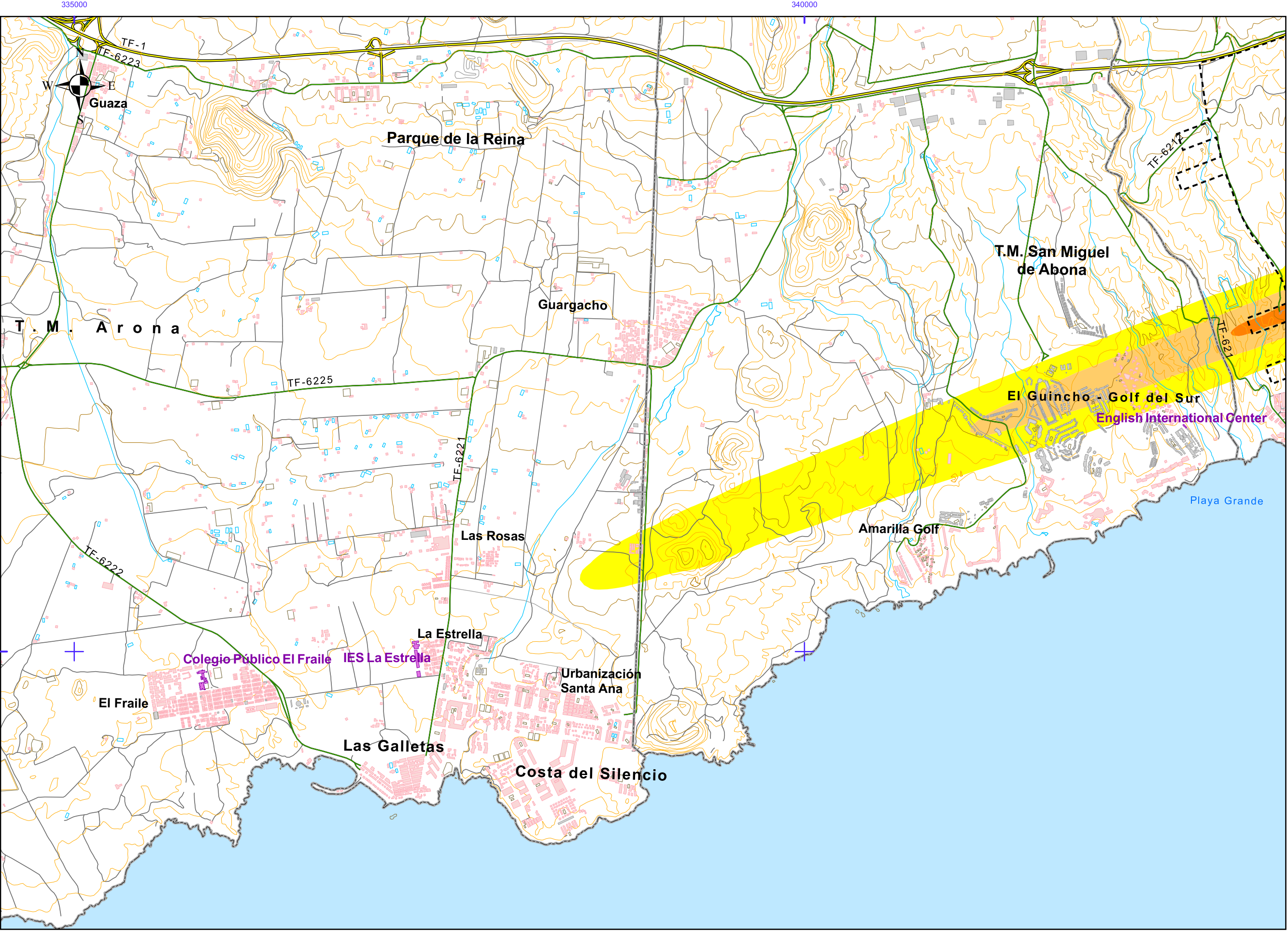
TÍTULO COMPLEMENTARIO
AEROPUERTO DE TENERIFE SUR

Nº HOJA
HOJA 2 DE 3

Nº PLANO
NR.2

FECHA
MAYO-2007

DESIGNACIÓN
MAPA DE NIVELES SONOROS L_{tarde}



AEROPUERTO DE TENERIFE SUR

L_{tarde}

Nivel sonoro (dB (A))

55-60

60-65

65-70

70-75

>75

Tipos de edificio

Uso residencial

Uso sanitario o docente

Uso industrial o comercial

Otros Elementos

Infraestructura aeroportuaria

Límite Sistema General Aeroportuario (SGA)

Elementos cartográficos

Autopistas

Carreteras autonómicas

Límite municipio

Otros elementos cartográficos

MAPAS ESTRATÉGICOS DE RUIDO
GRANDES AEROPUERTOS (>50.000 operaciones/año)

ESCALAS
1:500
1:25.000

500
0
m

TÍTULO COMPLEMENTARIO

AEROPUERTO DE TENERIFE SUR

Nº HOJA

HOJA 3 DE 3

Nº PLANO

NR.2

FECHA

MAYO-2007

DESIGNACIÓN

MAPA DE NIVELES SONOROS L_{tarde}



AEROPUERTO DE TENERIFE SUR

Ltarde

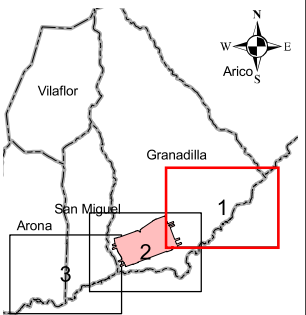
| POBLACION EXPUESTA | | |
|--------------------------|------------------------|------------------------|
| CODIGO MUNICIPIO | RANGO EXPOSICIÓN dB(A) | Nº PERSONAS (centenas) |
| 380064 | 55-60 | 1 |
| | 60-65 | - |
| | 65-70 | - |
| | 70-75 | - |
| | > 75 | - |
| 380178 | 55-60 | 1 |
| | 60-65 | 1 |
| | 65-70 | - |
| | 70-75 | - |
| | > 75 | - |
| 380355 | 55-60 | 1 |
| | 60-65 | 1 |
| | 65-70 | - |
| | 70-75 | - |
| | > 75 | - |
| NOMBRE DE LOS MUNICIPIOS | | |
| 380064 | Arona | |
| 380178 | Granadilla de Abona | |
| 380355 | San Miguel de abona | |

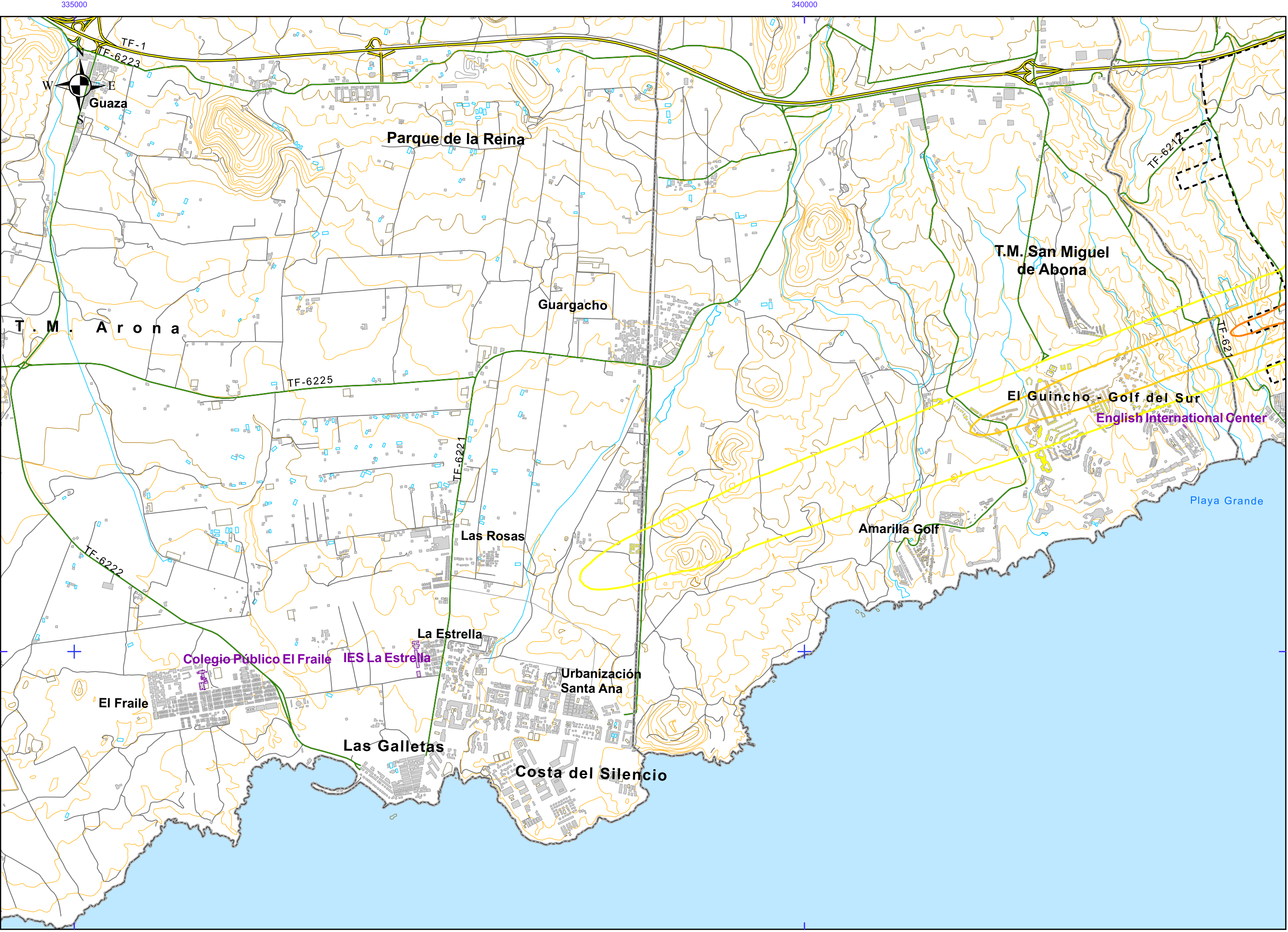
Nivel sonoro (dB (A))

| | |
|-------|-------|
| 55-60 | 70-75 |
| 60-65 | >75 |
| 65-70 | |

- Otros Elementos
- Infraestructura aeroportuaria
 - Límite Sistema General Aeroportuario (SGA)

- Elementos cartográficos
- Autopistas
 - Carreteras autonómicas
 - Límite municipio
 - Otros elementos cartográficos





AEROPUERTO DE
TENERIFE SUR

Ltarde

| POBLACION EXPUESTA | | |
|--------------------------|------------------------|------------------------|
| CODIGO MUNICIPIO | RANGO EXPOSICIÓN dB(A) | Nº PERSONAS (centenas) |
| 380064 | 55-60 | 1 |
| | 60-65 | - |
| | 65-70 | - |
| | 70-75 | - |
| | > 75 | - |
| 380178 | 55-60 | 1 |
| | 60-65 | 1 |
| | 65-70 | - |
| | 70-75 | - |
| | > 75 | - |
| 380355 | 55-60 | 1 |
| | 60-65 | 1 |
| | 65-70 | - |
| | 70-75 | - |
| | > 75 | - |
| NOMBRE DE LOS MUNICIPIOS | | |
| 380064 | Arona | |
| 380178 | Granadilla de Abona | |
| 380355 | San Miguel de abona | |

Nivel sonoro (dB (A))

55-60

60-65

65-70

70-75

>75

Otros Elementos

Infraestructura aeroportuaria

Límite Sistema General Aeroportuario (SGA)

Elementos cartográficos

Autopistas

Carreteras autonómicas

Límite municipio

Otros elementos cartográficos